

**STRIPAX ULTIMATE XL****Weidmüller Interface GmbH & Co. KG**

Klingenbergstraße 26

D-32758 Detmold

Germany

[www.weidmueller.com](http://www.weidmueller.com)

- Abisolierwerkzeuge mit automatischer Selbseinstellung
- Für feindrähtige und massive Leiter
- Ideal geeignet für die Bereiche Maschinen und Anlagenbau, Bahn und Schienenverkehr, Windenergie, Robotertechnik, Ex-Schutz sowie Marine, Offshore und Schiffsbau
- Abisolierlänge mit Anschlag einstellbar
- Automatisches Öffnen der Klemmbacken nach dem Abisolieren
- Kein Aufspießen der Einzelleiter
- Auf unterschiedlichste Isolationsstärken einstellbar
- Doppelt isolierte Kabel in zwei Arbeitsgängen ohne besondere Einstellung
- Schneideinrichtung spielfrei und selbstnachstellend
- Lange Lebensdauer
- Optimiertes ergonomisches Design

**Allgemeine Bestelldaten**

Ausführung	Werkzeuge, Abisolier- und Schneidwerkzeug
Best.-Nr.	<a href="#">1512780000</a>
Art	STRIPAX ULTIMATE XL
GTIN (EAN)	4050118319934
VPE	1 Stück

**STRIPAX ULTIMATE XL****Weidmüller Interface GmbH & Co. KG**

Klingenbergstraße 26

D-32758 Detmold

Germany

www.weidmueller.com

**Technische Daten****Abmessungen und Gewichte**

Tiefe	22 mm	Tiefe (inch)	0,866 inch
Höhe	99 mm	Höhe (inch)	3,898 inch
Breite	190 mm	Breite (inch)	7,48 inch
Nettogewicht	171,8 g		

**Technische Daten**

Artikelbeschreibung	Abisolierwerkzeug
---------------------	-------------------

**Abisolierwerkzeuge**

Abisolierbereich AWG, max.	8 AWG	Abisolierbereich AWG, min.	14 AWG
Abisolierlänge, max.	25 mm	Kabeltyp	feindrähtige und massive Leiter mit halogenfreier Isolation
Leiteranschlussquerschnitt, max.	10 mm <sup>2</sup>	Leiteranschlussquerschnitt, min.	2,5 mm <sup>2</sup>
Leiterquerschnitt (Schneidleistung)	6 mm <sup>2</sup>		

**Klassifikationen**

ETIM 6.0	EC002109	ETIM 7.0	EC002109
ETIM 8.0	EC002109	ETIM 9.0	EC002109
ECLASS 9.0	21-04-37-06	ECLASS 9.1	21-04-37-06
ECLASS 10.0	21-04-37-06	ECLASS 11.0	21-04-37-06
ECLASS 12.0	21-04-37-06	ECLASS 13.0	21-04-37-06

**Umweltanforderungen**

REACH SVHC	Lead 7439-92-1
SCIP	cf06c250-ed1e-4a45-9c1b-c5c8cbf13bf0

**Downloads**

Produktänderungsmitteilung	<a href="#">Technische Änderung für Abisolierwerkzeug Stripax</a> <a href="#">Technical change to stripping tool Stripax</a>
Anwenderdokumentation	<a href="#">Manual</a> <a href="#">Library and function block – BDAL Stripax all version</a>
Kataloge	<a href="#">Catalogues in PDF-format</a>
Broschüren	

## STRIPAX ULTIMATE XL

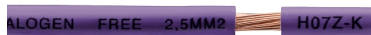
**Weidmüller Interface GmbH & Co. KG**  
Klingenbergstraße 26  
D-32758 Detmold  
Germany

[www.weidmueller.com](http://www.weidmueller.com)

## Zeichnungen



## Anwendungsbeispiel

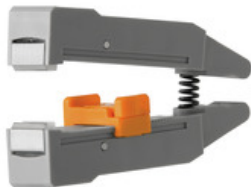


**STRIPAX ULTIMATE XL****Weidmüller Interface GmbH & Co. KG**

Klingenbergstraße 26

D-32758 Detmold

Germany

[www.weidmueller.com](http://www.weidmueller.com)**Zubehör****Zubehör / Ersatzteile**

- Abisolierwerkzeuge mit automatischer Selbseinstellung
- Für feindrähtige und massive Leiter
- Ideal geeignet für die Bereiche Maschinen und Anlagenbau, Bahn und Schienenverkehr, Windenergie, Robotertechnik, Ex-Schutz sowie Marine, Offshore und Schiffsbau
- Abisolierlänge mit Anschlag einstellbar
- Automatisches Öffnen der Klemmbacken nach dem Abisolieren
- Kein Aufspießen der Einzelleiter
- Auf unterschiedlichste Isolationsstärken einstellbar
- Doppelt isolierte Kabel in zwei Arbeitsgängen ohne besondere Einstellung
- Schneideinrichtung spielfrei und selbstnachstellend
- Lange Lebensdauer
- Optimiertes ergonomisches Design

**Allgemeine Bestelldaten**

Art	ERTE KLBC SPX UL XL	Ausführung
Best.-Nr.	<a href="#">2571510000</a>	Zubehör, Ersatzklemmbacke
GTIN (EAN)	4050118581997	
VPE	1 Stück	
Art	ERME SPX UL XL	Ausführung
Best.-Nr.	<a href="#">1512790000</a>	Zubehör, Messerhalter
GTIN (EAN)	4050118320428	
VPE	1 Stück	