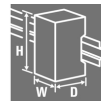


ACT20P-CI-CO-P-S

Weidmüller Interface GmbH & Co. KG
Klingenbergstraße 26
D-32758 Detmold
Germany

www.weidmueller.com

Produktbild



ACT20P: Der Vielseitige

- Präzise und besonders funktionelle Signalwandler
- Lösehebel vereinfachen die Handhabung

Allgemeine Bestelldaten

Ausführung	Signalwandler/-trenner, Eingang : 0(4)-20 mA, Ausgang : 0(4)-20 mA, Spannungsversorgung auch über CH20M-Schienenbus, Signalwandler/-trenner, HART®
Best.-Nr.	1506200000
Art	ACT20P-CI-CO-P-S
GTIN (EAN)	4050118314717
VPE	1 Stück

Erstellungs-Datum 16. Juni 2024 02:15:13 MESZ

Katalogstand 01.06.2024 / Technische Änderungen vorbehalten

ACT20P-CI-CO-P-S

Weidmüller Interface GmbH & Co. KG
Klingenbergstraße 26
D-32758 Detmold
Germany

www.weidmueller.com

Technische Daten

Abmessungen und Gewichte

Tiefe	113,7 mm	Tiefe (inch)	4,476 inch
Höhe	119,2 mm	Höhe (inch)	4,693 inch
Breite	12,5 mm	Breite (inch)	0,492 inch
Nettogewicht	145 g		

Temperaturen

Lagertemperatur	-40 °C...85 °C	Betriebstemperatur	-20 °C...60 °C
Feuchtigkeit bei Betriebstemperatur	0...95 % (keine Betauung)	Feuchtigkeit	5...95 % keine Betauung

Ausfallwahrscheinlichkeit

SIL gemäß IEC 61508	Keine
---------------------	-------

Eingang

Anzahl Eingänge	1	Eingangssignal	Stromquelle, Bidirektionales HART®-Signal
Eingangsstrom		Sensor	2-Leiter Transmitter (ohne eigene Spannungsversorgung), 3-wire sensor, 4-wire sensor (with own power supply)
	0...20 mA, 4...20mA		
Sensor-Versorgung	> 17 V DC bei 20 mA	Spannungsfall	≤ 1 V

Ausgang

Anzahl der Ausgänge		Ausgangsstrom	0...20 mA (bei Eingängen mit 0...20 mA), 4...20 mA (bei Eingängen mit 4...20 mA), HART® digital signal
	1		
Lastwiderstand / Strom		Typ	aktiv, angeschlossene Steuerung muss passiv sein
	≤ 550 Ω		

Allgemeine Angaben

Galvanische Trennung	3-Wege-Trenner, zwischen Eingang / Ausgang / Versorgung	Genauigkeit	< 0,1 % vom Endwert
Konfiguration	keine	Schutzart	IP20
Sprungantwortzeit	≤ 0,5 ms	Stromaufnahme	≤60 mA (24V power supply, 20mA output)
Temperaturkoeffizient	80 ppm/K	Tragschiene	TS 35
Versorgungsspannung	20...30 V an der Klemme oder über CH20M-Schienenbus		

Isolationskoordination

EMV-Normen	EN 61326-1, EN 61000-6-2, EN 61000-6-4	Galvanische Trennung	3-Wege-Trenner, zwischen Eingang / Ausgang / Versorgung
Isolationsspannung	2 kV Eingänge / Ausgänge / Versorgung	Prüfspannung	0,3 kV
Stehstoßspannung	4 kV (1,2/50 µs)	Verschmutzungsgrad	2

Erstellungs-Datum 16. Juni 2024 02:15:13 MESZ

Katalogstand 01.06.2024 / Technische Änderungen vorbehalten

ACT20P-CI-CO-P-S

Weidmüller Interface GmbH & Co. KG

Klingenbergstraße 26

D-32758 Detmold

Germany

www.weidmueller.com

Technische Daten

Daten für Ex- Anwendungen (ATEX)

Kennzeichnung II 3 G Ex ec IIC T5 Gc

Anschlussdaten

Anschlussart	Schraubanschluss	Anzugsdrehmoment, min.	0,4 Nm
Anzugsdrehmoment, max.	0,6 Nm	Klemmbereich, Bemessungsanschluss	2,5 mm ²
Klemmbereich, min.	0,5 mm ²	Klemmbereich, max.	2,5 mm ²
Leiteranschlussquerschnitt AWG, min.	AWG 26	Leiteranschlussquerschnitt AWG, max.	AWG 12

Klassifikationen

ETIM 6.0	EC002653	ETIM 7.0	EC002653
ETIM 8.0	EC002653	ETIM 9.0	EC002653
ECLASS 9.0	27-21-01-20	ECLASS 9.1	27-21-01-20
ECLASS 10.0	27-21-01-20	ECLASS 11.0	27-21-01-20
ECLASS 12.0	27-21-01-20	ECLASS 13.0	27-21-01-20

Umweltanforderungen

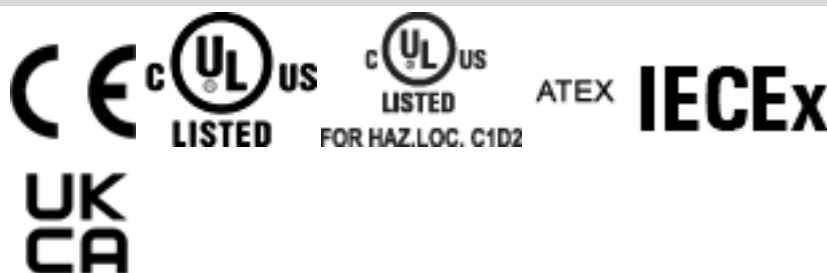
REACH SVHC	Lead 7439-92-1
SCIP	2f6dd957-421a-46db-a0c2-cf1609156924

Wichtiger Hinweis

Produkthinweis	<p>Der fest eingestellte DC-Trennverstärker ACT20P-CI-CO trennt analoge Standardstromsignale aus einer Stromquelle oder aus einem 2- bzw. 3-Leiter Sensor. Ein analoges Eingangssignal wird in ein analoges Ausgangssignal linear gewandelt und galvanisch getrennt. Die Spannungsversorgung ist galvanisch von Ein- und Ausgang getrennt (3-Wege-Trennung).</p> <p>Eigenschaften</p> <ul style="list-style-type: none"> • HART-kompatibel für 0,5...2,5 kHz • Die aktiven oder passiven mA-Signaleingänge sind komplett galvanisch getrennt. • Betriebszustandsanzeige über frontseitige LED. • Galvanische 3-Wege-Trennung zwischen Eingang, Ausgang und Versorgung.
----------------	--

Zulassungen

Zulassungen



ROHS	Konform
UL File Number Search	UL Webseite
Zertifikat-Nr. (cULus)	E469563
Zertifikat-Nr. (cULusEX)	E338066

Erstellungs-Datum 16. Juni 2024 02:15:13 MESZ

Katalogstand 01.06.2024 / Technische Änderungen vorbehalten

ACT20P-CI-CO-P-S

Weidmüller Interface GmbH & Co. KG
Klingenbergstraße 26
D-32758 Detmold
Germany

www.weidmueller.com

Technische Daten

Downloads

Zulassung / Zertifikat / Konformitätsdokument	IECEX Certification ATEX Certification UL Certification (hazardous location) UL Certification (US-CAN) Declaration of Conformity
Engineering-Daten	CAD data – STEP
Anwenderdokumentation	Instruction sheet
Kataloge	Catalogues in PDF-format

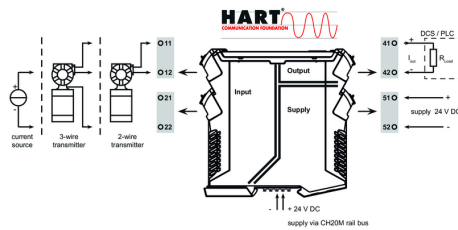
ACT20P-CI-CO-P-S

Weidmüller Interface GmbH & Co. KG
Klingenbergstraße 26
D-32758 Detmold
Germany

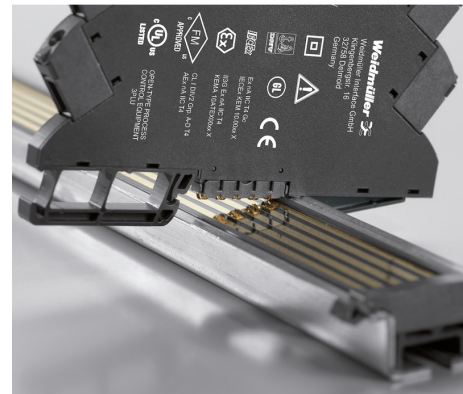
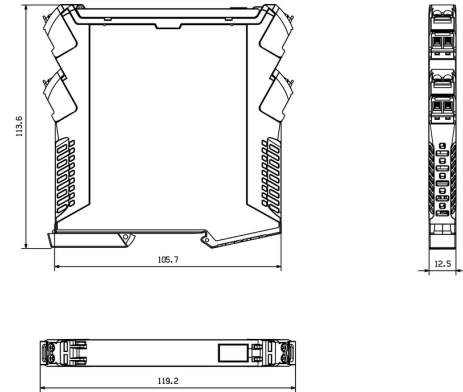
www.weidmueller.com

Zeichnungen

Anschlussbild



Maßzeichnung



ACT20P-CI-CO-P-S**Weidmüller Interface GmbH & Co. KG**

Klingenbergstraße 26

D-32758 Detmold

Germany

www.weidmueller.com**Zubehör****Neutral**

ESG ist der bewährte Markierer im MultiCard-Format für viele Elektrogeräte namhafter Hersteller. Der Markierer ermöglicht eine hochwertige und kontrastreiche Gerätebeschriftung.

Es sind verschiedene Typen für Geräte von Herstellern wie Siemens, ABB, Beckhoff usw. verfügbar.

Die Vorteile auf einen Blick:

- Universell einsetzbare, selbstklebende Schilder oder aufrastbar, je nach Typ
- Für aneinandergereihte Geräte, wie z. B. Leitungsschutzschaltern, bieten wir ESG zum Aufrasten auf eine Schildschiene an
- Individueller Druck in Laserqualität nach Angabe

Für Sonderdruck: Bitte senden Sie uns für ihre Beschriftungsvorgaben eine Datei unserer Beschriftungssoftware M-Print PRO oder M-Print PRO Online (ohne Installation).

Allgemeine Bestelldaten

Art	ESG 8/13.5/43.3 SAI AU	Ausführung
Best.-Nr.	1912130000	ESG, Gerätemarkierer x 13.5 mm, PA 66, Farbe: transparent
GTIN (EAN)	4032248541164	
VPE	5 Stück	

ACT20P-CI-CO-P-S**Weidmüller Interface GmbH & Co. KG**

Klingenbergstraße 26

D-32758 Detmold

Germany

www.weidmueller.com**Zubehör****Neutral**

ESG ist der bewährte Markierer im MultiCard-Format für viele Elektrogeräte namhafter Hersteller. Der Markierer ermöglicht eine hochwertige und kontrastreiche Gerätebeschriftung.

Es sind verschiedene Typen für Geräte von Herstellern wie Siemens, ABB, Beckhoff usw. verfügbar.

Die Vorteile auf einen Blick:

- Universell einsetzbare, selbstklebende Schilder oder aufrastbar, je nach Typ
- Für aneinandergereihte Geräte, wie z. B. Leitungsschutzschaltern, bieten wir ESG zum Aufrasten auf eine Schildschiene an
- Individueller Druck in Laserqualität nach Angabe

Für Sonderdruck: Bitte senden Sie uns für ihre Beschriftungsvorgaben eine Datei unserer Beschriftungssoftware M-Print PRO oder M-Print PRO Online (ohne Installation).

Allgemeine Bestelldaten

Art	ESG 6.6/11 BHZ 5.00/02	Ausführung
Best.-Nr.	1082490000	ESG, Gerätemarkierer x 11 mm, PA 66, Farbe: weiß
GTIN (EAN)	4032248845330	
VPE	200 Stück	