

PSSR 230VAC/1PH AC 25A

Weidmüller Interface GmbH & Co. KG

Klingenbergstraße 26

D-32758 Detmold

Germany

www.weidmueller.com

Produktbild



Abbildung ähnlich

- Lastkreis: 1-phasig 12 bis 275 V AC / 25 A oder 24 bis 510 V AC / 35 A
- Nullspannungsschaltend oder momentanschaltend
- Ready-to-use: Aufrasten - Anschließen - Fertig
- Verschleiß- & geräuschfreies Schalten
- Hohe Spitzenstrombelastbarkeit (I^2t) bis zu 6000 A²s (10 ms)
- Aufsteckbares Stromüberwachungsmodul

Allgemeine Bestelldaten

Ausführung	Power Solid-State Relais, Halbleiterschütz, Nennspannung: 160...240 V AC/DC , Nennschaltspannung: 12...275 V AC, Dauerstrom: 17 A (AC51) bei 40 °C, 3,5 A (AC 53)
Best.-Nr.	1406220000
Typ	PSSR 230VAC/1PH AC 25A
GTIN (EAN)	4050118206838
VPE	1 Stück

Erstellungs-Datum 23. Mai 2024 11:13:20 MESZ

Katalogstand 18.05.2024 / Technische Änderungen vorbehalten

PSSR 230VAC/1PH AC 25A**Weidmüller Interface GmbH & Co. KG**

Klingenbergstraße 26

D-32758 Detmold

Germany

www.weidmueller.com

Technische Daten**Abmessungen und Gewichte**

Tiefe	115,9 mm	Tiefe (inch)	4,563 inch
Höhe	98 mm	Höhe (inch)	3,858 inch
Breite	22,5 mm	Breite (inch)	0,886 inch
Nettogewicht	247 g		

Temperaturen

Lagertemperatur	-55 °C...125 °C	Betriebstemperatur	-55 °C...100 °C
Feuchtigkeit	40...85 % (indoor), keine Betauung		

Bemessungsdaten UL

Zertifikat-Nr. (cURus)	E223474
------------------------	---------

Steuerseite

Nennsteuerspannung	160...240 V AC/DC	Nennsteuerstrom	4.4...6.7 mA
Nennleistung	≤ 1.6 VA	Statusanzeige	LED gelb
Schutzschaltung	Gleichrichter	Eingangsfrequenz	10 Hz

Lastseite

Nennschaltspannung	12...275 V AC	Dauerstrom	17 A (AC 51) @ 40 °C; 3.5 A (AC 53)
max. Schaltstrom	25 A	Lastkategorie	AC 51, AC 53
Einschaltstrom	140 A (10 ms)	Impulsbelastung, Grenzstrom	250 A (10 ms), nicht wiederkehrend
Grenzlastintegral (I²t) <10 ms	340 A²s	Einschaltverzögerung	≤ 30 ms
Ausschaltverzögerung	≤ 30 ms	Spannungsfall bei max. Last	≤ 1,25 V
Leckstrom	≤ 1 mA	min. Schaltstrom	5 mA
Kurzschlussfest	Nein	Schutzschaltung Lastseite	Varistor
Kontaktausführung	1 Schließer (Triac (Nullspannungsschaltend))	Frequenzbereich der Ausgangsspannung	50...60 Hz
max. Schaltfrequenz (AC Steuerspannung)	4 Hz	max. Schaltfrequenz (DC Steuerspannung)	4 Hz

Allgemeine Daten

Ausführung	1-phasig mit montiertem Kühlkörper (nullspannungsschaltender Ausgang)	Tragschiene	TS 35
Farbe	schwarz		

Isolationskoordination

Isolationskoordination gemäß Überspannungskategorie	EN 60947-4-3:2014 III	Verschmutzungsgrad	2
Spannungsfestigkeit Lastseite - Gehäuse	4 kV _{eff}	Spannungsfestigkeit Steuerseite - Lastseite	4 kV _{eff}
Schutzart	IP20	Stehstoßspannung	4 kV (1,2/50 µs)

Erweiterte Angaben Zulassungen / Normen

Zertifikat-Nr. (cURus)	E223474
------------------------	---------

Erstellungs-Datum 23. Mai 2024 11:13:20 MESZ

PSSR 230VAC/1PH AC 25A**Weidmüller Interface GmbH & Co. KG**

Klingenbergstraße 26

D-32758 Detmold

Germany

www.weidmueller.com

Technische Daten**Anschlussdaten (Steuerseite)**

Leiteranschlusstechnik (Steuerseite)	Schraubanschluss	Klemmbereich, Bemessungsanschluss, Nenn- (Steuerseite)	1,5 mm ²
Klemmbereich, Bemessungsanschluss, min. (Steuerseite)	0,13 mm ²	Klemmbereich, Bemessungsanschluss, max. (Steuerseite)	3,3 mm ²
Anzugsdrehmoment, min. (Steuerseite)	0,4 Nm	Anzugsdrehmoment, max. (Steuerseite)	0,5 Nm
Klingenmaß (Steuerseite)	0,6 x 3,5 mm		

Anschlussdaten (Lastseite)

Leiteranschlusstechnik (Lastseite)	Schraubanschluss	Klemmbereich, Bemessungsanschluss, Nenn- (Lastseite)	6 mm ²
Klemmbereich, Bemessungsanschluss, min. (Lastseite)	1,5 mm ²	Klemmbereich, Bemessungsanschluss, max. (Lastseite)	6 mm ²
Leiteranschluss (Lastseite)	M5 Ringkabelschuh (isoliert)	Anzugsdrehmoment, min. (Lastseite)	2 Nm
Anzugsdrehmoment, max. (Lastseite)	3 Nm	Klingenmaß (Lastseite)	Gr. PZ2

Klassifikationen

ETIM 6.0	EC002055	ETIM 7.0	EC002055
ETIM 8.0	EC002055	ETIM 9.0	EC002055
ECLASS 9.0	27-37-10-14	ECLASS 9.1	27-37-10-14
ECLASS 10.0	27-37-10-14	ECLASS 11.0	27-37-10-14
ECLASS 12.0	27-37-10-14	ECLASS 13.0	27-37-10-14

Umweltanforderungen

REACH SVHC	Lead 7439-92-1
------------	----------------

Zulassungen

Zulassungen



ROHS	Konform
UL File Number Search	UL Webseite
Zertifikat-Nr. (cURus)	E223474

Downloads

Zulassung / Zertifikat / Konformitätsdokument	EU Konformitätserklärung / EU Declaration of Conformity
Engineering-Daten	CAD data – STEP
Anwenderdokumentation	Beipackzettel / Package Insert - multilingual
Kataloge	Catalogues in PDF-format
Broschüren	

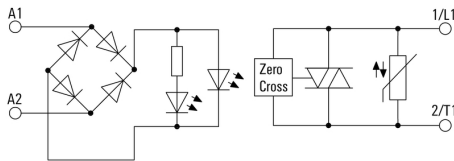
PSSR 230VAC/1PH AC 25A

Weidmüller Interface GmbH & Co. KG
Klingenbergstraße 26
D-32758 Detmold
Germany

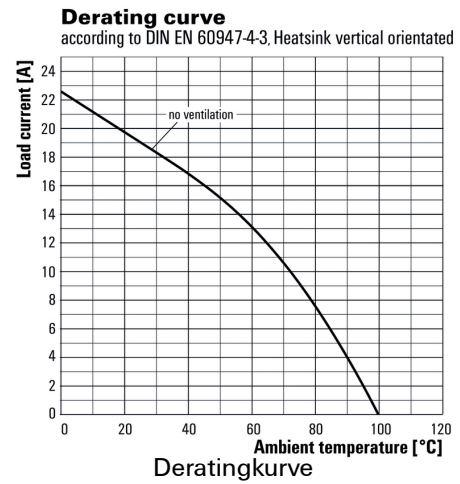
www.weidmueller.com

Zeichnungen

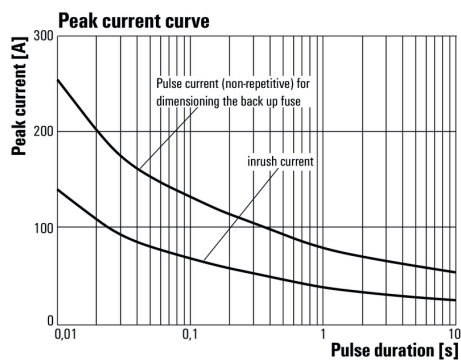
Schaltbild



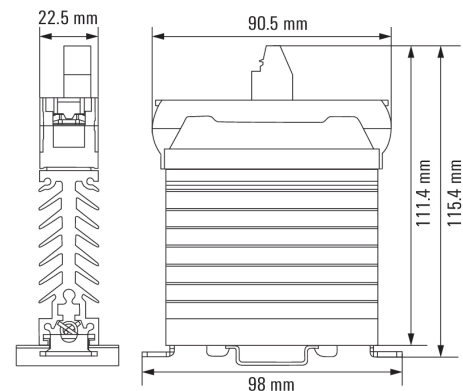
Diagramm



Diagramm



Maßbild



PSSR 230VAC/1PH AC 25A

Weidmüller Interface GmbH & Co. KG
Klingenbergstraße 26
D-32758 Detmold
Germany

www.weidmueller.com

Zubehör

ESG 6/15



Langlebigkeit gewährleistet: ESG

Die verschiedenfarbigen und -formatigen Etiketten sind mit einer stark klebenden Schicht versehen, sodass beste Haftung auf dem Untergrund garantiert ist. Doppelt laminiertes Polyester macht das Ausgangsmaterial sehr dünn und zugleich enorm reißfest.

Ihre Vorteile mit MultiMark

- „Verschiedene Materialien für unterschiedlichste Anforderungen“
- Einsetzbar für Betriebsmittel vieler Hersteller
- Gerätemarkierer im vertrauten Design

Allgemeine Bestelldaten

Typ	ESG 6/15 MM WS	Ausführung
Best.-Nr.	2619940000	ESG, Gerätemarkierer, 6 x 15 mm, weiß
GTIN (EAN)	4050118626148	
VPE	3.000 Stück	

Schlitz-Schraubendreher



VDE-isolierter Schlitz-Schraubendreher, SDI DIN 7437, ISO 2380/2, Abtrieb nach DIN 5264, ISO 2380/1, SoftFinish-Griff

Allgemeine Bestelldaten

Typ	SDIS 0.6X3.5X100	Ausführung
Best.-Nr.	2749810000	Schraubendreher, Klingenbreite (B): 3.5 mm, Klingenlänge: 100 mm,
GTIN (EAN)	4050118897012	Klingenstärke (A): 0.6 mm
VPE	1 Stück	

PSSR 230VAC/1PH AC 25A

Weidmüller Interface GmbH & Co. KG
Klingenbergstraße 26
D-32758 Detmold
Germany

www.weidmueller.com

Zubehör

ESG 6/17



Langlebigkeit gewährleistet: ESG

Die verschiedenfarbigen und -formatigen Etiketten sind mit einer stark klebenden Schicht versehen, sodass beste Haftung auf dem Untergrund garantiert ist. Doppelt laminiertes Polyester macht das Ausgangsmaterial sehr dünn und zugleich enorm reißfest.

Ihre Vorteile mit MultiMark

- „Verschiedene Materialien für unterschiedlichste Anforderungen“
- Einsetzbar für Betriebsmittel vieler Hersteller
- Gerätemarkierer im vertrauten Design

Allgemeine Bestelldaten

Typ	ESG 6/17 MM WS	Ausführung
Best.-Nr.	2005100000	ESG, Gerätemarkierer, 6 x 17 mm, weiß
GTIN (EAN)	4050118390728	
VPE	3.000 Stück	

Kreuzschlitz-Schraubendreher, Typ Pozidriv



VDE-isolierter Kreuzschlitz-Schraubendreher, Typ Pozidriv, SDIK PZ DIN 7438, ISO 8764/2-PZ, Abtrieb nach ISO 8764-PZ, SoftFinish-Griff

Allgemeine Bestelldaten

Typ	SDIK PZ2 X 100	Ausführung
Best.-Nr.	2749930000	Schraubendreher, Klingenbreite (B): 2 mm, 100 mm, Klingenstärke
GTIN (EAN)	4050118897234	(A): 2
VPE	1 Stück	

PSSR 230VAC/1PH AC 25A**Weidmüller Interface GmbH & Co. KG**

Klingenbergstraße 26

D-32758 Detmold

Germany

www.weidmueller.com**Zubehör****Neutral**

ESG ist der bewährte Markierer im MultiCard-Format für viele Elektrogeräte namhafter Hersteller. Der Markierer ermöglicht eine hochwertige und kontrastreiche Gerätebeschriftung.

Es sind verschiedene Typen für Geräte von Herstellern wie Siemens, ABB, Beckhoff usw. verfügbar.

Die Vorteile auf einen Blick:

- Universell einsetzbare, selbstklebende Schilder oder aufrastbar, je nach Typ
- Für aneinandergereihte Geräte, wie z. B. Leitungsschutzschaltern, bieten wir ESG zum Aufrasten auf eine Schildschiene an
- Individueller Druck in Laserqualität nach Angabe

Für Sonderdruck: Bitte senden Sie uns für ihre Beschriftungsvorgaben eine Datei unserer Beschriftungssoftware M-Print PRO oder M-Print PRO Online (ohne Installation).

Allgemeine Bestelldaten

Typ	ESG 6/15 RIDER MC NE WS	Ausführung
Best.-Nr.	1881280000	ESG, Gerätemarkierer x 15 mm, PA 66, Farbe: weiß, steckbar
GTIN (EAN)	4032248482276	
VPE	200 Stück	

SAK-ReiheThe logo for the SAK Series, featuring the letters 'SAK' in orange and 'Series' in grey.

Um einen dauerhaft sicheren Sitz auf der Tragschiene zu gewährleisten und ein verrutschen zu verhindern hat Weidmüller Endwinkel im Programm. Es sind Ausführungen mit Schraube und schraubenlose Ausführungen erhältlich. Auf den Endwinkeln bestehen Markierungsmöglichkeiten, ebenfalls für Gruppenmarkierer und die Möglichkeit der Aufnahme für Prüfstecker.

Allgemeine Bestelldaten

Typ	MEW 35/1	Ausführung
Best.-Nr.	1805610000	Endwinkel, Metall, grau, Tragschiene: TS 35, geschraubt
GTIN (EAN)	4032248287017	
VPE	10 Stück	

PSSR 230VAC/1PH AC 25A

Weidmüller Interface GmbH & Co. KG
Klingenbergstraße 26
D-32758 Detmold
Germany

www.weidmueller.com

Zubehör

Kreuzschlitz-Schraubendreher, Typ Pozidriv



Kreuzschlitz-Schraubendreher, Typ Pozidriv, SDK PZ DIN 5262, ISO 8764/2-PZ, Abtrieb nach ISO 8764-PZ, Spitze Crhom Top, SoftFinish-Griff

Allgemeine Bestelldaten

Typ	SDK PZ2 X 100	Ausführung
Best.-Nr.	2749450000	Schraubendreher, Klingenbreite (B): 100 mm, Klingenstärke (A):
GTIN (EAN)	4050118895674	
VPE	1 Stück	

Kreuzschlitz-Schraubendreher, Typ Pozidrive



VDE-isolierte Schraubendreher zum Arbeiten an unter Spannung stehenden Teilen bis AC 1000 V und DC 1500 V, DIN EN 60900, IEC 900. Geprüfte Sicherheit GS, stückgeprüft. Klinge aus hochlegiertem Chrom-Vanadium-Molybdän-Stahl, durchgehend gehärtet, brüniert.

Allgemeine Bestelldaten

Typ	SDIK SLIM PZ2 X 100	Ausführung
Best.-Nr.	2749680000	Schraubendreher, Klingenbreite (B): 2 mm, 100 mm, Klingenstärke (A): 2
GTIN (EAN)	4050118896428	
VPE	1 Stück	

PSSR 230VAC/1PH AC 25A

Weidmüller Interface GmbH & Co. KG

Klingenbergstraße 26

D-32758 Detmold

Germany

www.weidmueller.com

Zubehör

Schlitz-Schraubendreher



Schlitz-Schraubendreher mit Rundklinge, SD DIN 5265, ISO 2380/2, Abtrieb nach DIN 5264, ISO 2380/1, Spitze Chrom Top, SoftFinish-Griff

Allgemeine Bestelldaten

Typ	SDS 0.6X3.5X100	Ausführung
Best.-Nr.	2749340000	Schraubendreher, Klingenbreite (B): 3.5 mm, Klingenlänge: 100 mm,
GTIN (EAN)	4050118895568	Klingenstärke (A): 0.6 mm
VPE	1 Stück	

Schlitz-Schraubendreher



VDE-isolierte Schraubendreher zum Arbeiten an unter Spannung stehenden Teilen bis AC 1000 V und DC 1500 V, DIN EN 60900, IEC 900. Geprüfte Sicherheit GS, stückgeprüft. Klinge aus hochlegiertem Chrom-Vanadium-Molybdän-Stahl, durchgehend gehärtet, brüniert.

Allgemeine Bestelldaten

Typ	SDIS SLIM 0.6X3.5X100	Ausführung
Best.-Nr.	2749610000	Schraubwerkzeug, Klingenbreite (B): 3.5 mm, Klingenlänge: 100 mm,
GTIN (EAN)	4050118896350	Klingenstärke (A): 0.6 mm
VPE	1 Stück	

PSSR 230VAC/1PH AC 25A

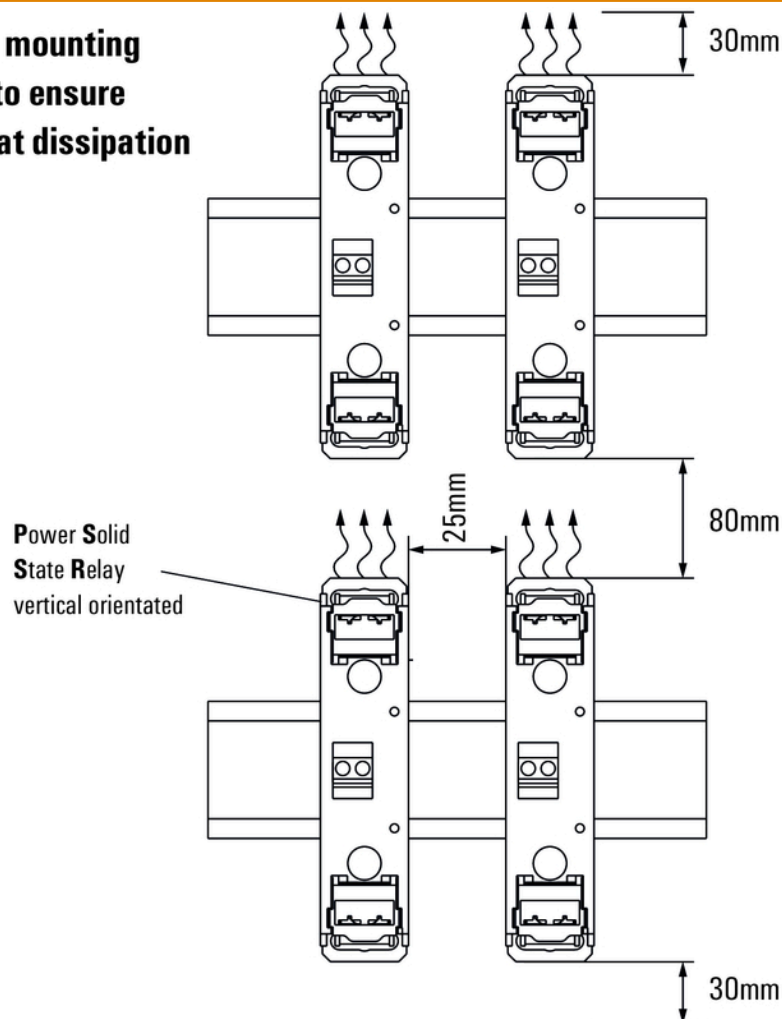
Weidmüller Interface GmbH & Co. KG
Klingenbergstraße 26
D-32758 Detmold
Germany

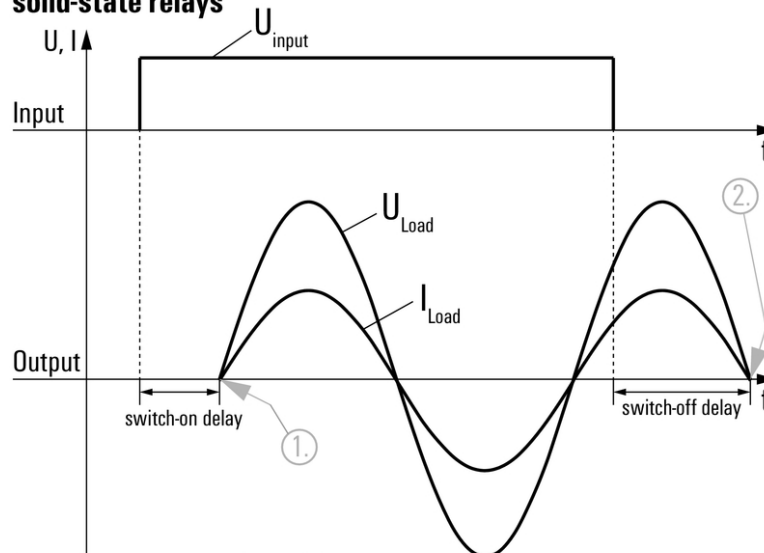
www.weidmueller.com

Zeichnungen

Sonstiges

**Suggested mounting
distances to ensure
optimal heat dissipation**



**Signal characteristics of zero cross switching
solid-state relays**

Shown at an example with resistive load.

1. Switches on at first zero cross of mains voltage while control input gets signal.
2. Switches off at next zero cross of mains current after control input signal was switched off.

Switching DC voltages is not possible with this solid-state relays.