

**KLBUE 4-13.5 RC TS35****Weidmüller Interface GmbH & Co. KG**

Klingenbergstraße 26

D-32758 Detmold

Germany

[www.weidmueller.com](http://www.weidmueller.com)**Produktbild****Schirmung und Erdung**

Den effektiven Schutz von Mensch und Anlage vor Störeinflüssen wie elektrischen oder magnetischen Feldern realisieren Sie mit unseren Schutzleiter- und Schirmungsklemmen in unterschiedlichen Anschlusstechnologien. Umfangreiches Zubehör komplettiert unser Angebot.

**Allgemeine Bestelldaten**

Ausführung	Klemmbügel, Klemmbügel, PA 66 GF 30
Best.-Nr.	<a href="#">1403090000</a>
Art	KLBUE 4-13.5 RC TS35
GTIN (EAN)	4050118205206
VPE	1 Stück

## KLBUE 4-13.5 RC TS35

Weidmüller Interface GmbH &amp; Co. KG

Klingenbergstraße 26

D-32758 Detmold

Germany

www.weidmueller.com

## Technische Daten

## Abmessungen und Gewichte

Tiefe	55,6 mm	Tiefe (inch)	2,189 inch
Höhe	67,5 mm	Höhe (inch)	2,657 inch
Breite	37,5 mm	Breite (inch)	1,476 inch
Nettogewicht	81,8 g		

## Temperaturen

Lagertemperatur	-25 °C...55 °C	Dauergebrauchstemperatur, min.	-25
Dauergebrauchstemperatur, max.	105		

## Allgemeines

Einbauhinweis	Direktmontage	Tragschiene	TS 35
---------------	---------------	-------------	-------

## Bemessungsdaten

Bemessungsspannung	230 V
--------------------	-------

## Klemmbare Leiter (Bemessungsanschluss)

Abisolierlänge	24,3 mm	Kabeldurchmesser, max.	13,5 mm
Kabeldurchmesser, min.	4 mm		

## Systemkennwerte

Ausführung	für Schirmanschluss, mit Widerstand	Tragschiene	TS 35
------------	-------------------------------------	-------------	-------

## Werkstoffdaten

Werkstoff	PA 66 GF 30	Farbe	schwarz, silbergrau
Brennbarkeitsklasse nach UL 94	V-0		

## weitere technische Daten

Einbauhinweis	Direktmontage	explosionsgeprüfte Ausführung	Nein
---------------	---------------	-------------------------------	------

## Klassifikationen

ETIM 6.0	EC002020	ETIM 7.0	EC002020
ETIM 8.0	EC002020	ETIM 9.0	EC002020
ECLASS 9.0	27-14-11-50	ECLASS 9.1	27-14-11-50
ECLASS 10.0	27-14-11-50	ECLASS 11.0	27-14-11-50
ECLASS 12.0	27-14-11-50	ECLASS 13.0	27-25-01-20

## Umweltanforderungen

REACH SVHC	Lead 7439-92-1
SCIP	6fc8563f-82a2-46cf-b3da-0e2c7ddd4382

## Zulassungen

ROHS	Konform
------	---------

## KLBUE 4-13.5 RC TS35

**Weidmüller Interface GmbH & Co. KG**

Klingenbergstraße 26

D-32758 Detmold

Germany

[www.weidmueller.com](http://www.weidmueller.com)

## Technische Daten

### Downloads

Engineering-Daten	<a href="#">CAD data – STEP</a>
Anwenderdokumentation	<a href="#">Beipackzettel_KLBUE_RC.pdf</a> <a href="#">StorageConditionsTerminalBlocks</a>
Kataloge	<a href="#">Catalogues in PDF-format</a>
Broschüren	

## KLBU 4-13.5 RC TS35

**Weidmüller Interface GmbH & Co. KG**

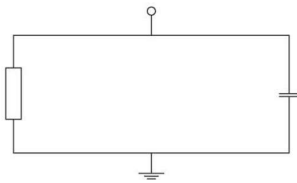
Klingenbergstraße 26

D-32758 Detmold

Germany

[www.weidmueller.com](http://www.weidmueller.com)

## Zeichnungen



## KLBUE 4-13.5 RC TS35

Weidmüller Interface GmbH &amp; Co. KG

Klingenbergstraße 26

D-32758 Detmold

Germany

www.weidmueller.com

## Zubehör

## Stahl



Die Stahltragschiene ist die meistverbreitete Tragschiene am Markt. Sie hat unter den metallischen Tragschienen zusammen mit Edelstahl die geringste Kurzschlussfestigkeit.

## Allgemeine Bestelldaten

Art	TS 35X15/LL 2M/ST/ZN	Ausführung
Best.-Nr.	<a href="#">0236500000</a>	Tragschiene, mit Langloch, Zubehör, 35 x 15 x 2000 mm,
GTIN (EAN)	4008190183967	Schlitzbreite: 5.20 mm, Schlitzlänge: 25.00 mm, Stahl, verzinkt und
VPE	2 m	passiviert
Art	TS 35X15/2.3 2M/ST/ZN	Ausführung
Best.-Nr.	<a href="#">0498000000</a>	Tragschiene, ohne Langloch, Zubehör, 35 x 15 x 2000 mm, Stahl,
GTIN (EAN)	4008190042493	verzinkt und passiviert
VPE	2 m	
Art	TS 35X7.5 2M/ST/ZN	Ausführung
Best.-Nr.	<a href="#">0383400000</a>	Tragschiene, ohne Langloch, Zubehör, 35 x 7.5 x 2000 mm, Stahl,
GTIN (EAN)	4008190088026	verzinkt und passiviert
VPE	2 m	
Art	TS 35X7.5/LL 2M/ST/ZN	Ausführung
Best.-Nr.	<a href="#">0514500000</a>	Tragschiene, mit Langloch, Zubehör, 35 x 7.5 x 2000 mm,
GTIN (EAN)	4008190046019	Schlitzbreite: 5.20 mm, Schlitzlänge: 25.00 mm, Stahl, verzinkt und
VPE	2 m	passiviert

## KLBUE 4-13.5 RC TS35

Weidmüller Interface GmbH &amp; Co. KG

Klingenbergstraße 26

D-32758 Detmold

Germany

www.weidmueller.com

## Zubehör

## Neutral hinterklebt



SM ist ein MultiCard Markierer zur Identifizierung von Befehls- und Meldegeräten. Die Schilder werden in die Halter eingerastet oder mit der bereits aufgetragenen Klebefolie befestigt. Mit den Beschriftungssystemen PrintJet CONNECT oder Plotter lassen sich individuelle Schilder erstellen.

- Bedarfsgerechte und schnelle Eigenfertigung
- Keine Lagerhaltung von teuren Standardschildern erforderlich
- Hochresistente Druckqualität mit dem PrintJet als Graviersatz
- Für extreme Ansprüche empfehlen wir die Schutzfolie ETO SM
- Halter sind einsetzbar für Drucktaster Ø 22 mm oder 30 mm von Siemens, ABB, Moeller und Télémecanique

**Für Sonderdruck:** Bitte senden Sie uns für ihre Beschriftungsvorgaben eine Datei unserer Beschriftungssoftware M-Print PRO oder M-Print PRO Online (ohne Installation).

## Allgemeine Bestelldaten

Art	SM 27/8 K MC NE WS	Ausführung
Best.-Nr.	<a href="#">1812630000</a>	SwitchMark, Gerätemarkierer, 8 x 27 mm, weiß
GTIN (EAN)	4032248296033	
VPE	80 Stück	

## Werkzeuge



Unsere speziellen Werkzeuge unterstützen innerhalb des Schaltschrankprozess im Bereich der Verdrahtung oder auch der Montage der Komponenten.

## Allgemeine Bestelldaten

Art	BTWZ KLBUE	Ausführung
Best.-Nr.	<a href="#">1742630000</a>	Werkzeuge, Betätigungswerkzeug
GTIN (EAN)	4008190980764	
VPE	1 Stück	

## KLBUE 4-13.5 RC TS35

Weidmüller Interface GmbH &amp; Co. KG

Klingenbergstraße 26

D-32758 Detmold

Germany

[www.weidmueller.com](http://www.weidmueller.com)

## Zubehör

## Schlitz-Schraubendreher



Schlitz-Schraubendreher mit Rundklinge, SD DIN 5265,  
ISO 2380/2, Abtrieb nach DIN 5264, ISO 2380/1,  
Spitze Chrom Top, SoftFinish-Griff

## Allgemeine Bestelldaten

Art	SDS 0.6X3.5X200	Ausführung
Best.-Nr.	<a href="#">9010110000</a>	Schraubendreher, Schraubendreher
GTIN (EAN)	4032248300754	
VPE	1 Stück	
Art	SDS 1.2X6.5X150	Ausführung
Best.-Nr.	<a href="#">9009010000</a>	Schraubendreher, Schraubendreher
GTIN (EAN)	4032248266869	
VPE	1 Stück	