

KLBUE 10-20 RC TS27

Weidmüller Interface GmbH & Co. KG

Klingenbergstraße 26

D-32758 Detmold

Germany

www.weidmueller.com

Produktbild



Schirmung und Erdung

Den effektiven Schutz von Mensch und Anlage vor Störeinflüssen wie elektrischen oder magnetischen Feldern realisieren Sie mit unseren Schutzleiter- und Schirmungsklemmen in unterschiedlichen Anschlusstechnologien. Umfangreiches Zubehör komplettiert unser Angebot.

Allgemeine Bestelldaten

Ausführung	Klemmbügel, Klemmbügel, PA 66 GF 30
Best.-Nr.	1403050000
Typ	KLBUE 10-20 RC TS27
GTIN (EAN)	4050118204773
VPE	1 Stück

KLBUE 10-20 RC TS27

Weidmüller Interface GmbH & Co. KG

Klingenbergstraße 26

D-32758 Detmold

Germany

www.weidmueller.com

Technische Daten

Abmessungen und Gewichte

Tiefe	63,6 mm	Tiefe (inch)	2,504 inch
Höhe	67,5 mm	Höhe (inch)	2,657 inch
Breite	39,6 mm	Breite (inch)	1,559 inch
Nettogewicht	99 g		

Temperaturen

Lagertemperatur	-25 °C...55 °C	Dauergebrauchstemperatur, min.	-25
Dauergebrauchstemperatur, max.	105		

Allgemeines

Einbauhinweis	Direktmontage	Tragschiene	TS 27
---------------	---------------	-------------	-------

Bemessungsdaten

Bemessungsspannung	230 V
--------------------	-------

Klemmbare Leiter (Bemessungsanschluss)

Abisolierlänge	30 mm	Kabeldurchmesser, max.	20 mm
Kabeldurchmesser, min.	10 mm		

Systemkennwerte

Ausführung	für Schirmanschluss, mit Widerstand	Tragschiene	TS 27
------------	-------------------------------------	-------------	-------

Werkstoffdaten

Werkstoff	PA 66 GF 30	Farbe	schwarz, silbergrau
Brennbarkeitsklasse nach UL 94	V-0		

weitere technische Daten

Einbauhinweis	Direktmontage	explosionsgeprüfte Ausführung	Nein
---------------	---------------	-------------------------------	------

Klassifikationen

ETIM 6.0	EC002020	ETIM 7.0	EC002020
ETIM 8.0	EC002020	ETIM 9.0	EC002020
ECLASS 9.0	27-14-11-50	ECLASS 9.1	27-14-11-50
ECLASS 10.0	27-14-11-50	ECLASS 11.0	27-14-11-50
ECLASS 12.0	27-14-11-50	ECLASS 13.0	27-25-01-20

Umweltanforderungen

REACH SVHC	Lead 7439-92-1
SCIP	6fc8563f-82a2-46cf-b3da-0e2c7ddd4382

Zulassungen

ROHS	Konform
------	---------

KLBU 10-20 RC TS27

Weidmüller Interface GmbH & Co. KG

Klingenbergstraße 26

D-32758 Detmold

Germany

www.weidmueller.com

Technische Daten

Downloads

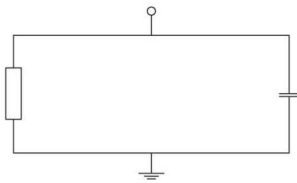
Engineering-Daten	CAD data – STEP
Anwenderdokumentation	Beipackzettel_KLBU_RC.pdf StorageConditionsTerminalBlocks
Kataloge	Catalogues in PDF-format
Broschüren	

KLBUE 10-20 RC TS27

Weidmüller Interface GmbH & Co. KG
Klingenbergstraße 26
D-32758 Detmold
Germany

www.weidmueller.com

Zeichnungen



KLBUE 10-20 RC TS27

Weidmüller Interface GmbH & Co. KG
Klingenbergstraße 26
D-32758 Detmold
Germany

www.weidmueller.com

Zubehör

Schlitz-Schraubendreher



Schlitz-Schraubendreher mit Rundklinge, SD DIN 5265, ISO 2380/2, Abtrieb nach DIN 5264, ISO 2380/1, Spitze Chrom Top, SoftFinish-Griff

Allgemeine Bestelldaten

Typ	SDS 0.6X3.5X100	Ausführung
Best.-Nr.	9008330000	Schraubendreher, Schraubendreher
GTIN (EAN)	4032248056286	
VPE	1 Stück	

Stahl



Die Stahltragschiene ist die meistverbreitete Tragschiene am Markt. Sie hat unter den metallischen Tragschienen zusammen mit Edelstahl die geringste Kurzschlussfestigkeit.

Allgemeine Bestelldaten

Typ	TS 27X12.5M/ST/F.ZN	Ausführung
Best.-Nr.	1802690000	Tragschienen, Tragschiene, DIN EN 60715, Stahl
GTIN (EAN)	4032248257201	
VPE	2 m	

KLBUE 10-20 RC TS27

Weidmüller Interface GmbH & Co. KG
Klingenbergstraße 26
D-32758 Detmold
Germany

www.weidmueller.com

Zubehör

Werkzeuge



Unsere speziellen Werkzeuge unterstützen innerhalb des Schaltschrankprozess im Bereich der Verdrahtung oder auch der Montage der Komponenten.

Allgemeine Bestelldaten

Typ	BTWZ KLBUE	Ausführung
Best.-Nr.	1742630000	Werkzeuge, Betätigungswerkzeug
GTIN (EAN)	4008190980764	
VPE	1 Stück	

Neutral hinterklebt



SM ist ein MultiCard Markierer zur Identifizierung von Befehls- und Meldegeräten. Die Schilder werden in die Halter eingerastet oder mit der bereits aufgebrachten Klebefolie befestigt. Mit den Beschriftungssystemen PrintJet CONNECT oder Plotter lassen sich individuelle Schilder erstellen.

- Bedarfsgerechte und schnelle Eigenfertigung
- Keine Lagerhaltung von teuren Standardschildern erforderlich
- Hochresistente Druckqualität mit dem PrintJet als Graviersatz
- Für extreme Ansprüche empfehlen wir die Schutzfolie ETO SM
- Halter sind einsetzbar für Drucktaster Ø 22 mm oder 30 mm von Siemens, ABB, Moeller und Télémecanique

Für Sonderdruck: Bitte senden Sie uns für ihre Beschriftungsvorgaben eine Datei unserer Beschriftungssoftware M-Print PRO oder M-Print PRO Online (ohne Installation).

Allgemeine Bestelldaten

Typ	SM 27/8 K MC NE WS	Ausführung
Best.-Nr.	1812630000	SwitchMark, Gerätemarkierer, 8 x 27 mm, weiß
GTIN (EAN)	4032248296033	
VPE	80 Stück	