

**CC-M 30/60 2X3 AL****Weidmüller Interface GmbH & Co. KG**

Klingenbergstraße 26

D-32758 Detmold

Germany

www.weidmueller.com



MetalliCards sind in Aluminium- oder Edelstahlausführung erhältlich, um unterschiedlichsten Markierungsanforderungen gerecht zu werden. Die Schilder aus chromal beschichtetem Aluminium sind die preisgünstige Alternative für eine Vielzahl von Applikationen und überzeugen besonders im Mehrfarbdruck durch ausgeprägte Kontraste.

In der technologisch anspruchsvollen Chemie- und Prozessindustrie sind Sie mit der Edelstahl-MetalliCard dank hervorragender Resistenz auf der sicheren Seite. Die Formate decken den Bedarf im gesamten Spektrum der Anlagenkennzeichnung ab. Von kleineren Betriebsmitteln bis hin zu Typenschildern stellen sie einen hochwertigen Markierungsverlauf sicher. Dabei zeichnet sich die MetalliCard durch beste Montageeigenschaften aus. Verklebt, vernietet, per Halter oder Schildschienen sowie in Kombination mit Edelstahlkabelbindern ist die MetalliCard universell einsetzbar.

**Für Sonderdruck:** Bitte senden Sie uns für ihre Beschriftungsvorgaben eine Datei unserer Beschriftungssoftware M-Print PRO oder M-Print PRO Online (ohne Installation).

**Allgemeine Bestelldaten**

Ausführung	MetalliCard, Gerätemarkierer, 30 x 60 mm, silber
Best.-Nr.	<a href="#">1327850000</a>
Art	CC-M 30/60 2X3 AL
GTIN (EAN)	4050118132700
VPE	100 Stück

**CC-M 30/60 2X3 AL****Weidmüller Interface GmbH & Co. KG**

Klingenbergstraße 26

D-32758 Detmold

Germany

[www.weidmueller.com](http://www.weidmueller.com)**Technische Daten****Abmessungen und Gewichte**

Tiefe	0,5 mm	Tiefe (inch)	0,02 inch
Höhe	30 mm	Höhe (inch)	1,181 inch
Breite	60 mm	Breite (inch)	2,362 inch
Nettogewicht	2,2 g		

**Temperaturen**

Einsatztemperaturbereich	-55...130 °C
--------------------------	--------------

**Allgemeine Angaben**

Anzahl Markierer pro VPE	Lieferform	MetalliCard
Anzahl Markierer pro Verbund	1 MetalliCard = Gerätemarkierer	
Breite	60 mm	
Einsatztemperaturbereich	-55...130 °C	
Einsatztemperaturbereich, max.	130 °C	
Einsatztemperaturbereich, min.	-55 °C	
Farbe	silber	
Schriftfeldgröße	30.2 x 57.2 mm	
Werkstoff	Chromal beschichtetes Aluminium (AL), Eloxiertes Aluminium	
empfohlene Industrien	Energie, Prozess	

**Gerätemarkierer**

Bohrlochdurchmesser	3,3 mm
---------------------	--------

**Klassifikationen**

ETIM 6.0	EC001288	ETIM 7.0	EC001288
ETIM 8.0	EC001288	ETIM 9.0	EC001288
ECLASS 9.0	27-40-06-29	ECLASS 9.1	27-40-06-29
ECLASS 10.0	27-40-06-29	ECLASS 11.0	27-28-11-04
ECLASS 12.0	27-28-11-04	ECLASS 13.0	27-28-11-04

**Zulassungen**

ROHS	Konform
------	---------

**Downloads**

Engineering-Daten	<a href="#">CAD data – STEP</a>
Kataloge	<a href="#">Catalogues in PDF-format</a>

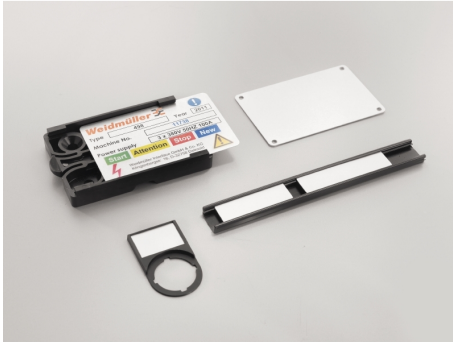
## CC-M 30/60 2X3 AL

**Weidmüller Interface GmbH & Co. KG**  
Klingenbergstraße 26  
D-32758 Detmold  
Germany

[www.weidmueller.com](http://www.weidmueller.com)

## Zeichnungen

### Anwendungsbeispiel



**CC-M 30/60 2X3 AL****Weidmüller Interface GmbH & Co. KG**

Klingenbergstraße 26

D-32758 Detmold

Germany

[www.weidmueller.com](http://www.weidmueller.com)**Zubehör****Ergänzende Produkte****Allgemeine Bestelldaten**

Art INLAY CC-M 30/60

Best.-Nr. [1341070000](#)

GTIN (EAN) 4050118145502

VPE 1 Stück

Art INLAY CC-M UNIVERSAL

Best.-Nr. [1341120000](#)

GTIN (EAN) 4050118145458

VPE 1 Stück

Art PRIMER CC-M

Best.-Nr. [2068020000](#)

GTIN (EAN) 4050118416534

VPE 100 Stück