

CC-M 30/60 AL**Weidmüller Interface GmbH & Co. KG**

Klingenbergstraße 26

D-32758 Detmold

Germany

www.weidmueller.com



MetalliCards sind in Aluminium- oder Edelstahlausführung erhältlich, um unterschiedlichsten Markierungsanforderungen gerecht zu werden. Die Schilder aus chromal beschichtetem Aluminium sind die preisgünstige Alternative für eine Vielzahl von Applikationen und überzeugen besonders im Mehrfarbdruck durch ausgeprägte Kontraste.

In der technologisch anspruchsvollen Chemie- und Prozessindustrie sind Sie mit der Edelstahl-MetalliCard dank hervorragender Resistenz auf der sicheren Seite. Die Formate decken den Bedarf im gesamten Spektrum der Anlagenkennzeichnung ab. Von kleineren Betriebsmitteln bis hin zu Typenschildern stellen sie einen hochwertigen Markierungsverlauf sicher. Dabei zeichnet sich die MetalliCard durch beste Montageeigenschaften aus. Verklebt, vernietet, per Halter oder Schildschienen sowie in Kombination mit Edelstahlkabelbindern ist die MetalliCard universell einsetzbar.

Für Sonderdruck: Bitte senden Sie uns für ihre Beschriftungsvorgaben eine Datei unserer Beschriftungssoftware M-Print PRO oder M-Print PRO Online (ohne Installation).

Allgemeine Bestelldaten

Ausführung	MetalliCard, Gerätemarkierer, 30 x 60 mm, silber
Best.-Nr.	1327680000
Art	CC-M 30/60 AL
GTIN (EAN)	4050118132564
VPE	100 Stück

CC-M 30/60 AL**Weidmüller Interface GmbH & Co. KG**

Klingenbergstraße 26

D-32758 Detmold

Germany

www.weidmueller.com**Technische Daten****Abmessungen und Gewichte**

Tiefe	0,5 mm	Tiefe (inch)	0,02 inch
Höhe	30 mm	Höhe (inch)	1,181 inch
Breite	60 mm	Breite (inch)	2,362 inch
Nettogewicht	2,275 g		

Temperaturen

Einsatztemperaturbereich	-55...130 °C
--------------------------	--------------

Allgemeine Angaben

Anzahl Markierer pro VPE	Lieferform	MetalliCard
Anzahl Markierer pro Verbund	1 MetalliCard = Gerätemarkierer	
Breite	60 mm	
Einsatztemperaturbereich	-55...130 °C	
Einsatztemperaturbereich, max.	130 °C	
Einsatztemperaturbereich, min.	-55 °C	
Farbe	silber	
Schriftfeldgröße	30.2 x 57.2 mm	
Werkstoff	Eloxiertes Aluminium	
empfohlene Industrien	Energie, Prozess	

Klassifikationen

ETIM 6.0	EC001288	ETIM 7.0	EC001288
ETIM 8.0	EC001288	ETIM 9.0	EC001288
ECLASS 9.0	27-40-06-29	ECLASS 9.1	27-40-06-29
ECLASS 10.0	27-40-06-29	ECLASS 11.0	27-28-11-04
ECLASS 12.0	27-28-11-04	ECLASS 13.0	27-28-11-04

Zulassungen

ROHS	Konform
------	---------

Downloads

Engineering-Daten	CAD data – STEP
Kataloge	Catalogues in PDF-format

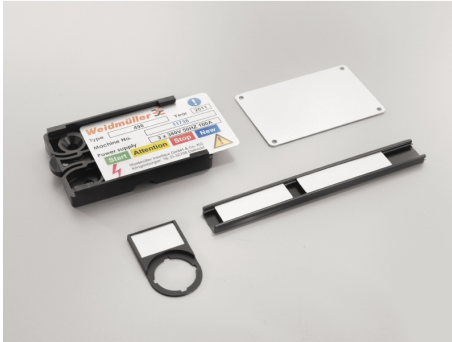
CC-M 30/60 AL

Weidmüller Interface GmbH & Co. KG
Klingenbergstraße 26
D-32758 Detmold
Germany

www.weidmueller.com

Zeichnungen

Anwendungsbeispiel



CC-M 30/60 AL

Weidmüller Interface GmbH & Co. KG
Klingenbergstraße 26
D-32758 Detmold
Germany

www.weidmueller.com

Zubehör

Ergänzende Produkte



Allgemeine Bestelldaten

Art	INLAY CC-M 30/60	
Best.-Nr.	1341070000	
GTIN (EAN)	4050118145502	
VPE	1 Stück	
Art	INLAY CC-M UNIVERSAL	
Best.-Nr.	1341120000	
GTIN (EAN)	4050118145458	
VPE	1 Stück	
Art	DKB CC 30/60	Ausführung
Best.-Nr.	1341130000	MetalliCard, Klebestreifen, 30 x 60 mm, transparent
GTIN (EAN)	4050118145434	
VPE	100 Stück	
Art	PRIMER CC-M	
Best.-Nr.	2068020000	
GTIN (EAN)	4050118416534	
VPE	100 Stück	