

CH20M12 S PPSC LGY 2018

Weidmüller Interface GmbH & Co. KG

Klingenbergstraße 26

D-32758 Detmold

Germany

www.weidmueller.com

Produktbild

**Effizienz, Flexibilität und Design in Bestform - der Maßanzug von der Stange**

Skalierbarkeit, individuelles Design und Kosteneffizienz - hohe Flexibilität ist, neben innovativer Funktionalität, ein wesentliches Kriterium bei der Wahl des Gehäusekonzeptes. Wählen Sie also maximale Performance bei geringstmöglichem Aufwand.

Das modulare Elektronikgehäuse CH20M12 ist die "Kleine" unter den "Großen" Gehäuselösungen für kompakte Elektronikapplikationen.

Das gesamte System überzeugt - neben Skalierbarkeit, Flexibilität, einem hohen Sicherheitsniveau sowie innovativer Funktionalität in der Anwendung - durch applikations- und praxisgerechte Details:

- **Zeitsparende Installation** aufgrund von Features wie "Wire ready" oder dem universellen Multi-Tool-Schraubenkopf
- **Anwendergerechte Bedienung** durch klare und dauerhafte Markierung plus zusätzliche Beschriftbarkeit, integriertem Lösebügel oder transparentem Cover
- **Maximale Störsicherheit** durch ESD-sichere Konstruktion mit weit ineinander greifenden Modul-Fügekanten aus Hochleistungskunststoff
- **Hohe Betriebssicherheit** durch einzigartige Auto-Set-Codierung sowie beidseitige Fingersicherheit bei Buchsen- und Stiftleiste

CH20M - der kompakte Name für das flexibelste System im Markt steht nicht nur für "Component Housing IP20 Modular".

CH20M steht für Effizienz und Innovation beim Design, bei der Fertigung und in der Anwendung.

Allgemeine Bestelldaten

Ausführung	Modular Gehäuse, OMNIMATE Housing - Serie CH20M lichtgrau, Seitenelement, Breite: 12.5 mm
Best.-Nr.	1294320000
Typ	CH20M12 S PPSC LGY 2018
GTIN (EAN)	4050118090451
VPE	14 Stück
Informationen zur Gesamtbaugruppe, siehe referenzierte Artikel	1104180000

CH20M12 S PPSC LGY 2018

Weidmüller Interface GmbH & Co. KG

Klingenbergstraße 26

D-32758 Detmold

Germany

www.weidmueller.com

Technische Daten

Abmessungen und Gewichte

Tiefe	105,5 mm	Tiefe (inch)	4,154 inch
Höhe	22,8 mm	Höhe (inch)	0,898 inch
Breite	12,5 mm	Breite (inch)	0,492 inch
Nettogewicht	10 g		

Temperaturen

Einsatztemperaturbereich	-40 °C... 120 °C	Feuchtigkeit	5...93 % rel. Feuchte, Tu = 40 °C, keine Betauung
--------------------------	------------------	--------------	---

Werkstoffdaten

Brennbarkeitsklasse nach UL 94	V-0	Isolierstoff	PA 66 GF 30
Isolierstoffgruppe	I	Kriechstromfestigkeit (CTI)	600 ≤ CTI

Allgemeine Daten

Farbe	lichtgrau	Farbtabelle (ähnlich)	RAL 7035
Schutzart	IP20 im verbauten Zustand	Vergießbarkeit	Nein

Bauteileigenschaften

Anzahl Anschlussebenen	2	Anzahl Lüftungsöffnungen	1
Anzahl Steckplätze für Buchsenstecker	2	Aussparung als Vorbereitung für Funktionschnittstelle integriert	Nein
Polzahl, max.	4		

Klassifikationen

ETIM 7.0	EC001031	ETIM 8.0	EC001031
ETIM 9.0	EC001031	ECLASS 11.0	27-18-27-92
ECLASS 12.0	27-18-27-92	ECLASS 13.0	27-19-06-02

Zulassungen

ROHS	Konform
------	---------

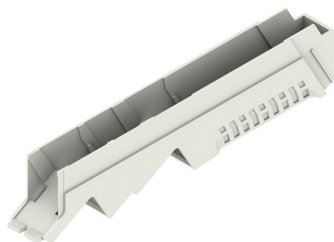
Downloads

Engineering-Daten	CAD data – STEP
Kataloge	Catalogues in PDF-format
Broschüren	FL ANALO.SIGN.CONV. EN MB DEVICE MANUF. EN FL MACHINE SAFETY EN FL 72H SAMPLE SER EN PO OMNIMATE EN

CH20M12 S PPSC LGY 2018

Weidmüller Interface GmbH & Co. KG
Klingenbergstraße 26
D-32758 Detmold
Germany

www.weidmueller.com

Zeichnungen**Produktbild****Produktbild****Maßzeichnung**