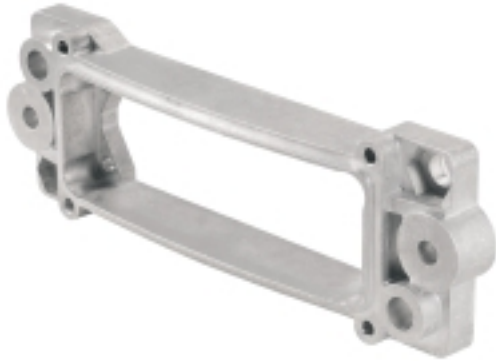


HDC IP68 24B HP FRAME**Weidmüller Interface GmbH & Co. KG**

Klingenbergstraße 26

D-32758 Detmold

Germany

www.weidmueller.com

Die RockStar® HighPower Gehäuse sind aus einem hochfestem Aluminiumdruckguss gefertigt und bieten durch eine kontinuierliche Optimierung einen perfekten Schutz unter widrigen Umweltbedingungen. Durch das mehrteilige Gehäuse hat der Anwender die Möglichkeit Arbeitsprozesse bis zum letzten Arbeitsgang einzusehen.

Allgemeine Bestelldaten

Ausführung	HDC - Gehäuse, Baugröße: 8, Schutzart: IP68, IP69K, IP68 (in gestecktem Zustand), , Schraubverschluss, Standard
Best.-Nr.	1282820000
Art	HDC IP68 24B HP FRAME
GTIN (EAN)	4050118073010
VPE	1 Stück

Erstellungs-Datum 11. Juni 2024 10:44:14 MESZ

Katalogstand 01.06.2024 / Technische Änderungen vorbehalten

HDC IP68 24B HP FRAME**Weidmüller Interface GmbH & Co. KG**

Klingenbergstraße 26

D-32758 Detmold

Germany

www.weidmueller.com**Technische Daten****Abmessungen und Gewichte**

Tiefe	217 mm	Tiefe (inch)	8,543 inch
Höhe	21 mm	Höhe (inch)	0,827 inch
Breite	72 mm	Breite (inch)	2,835 inch
Nettogewicht	305 g		

Temperaturen

Grenztemperatur	-50 °C ... 125 °C
-----------------	-------------------

Allgemeine Daten

BG	8	Baugröße	8
Baureihe	HighPower	Farbe	silbergrau, schwarz (ähnlich RAL 9005)
Halogenfrei	false	Typ	Gegenrahmen
Schutzart	IP68, IP69K, IP68 (in gestecktem Zustand)		

Allgemeine Angaben

Baureihe	HighPower	Farbe	silbergrau, schwarz (ähnlich RAL 9005)
Typ	Gegenrahmen		

Klassifikationen

ETIM 6.0	EC000437	ETIM 7.0	EC000437
ETIM 8.0	EC000437	ETIM 9.0	EC000437
ECLASS 9.0	27-44-02-02	ECLASS 9.1	27-44-02-02
ECLASS 10.0	27-44-02-02	ECLASS 11.0	27-44-02-02
ECLASS 12.0	27-44-02-02	ECLASS 13.0	27-44-02-02

Zulassungen

ROHS	Konform
------	---------

Downloads

Zulassung / Zertifikat / Konformitätsdokument	Manufacturer's declaration
Engineering-Daten	CAD data – STEP
Anwenderdokumentation	HDC_HP_MOAL_IP68_PLUS_ABGH
Kataloge	Catalogues in PDF-format
Broschüren	FL FIELDWIRING EN FL FIELDWIRING EN