

## BHZ 5.00/04/90LH BK/BK

Weidmüller Interface GmbH &amp; Co. KG

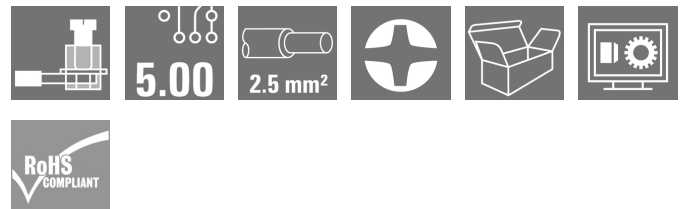
Klingenbergstraße 26

D-32758 Detmold

Germany

www.weidmueller.com

## Produktbild

**Selbstverständlich ist das System CH20M auch an den Schnittstellen zur Peripherie überlegen im Detail**

Leiterplattenklemmen bzw. Stiftleisten und Steckverbinder sind hinsichtlich Gestaltungsoptionen, Verarbeitung, Bedienbarkeit, Zuverlässigkeit und Sicherheit mindestens ebenso praxisgerecht wie das gesamte System.

Die Anschlusstechnik erreicht in allen Disziplinen Bestnoten:

- **100% unverwechselbar** Zusammen mit der unverlierbaren, einzigartigen "AutoSet"-Codierung gewährleisten die eindeutig erkennbaren Markierer an der Steckverbindung sowie in der Front eine fehlsteckgeschützte Zuordnung der Anschlüsse. Beide Markierer lassen sich einfach als Karte im PrintJet automatisch bedrucken und dauerhaft aufrasten.
- **100% intuitiv** durch Einfache und schnelle Bedienung durch integrierte und farblich kodierte Lösehebel mit Griff-Lasche inkl. Schraubendreher-Tasche.
- **100% sicher** durch beidseitige Fingersicherheit an Stift- und Buchsenleiste
- **100% effizient** durch Reflowkompatibilität aller Leiterplatten-Anschlusselemente
- **100% zeit- und kostensparend** bei der Installation: Der schnelle und universelle „Multi-Tool“-Schraubenkopf gewährleistet sichere Kontaktierung, anwenderfreundliche Bedienung und weniger Aufwand. Weitere Features wie die "Wire ready" Technologie sorgen für

geringere Verdrahtungskosten und höhere Kundenzufriedenheit

Einfaches und baugruppenschonendes Lösen der Buchsenstecker durch den integrierten Lösehebel.

**Allgemeine Bestelldaten**

|                    |   |
|--------------------|---|
| Ausführung         | Leiterplattensteckverbinder Lösehebel schwarz cod. 02                               |
| Best.-Nr.          | <a href="#">1069350000</a>  |
| Typ                | BHZ 5.00/04/90LH BK/BK  |
| GTIN (EAN)         | 4032248825011   |
| VPE                | 78 Stück  |
| Produkt-Kennzahlen | IEC: 400 V / 10 A / 0.2 - 2.5 mm <sup>2</sup><br>UL: 300 V / 10 A / AWG 26 - AWG 12 |
| Verpackung         | Box   |

## BHZ 5.00/04/90LH BK/BK

Weidmüller Interface GmbH &amp; Co. KG

Klingenbergstraße 26

D-32758 Detmold

Germany

www.weidmueller.com

## Technische Daten

## Abmessungen und Gewichte

|              |         |               |            |
|--------------|---------|---------------|------------|
| Höhe         | 29 mm   | Höhe (inch)   | 1,142 inch |
| Breite       | 22,4 mm | Breite (inch) | 0,882 inch |
| Länge        | 14,6 mm | Länge (inch)  | 0,575 inch |
| Nettogewicht | 9,205 g |               |            |

## Systemkennwerte

|                                       |                                |                                       |                                  |
|---------------------------------------|--------------------------------|---------------------------------------|----------------------------------|
| Produktfamilie                        | OMNIMATE Housing - Serie CH20M | Anschlussart                          | Feldanschluss                    |
| Leiteranschlusstechnik                | Zugbügelanschluss              | Raster in mm (P)                      | 5 mm                             |
| Raster in Zoll (P)                    | 0,197 "                        | Leiterabgangsrichtung                 | 90°                              |
| Polzahl                               | 4                              | L1 in mm                              | 15 mm                            |
| L1 in Zoll                            | 0,591 "                        | Anzahl Reihen                         | 1                                |
| Polreihenanzahl                       | 1                              | Bemessungsquerschnitt                 | 2,5 mm <sup>2</sup>              |
| Berührungsschutz nach DIN VDE 57 106  | handrückensicher               | Berührungsschutz nach DIN VDE 0470    | IP 20 gesteckt/ IP 10 ungesteckt |
| Schutzart                             | IP20                           | Kodierbar                             | Ja                               |
| Abisolierlänge                        | 8 mm                           | Anzugsdrehmoment Schraubflansch, min. | 0,4 Nm                           |
| Anzugsdrehmoment Schraubflansch, max. | 0,6 Nm                         | Anzugsdrehmoment, min.                | 0,4 Nm                           |
| Anzugsdrehmoment, max.                | 0,6 Nm                         | Klemmschraube                         | M 2,5                            |
| Schraubendreherklinge                 | 0,6 x 3,5                      | Schraubendreherklinge Norm            | DIN 5264                         |
| Steckzyklen                           | 25                             |                                       |                                  |

## Werkstoffdaten

|                                |     |                             |             |
|--------------------------------|-----|-----------------------------|-------------|
| Brennbarkeitsklasse nach UL 94 | V-0 | Isolierstoff                | PA 66 GF 30 |
| Isolierstoffgruppe             | I   | Kriechstromfestigkeit (CTI) | 600 ≤ CTI   |

## Anschließbare Leiter

|  |                         |  |  |
|--|-------------------------|--|--|
| Klemmbereich, min.                       | 0,13 mm <sup>2</sup>    | Klemmbereich, max.                       | 3,31 mm <sup>2</sup>   |
| Leiteranschlussquerschnitt AWG, min.     | AWG 26                  | Leiteranschlussquerschnitt AWG, max.     | AWG 14   |
| eindrähtig, min. H05(07) V-U             | 0,2 mm <sup>2</sup>     | eindrähtig, max. H05(07) V-U             | 2,5 mm <sup>2</sup>  |
| mehrdrähtig, max. H07V-R                 | 2 mm <sup>2</sup>       | feindrähtig, min. H05(07) V-K            | 0,2 mm <sup>2</sup>  |
| mit AEH mit Kragen DIN 46 228/4, min.    | 0,25 mm <sup>2</sup>    | mit AEH mit Kragen DIN 46 228/4, max.    | 2,5 mm <sup>2</sup>  |
| mit Aderendhülse nach DIN 46 228/1, min. | 0,25 mm <sup>2</sup>    | mit Aderendhülse nach DIN 46 228/1, max. | 2,5 mm <sup>2</sup>  |
| Lehrdorn nach EN 60999 a x b; ø          |                         | Hinweistext                              | Der Außendurchmesser des Kunststoffkragens sollte nicht größer als das Raster (P) sein., Die Länge der Aderendhülse ist in Abhängigkeit vom Produkt und von der jeweiligen Bemessungsspannung auszuwählen. |
|  | 2,8 mm x 2,4 mm; 3,0 mm |  |  |

## Technische Daten


### Bemessungsdaten nach IEC

|  |                        |  |        |
|--|------------------------|--|--------|
| geprüft nach Norm  | IEC 60664-1, IEC 61984 | Bemessungsstrom, min. Polzahl (Tu=20°C)                            | 10 A   |
| Bemessungsstrom, min. Polzahl (Tu=40°C)                            | 9 A                    | Bemessungsspannung bei Überspannungsk./Verschmutungsgrad II/2      | 400 V  |
| Bemessungsspannung bei Überspannungsk./Verschmutungsgrad III/2     | 320 V                  | Bemessungsspannung bei Überspannungsk./Verschmutungsgrad III/3     | 250 V  |
| Bemessungsstoßspannung bei Überspannungsk./Verschmutungsgrad II/2  | 4 kV                   | Bemessungsstoßspannung bei Überspannungsk./Verschmutungsgrad III/2 | 4 kV   |
| Bemessungsstoßspannung bei Überspannungsk./Verschmutungsgrad III/3 | 4 kV                   | Kriechstrecke, min.  | 3,2 mm |
| Luftstrecke, min.  | 3 mm                   |  |        |

### Nennenden nach CSA

|                                      |        |                                      |        |
|--------------------------------------|--------|--------------------------------------|--------|
| Nennspannung (Use group B / CSA)     | 300 V  | Nennspannung (Use group C / CSA)     | 50 V   |
| Nennspannung (Use group D / CSA)     | 300 V  | Nennstrom (Use group B / CSA)        | 10 A   |
| Nennstrom (Use group C / CSA)        | 10 A   | Nennstrom (Use group D / CSA)        | 10 A   |
| Leiteranschlussquerschnitt AWG, min. | AWG 26 | Leiteranschlussquerschnitt AWG, max. | AWG 12 |

### Nennenden nach UL 1059

|                                      |   |                                      |        |
|--------------------------------------|---|--------------------------------------|--------|
| Institut (cURus)                     |  | Zertifikat-Nr. (cURus)               | E60693 |
| Nennspannung (Use group B / UL 1059) | 300 V   | Nennspannung (Use group C / UL 1059] | 50 V   |
| Nennspannung (Use group D / UL 1059) | 300 V   | Nennstrom (Use group B / UL 1059)    | 10 A   |
| Nennstrom (Use group C / UL 1059)    | 10 A  | Nennstrom (Use group D / UL 1059)    | 10 A   |
| Leiteranschlussquerschnitt AWG, min. | AWG 26  | Leiteranschlussquerschnitt AWG, max. | AWG 12 |
| Hinweis zu den Zulassungswerten      | Angaben sind Maximalwerte, Details siehe Zulassungs-Zertifikat.                     |                                      |        |

### Allgemeine Daten

|           |         |                       |          |
|-----------|---------|-----------------------|----------|
| Farbe     | schwarz | Farbtabelle (ähnlich) | RAL 9011 |
| Schutzart | IP20    |                       |          |

### Klassifikationen

|             |             |             |             |
|-------------|-------------|-------------|-------------|
| ETIM 6.0    | EC002638    | ETIM 7.0    | EC002638    |
| ETIM 8.0    | EC002638    | ETIM 9.0    | EC002638    |
| ECLASS 9.0  | 27-44-03-09 | ECLASS 9.1  | 27-44-03-09 |
| ECLASS 10.0 | 27-44-03-09 | ECLASS 11.0 | 27-46-02-02 |
| ECLASS 12.0 | 27-46-02-02 | ECLASS 13.0 | 27-46-02-02 |

### Wichtiger Hinweis

|                 |  |
|-----------------|--|
| IPC-Konformität | Konformität: Die Produkte werden nach international anerkannten Standards und Normen entwickelt, gefertigt und ausgeliefert und entsprechen den zugesicherten Eigenschaften im Datenblatt bzw. erfüllen dekorative Eigenschaften in Anlehnung der IPC-A-610 „Class2“. Darüber hinaus gehende Ansprüche an die Produkte können auf Anfrage bewertet werden. |
|-----------------|--|

**BHZ 5.00/04/90LH BK/BK**

**Weidmüller Interface GmbH & Co. KG**  
Klingenbergstraße 26  
D-32758 Detmold  
Germany

[www.weidmueller.com](http://www.weidmueller.com)

## Technische Daten

### Zulassungen

Zulassungen



|                        |             |
|------------------------|-------------|
| ROHS                   | Konform     |
| UL File Number Search  | UL Webseite |
| Zertifikat-Nr. (cURus) | E60693      |

### Downloads

|                   |   |
|-------------------|---|
| Engineering-Daten | <a href="#">CAD data – STEP</a>   |
| Kataloge          | <a href="#">Catalogues in PDF-format</a>  |
| Broschüren        | <a href="#">FL ANALO.SIGN.CONV. EN</a><br><a href="#">MB DEVICE MANUF. EN</a><br><a href="#">FL MACHINE SAFETY EN</a><br><a href="#">FL 72H SAMPLE SER EN</a><br><a href="#">PO OMNIMATE EN</a><br><a href="#">PO OMNIMATE EN</a> |

## BHZ 5.00/04/90LH BK/BK

**Weidmüller Interface GmbH & Co. KG**  
Klingenbergstraße 26  
D-32758 Detmold  
Germany

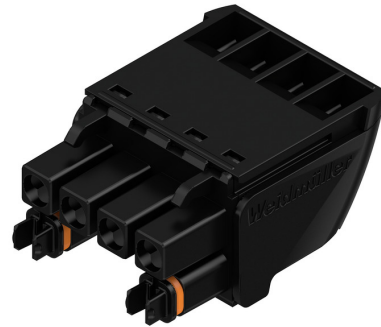
[www.weidmueller.com](http://www.weidmueller.com)

## Zeichnungen

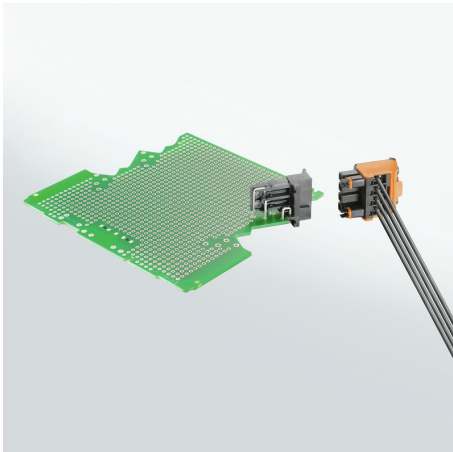
### Produktbild



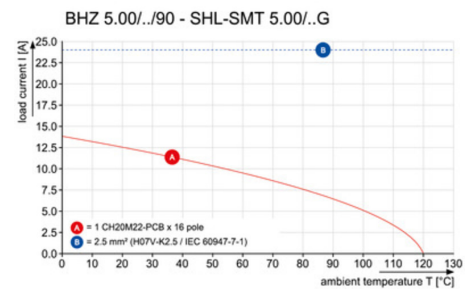
### Produktbild



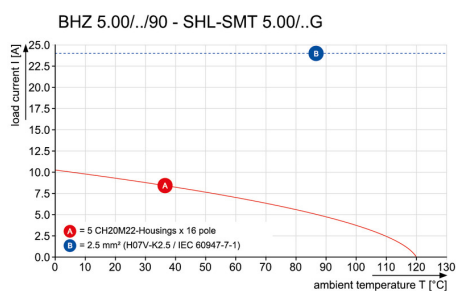
### Abbildung ähnlich, Anwendungsbeispiel



### Deratingkurve



### Deratingkurve



**BHZ 5.00/04/90LH BK/BK****Weidmüller Interface GmbH & Co. KG**

Klingenbergstraße 26

D-32758 Detmold

Germany

[www.weidmueller.com](http://www.weidmueller.com)**Zubehör****Sonderdruck**

ESG ist der bewährte Markierer im MultiCard-Format für viele Elektrogeräte namhafter Hersteller. Der Markierer ermöglicht eine hochwertige und kontrastreiche Gerätebeschriftung.

Es sind verschiedene Typen für Geräte von Herstellern wie Siemens, ABB, Beckhoff usw. verfügbar.

Die Vorteile auf einen Blick:

- Universell einsetzbare, selbstklebende Schilder oder aufrastbar, je nach Typ
- Für aneinandergereihte Geräte, wie z. B. Leitungsschutzschaltern, bieten wir ESG zum Aufrasten auf eine Schildschiene an
- Individueller Druck in Laserqualität nach Angabe

**Für Sonderdruck:** Bitte senden Sie uns für ihre Beschriftungsvorgaben eine Datei unserer Beschriftungssoftware M-Print PRO oder M-Print PRO Online (ohne Installation).

**Allgemeine Bestelldaten**

|            |                            |   |
|------------|----------------------------|---|
| Typ        | ESG 6.6/20 BHZ 5.00 SDR    | Ausführung  |
| Best.-Nr.  | <a href="#">1221520000</a> | ESG, Gerätemarkierer x 20 mm, PA 66, Farbe: nach Kundenwunsch |
| GTIN (EAN) | 4050118005066              |   |
| VPE        | 40 Stück                   |   |

**BHZ 5.00/04/90LH BK/BK****Weidmüller Interface GmbH & Co. KG**

Klingenbergstraße 26

D-32758 Detmold

Germany

[www.weidmueller.com](http://www.weidmueller.com)**Zubehör****Neutral**

ESG ist der bewährte Markierer im MultiCard-Format für viele Elektrogeräte namhafter Hersteller. Der Markierer ermöglicht eine hochwertige und kontrastreiche Gerätebeschriftung.

Es sind verschiedene Typen für Geräte von Herstellern wie Siemens, ABB, Beckhoff usw. verfügbar.

Die Vorteile auf einen Blick:

- Universell einsetzbare, selbstklebende Schilder oder aufrastbar, je nach Typ
- Für aneinandergereihte Geräte, wie z. B. Leitungsschutzschaltern, bieten wir ESG zum Aufrasten auf eine Schildschiene an
- Individueller Druck in Laserqualität nach Angabe

**Für Sonderdruck:** Bitte senden Sie uns für ihre Beschriftungsvorgaben eine Datei unserer Beschriftungssoftware M-Print PRO oder M-Print PRO Online (ohne Installation).

**Allgemeine Bestelldaten**

|            |                            |  |
|------------|----------------------------|--|
| Typ        | ESG 6.6/20 BHZ 5.00/04     | Ausführung                                       |
| Best.-Nr.  | <a href="#">1082540000</a> | ESG, Gerätemarkierer x 20 mm, PA 66, Farbe: weiß |
| GTIN (EAN) | 4032248845439              |  |
| VPE        | 200 Stück                  |  |