

## WDK 2.5 ZQV RT

**Weidmüller Interface GmbH & Co. KG**

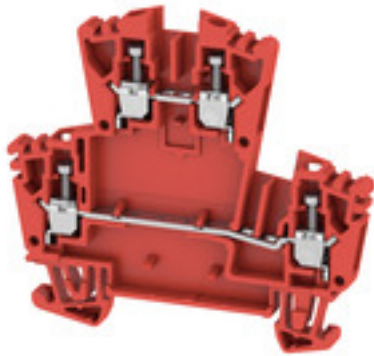
Klingenbergstraße 26

D-32758 Detmold

Germany

[www.weidmueller.com](http://www.weidmueller.com)

### Produktbild



Das Durchführen von Energie, Signalen und Daten ist die klassische Anforderung in der Elektrotechnik und im Schaltschrankbau. Die maßgeblichen Merkmale sind dabei der Isolierstoff, die Anschlusstechnik und der Aufbau der Reihenklemmen. Mithilfe von Durchgangsreihenklemmen können ein oder mehrere Leiter zusammengeführt und/oder angeschlossen werden. Sie können eine oder mehrere Anschlussebenen haben, die auf dem gleichen Potenzial liegen oder voneinander getrennt sind.

### Allgemeine Bestelldaten

|            |   |
|------------|---|
| Ausführung | Mehrstock-Reihenklemme, Schraubanschluss, 2.5 mm², 400 V, 24 A, Anzahl der Etagen: 2, rot |
| Best.-Nr.  | <a href="#">1068010000</a>  |
| Art        | WDK 2.5 ZQV RT  |
| GTIN (EAN) | 4032248822164   |
| VPE        | 100 Stück   |

## WDK 2.5 ZQV RT

**Weidmüller Interface GmbH & Co. KG**  
Klingenbergstraße 26  
D-32758 Detmold  
Germany

www.weidmueller.com

## Technische Daten

### Abmessungen und Gewichte

|                             |            |              |           |
|-----------------------------|------------|--------------|-----------|
| Tiefe                       | 63 mm      | Tiefe (inch) | 2,48 inch |
| Tiefe inklusive Tragschiene | 63 mm      | Höhe         | 69 mm     |
| Höhe (inch)                 | 2,717 inch | Breite       | 5,1 mm    |
| Breite (inch)               | 0,201 inch | Nettogewicht | 12,44 g   |

### Temperaturen

|                                |                |                                |   |
|--------------------------------|----------------|--------------------------------|---|
| Lagertemperatur                |                | Einsatztemperaturbereich       | For operating temperature range see EC Design Test Certificate / IEC Ex-Certificate of Conformity |
|                                | -25 °C...55 °C |                                |   |
| Dauergebrauchstemperatur, min. | -60 °C         | Dauergebrauchstemperatur, max. | 130 °C  |

### 2 klemmbare Leiter (H05V/H07V) gleichen Querschnitts (Bemessungsanschluss)

|  |                     |  |                     |
|--|---------------------|--|---------------------|
| Leiteranschlussquerschnitt, feindrähtig mit Aderendhülse DIN 46228/1, 2 Klemmbare Leiter, max. | 1,5 mm <sup>2</sup> | Leiteranschlussquerschnitt, feindrähtig mit Aderendhülse DIN 46228/1, 2 Klemmbare Leiter, min. | 0,5 mm <sup>2</sup> |
| Leiteranschlussquerschnitt, feindrähtig, 2 Klemmbare Leiter, max.                              | 1,5 mm <sup>2</sup> | Leiteranschlussquerschnitt, feindrähtig, 2 Klemmbare Leiter, min.                              | 0,5 mm <sup>2</sup> |

### Allgemeines

|                                      |               |                                      |        |
|--------------------------------------|---------------|--------------------------------------|--------|
| Leiteranschlussquerschnitt AWG, max. | AWG 12        | Leiteranschlussquerschnitt AWG, min. | AWG 30 |
| Normen                               | IEC 60947-7-1 | Tragschiene                          | TS 35  |

### Bemessungsdaten

|  |                     |                        |               |
|--|---------------------|------------------------|---------------|
| Bemessungsquerschnitt                    | 2,5 mm <sup>2</sup> | Bemessungsspannung     | 400 V         |
| Bemessungsspannung DC                    | 400 V               | Nennstrom              | 24 A          |
| Strom bei max. Leiter                    | 32 A                | Normen                 | IEC 60947-7-1 |
| Durchgangswiderstand gemäß IEC 60947-7-x | 1,33 mΩ             | Bemessungsstoßspannung | 6 kV          |
| Verlustleistung gemäß IEC 60947-7-x      | 0,77 W              | Verschmutzungsgrad     | 3             |

### Bemessungsdaten IECEx/ATEX

|                              |   |                               |                   |
|------------------------------|---|-------------------------------|-------------------|
| Zertifikat-Nr. (ATEX)        | DEMKO15ATEX1346U  | Zertifikat-Nr. (IECEX)        | IECEXULD15.0003U  |
| Spannung max (ATEX)          | 275 V   | Strom (ATEX)                  | 21 A              |
| Leiterquerschnitt max (ATEX) | 4 mm <sup>2</sup>   | Spannung max (IECEX)          | 275 V             |
| Strom (IECEX)                | 21 A  | Leiterquerschnitt max (IECEX) | 4 mm <sup>2</sup> |
| Einsatztemperaturbereich     | For operating temperature range see EC Design Test Certificate / IEC Ex-Certificate of Conformity | Kennzeichnung EN 60079-7      |                   |
| Kennzeichnung Ex 2014/34/EU  | II 2 G D  |                               | Ex eb II C Gb     |

### Bemessungsdaten nach CSA

|                             |           |                             |        |
|-----------------------------|-----------|-----------------------------|--------|
| Leiterquerschnitt max (CSA) | 12 AWG    | Leiterquerschnitt min (CSA) | 26 AWG |
| Spannung Gr C (CSA)         | 300 V     | Strom Gr C (CSA)            | 25 A   |
| Zertifikat-Nr. (CSA)        | 12400-391 |                             |        |

## WDK 2.5 ZQV RT

Weidmüller Interface GmbH &amp; Co. KG

Klingenbergstraße 26

D-32758 Detmold

Germany

www.weidmueller.com

## Technische Daten

## Bemessungsdaten nach UL

|                                   |        |                                   |        |
|-----------------------------------|--------|-----------------------------------|--------|
| Leitergr. Factory wiring max (UR) | 12 AWG | Leitergr. Factory wiring min (UR) | 22 AWG |
| Leitergr. Field wiring max (UR)   | 12 AWG | Leitergr. Field wiring min (UR)   | 22 AWG |
| Spannung Gr B (UR)                | 300 V  | Spannung Gr C (UR)                | 300 V  |
| Strom Gr B (UR)                   | 20 A   | Strom Gr C (UR)                   | 20 A   |
| Zertifikat-Nr. (UR)               | E60693 |                                   |        |

## Klemmbare Leiter (Bemessungsanschluss)

|   |                     |   |                      |
|---|---------------------|---|----------------------|
| Abisolierlänge  | 10 mm               | Anschlussart  | Schraubanschluss     |
| Anschlussart 2  | Schraubanschluss    | Anschlussrichtung   | seitlich             |
| Anzahl Anschlüsse   | 4                   | Anzugsdrehmoment, max.  | 0,6 Nm               |
| Anzugsdrehmoment, min.  | 0,4 Nm              | Drehmomentstufe mit Elektroschrauber Typ DMS                                      | 1                    |
| Klemmbereich, max.  | 4 mm <sup>2</sup>   | Klemmbereich, min.  | 0,05 mm <sup>2</sup> |
| Klemmschraube   | M 2,5               | Klingenmaß  | 0,6 x 3,5 mm         |
| Lehrdorn nach 60 947-1  | A3                  | Leiteranschlussquerschnitt AWG, max.  | AWG 12               |
| Leiteranschlussquerschnitt AWG, min.  | AWG 30              | Leiteranschlussquerschnitt, eindrätig, max.                                       | 4 mm <sup>2</sup>    |
| Leiteranschlussquerschnitt, eindrätig, min.                                       | 0,5 mm <sup>2</sup> | Leiteranschlussquerschnitt, feindrätig AEH mit Kunststoffkragen DIN 46228/4, max. | 2,5 mm <sup>2</sup>  |
| Leiteranschlussquerschnitt, feindrätig AEH mit Kunststoffkragen DIN 46228/4, min. | 0,5 mm <sup>2</sup> | Leiteranschlussquerschnitt, feindrätig mit AEH DIN 46228/1, max.                  | 2,5 mm <sup>2</sup>  |
| Leiteranschlussquerschnitt, feindrätig mit AEH DIN 46228/1, min.                  | 0,5 mm <sup>2</sup> | Leiteranschlussquerschnitt, feindrätig, max.                                      | 4 mm <sup>2</sup>    |
| Leiteranschlussquerschnitt, feindrätig, min.                                      | 0,5 mm <sup>2</sup> | Leiteranschlussquerschnitt, mehrdrätig, max.                                      | 4 mm <sup>2</sup>    |
| Leiteranschlussquerschnitt, mehrdrätig, min.                                      | 1,5 mm <sup>2</sup> |   |                      |

## Klemmbare Leiter (Weiterer Anschluss)

|                                  |                  |
|----------------------------------|------------------|
| Anschlussart, weiterer Anschluss | Schraubanschluss |
|----------------------------------|------------------|

## Maße

|               |         |
|---------------|---------|
| Versatz TS 35 | 35,5 mm |
|---------------|---------|

## Systemkennwerte

|                                  |   |                                 |      |
|----------------------------------|---|---------------------------------|------|
| Ausführung                       | Schraubanschluss, für steckbare Querverbindung, einseitig offen | Abschlussplatte erforderlich    | Ja   |
| Anzahl der Potentiale            | 2   | Anzahl der Etagen               | 2    |
| Anzahl der Klemmstellen je Etage | 2   | Anzahl der Potentiale pro Etage | 1    |
| Etagen intern gebrückt           | Nein  | PE-Anschluss                    | Nein |
| Tragschiene                      | TS 35   | N-Funktion                      | Nein |
| PE-Funktion                      | Nein  | PEN-Funktion                    | Nein |

## Werkstoffdaten

|                                |       |       |     |
|--------------------------------|-------|-------|-----|
| Werkstoff                      | Wemid | Farbe | rot |
| Brennbarkeitsklasse nach UL 94 | V-0   |       |     |

## WDK 2.5 ZQV RT

**Weidmüller Interface GmbH & Co. KG**

Klingenbergstraße 26

D-32758 Detmold

Germany

[www.weidmueller.com](http://www.weidmueller.com)

## Technische Daten

### weitere technische Daten

|                         |        |                               |          |
|-------------------------|--------|-------------------------------|----------|
| Anzahl gleicher Klemmen | 1      | Montageart                    | gerastet |
| Offene Seiten           | rechts | explosionsgeprüfte Ausführung | Ja       |

### Klassifikationen

|             |             |             |             |
|-------------|-------------|-------------|-------------|
| ETIM 6.0    | EC000897    | ETIM 7.0    | EC000897    |
| ETIM 8.0    | EC000897    | ETIM 9.0    | EC000897    |
| ECLASS 9.0  | 27-14-11-20 | ECLASS 9.1  | 27-14-11-20 |
| ECLASS 10.0 | 27-14-11-20 | ECLASS 11.0 | 27-14-11-20 |
| ECLASS 12.0 | 27-14-11-20 | ECLASS 13.0 | 27-25-01-02 |

### Zulassungen

Zulassungen



|                       |             |
|-----------------------|-------------|
| ROHS                  | Konform     |
| UL File Number Search | UL Webseite |
| Zertifikat-Nr. (UR)   | E60693      |

### Downloads

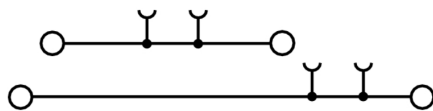
|   |   |
|---|---|
| Zulassung / Zertifikat / Konformitätsdokument | <a href="#">Attestation of Conformity</a><br><a href="#">UKCA Ex Attestation of Conformity</a><br><a href="#">IECEx Certificate</a><br><a href="#">ATEX Certificate</a><br><a href="#">CB Test Certificate</a><br><a href="#">CB Certificate</a><br><a href="#">DNVGL certificate</a><br><a href="#">POLSKIREJ certificate</a><br><a href="#">CCC Ex Certificate</a><br><a href="#">UKCA Ex Certificate</a><br><a href="#">CE Declaration of Conformity</a><br><a href="#">UKCA declaration of conformity</a><br><a href="#">Confirmation of Standards EN 45545-2_2020-10</a> |
| Engineering-Daten                             | <a href="#">CAD data – STEP</a>   |
| Engineering-Daten                             | <a href="#">Zuken E3.S</a>  |
| Anwenderdokumentation                         | <a href="#">StorageConditionsTerminalBlocks</a><br><a href="#">NTI WDK 2.5 ZQV</a>  |
| Kataloge                                      | <a href="#">Catalogues in PDF-format</a>  |

## WDK 2.5 ZQV RT

**Weidmüller Interface GmbH & Co. KG**  
Klingenbergstraße 26  
D-32758 Detmold  
Germany

[www.weidmueller.com](http://www.weidmueller.com)

## Zeichnungen



## WDK 2.5 ZQV RT

**Weidmüller Interface GmbH & Co. KG**  
Klingenbergstraße 26  
D-32758 Detmold  
Germany

[www.weidmueller.com](http://www.weidmueller.com)

## Zubehör

### W-Reihe

**W**  
Series

Eine Trennwand wird zur optischen Trennung von Stromkreisen oder zur elektrischen Trennung bei benachbarten Querverbindungen genutzt. Die Kontur kann im Gegensatz zur Abschlussplatte größer als die benachbarten Reihen клемmen sein. Kleiner sollte Sie jedoch nicht sein, da ansonsten die geforderten Luft- und Kriechstrecken innerhalb der Applikation nicht mehr eingehalten werden.

### Allgemeine Bestelldaten

|            |                            |   |
|------------|----------------------------|---|
| Art        | WZR WDK2.5                 | Ausführung  |
| Best.-Nr.  | <a href="#">1074000000</a> | W-Reihe, Zwischenrahmen                             |
| GTIN (EAN) | 4008190890384              |   |
| VPE        | 20 Stück                   |   |
| Art        | WTW EN                     | Ausführung  |
| Best.-Nr.  | <a href="#">1058800000</a> | Trennwand (Klemmen), Zwischenplatte, 86 mm x 62 mm, |
| GTIN (EAN) | 4008190140175              | dunkelbeige   |
| VPE        | 20 Stück                   |   |

### Schirmanschluss



Mit dem LS 2.8 WDU2.5-10 lassen sich viele Durchgangsreihen клемmen aus der W-Reihe ganz einfach umrüsten. Das Einlegen des LS 2.8 WDU2.5-10 ermöglicht es das Leitungsschirmgeflecht direkt an der Reihen клемme durch Anlöten oder mittels geeigneter Flachkabelschuh durchzuschleifen.

### Allgemeine Bestelldaten

|            |                            |                        |
|------------|----------------------------|------------------------|
| Art        | LS 2.8 WDU2.5-10           | Ausführung             |
| Best.-Nr.  | <a href="#">1056400000</a> | W-Reihe, Schirmschiene |
| GTIN (EAN) | 4008190036454              |                        |
| VPE        | 100 Stück                  |                        |

## WDK 2.5 ZQV RT

Weidmüller Interface GmbH &amp; Co. KG

Klingenbergstraße 26

D-32758 Detmold

Germany

www.weidmueller.com

## Zubehör

## W-Reihe

W  
Series

Um einen dauerhaft sicheren Sitz auf der Tragschiene zu gewährleisten und ein verrutschen zu verhindern hat Weidmüller Endwinkel im Programm. Es sind Ausführungen mit Schraube und schraubenlose Ausführungen erhältlich. Auf den Endwinkeln bestehen Markierungsmöglichkeiten, ebenfalls für Gruppenmarkierer und die Möglichkeit der Aufnahme für Prüfstecker.

## Allgemeine Bestelldaten

|            |                            |   |
|------------|----------------------------|---|
| Art        | WEW 35/2                   | Ausführung  |
| Best.-Nr.  | <a href="#">1061200000</a> | Endwinkel, Wemid, dunkelbeige, Tragschiene: TS 35, geschraubt |
| GTIN (EAN) | 4008190030230              |   |
| VPE        | 50 Stück                   |   |

## Prüfstecker

PS

Testadapter und Prüfstecker dienen der elektrischen Verbindung zwischen Reihenklemmen und dem Test Equipment. So kann im verdrahteten Zustand ein elektrischer Kontakt hergestellt und Messungen durchgeführt werden.

## Allgemeine Bestelldaten

|            |                            |                                     |
|------------|----------------------------|-------------------------------------|
| Art        | PS_ZQV_SET                 | Ausführung                          |
| Best.-Nr.  | <a href="#">1116710000</a> | Testadapter (Klemmen), 1000 V, 20 A |
| GTIN (EAN) | 4032248911455              |                                     |
| VPE        | 1 Stück                    |                                     |
| Art        | PS_ZQV                     | Ausführung                          |
| Best.-Nr.  | <a href="#">1121740000</a> | Testadapter (Klemmen), 1000 V, 20 A |
| GTIN (EAN) | 4032248902675              |                                     |
| VPE        | 1 Stück                    |                                     |

## WDK 2.5 ZQV RT

Weidmüller Interface GmbH &amp; Co. KG

Klingenbergstraße 26

D-32758 Detmold

Germany

www.weidmueller.com

## Zubehör

2,5 mm<sup>2</sup>2.5  
mm<sup>2</sup>

Die steckbaren Querverbindungen bestehen durch einfaches Handling und schnelle Montage. Dies ermöglicht deutliche Zeiteinsparungen in der Montage gegenüber schraubbaren Lösungen.

## Allgemeine Bestelldaten

|            |                            |  |
|------------|----------------------------|--|
| Art        | ZQV 2.5N/8                 | Ausführung   |
| Best.-Nr.  | <a href="#">1527670000</a> | Querverbinder (Klemmen), gesteckt, Polzahl: 8, Raster in mm (P): 5.10, |
| GTIN (EAN) | 4050118448405              | Isoliert: Ja, 24 A, orange   |
| VPE        | 20 Stück                   |  |
| Art        | ZQV 2.5N/10 BL             | Ausführung   |
| Best.-Nr.  | <a href="#">1527880000</a> | Querverbinder (Klemmen), gesteckt, Polzahl: 10, Raster in mm (P):      |
| GTIN (EAN) | 4050118448573              | 5.10, Isoliert: Ja, 24 A, blau   |
| VPE        | 20 Stück                   |  |
| Art        | ZQV 2.5N/5                 | Ausführung   |
| Best.-Nr.  | <a href="#">1527620000</a> | Querverbinder (Klemmen), gesteckt, Polzahl: 5, Raster in mm (P): 5.10, |
| GTIN (EAN) | 4050118448436              | Isoliert: Ja, 24 A, orange   |
| VPE        | 20 Stück                   |  |
| Art        | ZQV 2.5N/20                | Ausführung   |
| Best.-Nr.  | <a href="#">1527720000</a> | Querverbinder (Klemmen), gesteckt, Polzahl: 20, Raster in mm (P):      |
| GTIN (EAN) | 4050118447972              | 5.10, Isoliert: Ja, 24 A, orange                                       |
| VPE        | 20 Stück                   |  |
| Art        | ZQV 2.5N/10                | Ausführung   |
| Best.-Nr.  | <a href="#">1527690000</a> | Querverbinder (Klemmen), gesteckt, Polzahl: 10, Raster in mm (P):      |
| GTIN (EAN) | 4050118447989              | 5.10, Isoliert: Ja, 24 A, orange                                       |
| VPE        | 20 Stück                   |  |
| Art        | ZQV 2.5N/8 RD              | Ausführung   |
| Best.-Nr.  | <a href="#">2108870000</a> | Querverbinder (Klemmen), gesteckt, Polzahl: 8, Raster in mm (P): 5.10, |
| GTIN (EAN) | 4050118448481              | Isoliert: Ja, 24 A, rot  |
| VPE        | 20 Stück                   |  |
| Art        | ZQV 2.5N/5 RD              | Ausführung   |
| Best.-Nr.  | <a href="#">2108710000</a> | Querverbinder (Klemmen), gesteckt, Polzahl: 5, Raster in mm (P): 5.10, |
| GTIN (EAN) | 4050118448511              | Isoliert: Ja, 24 A, rot  |
| VPE        | 20 Stück                   |  |
| Art        | ZQV 2.5N/2 BL              | Ausführung   |
| Best.-Nr.  | <a href="#">1527740000</a> | Querverbinder (Klemmen), gesteckt, Polzahl: 2, Raster in mm (P): 5.10, |
| GTIN (EAN) | 4050118448658              | Isoliert: Ja, 24 A, blau   |
| VPE        | 60 Stück                   |  |
| Art        | ZQV 2.5N/7 RD              | Ausführung   |
| Best.-Nr.  | <a href="#">2108810000</a> | Querverbinder (Klemmen), gesteckt, Polzahl: 7, Raster in mm (P): 5.10, |
| GTIN (EAN) | 4050118448498              | Isoliert: Ja, 24 A, rot  |
| VPE        | 20 Stück                   |  |
| Art        | ZQV 2.5N/7                 | Ausführung   |
| Best.-Nr.  | <a href="#">1527640000</a> | Querverbinder (Klemmen), gesteckt, Polzahl: 7, Raster in mm (P): 5.10, |
| GTIN (EAN) | 4050118448412              | Isoliert: Ja, 24 A, orange   |
| VPE        | 20 Stück                   |  |

Erstellungs-Datum 4. Juni 2024 22:43:30 MESZ

Katalogstand 01.06.2024 / Technische Änderungen vorbehalten



## WDK 2.5 ZQV RT

Weidmüller Interface GmbH &amp; Co. KG

Klingenbergstraße 26

D-32758 Detmold

Germany

www.weidmueller.com

## Zubehör

|            |                            |  |
|------------|----------------------------|--|
| Art        | ZQV 2.5N/3                 | Ausführung   |
| Best.-Nr.  | <a href="#">1527570000</a> | Querverbinder (Klemmen), gesteckt, Polzahl: 3, Raster in mm (P): 5.10, |
| GTIN (EAN) | 4050118448450              | Isoliert: Ja, 24 A, orange   |
| VPE        | 60 Stück                   |  |
| Art        | ZQV 2.5N/50 RD             | Ausführung   |
| Best.-Nr.  | <a href="#">2109000000</a> | Querverbinder (Klemmen), gesteckt, Polzahl: 50, Raster in mm (P):      |
| GTIN (EAN) | 4050118486001              | 5.10, Isoliert: Ja, 24 A, rot  |
| VPE        | 5 Stück                    |  |
| Art        | ZQV 2.5N/4 RD              | Ausführung   |
| Best.-Nr.  | <a href="#">2108700000</a> | Querverbinder (Klemmen), gesteckt, Polzahl: 4, Raster in mm (P): 5.10, |
| GTIN (EAN) | 4050118448528              | Isoliert: Ja, 24 A, rot  |
| VPE        | 60 Stück                   |  |
| Art        | ZQV 2.5N/5 BL              | Ausführung   |
| Best.-Nr.  | <a href="#">1527790000</a> | Querverbinder (Klemmen), gesteckt, Polzahl: 5, Raster in mm (P): 5.10, |
| GTIN (EAN) | 4050118448627              | Isoliert: Ja, 24 A, blau   |
| VPE        | 20 Stück                   |  |
| Art        | ZQV 2.5N/50                | Ausführung   |
| Best.-Nr.  | <a href="#">1527730000</a> | Querverbinder (Klemmen), gesteckt, Polzahl: 50, Raster in mm (P):      |
| GTIN (EAN) | 4050118411362              | 5.10, Isoliert: Ja, 24 A, orange                                       |
| VPE        | 5 Stück                    |  |
| Art        | ZQV 2.5N/9                 | Ausführung   |
| Best.-Nr.  | <a href="#">1527680000</a> | Querverbinder (Klemmen), gesteckt, Polzahl: 9, Raster in mm (P): 5.10, |
| GTIN (EAN) | 4050118447996              | Isoliert: Ja, 24 A, orange   |
| VPE        | 20 Stück                   |  |
| Art        | ZQV 2.5N/4 BL              | Ausführung   |
| Best.-Nr.  | <a href="#">1527780000</a> | Querverbinder (Klemmen), gesteckt, Polzahl: 4, Raster in mm (P): 5.10, |
| GTIN (EAN) | 4050118448634              | Isoliert: Ja, 24 A, blau   |
| VPE        | 60 Stück                   |  |
| Art        | ZQV 2.5N/8 BL              | Ausführung   |
| Best.-Nr.  | <a href="#">1527840000</a> | Querverbinder (Klemmen), gesteckt, Polzahl: 8, Raster in mm (P): 5.10, |
| GTIN (EAN) | 4050118448597              | Isoliert: Ja, 24 A, blau   |
| VPE        | 20 Stück                   |  |
| Art        | ZQV 2.5N/4                 | Ausführung   |
| Best.-Nr.  | <a href="#">1527590000</a> | Querverbinder (Klemmen), gesteckt, Polzahl: 4, Raster in mm (P): 5.10, |
| GTIN (EAN) | 4050118448443              | Isoliert: Ja, 24 A, orange   |
| VPE        | 60 Stück                   |  |
| Art        | ZQV 2.5N/9 RD              | Ausführung   |
| Best.-Nr.  | <a href="#">2108900000</a> | Querverbinder (Klemmen), gesteckt, Polzahl: 9, Raster in mm (P): 5.10, |
| GTIN (EAN) | 4050118448474              | Isoliert: Ja, 24 A, rot  |
| VPE        | 20 Stück                   |  |
| Art        | ZQV 2.5N/2                 | Ausführung   |
| Best.-Nr.  | <a href="#">1527540000</a> | Querverbinder (Klemmen), gesteckt, Polzahl: 2, Raster in mm (P): 5.10, |
| GTIN (EAN) | 4050118448467              | Isoliert: Ja, 24 A, orange   |
| VPE        | 60 Stück                   |  |
| Art        | ZQV 2.5N/7 BL              | Ausführung   |
| Best.-Nr.  | <a href="#">1527830000</a> | Querverbinder (Klemmen), gesteckt, Polzahl: 7, Raster in mm (P): 5.10, |
| GTIN (EAN) | 4050118448603              | Isoliert: Ja, 24 A, blau   |
| VPE        | 20 Stück                   |  |
| Art        | ZQV 2.5N/3 RD              | Ausführung   |
| Best.-Nr.  | <a href="#">2108690000</a> | Querverbinder (Klemmen), gesteckt, Polzahl: 3, Raster in mm (P): 5.10, |
| GTIN (EAN) | 4050118448535              | Isoliert: Ja, 24 A, rot  |
| VPE        | 60 Stück                   |  |

Erstellungs-Datum 4. Juni 2024 22:43:30 MESZ

Katalogstand 01.06.2024 / Technische Änderungen vorbehalten

## WDK 2.5 ZQV RT

Weidmüller Interface GmbH &amp; Co. KG

Klingenbergstraße 26

D-32758 Detmold

Germany

www.weidmueller.com

## Zubehör

|            |                            |  |
|------------|----------------------------|--|
| Art        | ZQV 2.5N/2 RD              | Ausführung   |
| Best.-Nr.  | <a href="#">2108470000</a> | Querverbinder (Klemmen), gesteckt, Polzahl: 2, Raster in mm (P): 5.10, |
| GTIN (EAN) | 4050118448542              | Isoliert: Ja, 24 A, rot  |
| VPE        | 60 Stück                   |  |
| Art        | ZQV 2.5N/50 BL             | Ausführung   |
| Best.-Nr.  | <a href="#">1527920000</a> | Querverbinder (Klemmen), gesteckt, Polzahl: 50, Raster in mm (P):      |
| GTIN (EAN) | 4050118448559              | 5.10, Isoliert: Ja, 24 A, blau   |
| VPE        | 5 Stück                    |  |
| Art        | ZQV 2.5N/20 RD             | Ausführung   |
| Best.-Nr.  | <a href="#">2108920000</a> | Querverbinder (Klemmen), gesteckt, Polzahl: 20, Raster in mm (P):      |
| GTIN (EAN) | 4050118485899              | 5.10, Isoliert: Ja, 24 A, rot  |
| VPE        | 20 Stück                   |  |
| Art        | ZQV 2.5N/6 BL              | Ausführung   |
| Best.-Nr.  | <a href="#">1527820000</a> | Querverbinder (Klemmen), gesteckt, Polzahl: 6, Raster in mm (P): 5.10, |
| GTIN (EAN) | 4050118448610              | Isoliert: Ja, 24 A, blau   |
| VPE        | 20 Stück                   |  |
| Art        | ZQV 2.5N/6 RD              | Ausführung   |
| Best.-Nr.  | <a href="#">2108720000</a> | Querverbinder (Klemmen), gesteckt, Polzahl: 6, Raster in mm (P): 5.10, |
| GTIN (EAN) | 4050118448504              | Isoliert: Ja, 24 A, rot  |
| VPE        | 20 Stück                   |  |
| Art        | ZQV 2.5N/20 BL             | Ausführung   |
| Best.-Nr.  | <a href="#">1527890000</a> | Querverbinder (Klemmen), gesteckt, Polzahl: 20, Raster in mm (P):      |
| GTIN (EAN) | 4050118448566              | 5.10, Isoliert: Ja, 24 A, blau   |
| VPE        | 20 Stück                   |  |
| Art        | ZQV 2.5N/10 RD             | Ausführung   |
| Best.-Nr.  | <a href="#">2108910000</a> | Querverbinder (Klemmen), gesteckt, Polzahl: 10, Raster in mm (P):      |
| GTIN (EAN) | 4050118486018              | 5.10, Isoliert: Ja, 24 A, rot  |
| VPE        | 20 Stück                   |  |
| Art        | ZQV 2.5N/3 BL              | Ausführung   |
| Best.-Nr.  | <a href="#">1527770000</a> | Querverbinder (Klemmen), gesteckt, Polzahl: 3, Raster in mm (P): 5.10, |
| GTIN (EAN) | 4050118448641              | Isoliert: Ja, 24 A, blau   |
| VPE        | 60 Stück                   |  |
| Art        | ZQV 2.5N/6                 | Ausführung   |
| Best.-Nr.  | <a href="#">1527630000</a> | Querverbinder (Klemmen), gesteckt, Polzahl: 6, Raster in mm (P): 5.10, |
| GTIN (EAN) | 4050118448429              | Isoliert: Ja, 24 A, orange   |
| VPE        | 20 Stück                   |  |
| Art        | ZQV 2.5N/9 BL              | Ausführung   |
| Best.-Nr.  | <a href="#">1527870000</a> | Querverbinder (Klemmen), gesteckt, Polzahl: 9, Raster in mm (P): 5.10, |
| GTIN (EAN) | 4050118448580              | Isoliert: Ja, 24 A, blau   |
| VPE        | 20 Stück                   |  |

## WDK 2.5 ZQV RT

Weidmüller Interface GmbH &amp; Co. KG

Klingenbergstraße 26

D-32758 Detmold

Germany

www.weidmueller.com

## Zubehör

## Neutral



Der dekafix (DEK) Markierer ist der universelle Markierer für alle Leitungs- und Steckverbinder sowie Elektronikbaugruppen. Das System eignet sich insbesondere für kurze Zahlenfolgen und umfasst eine große Auswahl an einsatzfertigen Drucken.

Die Streifenmontage lässt ein schnelles Aufrasten in einem Arbeitsgang zu. Der Druck ist gut lesbar, kontrastreich und in verschiedenen Breiten erhältlich.

- Große Auswahl an einsatzfertigen Markierern
- Streifenmontage für schnelles Aufrasten
- Klemmenmarkierer passend für alle Weidmüller Leitungsverbinder
- Werden als neutrale MultiCard oder als Standarddruck angeboten

**Für Sonderdruck:** Bitte senden Sie uns für ihre Beschriftungsvorgaben eine Datei unserer Beschriftungssoftware M-Print PRO oder M-Print PRO Online (ohne Installation).

## Allgemeine Bestelldaten

|            |                            |  |
|------------|----------------------------|--|
| Art        | DEK 5/5 MC NE WS           | Ausführung   |
| Best.-Nr.  | <a href="#">1609801044</a> | Dekafix, Klemmenmarkierung, 5 x 5 mm, Raster in mm (P): 5.00 |
| GTIN (EAN) | 4008190397111              | Weidmueller, weiß  |
| VPE        | 1.000 Stück                |  |

## W-Reihe



Testadapter und Prüfstecker dienen der elektrischen Verbindung zwischen Reihenklemmen und dem Test Equipment. So kann im verdrahteten Zustand ein elektrischer Kontakt hergestellt und Messungen durchgeführt werden.

## Allgemeine Bestelldaten

|            |                            |   |
|------------|----------------------------|---|
| Art        | WTA 4N/ZA WDK 2.5          | Ausführung  |
| Best.-Nr.  | <a href="#">1879350000</a> | Testadapter (Klemmen), 1.5 mm <sup>2</sup> , 250 V, 6 A |
| GTIN (EAN) | 4032248503261              |   |
| VPE        | 25 Stück                   |   |
| Art        | WTA 4N WDK 2.5             | Ausführung  |
| Best.-Nr.  | <a href="#">1878660000</a> | Testadapter (Klemmen), 1.5 mm <sup>2</sup> , 250 V, 6 A |
| GTIN (EAN) | 4032248503285              |   |
| VPE        | 25 Stück                   |   |

## WDK 2.5 ZQV RT

Weidmüller Interface GmbH &amp; Co. KG

Klingenbergstraße 26

D-32758 Detmold

Germany

www.weidmueller.com

## Zubehör

## Neutral



WS-Markierer sind optimal auf Leitungsverbinder der W-Reihe abgestimmt. Dank ihrer Systemkompatibilität lassen sich WS-Schilder auch auf der I-Reihe sowie der Z-Reihe einsetzen. Die großen Beschriftungsflächen erlauben neben langen Beschriftungsketten auch eine mehrzeilige Aufteilung.

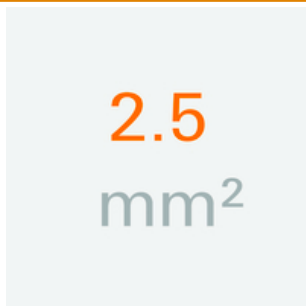
WS-Markierer eignen sich besonders für eine Beschriftung mit langen, individuell erstellten Zeichenfolgen. Durch das bewährte MultiCard-Format ist eine Beschriftung mit PrintJet CONNECT oder Plotter möglich.

- In Streifen oder einzeln montierbar
- Markierer im bewährten MultiCard-Format

**Für Sonderdruck:** Bitte senden Sie uns für ihre Beschriftungsvorgaben eine Datei unserer Beschriftungssoftware M-Print PRO oder M-Print PRO Online (ohne Installation).

## Allgemeine Bestelldaten

|            |                            |   |
|------------|----------------------------|---|
| Art        | WS 8/5 MC NE WS            | Ausführung  |
| Best.-Nr.  | <a href="#">1640740000</a> | WS, Klemmenmarkierung, 8 x 5 mm, Raster in mm (P): 5.00 |
| GTIN (EAN) | 4008190279103              | Weidmueller, Allen-Bradley, weiß                        |
| VPE        | 720 Stück                  |   |

2.5 mm<sup>2</sup>

Abschlussplatten werden an der offenen Seite der letzten Reihenklemme vor dem Endwinkel befestigt. Mit dem Einsatz der Abschlussplatte wird die Funktion der Reihenklemme sowie die angegebenen Bemessungsspannung aufrechterhalten. Ein Berührungsschutz von Spannungsführenden Teilen wird gewährleistet, und die Abschlussklemme ist fingersicher.

## Allgemeine Bestelldaten

|            |                            |  |
|------------|----------------------------|--|
| Art        | WAP WDK2.5 BL              | Ausführung   |
| Best.-Nr.  | <a href="#">1059180000</a> | Abschlussplatte (Klemmen), 69 mm x 1.5 mm, blau        |
| GTIN (EAN) | 4008190081089              |  |
| VPE        | 20 Stück                   |  |
| Art        | WAP WDK2.5                 | Ausführung   |
| Best.-Nr.  | <a href="#">1059100000</a> | Abschlussplatte (Klemmen), 69 mm x 1.5 mm, dunkelbeige |
| GTIN (EAN) | 4008190101954              |  |
| VPE        | 20 Stück                   |  |

## WDK 2.5 ZQV RT

Weidmüller Interface GmbH &amp; Co. KG

Klingenbergstraße 26

D-32758 Detmold

Germany

www.weidmueller.com

## Zubehör

## Bezeichnungsträger



## Allgemeine Bestelldaten

|            |                            |                             |
|------------|----------------------------|-----------------------------|
| Art        | BZT 1 WS 10/5              | Ausführung                  |
| Best.-Nr.  | <a href="#">1805490000</a> | Zubehör, Bezeichnungsträger |
| GTIN (EAN) | 4032248270231              |                             |
| VPE        | 100 Stück                  |                             |
| Art        | BZT 1 ZA WS 10/5           | Ausführung                  |
| Best.-Nr.  | <a href="#">1805520000</a> | Zubehör, Bezeichnungsträger |
| GTIN (EAN) | 4032248270248              |                             |
| VPE        | 100 Stück                  |                             |

## W-Reihe



Warnschilder mit einem Blitzsymbol sorgen für mehr Sicherheit für Mensch und Maschine. Sie kommen dort zum Einsatz, wo auf Fremdspannung innerhalb der Applikation hingewiesen werden muss.

## Allgemeine Bestelldaten

|            |                            |   |
|------------|----------------------------|---|
| Art        | WAD 4 WS                   | Ausführung  |
| Best.-Nr.  | <a href="#">1072100000</a> | Klemmenabdeckung, PA 66, weiß, Höhe: 19.8 mm, Breite: 4.5 mm, |
| GTIN (EAN) | 4008190446116              | Tiefe: 9.6 mm   |
| VPE        | 50 Stück                   |   |
| Art        | WAD 4 GE BED               | Ausführung  |
| Best.-Nr.  | <a href="#">1072000000</a> | Klemmenabdeckung, PA 66, gelb, Höhe: 19.8 mm, Breite: 4.5 mm, |
| GTIN (EAN) | 4008190446109              | Tiefe: 9.6 mm   |
| VPE        | 50 Stück                   |   |

**WDK 2.5 ZQV RT****Weidmüller Interface GmbH & Co. KG**

Klingenbergstraße 26

D-32758 Detmold

Germany

[www.weidmueller.com](http://www.weidmueller.com)**Zubehör****WS 8/5****WS/ DEK**

Die MultiMark-Klemmenmarkierer sind mit einem innovativen Verbundmaterial aus zwei Komponenten ausgestattet. Die harte Fußkontur des Markierers rastet sicher in den Verbinder ein. Die elastische Oberfläche macht ein leichtes Montieren möglich. Das speziell gestanzte Material macht den Streifen dehnbar und toleriert minimale Abstandsschwankungen, die sich insbesondere bei langen Klemmblöcken aufaddieren können. Ein weiterer Vorteil: die exzellente Bedruckbarkeit der Oberfläche, die materialseitig eine langlebige widerstandsfähige Beschriftung gewährleistet. Bei einer Druckerauflösung von 300 dpi ergibt sich zudem ein sehr gut lesbares Schriftbild.

**Ihre Vorteile mit MultiMark**

- Fester Halt und langlebiger Druck
- Endlosstreifen spart Montagezeit
- Einfaches Montieren dank innovativem Verbundmaterial
- Großes Schriftfeld für beste Lesbarkeit
- Hohe Flexibilität durch Herstellerunabhängigkeit

**Allgemeine Bestelldaten**

|            |                            |  |
|------------|----------------------------|--|
| Art        | WS 8/5 MM WS               | Ausführung   |
| Best.-Nr.  | <a href="#">2007150000</a> | WS, Klemmenmarkierung, 8 x 5 mm, Weidmueller, weiß |
| GTIN (EAN) | 4050118392029              |  |
| VPE        | 800 Stück                  |  |