

**VSSC4 TAZ 24VAC/DC****Weidmüller Interface GmbH & Co. KG**

Klingenbergstraße 26

D-32758 Detmold

Germany

[www.weidmueller.com](http://www.weidmueller.com)**Überspannungsschutz mit Einzelkomponenten**

- mit Suppressordiode

Suppressordioden arbeiten ähnlich wie herkömmliche Zehner-Dioden. Nach Überschreiten einer, vom Hersteller eingestellten Durchbruchspannung, wird die Diode innerhalb von 10-100ps leitend. Die Suppressordioden haben gegenüber den Zehner-Dioden eine höhere Strombelastbarkeit und eine kürzere Ansprechzeit.

**Allgemeine Bestelldaten**

Ausführung	Überspannungsschutz Messen-Steuern-Regeln, Überspannungsschutz, MSR, U <sub>P</sub> (L/N-PE) 70 V
Best.-Nr.	<a href="#">1064080000</a>
Typ	VSSC4 TAZ 24VAC/DC
GTIN (EAN)	403224882949 1
VPE	10 Stück

## VSSC4 TAZ 24VAC/DC

Weidmüller Interface GmbH &amp; Co. KG

Klingenbergstraße 26

D-32758 Detmold

Germany

www.weidmueller.com

## Technische Daten

## Abmessungen und Gewichte

Tiefe	58,5 mm	Tiefe (inch)	2,303 inch
Höhe	76 mm	Höhe (inch)	2,992 inch
Breite	6,2 mm	Breite (inch)	0,244 inch
Nettogewicht	26 g		

## Temperaturen

Lagertemperatur	-40 °C...80 °C	Betriebstemperatur	-40 °C...70 °C
Feuchtigkeit	5...96 %		

## Ausfallwahrscheinlichkeit

SIL gemäß IEC 61508	3	MTTF	3.567 a
SFF	100 %	$\lambda_{ges}$	32
PFH in $1 \cdot 10^{-9}$ 1/h	0		

## Bemessungsdaten UL

Zertifikat-Nr. (UL)	E311081	UL Zertifikat	UL Zertifikat
---------------------	---------	---------------	---------------

## Allgemeine Daten

Ausführung	Überspannungsschutz, MSR	Bauform	Klemme
Brennbarkeitsklasse nach UL 94	V-0	Farbe	schwarz
Optische Funktionsanzeige	Nein	Schutzart	IP20
Segment	Messen - Steuern - Regeln	Tragschiene	TS 35
Trennfunktion	Nein		

## Bemessungsdaten IEC / EN

Ableitstrom $I_{max}$ (8/20 $\mu$ s) Ader-PE	0,2 kA	Ableitstrom $I_n$ (8/20 $\mu$ s) Ader-PE	0,1 kA
Ableitstrom, max. (8/20 $\mu$ s)	0,2 kA	Anforderungsklasse nach IEC 61643-21	C3
Durchgangswiderstand	<0,1 $\Omega$	Höchste Dauerspannung, $U_c$ (AC)	30 V
Höchste Dauerspannung, $U_c$ (DC)	42 V	Kapazität	0,82 nF
Nennspannung (AC)	24 V	Nennspannung (DC)	34 V
Nennstrom $I_N$	20 A	Normen	IEC 61643-21
Polzahl	1	Schutzpegel $U_p$ (typ.)	70 V
Spannungsart	AC/DC	Stoßstromfestigkeit C3	15 A
Überlast-Ausfallmodus	Modus 1		

## CSA-Schutz-Daten

Eingangsspannung, max. $U_i$	42 V	Eingangsstrom, max. $I_i$	20 A
Gasgruppe A, B	IIC	Gasgruppe C	IIB
Gasgruppe D	IIA	Innere Induktivität, max. $L_i$	0 $\mu$ H
Innere Kapazität, max. $C_i$	1 nF		

## Isolationskoordination gemäß EN 50178

Verschmutzungsgrad	2	Überspannungskategorie	III
--------------------	---	------------------------	-----

## VSSC4 TAZ 24VAC/DC

Weidmüller Interface GmbH &amp; Co. KG

Klingenbergstraße 26

D-32758 Detmold

Germany

www.weidmueller.com

## Technische Daten

## erweiterte Angaben Zulassungen

GOST Zertifikat

GOST-Zertifikat

## Anschlussdaten

Abisolierlänge	10 mm	Anschlussart	Schraubanschluss
Anzugsdrehmoment, min.	0,5 Nm	Anzugsdrehmoment, max.	0,8 Nm
Klemmbereich, min.	0,5 mm <sup>2</sup>	Klemmbereich, max.	4 mm <sup>2</sup>
Leiteranschlussquerschnitt, eindrätig, min.	0,5 mm <sup>2</sup>	Leiteranschlussquerschnitt, eindrätig, max.	6 mm <sup>2</sup>
Leiteranschlussquerschnitt, feindrätig, AEH (DIN 46228-1), min.	0,5 mm <sup>2</sup>	Leiteranschlussquerschnitt, feindrätig, AEH (DIN 46228-1), max.	4 mm <sup>2</sup>
Leiteranschlussquerschnitt, mehrdrätig, min.	0,5 mm <sup>2</sup>	Leiteranschlussquerschnitt, mehrdrätig, max.	4 mm <sup>2</sup>

## Bemessungsdaten IECEx/ATEX/cUL

cUL-Zertifikat

cUL Certificate

## Klassifikationen

ETIM 6.0	EC000943	ETIM 7.0	EC000943
ETIM 8.0	EC000943	ETIM 9.0	EC000943
ECLASS 9.0	27-13-08-07	ECLASS 9.1	27-13-08-07
ECLASS 10.0	27-13-08-07	ECLASS 11.0	27-13-08-07
ECLASS 12.0	27-17-90-90	ECLASS 13.0	27-17-90-90

## Ausschreibungstexte

Ausschreibungstext lang

Durchgangs-Reihen-klemme mit 6,2mm Baubreite und Suppressordiode zwischen Signal-leitungs-Anschluss und Tragschienenpotenzial, TS 35 Kontaktfuß. Hier kann ein Signal mit max. 32A geschützt werden. Mit der Montage der Klemme wird gleichzeitig ein elektrisch leitender Kontakt zwischen der Tragschiene (Erde) und dem Bezugspotenzial (Ground) der Schutzschaltung in der Klemme hergestellt. Optische Kennzeichnung der Klemme nach Art der Schutzschaltung und der Spannungshöhe. Beschriftungsmöglichkeit an der Klemme.

Ausschreibungstext kurz

Durchgangs-Reihen-klemme mit Suppressordiode zwischen Signal-leitungs-Anschluss und Tragschienenpotenzial, TS 35 Kontaktfuß  
Ausführung: 24VUC

## Umweltanforderungen

REACH SVHC

Lead 7439-92-1

SCIP

71e97bb7-979f-4330-94c0-20c629bb05e3

Erstellungs-Datum 23. Mai 2024 14:55:52 MESZ

Katalogstand 18.05.2024 / Technische Änderungen vorbehalten

## VSSC4 TAZ 24VAC/DC

**Weidmüller Interface GmbH & Co. KG**  
Klingenbergstraße 26  
D-32758 Detmold  
Germany

[www.weidmueller.com](http://www.weidmueller.com)

## Technische Daten

### Wichtiger Hinweis

Produkthinweis      Modus 1: Zustand, bei dem die spannungsbeschränkenden Teile des SPD getrennt wurden. Die spannungsbegrenzende Funktion ist nicht mehr vorhanden, aber die Leitung ist noch funktionsfähig.

### Zulassungen

Zulassungen



ROHS	Konform
UL File Number Search	UL Webseite
Zertifikat-Nr. (UL)	E311081

### Downloads

Zulassung / Zertifikat / Konformitätsdokument	<a href="#">SIL Paper</a> <a href="#">EU Konformitätserklärung / EU Declaration of Conformity</a>
Engineering-Daten	<a href="#">CAD data – STEP</a>
Anwenderdokumentation	<a href="#">Beipackzettel / Instruction sheet</a>
Kataloge	<a href="#">Catalogues in PDF-format</a>
Broschüren	

## VSSC4 TAZ 24VAC/DC

**Weidmüller Interface GmbH & Co. KG**

Klingenbergstraße 26

D-32758 Detmold

Germany

[www.weidmueller.com](http://www.weidmueller.com)

## Zeichnungen

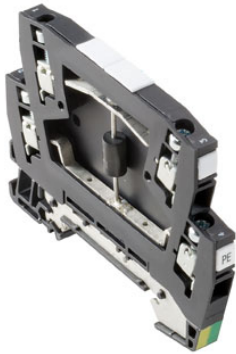
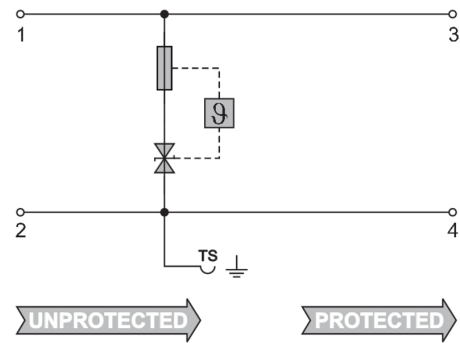


Abbildung ähnlich



Circuit diagram



**VSSC4 TAZ 24VAC/DC****Weidmüller Interface GmbH & Co. KG**

Klingenbergstraße 26

D-32758 Detmold

Germany

[www.weidmueller.com](http://www.weidmueller.com)**Zubehör****Neutral**

Der dekafix (DEK) Markierer ist der universelle Markierer für alle Leitungs- und Steckverbinder sowie Elektronikbaugruppen. Das System eignet sich insbesondere für kurze Zahlenfolgen und umfasst eine große Auswahl an einsatzfertigen Drucken.

Die Streifenmontage lässt ein schnelles Aufrasten in einem Arbeitsgang zu. Der Druck ist gut lesbar, kontrastreich und in verschiedenen Breiten erhältlich.

- Große Auswahl an einsatzfertigen Markierern
- Streifenmontage für schnelles Aufrasten
- Klemmenmarkierer passend für alle Weidmüller Leitungsverbinder
- Werden als neutrale MultiCard oder als Standarddruck angeboten

**Für Sonderdruck:** Bitte senden Sie uns für ihre Beschriftungsvorgaben eine Datei unserer Beschriftungssoftware M-Print PRO oder M-Print PRO Online (ohne Installation).

**Allgemeine Bestelldaten**

Typ	DEK 5/5 MC NE WS	Ausführung
Best.-Nr.	<a href="#">1609801044</a>	Dekafix, Klemmenmarkierung, 5 x 5 mm, Raster in mm (P): 5.00
GTIN (EAN)	4008190397111	Weidmueller, weiß
VPE	1.000 Stück	

**Zubehör (Abschlussplatten)**

Abschlussplatten (AP) für die Produktreihe VSSC in hellblau und in schwarz.

**Allgemeine Bestelldaten**

Typ	AP VSSC4	Ausführung
Best.-Nr.	<a href="#">1063120000</a>	VSSC, Abschlussplatte
GTIN (EAN)	4032248947560	
VPE	50 Stück	