

**IE-FCM-RJ45-FJ-B****Weidmüller Interface GmbH & Co. KG**

Klingenbergstraße 26

D-32758 Detmold

Germany

[www.weidmueller.com](http://www.weidmueller.com)Serviceschnittstelle FrontCom<sup>®</sup> Micro mit RJ45 in IP65**Allgemeine Bestelldaten**

Ausführung	FrontCom Micro RJ45 Modul, TIA-568A
Best.-Nr.	<a href="#">1018820000</a>
Typ	IE-FCM-RJ45-FJ-B
GTIN (EAN)	4032248730070
VPE	10 Stück

Erstellungs-Datum 23. Mai 2024 05:30:27 MESZ

Katalogstand 18.05.2024 / Technische Änderungen vorbehalten

**IE-FCM-RJ45-FJ-B**

**Weidmüller Interface GmbH & Co. KG**

Klingenbergstraße 26

D-32758 Detmold

Germany

www.weidmueller.com

## Technische Daten

## Abmessungen und Gewichte

Wandstärke, min.	1 mm	Wandstärke, max.	5 mm
Nettogewicht	28,88 g		

## Temperaturen

Betriebstemperatur	-40 °C...70 °C
--------------------	----------------

## Allgemeine Daten

Anzugsdrehmoment Befestigungsmutter 2 Nm		Anschluss 1		RJ45	
Anschluss 2		Artikelbeschreibung		FrontCom Micro RJ45 Modul	
IDC					
Beschaltung		TIA-568A		Farbe	
Farbe		schwarz		Isolationsdurchmesser, max.	
Gehäusebasismaterial		PA UL 94 V0		1,6 mm	
Kategorie		Cat.6 <sub>A</sub> / Class E <sub>A</sub> (ISO/IEC 11801 2010)		Kontaktoberfläche	
				Gold über Nickel	
Leiteranschlussdurchmesser, eindrätig		Leiteranschlussquerschnitt, eindrätig (AWG)		AWG 24...AWG 22	
0.4...0.64 mm					
Leiteranschlussdurchmesser, feindrätig		Leiteranschlussquerschnitt, feindrätig (AWG)		AWG 26...AWG 22	
0.48...0.76 mm					
Manteldurchmesser, min.		5,5 mm		Manteldurchmesser, max.	
				10 mm	
Montageart		Schaltschrank, Verteilerkasten		Schirmung	
				360°; Schirmkontakt	
Schutzart		IP65, in geschlossenem Zustand		Steckzyklen	
				750	

## Allgemeine Standards

Steckverbinder Norm	IEC 60603-7-51	Zertifikat-Nr. (cULus)	E316369
---------------------	----------------	------------------------	---------

## Elektrische Eigenschaften

PoE / PoE+	gemäß IEEE 802.3bt	Spannungsfestigkeit Kontakt / Kontakt	≥ 1000 V AC/DC
Spannungsfestigkeit Kontakt / Schirm	≥ 1500 V AC/DC		

## Klassifikationen

ETIM 6.0	EC001031	ETIM 7.0	EC001031
ETIM 8.0	EC001031	ETIM 9.0	EC001031
ECLASS 9.0	27-18-27-02	ECLASS 9.1	27-18-27-90
ECLASS 10.0	27-18-27-02	ECLASS 11.0	27-18-27-02
ECLASS 12.0	27-18-28-92	ECLASS 13.0	27-18-28-92

## Zulassungen

## Zulassungen



ROHS	Konform
UL File Number Search	UL Webseite
Zertifikat-Nr. (cULus)	E316369

Erstellungs-Datum 23. Mai 2024 05:30:27 MESZ

Katalogstand 18.05.2024 / Technische Änderungen vorbehalten

## IE-FCM-RJ45-FJ-B

**Weidmüller Interface GmbH & Co. KG**  
Klingenbergstraße 26  
D-32758 Detmold  
Germany

[www.weidmueller.com](http://www.weidmueller.com)

## Technische Daten

### Downloads

Zulassung / Zertifikat / Konformitätsdokument

[DUXR.E316369](#)

Engineering-Daten

[CAD data – STEP](#)

Produktänderungsmitteilung

[Technical change of the housing of the FrontCom® Micro](#)  
[Technische Änderung des Gehäuses der FrontCom® Micro](#)

Anwenderdokumentation

[MAN IE GUIDE DE](#)  
[MAN IE GUIDE EN](#)  
[Manual](#)

Kataloge

[Catalogues in PDF-format](#)

Broschüren

[FL FIELDWIRING EN](#)  
[PI PROFINET CABLING EN](#)  
[PI PROFINET CABLING EN](#)

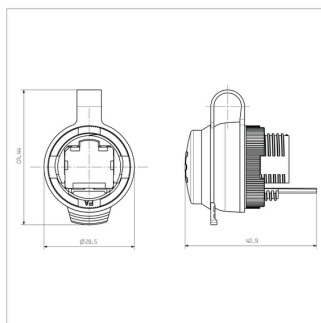
## IE-FCM-RJ45-FJ-B

**Weidmüller Interface GmbH & Co. KG**  
Klingenbergstraße 26  
D-32758 Detmold  
Germany

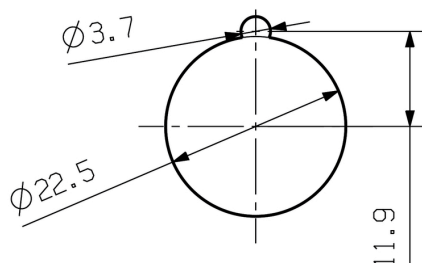
[www.weidmueller.com](http://www.weidmueller.com)

## Zeichnungen

### Maßzeichnung



### Montageausschnitt



## IE-FCM-RJ45-FJ-B

**Weidmüller Interface GmbH & Co. KG**  
Klingenbergstraße 26  
D-32758 Detmold  
Germany

[www.weidmueller.com](http://www.weidmueller.com)

## Zubehör

### IE-Befestigungsschlüssel



Der Befestigungsschlüssel hilft Ihnen beim Anziehen der Kontermutter beim Montieren der Flansche der Variante 04.

#### Merkmale:

- Standardwerkzeug
- Aus robustem Kunststoff

### Allgemeine Bestelldaten

Typ	IE-FISP-V4	Ausführung
Best.-Nr.	<a href="#">9204370000</a>	Schraubwerkzeug
GTIN (EAN)	4032248660780	
VPE	2 Stück	

### Neutral



SM ist ein MultiCard Markierer zur Identifizierung von Befehls- und Meldegeräten. Die Schilder werden in die Halter eingerastet oder mit der bereits aufgebrachten Klebefolie befestigt. Mit den Beschriftungssystemen PrintJet CONNECT oder Plotter lassen sich individuelle Schilder erstellen.

- Bedarfsgerechte und schnelle Eigenfertigung
- Keine Lagerhaltung von teuren Standardschildern erforderlich
- Hochresistente Druckqualität mit dem PrintJet als Gravierersatz
- Für extreme Ansprüche empfehlen wir die Schutzfolie ETO SM
- Halter sind einsetzbar für Drucktaster Ø 22 mm oder 30 mm von Siemens, ABB, Moeller und Télémecanique

**Für Sonderdruck:** Bitte senden Sie uns für ihre Beschriftungsvorgaben eine Datei unserer Beschriftungssoftware M-Print PRO oder M-Print PRO Online (ohne Installation).

### Allgemeine Bestelldaten

Typ	SM 27/18 MC NE WS	Ausführung
Best.-Nr.	<a href="#">1699860000</a>	SwitchMark, Gerätemarkierer, 18 x 27 mm, Halter SwitchMark, weiß
GTIN (EAN)	4008190892302	
VPE	80 Stück	

**IE-FCM-RJ45-FJ-B****Weidmüller Interface GmbH & Co. KG**

Klingenbergstraße 26

D-32758 Detmold

Germany

[www.weidmueller.com](http://www.weidmueller.com)**Zubehör****gerade**Konfektionierte IE-Leitungen, Patchkabel CabinetLine,  
Cat.6, LSZH, grau**Allgemeine Bestelldaten**

Typ	IE-C6FP8LD0010M40M40-D	Ausführung
Best.-Nr.	<a href="#">1165940010</a>	Patchkabel, RJ45 IP 20, RJ45 IP 20, <20 m: Cat.6A / >20 m Class EA
GTIN (EAN)	4032248956098	(ISO/IEC 11801 2010), LSZH, 1 m
VPE	1 Stück	

**Flachsteckhülsen****Isolierte Flachsteckhülsen aus PVC mit Kupferhülse**

- Handelsübliche Ausführungen
- Nicht gelötet
- Mit konischem Einführtrichter

**Allgemeine Bestelldaten**

Typ	LIF 1,5F288 R	Ausführung
Best.-Nr.	<a href="#">9200520000</a>	Kabelschuh, Isolierter Kabelverbinder, 1,5 mm <sup>2</sup> , 0,5 mm <sup>2</sup> - 1,5 mm <sup>2</sup>
GTIN (EAN)	4032248410361	
VPE	100 Stück	

## IE-FCM-RJ45-FJ-B

Weidmüller Interface GmbH &amp; Co. KG

Klingenbergstraße 26

D-32758 Detmold

Germany

www.weidmueller.com

## Zubehör

## Ergänzende Produkte



SM ist ein MultiCard Markierer zur Identifizierung von Befehls- und Meldegeräten. Die Schilder werden in die Halter eingerastet oder mit der bereits aufgetragenen Klebefolie befestigt. Mit den Beschriftungssystemen PrintJet CONNECT oder Plotter lassen sich individuelle Schilder erstellen.

- Bedarfsgerechte und schnelle Eigenfertigung
- Keine Lagerhaltung von teuren Standardschildern erforderlich
- Hochresistente Druckqualität mit dem PrintJet als Gravierersatz
- Für extreme Ansprüche empfehlen wir die Schutzfolie ETO SM
- Halter sind einsetzbar für Drucktaster Ø 22 mm oder 30 mm von Siemens, ABB, Moeller und Télémecanique

**Für Sonderdruck:** Bitte senden Sie uns für ihre Beschriftungsvorgaben eine Datei unserer Beschriftungssoftware M-Print PRO oder M-Print PRO Online (ohne Installation).

## Allgemeine Bestelldaten

Typ	SM-H 27/18 SW	Ausführung
Best.-Nr.	<a href="#">1716630000</a>	SwitchMark, Zubehör, 48 x 27 mm, schwarz
GTIN (EAN)	4008190343194	
VPE	25 Stück	

**IE-FCM-RJ45-FJ-B****Weidmüller Interface GmbH & Co. KG**

Klingenbergstraße 26

D-32758 Detmold

Germany

[www.weidmueller.com](http://www.weidmueller.com)**Zubehör****Neutral**

ESG ist der bewährte Markierer im MultiCard-Format für viele Elektrogeräte namhafter Hersteller. Der Markierer ermöglicht eine hochwertige und kontrastreiche Gerätebeschriftung.

Es sind verschiedene Typen für Geräte von Herstellern wie Siemens, ABB, Beckhoff usw. verfügbar.

Die Vorteile auf einen Blick:

- Universell einsetzbare, selbstklebende Schilder oder aufrastbar, je nach Typ
- Für aneinandergereihte Geräte, wie z. B. Leitungsschutzschaltern, bieten wir ESG zum Aufrasten auf eine Schildschiene an
- Individueller Druck in Laserqualität nach Angabe

**Für Sonderdruck:** Bitte senden Sie uns für ihre Beschriftungsvorgaben eine Datei unserer Beschriftungssoftware M-Print PRO oder M-Print PRO Online (ohne Installation).

**Allgemeine Bestelldaten**

Typ	ESG 9/11 K MC NE WS	Ausführung
Best.-Nr.	<a href="#">1857440000</a>	ESG, Gerätemarkierer x 11 mm, PA 66, Farbe: weiß, selbstklebend
GTIN (EAN)	4032248402731	
VPE	200 Stück	