

**KLIPPON K31****Weidmüller Interface GmbH & Co. KG**

Klingenbergstraße 26

D-32758 Detmold

Germany

[www.weidmueller.com](http://www.weidmueller.com)**Abbildung ähnlich**

Die Klippon® K Gehäuse aus Aluminium eignen sich für den Einsatz in den verschiedensten Bereichen. In die Gehäuse können die unterschiedlichsten Komponenten eingebaut werden, die insbesondere von der hohen Temperaturbeständigkeit, dem ausgezeichneten IP-Schutz sowie der guten Schlagfestigkeit der Gehäuse profitieren.

Ganz gleich welche Applikation der Kunde auch plant, Weidmüller liefert zahlreiche Aluminiumgehäuse, die exakt den Anforderungen des Kunden entsprechen.

Klippon® K Gehäuse für den explosionsgefährdeten Bereich sind auf Anfrage erhältlich.

Unser umfangreiches Programm bietet u.a. die folgenden Vorteile:

- Erhältlich in 2 Oberflächen: natur und pulverbeschichtet (RAL 7001)
- Standardmäßig mit Chloroprenformdichtung (Silikonformdichtung optional erhältlich)
- Standardisiertes Verschlusssystem mit einheitlichem Torx-Schlitzschraubenkopf über 19 Gehäusegrößen
- Montagebohrungen außerhalb des Dichtungsbereichs
- Hohe IP Schutzklassen von IP66, IP67 und IP68 nach DIN EN 60529
- Schlagfestigkeit bis zu 7 (10) Joule
- Neben der Leergehäusenorm sind die Gehäuse nach zahlreichen Zulassungen zertifiziert: ATEX, IECEx, cULus und DNV GL.
- Geeignet für Bahnanwendungen gemäß EN 45545-2:2013

- Salzwasserbeständige Legierung
- Standardisierte Verteilergehäuse mit Gewindebohrungen und verschiedenen Klemmenkonfigurationen

**Allgemeine Bestelldaten**

Ausführung	Klippon K (Aluminium-Leergehäuse), Leergehäuse, Aluminiumgehäuse, Höhe: 80 mm, Breite: 175 mm, Tiefe: 57 mm, Werkstoff: Aluminium AlSi12, unbehandelt, silber
Best.-Nr.	<a href="#">0573500000</a>
Art	KLIPPON K31
GTIN (EAN)	4008190471385
VPE	5 Stück
passend für Tragschiene unbestückt	<a href="#">1910040000</a>

## KLIPPON K31

Weidmüller Interface GmbH &amp; Co. KG

Klingenbergstraße 26

D-32758 Detmold

Germany

www.weidmueller.com

## Technische Daten

## Abmessungen und Gewichte

Tiefe	57 mm	Tiefe (inch)	2,244 inch
Höhe	80 mm	Höhe (inch)	3,15 inch
Breite	175 mm	Breite (inch)	6,89 inch
Befestigungsmaß Höhe	52 mm	Befestigungsmaß Breite	163 mm
Nettogewicht	569,6 g		

## Temperaturen

Betriebstemperatur	-40 °C...80 °C
--------------------	----------------

## Allgemeine Angaben

Anzahl Deckelschrauben	4	Betriebstemperatur, max.	80 °C
Betriebstemperatur, min.	-40 °C	Deckel	Ja
Deckelbefestigung	M4 Torxedelstahlschrauben mit Schlitz	Dichtungsmaterial	Chloropren
Drehmoment Deckelschrauben	2,5 Nm	Einbaubefestigung	Gewindelöcher M4
Einsatzgebiete	Prozessindustrie, Transportwesen, Schiffbau, Verpackungsindustrie, Hafenanlagen, Maschinenbau	Flanschplatte	Nein
Gehäusebefestigung	Löcher 4 mm	Hinweis: Schutzart	IP68 (t=72h, h=1m)
Materialstärke Deckel	2,5 mm	Materialstärke Gehäuse	4 mm
Normen	EN 45545-2:2013	Oberfläche	unbehandelt
Schlagfestigkeit	10 J Standardversion	Schutzart	IP66, IP67, IP68
Schutzart (UL)	Type 4, Type 4X	Werkstoff	Aluminium AlSi12
Zugangsöffnung Breite	167 mm	Zugangsöffnung Höhe	72 mm
max. Zuladung	1,4 kg		

## Bestückung horizontal

WDU 2,5 / ZDU 2,5 / IDU 2,5	1x23	WDU 4 / ZDU 4	1x19
-----------------------------	------	---------------	------

## Bestückung vertikal

WDU 2,5 / ZDU 2,5 / IDU 2,5	*	WDU 4 / ZDU 4	*
-----------------------------	---	---------------	---

## Verschraubungen links

M12	2	M16	2
M20	1		

## Verschraubungen oben / unten

M12	9	M16	6
M20	4	M25	3

## Verschraubungen rechts

M12	2	M16	2
M20	1		

## KLIPPON K31

Weidmüller Interface GmbH &amp; Co. KG

Klingenbergstraße 26

D-32758 Detmold

Germany

www.weidmueller.com

## Technische Daten

## Zertifikatsnummern Gehäuse

Konformitätserklärung Nr. (DoC LVD)	DE_PS2410_160412_001ISS02	Zertifikat-Nr. (DNV)	TAE00002SM
Zertifikat-Nr. (cULus)	E197061	Zulassungsumgebung	cULus, RMRS, DNV

## Klassifikationen

ETIM 6.0	EC000261	ETIM 7.0	EC000261
ETIM 8.0	EC000261	ETIM 9.0	EC000261
ECLASS 9.0	27-18-01-01	ECLASS 9.1	27-18-92-90
ECLASS 10.0	27-18-01-01	ECLASS 11.0	27-18-01-01
ECLASS 12.0	27-18-01-01	ECLASS 13.0	27-18-01-01

## Umweltanforderungen

REACH SVHC	Lead 7439-92-1
SCIP	9e4cab4e-239c-4e14-b9df-a0fee300d28a

## Zulassungen

Zulassungen



ROHS	Konform
UL File Number Search	UL Webseite
Zertifikat-Nr. (cULus)	E197061

## Downloads

Zulassung / Zertifikat / Konformitätsdokument	<a href="#">TAE00002SM</a> <a href="#">EU Declaration of Conformity - Klippon K Empty Enclosures - DoC DE PS2410 160412 001ISS02</a> <a href="#">DoM Klippon K salt water resistance</a> <a href="#">DoM Klippon K EN 45545-2 2013 Railway</a>
Engineering-Daten	<a href="#">CAD data – STEP</a>
Produktänderungsmitteilung	<a href="#">20240315-PCN-Klippon K Enclosure Instruction</a>
Ausschreibungstext	<a href="#">Klippon K31_0573500000_DE</a> <a href="#">Klippon K31_0573500000_EN</a>
Anwenderdokumentation	<a href="#">Assembly guidelines - empty enclosures</a>
Kataloge	<a href="#">Catalogues in PDF-format</a>
Broschüren	<a href="#">MB KLIPPON ENCL.TECN EN</a> <a href="#">FL RAILWAY 2014 EN</a> <a href="#">FL RAILWAY 2014 EN</a>

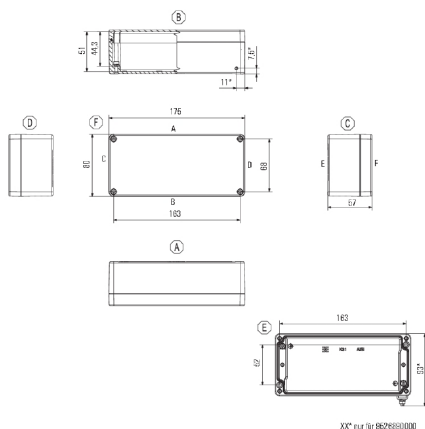
## KLIPPON K31

**Weidmüller Interface GmbH & Co. KG**  
Klingenbergstraße 26  
D-32758 Detmold  
Germany

[www.weidmueller.com](http://www.weidmueller.com)

## Zeichnungen

### Maßzeichnung



## KLIPPON K31

Weidmüller Interface GmbH &amp; Co. KG

Klingenbergstraße 26

D-32758 Detmold

Germany

www.weidmueller.com

## Zubehör

## Tiefe 7,5 mm



Das Systemzubehör der Klippon® K Gehäusereihe ermöglicht eine einfache Anpassung der Gehäuse an die spezifischen Anforderungen der jeweiligen Applikation.

- Tragschienen
- Montageplatten
- Scharniere
- Wandbefestigungshalter

## Allgemeine Bestelldaten

Art	TS35X7.5 ST K31	Ausführung
Best.-Nr.	<a href="#">8000003898</a>	Tragschiene, TS 35, TS 35 x 7.5, Breite: 164 mm, ohne Langloch,
GTIN (EAN)	4050118652604	Stahl, verzinkt und passiviert
VPE	20 Stück	

## Schrauben



Je nach Reihenklemme oder auch Zubehör bieten wir als Zusatzartikel oder auch Ersatzteil verschiedene Arten von Schrauben an.

## Allgemeine Bestelldaten

Art	FKSC M4X6 D8/SW2	Ausführung
Best.-Nr.	<a href="#">1567480000</a>	SAK-Reihe, Innensechskantschraube, Schrauben, Polzahl: 1
GTIN (EAN)	4008190033491	
VPE	100 Stück	

## KLIPPON K31

**Weidmüller Interface GmbH & Co. KG**  
Klingenbergstraße 26  
D-32758 Detmold  
Germany

[www.weidmueller.com](http://www.weidmueller.com)

## Zubehör

### Klippon® K - Montageplatten



Das Systemzubehör der Klippon® K Gehäusereihe ermöglicht eine einfache Anpassung der Gehäuse an die spezifischen Anforderungen der jeweiligen Applikation.

- Tragschienen
- Montageplatten
- Scharniere
- Wandbefestigungshalter

### Allgemeine Bestelldaten

Art	MOPL K31 STAHL	Ausführung
Best.-Nr.	<a href="#">3073040000</a>	Klippon K (Aluminium-Leergehäuse), Montageplatte, Montageplatte,
GTIN (EAN)	4008190857974	Höhe: 67 mm, Breite: 164 mm, Tiefe: 2 mm, Werkstoff: Stahlblech
VPE	1 Stück	verzinkt, verzinkt, silber

### Klippon® K - Scharnier



Das Systemzubehör der Klippon® K Gehäusereihe ermöglicht eine einfache Anpassung der Gehäuse an die spezifischen Anforderungen der jeweiligen Applikation.

- Tragschienen
- Montageplatten
- Scharniere
- Wandbefestigungshalter

### Allgemeine Bestelldaten

Art	HG K+POK	Ausführung
Best.-Nr.	<a href="#">1580360000</a>	Klippon POK (Polyester-Leergehäuse), Außengelenk, Scharnier,
GTIN (EAN)	4008190203542	Werkstoff: Aluminium AlSi12, silber
VPE	1 Stück	

## KLIPPON K31

**Weidmüller Interface GmbH & Co. KG**  
Klingenbergstraße 26  
D-32758 Detmold  
Germany

[www.weidmueller.com](http://www.weidmueller.com)

## Zubehör

### Abstandhalter

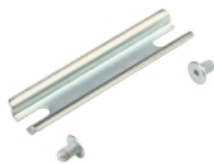


Edelstahl-Abstandhalter in drei Längen zur Vergrößerung des Abstandes zwischen der Montageplatte oder den Tragschienen und der Gehäuserückwand.

### Allgemeine Bestelldaten

Art	SP M6 20 MSZN	Ausführung
Best.-Nr.	<a href="#">3896200000</a>	Klippon EB (Essential Box), Abstandhalter, Höhe: 11.2 mm, Breite: 10 mm, Tiefe: 20 mm, Werkstoff: Stahl, silber
GTIN (EAN)	4008190850234	
VPE	2 Stück	
Art	SP M6 30 MSZN	Ausführung
Best.-Nr.	<a href="#">3896300000</a>	Klippon EB (Essential Box), Abstandhalter, Höhe: 11.2 mm, Breite: 10 mm, Tiefe: 30 mm, Werkstoff: Stahl, silber
GTIN (EAN)	4008190850241	
VPE	2 Stück	
Art	SP M6 15 MSZN	Ausführung
Best.-Nr.	<a href="#">3896100000</a>	Klippon EB (Essential Box), Abstandhalter, Höhe: 11.2 mm, Breite: 10 mm, Tiefe: 15 mm, Werkstoff: Stahl, silber
GTIN (EAN)	4008190857851	
VPE	2 Stück	

### TS 15



Das Systemzubehör der Klippon® K Gehäuserihe ermöglicht eine einfache Anpassung der Gehäuse an die spezifischen Anforderungen der jeweiligen Applikation.

- Tragschienen
- Montageplatten
- Scharniere
- Wandbefestigungshalter

### Allgemeine Bestelldaten

Art	TS15X5 ST K31	Ausführung
Best.-Nr.	<a href="#">8000003887</a>	Tragschiene, TS 15, Breite: 164 mm, ohne Langloch, Stahl, verzinkt und passiviert
GTIN (EAN)	4050118652529	
VPE	20 Stück	
Art	TS15 164 KLIPPON K31 CSS	Ausführung
Best.-Nr.	<a href="#">1910040000</a>	Tragschiene, TS 15, Breite: 164 mm, ohne Langloch, Stahl, verzinkt, verchromt
GTIN (EAN)	4032248536955	
VPE	1 Stück	

## KLIPPON K31

Weidmüller Interface GmbH &amp; Co. KG

Klingenbergstraße 26

D-32758 Detmold

Germany

[www.weidmueller.com](http://www.weidmueller.com)

## Zubehör

## Tiefe 15 mm



Das Systemzubehör der Klippon® K Gehäusereihe ermöglicht eine einfache Anpassung der Gehäuse an die spezifischen Anforderungen der jeweiligen Applikation.

- Tragschienen
- Montageplatten
- Scharniere
- Wandbefestigungshalter

## Allgemeine Bestelldaten

Art	TS35X15 ST K31	Ausführung
Best.-Nr.	<a href="#">8000073089</a>	Tragschiene, TS 35, TS 35 x 15, Breite: 164 mm, mit Langloch, Stahl,
GTIN (EAN)	4064675337003	verzinkt und passiviert
VPE	20 Stück	