

CLI C 1-3 VI/WS 7 MP

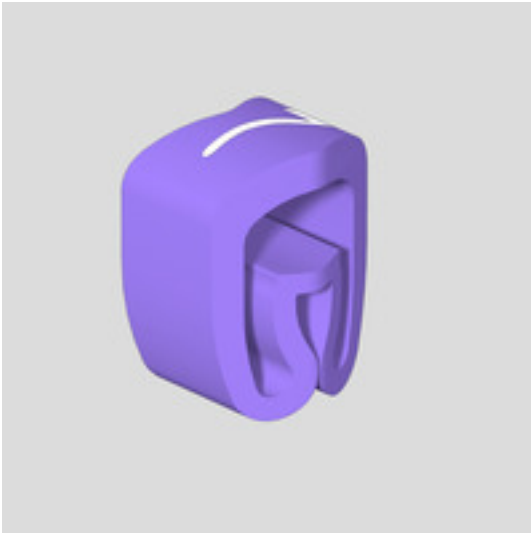
Weidmüller Interface GmbH & Co. KG

Klingenbergstraße 26

D-32758 Detmold

Germany

www.weidmueller.com



CLI C-Leitermarkierer werden auf nicht angeschlossene Leiter montiert. Leiterquerschnitte von 0,5mm² bis maximal 70mm² lassen sich mit vier verschiedenen Größen kennzeichnen. Die Markierer sind einsatzfertig bedruckt. Individuelle Beschriftungen entstehen durch einfaches Kombinieren der einzelnen Markierer.

- Geschlossene Markierer, sicher und justierbar auf nicht angeschlossenen Leitungen
- Großer Anwendungsbereich durch spezielles Balgprofil mit Federwirkung
- Schnelle, einfache Montage mit wenigen Handgriffen
- Entsprechendes Zubehör erleichtert die Markierarbeiten
- Dauerhafte Markierung von hoher Qualität
- Beste Kontraste für optimale Lesbarkeit

Allgemeine Bestelldaten

Ausführung	CableLine, Leiter- und Kabelmarkierer, 2,5 - 5 mm, 3 x 4,2 mm, violett
Best.-Nr.	0252611524
Typ	CLI C 1-3 VI/WS 7 MP
GTIN (EAN)	4032248005376
VPE	200 Stück

CLI C 1-3 VI/WS 7 MP

Weidmüller Interface GmbH & Co. KG

Klingenbergstraße 26

D-32758 Detmold

Germany

www.weidmueller.com

Technische Daten

Abmessungen und Gewichte

Tiefe	5 mm	Tiefe (inch)	0,197 inch
Höhe	3 mm	Höhe (inch)	0,118 inch
Breite	4,2 mm	Breite (inch)	0,165 inch
Nettogewicht	0,06 g		

Temperaturen

Einsatztemperaturbereich	-30...80 °C
--------------------------	-------------

Allgemeine Angaben

Anzahl Markierer pro VPE	Lieferform	Einzelteil
Anzahl Markierer pro Verbund	1 Einzelteil = Leiter- und Kabelmarkierer	
Art des Aufdrucks	Standard	
Aufdruck	7	
Aufdruck-Farbe	weiß	
Aufdruckverfahren	heiß geprägt	
Aufgedruckte Zeichen	Zahlen	
Ausführung	MultiPack	
Breite	4,2 mm	
Brennbarkeitsklasse nach UL 94	V-0	
Einsatztemperaturbereich	-30...80 °C	
Einsatztemperaturbereich, max.	80 °C	
Einsatztemperaturbereich, min.	-30 °C	
Farbe	violett	
Halogene	Ja	
Isolationdurchmesser, max.	5	
Materialfarbe nach Widerstandskode	7	
Orientierung des Aufdrucks	waagrecht	
Werkstoff	PVC, weich, ohne Cadmium	
empfohlene Industrien	Prozess, Maschinenbau	

Leiter- und Kabelmarkierer

Halogene	Ja	Leiteranschlussquerschnitt	1,5 - 4 mm ²
Leiteranschlussquerschnitt, max.	4 mm ²	Leiteranschlussquerschnitt, min.	1,5 mm ²
Leiteraußendurchmesser	2,5 - 5 mm	Leiteraußendurchmesser, max.	5 mm
Leiteraußendurchmesser, min.	2,5 mm		

Klassifikationen

ETIM 6.0	EC001530	ETIM 7.0	EC001530
ETIM 8.0	EC001530	ETIM 9.0	EC001530
ECLASS 9.0	27-40-04-01	ECLASS 9.1	27-40-04-01
ECLASS 10.0	27-40-04-01	ECLASS 11.0	27-28-11-02
ECLASS 12.0	27-28-11-02	ECLASS 13.0	27-28-11-02

Zulassungen

ROHS	Konform
------	---------

CLI C 1-3 VI/WS 7 MP

Weidmüller Interface GmbH & Co. KG

Klingenbergstraße 26

D-32758 Detmold

Germany

www.weidmueller.com

Technische Daten

Downloads

Produktänderungsmitteilung	PCN CableLine_DE PCN CableLine_EN
Kataloge	Catalogues in PDF-format

CLI C 1-3 VI/WS 7 MP

Weidmüller Interface GmbH & Co. KG

Klingenbergstraße 26

D-32758 Detmold

Germany

www.weidmueller.com

Zubehör

0 - 9



Das CableLine-Sortiment aus Leiter- und Kabelmarkierern bietet Anwendern Lösungen für die unterschiedlichsten Anwendungen. Das Einsatzgebiet reicht von schmalen Leitern bis hin zu Kabeln mit großen Außendurchmessern.

Allgemeine Bestelldaten

Typ	CLI R 1-3 GE/SW 0	Ausführung
Best.-Nr.	0572901503	CableLine, Montagedorn
GTIN (EAN)	4008190081218	
VPE	10 Stück	
Typ	CLI R 1-3 GE/SW 9	Ausführung
Best.-Nr.	0572901530	CableLine, Montagedorn
GTIN (EAN)	4008190112967	
VPE	10 Stück	
Typ	CLI R 1-3 GE/SW 1	Ausführung
Best.-Nr.	0572901506	CableLine, Montagedorn
GTIN (EAN)	4008190036072	
VPE	10 Stück	
Typ	CLI R 1-3 GE/SW 8	Ausführung
Best.-Nr.	0572901527	CableLine, Montagedorn
GTIN (EAN)	4008190135003	
VPE	10 Stück	
Typ	CLI R 1-3 GE/SW 4	Ausführung
Best.-Nr.	0572901515	CableLine, Montagedorn
GTIN (EAN)	4008190090722	
VPE	10 Stück	
Typ	CLI R 1-3 GE/SW 6	Ausführung
Best.-Nr.	0572901521	CableLine, Montagedorn
GTIN (EAN)	4008190116446	
VPE	10 Stück	
Typ	CLI R 1-3 GE/SW 2	Ausführung
Best.-Nr.	0572901509	CableLine, Montagedorn
GTIN (EAN)	4008190044916	
VPE	10 Stück	
Typ	CLI R 1-3 GE/SW 5	Ausführung
Best.-Nr.	0572901518	CableLine, Montagedorn
GTIN (EAN)	4008190064945	
VPE	10 Stück	
Typ	CLI R 1-3 GE/SW 7	Ausführung
Best.-Nr.	0572901524	CableLine, Montagedorn
GTIN (EAN)	4008190003470	
VPE	10 Stück	

CLI C 1-3 VI/WS 7 MP**Weidmüller Interface GmbH & Co. KG**

Klingenbergstraße 26

D-32758 Detmold

Germany

www.weidmueller.com**Zubehör**

Typ	CLI R 1-3 GE/SW 3	Ausführung
Best.-Nr.	0572901512	CableLine, Montagedorn
GTIN (EAN)	4008190168728	
VPE	10 Stück	

Sonderzeichen

Das CableLine-Sortiment aus Leiter- und Kabelmarkiern bietet Anwendern Lösungen für die unterschiedlichsten Anwendungen. Das Einsatzgebiet reicht von schmalen Leitern bis hin zu Kabeln mit großen Außendurchmessern.

Allgemeine Bestelldaten

Typ	CLI R 1-3 GE/SW ET	Ausführung
Best.-Nr.	0572901745	CableLine, Montagedorn
GTIN (EAN)	4008190163983	
VPE	10 Stück	
Typ	CLI R 1-3 GE/SW /	Ausführung
Best.-Nr.	0572901743	CableLine, Montagedorn
GTIN (EAN)	4008190137434	
VPE	10 Stück	
Typ	CLI R 1-3 GE/SW +	Ausführung
Best.-Nr.	0572901738	CableLine, Montagedorn
GTIN (EAN)	4032248307340	
VPE	10 Stück	
Typ	CLI R 1-3 GE/SW .	Ausführung
Best.-Nr.	0572901749	CableLine, Montagedorn
GTIN (EAN)	4008190043339	
VPE	10 Stück	
Typ	CLI R 1-3 GE/SW -	Ausführung
Best.-Nr.	0572901740	CableLine, Montagedorn
GTIN (EAN)	4032248106691	
VPE	10 Stück	

CLI C 1-3 VI/WS 7 MP

Weidmüller Interface GmbH & Co. KG

Klingenbergstraße 26

D-32758 Detmold

Germany

www.weidmueller.com

Zubehör

A - Z

Das CableLine-Sortiment aus Leiter- und Kabelmarkierern bietet Anwendern Lösungen für die unterschiedlichsten Anwendungen. Das Einsatzgebiet reicht von schmalen Leitern bis hin zu Kabeln mit großen Außendurchmessern.

Allgemeine Bestelldaten

Typ	CLI R 1-3 GE/SW K	Ausführung
Best.-Nr.	0572901658	CableLine, Montagedorn
GTIN (EAN)	4008190036614	
VPE	10 Stück	
Typ	CLI R 1-3 GE/SW G	Ausführung
Best.-Nr.	0572901650	CableLine, Montagedorn
GTIN (EAN)	4008190011390	
VPE	10 Stück	
Typ	CLI R 1-3 GE/SW B	Ausführung
Best.-Nr.	0572901640	CableLine, Montagedorn
GTIN (EAN)	4008190057442	
VPE	10 Stück	
Typ	CLI R 1-3 GE/SW U	Ausführung
Best.-Nr.	0572901680	CableLine, Montagedorn
GTIN (EAN)	4008190007133	
VPE	10 Stück	
Typ	CLI R 1-3 GE/SW F	Ausführung
Best.-Nr.	0572901648	CableLine, Montagedorn
GTIN (EAN)	4008190147716	
VPE	10 Stück	
Typ	CLI R 1-3 GE/SW L	Ausführung
Best.-Nr.	0572901660	CableLine, Montagedorn
GTIN (EAN)	4008190082628	
VPE	10 Stück	
Typ	CLI R 1-3 GE/SW Z	Ausführung
Best.-Nr.	0572901699	CableLine, Montagedorn
GTIN (EAN)	4008190142681	
VPE	10 Stück	
Typ	CLI R 1-3 GE/SW M	Ausführung
Best.-Nr.	0572901662	CableLine, Montagedorn
GTIN (EAN)	4008190119195	
VPE	10 Stück	
Typ	CLI R 1-3 GE/SW X	Ausführung
Best.-Nr.	0572901693	CableLine, Montagedorn
GTIN (EAN)	4008190115142	
VPE	10 Stück	
Typ	CLI R 1-3 GE/SW V	Ausführung
Best.-Nr.	0572901682	CableLine, Montagedorn
GTIN (EAN)	4008190106751	
VPE	10 Stück	

Erstellungs-Datum 29. Mai 2024 13:05:03 MESZ

CLI C 1-3 VI/WS 7 MP**Weidmüller Interface GmbH & Co. KG**

Klingenbergstraße 26

D-32758 Detmold

Germany

www.weidmueller.com

Zubehör

Typ	CLI R 1-3 GE/SW E	Ausführung
Best.-Nr.	0572901646	CableLine, Montagedorn
GTIN (EAN)	4008190039738	
VPE	10 Stück	
Typ	CLI R 1-3 GE/SW D	Ausführung
Best.-Nr.	0572901644	CableLine, Montagedorn
GTIN (EAN)	4008190012601	
VPE	10 Stück	
Typ	CLI R 1-3 GE/SW P	Ausführung
Best.-Nr.	0572901668	CableLine, Montagedorn
GTIN (EAN)	4008190079833	
VPE	10 Stück	
Typ	CLI R 1-3 GE/SW A	Ausführung
Best.-Nr.	0572901638	CableLine, Montagedorn
GTIN (EAN)	4008190184278	
VPE	10 Stück	
Typ	CLI R 1-3 GE/SW S	Ausführung
Best.-Nr.	0572901675	CableLine, Montagedorn
GTIN (EAN)	4008190055004	
VPE	10 Stück	
Typ	CLI R 1-3 GE/SW W	Ausführung
Best.-Nr.	0572901684	CableLine, Montagedorn
GTIN (EAN)	4008190060046	
VPE	10 Stück	
Typ	CLI R 1-3 GE/SW N	Ausführung
Best.-Nr.	0572901664	CableLine, Montagedorn
GTIN (EAN)	4008190163884	
VPE	10 Stück	
Typ	CLI R 1-3 GE/SW Y	Ausführung
Best.-Nr.	0572901697	CableLine, Montagedorn
GTIN (EAN)	4008190140359	
VPE	10 Stück	
Typ	CLI R 1-3 GE/SW H	Ausführung
Best.-Nr.	0572901652	CableLine, Montagedorn
GTIN (EAN)	4008190170288	
VPE	10 Stück	
Typ	CLI R 1-3 GE/SW R	Ausführung
Best.-Nr.	0572901672	CableLine, Montagedorn
GTIN (EAN)	4008190149277	
VPE	10 Stück	
Typ	CLI R 1-3 GE/SW C	Ausführung
Best.-Nr.	0572901642	CableLine, Montagedorn
GTIN (EAN)	4008190184681	
VPE	10 Stück	
Typ	CLI R 1-3 GE/SW T	Ausführung
Best.-Nr.	0572901678	CableLine, Montagedorn
GTIN (EAN)	4008190014698	
VPE	10 Stück	
Typ	CLI R 1-3 GE/SW O	Ausführung
Best.-Nr.	0572901666	CableLine, Montagedorn
GTIN (EAN)	4008190099855	
VPE	10 Stück	

Erstellungs-Datum 29. Mai 2024 13:05:03 MESZ

Katalogstand 18.05.2024 / Technische Änderungen vorbehalten

CLI C 1-3 VI/WS 7 MP**Weidmüller Interface GmbH & Co. KG**

Klingenbergstraße 26

D-32758 Detmold

Germany

www.weidmueller.com**Zubehör**

Typ	CLI R 1-3 GE/SW J	Ausführung
Best.-Nr.	0572901656	CableLine, Montagedorn
GTIN (EAN)	4008190124427	
VPE	10 Stück	
Typ	CLI R 1-3 GE/SW Q	Ausführung
Best.-Nr.	0572901670	CableLine, Montagedorn
GTIN (EAN)	4008190081102	
VPE	10 Stück	
Typ	CLI R 1-3 GE/SW I	Ausführung
Best.-Nr.	0572901654	CableLine, Montagedorn
GTIN (EAN)	4008190029647	
VPE	10 Stück	

Sonstige

Das CableLine-Sortiment aus Leiter- und Kabelmarkierern bietet Anwendern Lösungen für die unterschiedlichsten Anwendungen. Das Einsatzgebiet reicht von schmalen Leitern bis hin zu Kabeln mit großen Außendurchmessern.

Allgemeine Bestelldaten

Typ	CLI R 1-3 RT/WS +	Ausführung
Best.-Nr.	0572901739	CableLine, Montagedorn
GTIN (EAN)	4008190013691	
VPE	10 Stück	
Typ	CLI R 1-3 BL/WS -	Ausführung
Best.-Nr.	0572901741	CableLine, Montagedorn
GTIN (EAN)	4008190119959	
VPE	10 Stück	

CLI C 1-3 VI/WS 7 MP**Weidmüller Interface GmbH & Co. KG**

Klingenbergstraße 26

D-32758 Detmold

Germany

www.weidmueller.com**Zubehör****Montagedorne einzeln**

Das CableLine-Sortiment aus Leiter- und Kabelmarkierern bietet Anwendern Lösungen für die unterschiedlichsten Anwendungen. Das Einsatzgebiet reicht von schmalen Leitern bis hin zu Kabeln mit großen Außendurchmessern.

Allgemeine Bestelldaten

Typ	CLI R 1 F. CLI C 1-3	Ausführung
Best.-Nr.	0532100000	CableLine, Montagedorn
GTIN (EAN)	4008190092191	
VPE	20 Stück	