

ACT20X-2SAI-2HAO-S

Weidmüller Interface GmbH & Co. KG

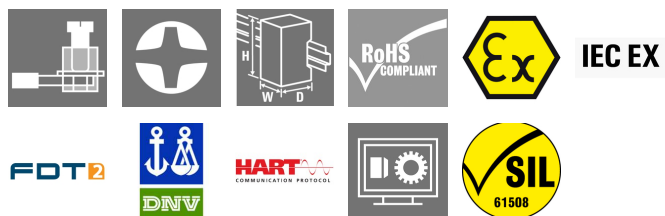
Klingenbergstraße 26

D-32758 Detmold

Germany

www.weidmueller.com

Obrázek výrobku, Podobné ilustraci



Oddělovače výstupního proudu ACT20X-SAI-HAO/2SAI-2HAO jsou vhodné pro řízení periferních zařízení v Ex zónách, do zóny 0.

HART protokol transparentního signálního připojení vstupní/výstupní strany je implementováno pomocí 4 až 20 mA proudových smyček.

Vestavěné kontakty upozornění vyšlou upozornění v případě chyby; to usnadňuje hledání chyb a zvyšuje dostupnost systému.

Oddělovače výstupu proudu k montáži na lištu jsou volitelně k dispozici v jedno nebo dvoukanálové verzi.

Díky pouhým 11 mm na kanál tyto přístroje potřebují jen málo prostoru v rozvaděči.

Všeobecné objednací údaje

Verze	Převodník izolující EX signál, Bezpečný vstup: 4–20 mA, Ex výstup: 4–20 mA, 2 kanály
Číslo objednávky	8965460000
Typ	ACT20X-2SAI-2HAO-S
GTIN (EAN)	4032248785070
Množství	1 ks

ACT20X-2SAI-2HAO-S

Weidmüller Interface GmbH & Co. KG

Klingenbergstraße 26

D-32758 Detmold

Germany

www.weidmueller.com

Technické údaje

Rozměry a hmotnosti

Hloubka	113,6 mm	Hloubka (v palcích)	4,472 inch
Výška	119,2 mm	Výška (v palcích)	4,693 inch
Šířka	22,5 mm	Šířka (v palcích)	0,886 inch
Čistá hmotnost	212 g		

Teploty

Skladovací teplota	-20 °C...85 °C	Provozní teplota	-20 °C...60 °C
Vlhkost	0...95 % (bez kondenzace)		

Pravděpodobnost selhání

SIL PAPER	SIL certificate	SIL v souladu s IEC 61508	2
MTBF	135 a		

Assembling

Lišta	TS 35	Montážní pozice	vodorovně nebo svisle
Typ montáže	Zaklapávací montážní lišta		

Vstup

Počet vstupů	2	Voltage drop	<2 V
Vstupní proud	4...20mA		

Výstup

2-vodičové napájení	> 14,5 V @ 20 mA	Mezní výstupní signál	<28 mA
Proud impedance zátěže	≤ 725 Ω	Type	jiskrově bezpečný obvod
Vliv zatěžovacího odporu	≤ 0,01 % rozsahu / 100 Ω	Výstupní proud	4...20 mA (max. 23 mA)
Zbytkové vlnění (proudová smyčka)	<7,5 mV _{eff}		

Výstup signalizace

Funkce výstrahy	Překročení mezního signálu, Přerušení vedení u vstupu, Bez napájecího napětí, Chyba zařízení	Hysteresis	0,1 mA (prahová hodnota spínání)
Jmenovité spínací napětí	≤ 125 V AC / 110 V DC (bezpečný prostor) ≤ 32 V AC / 32 V DC (zóna 2)	Jmenovitý výkon	≤ 62,5 VA / 32 W (bezpečná oblast) ≤ 16 VA / 32 W (zóna 2)
Práh přepínání	0 – 29,9 mA (naprogramovatelné)	Stejnoseměrný proud	≤ 0,5 A AC / 0,3 A DC (bezpečná zóna), ≤ 0,5 A AC / 1 A DC (zóna 2)
Type	Status relay, 1 NC (beznapěťový)		

ACT20X-2SAI-2HAO-S

Weidmüller Interface GmbH & Co. KG

Klingenbergstraße 26

D-32758 Detmold

Germany

www.weidmueller.com

Technické údaje

Obecné údaje

Konfigurace	Se softwarem FDT/DTM, Výžaduje konfigurační adaptér 8978580000 CBX200 USB	Napájecí napětí	19,2 – 31,2 V DC
Power consumption	≤1.8 W	Přesnost	<0,1 % rozsahu
Stupeň krytí	IP20	Teplotní součinitel	<0,01% rozsahu/°C (TU)
Typ připojení	Šroubové připojení	Vlhkost	0...95 % (bez kondenzace)
Čas odezvy	≤ 5 ms		

Koordinace izolace

Izolační napětí	2,6 kV (vstup / výstup)	Jmenovité napětí	300 V
Normy EMC	EN 61326-1	Standardy	EN 61010-1

Údaje o Ex aplikacích (ATEX)

Místo instalace	Zařízení nainstalované v bezpečné oblasti, zóna 2	Napětí U_0	28 V DC
Označování	II (1) G [Ex ia Ga] IIC/IIB/ IIA, II (1) D [Ex ia Da] IIIC, I (M1) [Ex ia Ma] I	Proud I_0	93 mA
Výkon P_0	<650 mW		

Základní údaje o bezpečnosti

Description of the "safe state"	analogue Output ≤ 3.6 mA or output ≥ 21 mA	T_{proof}	5 a
Total failure rate for safe detected failures (λ_{SD})	0 FIT	Typ zařízení	A
Poruchová tolerance hardwaru (HFT)	0	Bezpečnostní kategorie	SIL 2
Safe Failure Fraction (SFF)	85 %	Mean Time To Repair (MTTR)	24 h
Total failure rate for safe undetected failures (λ_{SU})	164 FIT	Total failure rate for dangerous detected failures (λ_{DD})	127 FIT
Total failure rate for dangerous undetected failures (λ_{DU})	48 FIT	Pravděpodobnost výpadku (PFH)	$4.8 \times 10^{-8} h^{-1}$
Demand mode	High		

Údaje o bezpečnosti Režim nízké poptávky

Average Probability of Failure on Demand (PFD _{avg})	2.29×10^{-4} ($T_{proof} = 1$ year), 4.37×10^{-4} ($T_{proof} =$ 2 years), 1.06×10^{-4} (T_{proof} = 5 year)
--	---

Data připojení

Typ připojení	Šroubové připojení	Utahovací moment, min.	0,4 Nm
Utahovací moment, max.	0,6 Nm	Rozsah sevření, jmenovité připojení	2,5 mm ²
Upínací rozsah, min.	0,25 mm ²	Upínací rozsah, max.	2,5 mm ²
Průřez propojení AWG, min.	AWG 26	Průřez propojení AWG, max.	AWG 12

Záruka

Časový interval	3 roky
-----------------	--------

Datum vytvoření 7. června 2024 21:10:07 CEST

Stav katalogu 01.06.2024 / Vyhrazujeme si právo na technické změny.

ACT20X-2SAI-2HAO-S**Weidmüller Interface GmbH & Co. KG**

Klingenbergstraße 26

D-32758 Detmold

Germany

www.weidmueller.com**Technické údaje****Klasifikace**

ETIM 6.0	EC002653	ETIM 7.0	EC002653
ETIM 8.0	EC002653	ETIM 9.0	EC002653
ECLASS 9.0	27-21-01-20	ECLASS 9.1	27-21-01-20
ECLASS 10.0	27-21-01-20	ECLASS 11.0	27-21-01-20
ECLASS 12.0	27-21-01-20	ECLASS 13.0	27-21-01-20

ACT20X-2SAI-2HAO-S

Weidmüller Interface GmbH & Co. KG
Klingenbergstraße 26
D-32758 Detmold
Germany

www.weidmueller.com

Technické údaje

Listy specifikací zakázky

Dlouhá specifikace

Krátká specifikace

**Ex výstupní oddělova-
cí zesilovač pro stan-
dardní DC proudové sig-
nály, 2-kanálový, HART
transparentní
2-kanálový výstupní
oddělovací zesilovač o
šířce 22,5 mm s exter-
ním napájením,
pro přenos a oddělení
4 - 20 mA standardních
signálů z bezpečné zó-
ny do Ex zón 0, 1, 2.
Stavové / chybové zprá-
vy jsou k dispozici přes
reléový kontakt (spína-
cí).**
Komponent lze nakonfigu-
rovat pomocí standardního
softwaru FDT/DTM.
**Přídavný kryt pro mon-
tažní lištu TS35
Rozměry: D/Š/V 119,2/
22,5/ 113,6
Šroubové připojení /
Jmenovitý průřez 2,5
mm²
Stupeň krytí: IP 20
Vstup 2 x 4 - 20
mA**

**Vý-
stup 2
x 4 - 20 mA
Zatížení <
600 Ohm, kanál
Přesnost < 0,1
% v.E.
Teplotní součinitel <
0,01% v.E./°C (Tu)
Signalizační výstupní
relé 1 spínací kontakt
250
V AC / 30 V DC při 2 A,
bezpečná zóna
32
V AC při 0,5 A / 32 V DC
při 1 A Zóna 2
Pomocné napáje-
ní 19
až 31,2 V DC
Ztráta výkonu cca 3 W
Okolní
teplota - rozpětí: -20°C
až +60°C**

**Bezpečné odděle-
ní EN 61010,
3-cestné oddělení až
2,6 kV AC/DC všech ob-
vodů mezi sebou
Pracovní napě-
ť 300 V AC/
DC při kategorii přepětí
III a stupni znečištění 2
Certifikace cULus,
ATEX, CE, KSTFM
ATEX označení II 3 G Ex-
nA nC IIC T4
ATEX hlavní proudová
28 V DC**

**Ex výstupní oddělova-
cí zesilovač pro stan-
dardní DC proudové sig-
nály, 2-kanálový, HART
transparentní
2-kanálový výstupní
oddělovací zesilovač o
šířce 22,5 mm s exter-
ním napájením,
pro přenos a oddělení
4 - 20 mA standardních
signálů z bezpečné zó-**

ACT20X-2SAI-2HAO-S

Weidmüller Interface GmbH & Co. KG
Klingenbergstraße 26
D-32758 Detmold
Germany

www.weidmueller.com

Technické údaje

Shoda produktu s prostředím

REACH SVHC	Lead 7439-92-1
SCIP	2f6dd957-421a-46db-a0c2-cf1609156924

Osvědčení

Schválení



Certifikace	DNVGL;
ROHS	Shoda
UL File Number Search	Web UL
Č. osvědčení (cULus)	E337701

Soubory ke stažení

Osvědčení/Certifikát/Prohlášení o shodě	Application notes – Certification SIL Certification DNV GL Application notes – Certification ATEX Application notes – Certification IECEX Application notes – Certification UL Declaration of Conformity
Technické údaje	CAD data – STEP
Software	WI-Manager, DTM-Library for online installation Release notes for Weidmueller FDT-DTM Software version
Uživatelská dokumentace	Device description – Instruction sheet Safety Manual for SIL application Handbuch ACT20X- Serie, deutsch Manual ACT20X- series, english 20210120 Security Advisory - WI-Manager affected by MundM Software fdtCONTAINER vulnerability
Katalogy	Catalogues in PDF-format
Brožury	

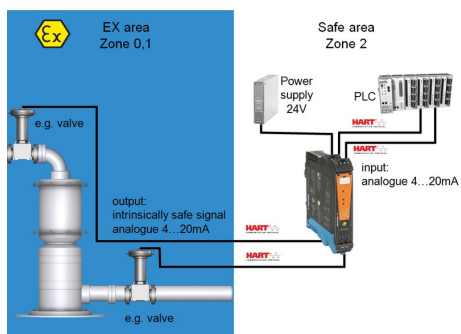
ACT20X-2SAI-2HAO-S

Weidmüller Interface GmbH & Co. KG
Klingenbergstraße 26
D-32758 Detmold
Germany

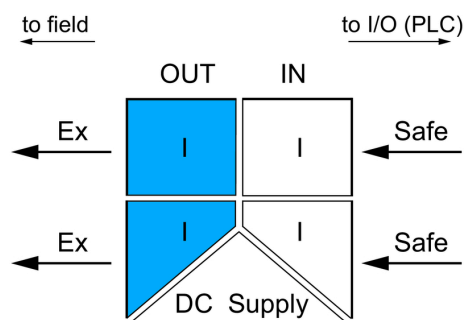
www.weidmueller.com

Nákresy

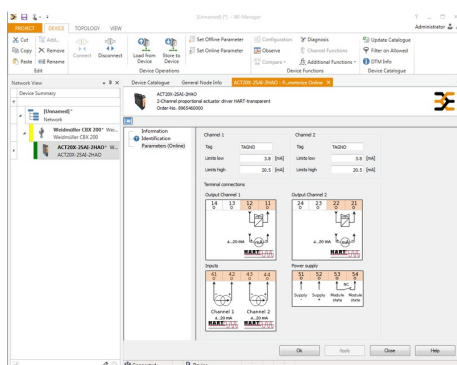
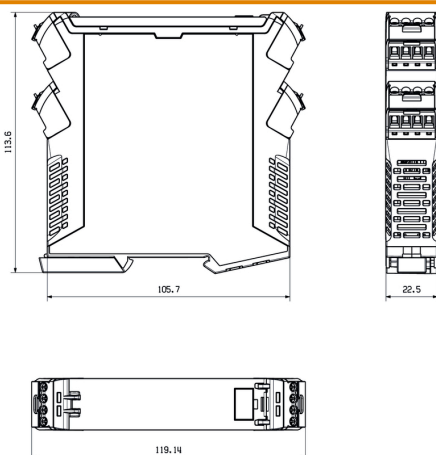
Aplikace



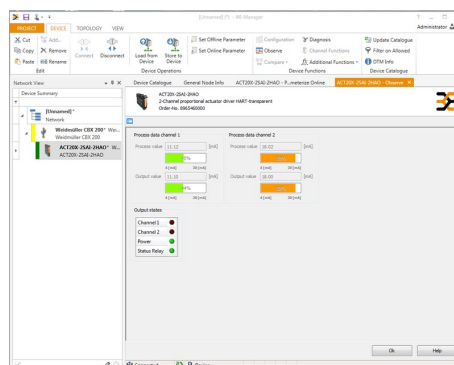
Block diagram



Rozměrový výkres



screenshot of configuration with FDT2 / DTM software



screenshot of "observe" with FDT2 / DTM software

ACT20X-2SAI-2HAO-S

Weidmüller Interface GmbH & Co. KG
Klingenbergstraße 26
D-32758 Detmold
Germany

www.weidmueller.com

Příslušenství

Prázdné



ESG je vyzkoušený štítek ve formátu MultiCard pro řadu rozšířených elektrických zařízení. Výsledkem je vysoce kvalitní kontrastní označení zařízení.

K dispozici jsou různé typy pro zařízení od výrobců, jako jsou Siemens, ABB, Beckhoff atd.

Stručný přehled výhod:

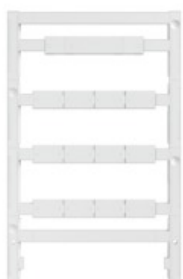
- Štítky pro všestranné využití - samolepicí nebo připevňovací štítky, v závislosti na typu
- Pro sekvenční zařízení, např. ochranné kabelové jističe, dodáváme ESG štítky pro připnutí k liště na značky
- Individuální kvalita laserového tisku podle specifikací

Pro vlastní potisk: Prosíme zašlete nám soubor pro náš software na značení M-Print PRO nebo M-Print PRO Online (bez instalace) s vašimi požadavky na značení.

Všeobecné objednací údaje

Typ	ESG 6.6/20 BHZ 5.00/04	Verze
Číslo objednávky	4082540000	ESG, Značky na přístroje x 20 mm, PA 66, Barevný: Bílá
GTIN (EAN)	4032248845439	
Množství	200 ks	

Prázdné



ESG je vyzkoušený štítek ve formátu MultiCard pro řadu rozšířených elektrických zařízení. Výsledkem je vysoce kvalitní kontrastní označení zařízení.

K dispozici jsou různé typy pro zařízení od výrobců, jako jsou Siemens, ABB, Beckhoff atd.

Stručný přehled výhod:

- Štítky pro všestranné využití - samolepicí nebo připevňovací štítky, v závislosti na typu
- Pro sekvenční zařízení, např. ochranné kabelové jističe, dodáváme ESG štítky pro připnutí k liště na značky
- Individuální kvalita laserového tisku podle specifikací

Pro vlastní potisk: Prosíme zašlete nám soubor pro náš software na značení M-Print PRO nebo M-Print PRO Online (bez instalace) s vašimi požadavky na značení.

Všeobecné objednací údaje

Typ	ESG 8/13.5/43.3 SAI AU	Verze
Číslo objednávky	4012130000	ESG, Značky na přístroje x 13.5 mm, PA 66, Barevný: Transparentní
GTIN (EAN)	4032248541164	
Množství	5 ks	

ACT20X-2SAI-2HAO-S**Weidmüller Interface GmbH & Co. KG**

Klingenbergstraße 26

D-32758 Detmold

Germany

www.weidmueller.com**Příslušenství****Konfigurační rozhraní****Všeobecné objednací údaje**

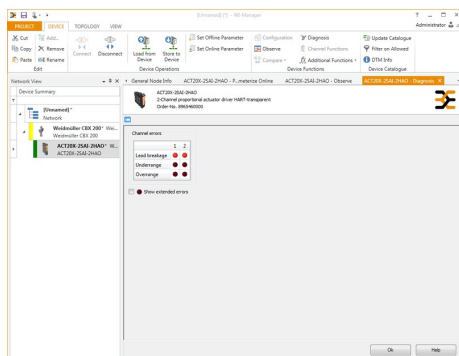
Typ	CBX200 USB
Číslo objednávky	4978580000
GTIN (EAN)	4032248813759
Množství	1 ks

ACT20X-2SAI-2HAO-S

Weidmüller Interface GmbH & Co. KG
Klingenbergstraße 26
D-32758 Detmold
Germany

www.weidmueller.com

Nákresy



screenshot of "diagnosis" with FDT2 / DTM software

Connection diagram

