

RCM570AC4

Weidmüller Interface GmbH & Co. KG

Klingenbergstraße 26

D-32758 Detmold

Germany

www.weidmueller.com

Obrázek výrobku



Podobné ilustraci

Individuální relé v rámci RIDERSERIES RCM

- 4 CO kontakty
- DC cívky
- S integrovaným stavovým LED indikátorem, nulovou diodou a testovacím tlačítkem

Všeobecné objednací údaje

Verze	RIDERSERIES RCM, Relé, Počet kontaktů: 4, CO contact AgNi, Jmenovité řídicí napětí: 24 V DC, Trvalý proud: 6 A, Zásuvné připojení Plug-in, Testovací tlačítko k dispozici: Ano
Číslo objednávky	8957170000
Typ	RCM570AC4
GTIN (EAN)	4032248755448
Množství	10 ks

Datum vytvoření 29. srpna 2024 7:21:15 CEST

Stav katalogu 17.08.2024 / Vyhrazujeme si právo na technické změny.

RCM570AC4

Weidmüller Interface GmbH & Co. KG

Klingenbergstraße 26

D-32758 Detmold

Germany

www.weidmueller.com

Technické údaje

Rozměry a hmotnosti

Hloubka	29 mm	Hloubka (v palcích)	1,142 inch
Výška	28 mm	Výška (v palcích)	1,102 inch
Šířka	22,5 mm	Šířka (v palcích)	0,886 inch
Čistá hmotnost	28,5 g		

Teploty

Skladovací teplota	-40 °C...85 °C	Provozní teplota	-40 °C...70 °C
Vlhkost	Rel. vlhkost 40 °C / 93 %, bez kondenzace		

Jmenovité údaje UL

Č. osvědčení (cURus)	E522350
----------------------	---------

Řídící strana

Jmenovité řídicí napětí	24 V DC	Jmenovitý proud DC	31.6 mA
Jmenovité výkonové údaje	759 mW	Odpor cívky	777 Ω ± 10 %
Odchylka cívky	10 %	Ukazatel stavu	Zelená LED
Ochranný obvod	Nulová dioda		

Strana zátěže

Rated switching voltage	240 V AC	Trvalý proud	6 A
Max. četnost spínání při jmenovité zátěži	0,1 Hz	Max. spínací napětí, AC	250 V
Špičkový proud	12 A / 20 ms	AC spínací výkon (odporový), max.	1500 VA
DC spínací výkon (odporový), max.	144 W @ 24 V	Odložení zapnutí	≤ 15 ms
Odložení vypnutí	< 20 ms	Typ kontaktu	4 CO contact (AgNi)
Mechanická životnost	AC cívka 20 x 10 ⁶ spínacích cyklů, DC cívka 30 x 10 ⁶ spínacích cyklů	Min. spínací výkon	1 mA @ 24 V, 10 mA @ 12 V, 100 mA @ 5 V

Obecné údaje

Testovací tlačítko k dispozici	Ano	Verze testovacího tlačítka	Testovací tlačítko s aretací, Testovací tlačítko bez aretace
Indikátor pozice mechanického přepínače	Ano	Barevný	Transparentní
Klasifikace hořlavosti UL 94	V-2		

Koordinace izolace

Jmenovité napětí	250 V	Závažnost znečištění	2
Kategorie rázového napětí	III	Skupina izolačního materiálu	IIIa
Uvolnění a povrchové vzdálenosti, kontrolní strana - strana zátěže	≥ 4 mm	Dielektrická pevnost, kontrolní strana - strana zátěže	2,5 kV _{eff} / 1 min.
Dielektrická pevnost sousedních kontaktů	2 kV _{eff} / 1 min	Dielektrická pevnost otevřeného kontaktu	1,2 kV _{eff} / 1 min.
Impulse withstand voltage	5 kV (1.2/50 μs)	Stupeň krytí	IP20

RCM570AC4

Weidmüller Interface GmbH & Co. KG

Klingenbergstraße 26

D-32758 Detmold

Germany

www.weidmueller.com

Technické údaje

Další detaily o certifikacích / normách

Č. osvědčení (CSA)	249409-2426937	Č. osvědčení (VDE)	40011762
Č. osvědčení (cURus)	E522350		

Data připojení

Metoda připojení vodiče	Zásuvné připojení Plug-in
-------------------------	---------------------------

Klasifikace

ETIM 6.0	EC001437	ETIM 7.0	EC001437
ETIM 8.0	EC001437	ETIM 9.0	EC001437
ECLASS 9.0	27-37-16-01	ECLASS 9.1	27-37-16-01
ECLASS 10.0	27-37-16-01	ECLASS 11.0	27-37-16-01
ECLASS 12.0	27-37-16-01	ECLASS 13.0	27-37-16-01
ECLASS 14.0	27-37-16-01		

Shoda produktu s prostředím

REACH SVHC	/
Stav souladu se směrnicí RoHS	V souladu bez výjimky

Osvědčení

Schválení



ROHS	Shoda
UL File Number Search	Web UL
Č. osvědčení (cURus)	E522350

Soubory ke stažení

Osvědčení/Certifikát/Prohlášení o shodě [EU Konformitätserklärung / EU Declaration of Conformity](#)Technické údaje [CAD data – STEP](#)Katalogy [Catalogues in PDF-format](#)

Brožury

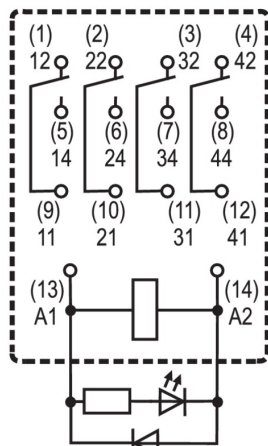
RCM570AC4

Weidmüller Interface GmbH & Co. KG
Klingenbergstraße 26
D-32758 Detmold
Germany

www.weidmueller.com

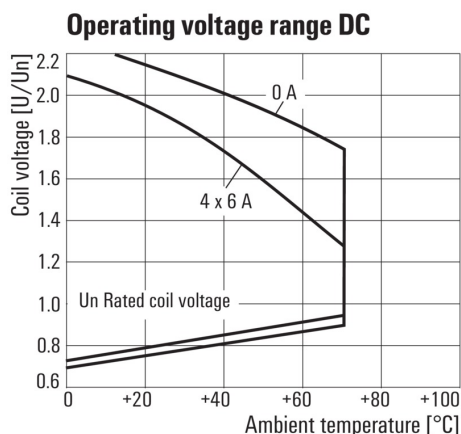
Nákresy

Schéma připojení



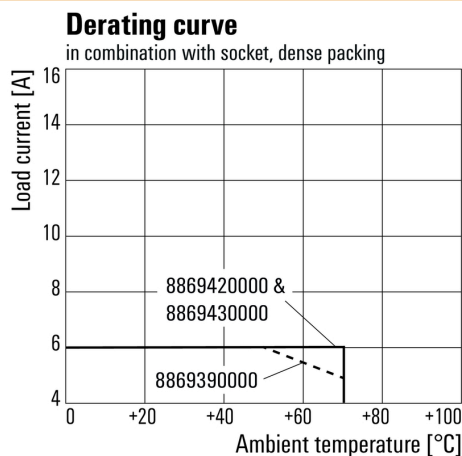
Pohled na piny ze spodní strany

Graph



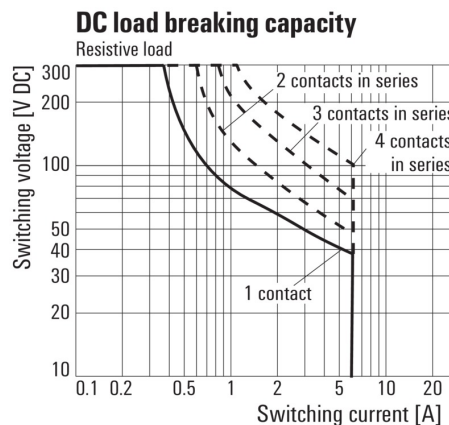
DC rozsah provozního napětí

Graph



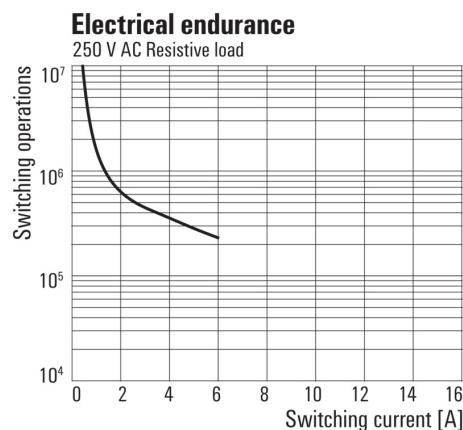
Křivka odlehčení
Relé v kombinaci se základnou

Graph



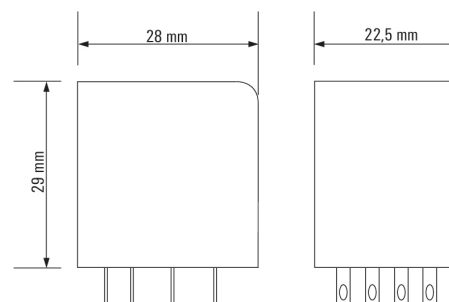
DC mezní zatěžovací křivka
Odporová zátěž

Graph



Elektrická životnost
250 V AC odporová zátěž

Dimensional drawing



RCM570AC4

Weidmüller Interface GmbH & Co. KG

Klingenbergstraße 26

D-32758 Detmold

Germany

www.weidmueller.com

Příslušenství

Propojka pro patici s připojením PUSH IN

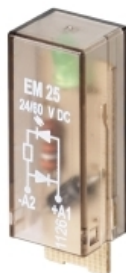
Křížové propojení zásuvek v rámci RIDERSERIES RCM



Všeobecné objednací údaje

Typ	SCM-I QV P	Verze
Číslo objednávky	8970850000	RIDERSERIES RCM, Spojovací konektor
GTIN (EAN)	4032248631698	
Množství	10 ks	

LED / ochranná dioda



Zásuvné ochranné moduly pro reléové zásuvky SERIES RCI / RCM, s volitelnými ochrannými funkcemi.

- Volitelné se zelenou nebo červenou LED
- S nulovou diodou
- Pro DC napájecí napětí

Všeobecné objednací údaje

Typ	RIM-I 2 6/24VDC GN	Verze
Číslo objednávky	8969600000	RIDERSERIES, LED modul s ochrannou diodou, Jmenovité řídicí napětí:
GTIN (EAN)	4032248614547	6...24 V DC, Zásuvné připojení Plug-in
Množství	10 ks	
Typ	RIM-I 2 24/60VDC GN	Verze
Číslo objednávky	8969680000	RIDERSERIES, LED modul s ochrannou diodou, Jmenovité řídicí napětí:
GTIN (EAN)	4032248614615	24...60 V DC, Zásuvné připojení Plug-in
Množství	10 ks	
Typ	RIM-I 2 24/60VDC	Verze
Číslo objednávky	8969670000	RIDERSERIES, LED modul s ochrannou diodou, Jmenovité řídicí napětí:
GTIN (EAN)	4032248614608	24...60 V DC, Zásuvné připojení Plug-in
Množství	10 ks	
Typ	RIM-I 2 6/24VDC	Verze
Číslo objednávky	8969590000	RIDERSERIES, LED modul s ochrannou diodou, Jmenovité řídicí napětí:
GTIN (EAN)	4032248614530	6...24 V DC, Zásuvné připojení Plug-in
Množství	10 ks	

RCM570AC4

Weidmüller Interface GmbH & Co. KG

Klingenbergstraße 26

D-32758 Detmold

Germany

www.weidmueller.com

Příslušenství

Zásuvné konektory



Reléové zásuvky pro relé RIDERSERIES RCM

- 2, 3 a 4 CO kontakty
- Šroubové připojení a připojení PUSH IN
- Standardní a nízké

Všeobecné objednací údaje

Typ	SCMH 4CO P	Verze
Číslo objednávky	4069430000	RIDERSERIES RCM, Reléová patice, Počet kontaktů: 4, CO contact,
GTIN (EAN)	4032248614288	Trvalý proud: 6 A, PUSH IN
Množství	10 ks	
Typ	SCMH 4CO	Verze
Číslo objednávky	4069420000	RIDERSERIES RCM, Reléová patice, Počet kontaktů: 4, CO contact,
GTIN (EAN)	4032248614271	Trvalý proud: 6 A, Šroubové připojení
Množství	10 ks	
Typ	SCMH 4CO N	Verze
Číslo objednávky	4069390000	RIDERSERIES RCM, Reléová patice, Počet kontaktů: 4, CO contact,
GTIN (EAN)	4032248614257	Trvalý proud: 6 A, Šroubové připojení
Množství	10 ks	

ESG 6/17



Zaručená dlouhá životnost: ESG

Štítky v několika barvách a formátech mají silnou lepidlovou vrstvu k zajištění toho nejlepšího spojení s podkladovým materiálem. Díky dvojitému laminovanému polyesteru je základový materiál velmi tenký a zároveň extrémně odolný proti přetržení.

Vaše výhody s MultiMark

- "Různé materiály pro různé požadavky"
- Lze použít s vybavením od různých výrobců
- Značky na zařízení se známým designem

Všeobecné objednací údaje

Typ	ESG 6/17 MM WS	Verze
Číslo objednávky	4005100000	ESG, Značky na přístroje, 6 x 17 mm, Bílá
GTIN (EAN)	4050118390728	
Množství	3 000 ks	

RCM570AC4

Weidmüller Interface GmbH & Co. KG

Klingenbergstraße 26

D-32758 Detmold

Germany

www.weidmueller.com

Příslušenství

Ochranný varistor



Zásuvné ochranné moduly pro reléové zásuvky SERIES RCI / RCM, s volitelnými ochrannými funkcemi.

- S ochranným varistorem
- Pro UC napájecí napětí

Všeobecné objednací údaje

Typ	RIM-I 4 24VUC VAR	Verze
Číslo objednávky	2569710000	RIDERSERIES, Ochranný varistor, Jmenovité řídicí napětí: 24 V UC,
GTIN (EAN)	4032248606344	Zásuvné připojení Plug-in
Množství	10 ks	

Prázdné



ESG je vyzkoušený štítek ve formátu MultiCard pro řadu rozšířených elektrických zařízení. Výsledkem je vysoce kvalitní kontrastní označení zařízení.

K dispozici jsou různé typy pro zařízení od výrobců, jako jsou Siemens, ABB, Beckhoff atd.

Stručný přehled výhod:

- Štítky pro všestranné využití - samolepicí nebo připevňovací štítky, v závislosti na typu
- Pro sekvenční zařízení, např. ochranné kabelové jističe, dodáváme ESG štítky pro připnutí k liště na značky
- Individuální kvalita laserového tisku podle specifikací

Pro vlastní potisk: Prosíme zašlete nám soubor pro náš software na značení M-Print PRO nebo M-Print PRO Online (bez instalace) s vašimi požadavky na značení.

Všeobecné objednací údaje

Typ	ESG 9/26 SCM-I MC NE WS	Verze
Číslo objednávky	2558330000	ESG, Značky na přístroje x 26 mm, PA 66, Barevný: Bílá
GTIN (EAN)	4050118569049	
Množství	80 ks	

RCM570AC4

Weidmüller Interface GmbH & Co. KG

Klingenbergstraße 26

D-32758 Detmold

Germany

www.weidmueller.com

Příslušenství

Propojka pro patici se šroubovým připojením

Křížové propojení zásuvek v rámci RIDERSERIES RCM.



Všeobecné objednací údaje

Typ	SCM-I QV S	Verze
Číslo objednávky	432080000	RIDERSERIES RCM, Spojovací konektor
GTIN (EAN)	40322489 12 193	
Množství	10 ks	

Úchytne spony

Příchytka pro relé RIDERSERIES RCM

- Kovová a plastová příchytka



Všeobecné objednací údaje

Typ	SCM-I CLIP M	Verze
Číslo objednávky	469450000	RIDERSERIES RCM, Příchytka
GTIN (EAN)	40322486 14 301	
Množství	10 ks	

Typ	SCM-I CLIP P	Verze
Číslo objednávky	469440000	RIDERSERIES RCM, Příchytka
GTIN (EAN)	40322486 14 295	
Množství	10 ks	

Typ	SCM-I CLIP N	Verze
Číslo objednávky	4675620000	RIDERSERIES RCM, Příchytka
GTIN (EAN)	40322486 08 577	
Množství	10 ks	

RCM570AC4

Weidmüller Interface GmbH & Co. KG
Klingenbergstraße 26
D-32758 Detmold
Germany

www.weidmuller.com

Příslušenství

Ochranný modul



Zásuvné ochranné moduly pro reléové zásuvky SERIES RCI / RCM, s volitelnými ochrannými funkcemi.

- Volitelně s nulovou diodou, ochranným varistorem, zátěžovým odporem nebo RC filtrem

Všeobecné objednací údaje

Typ	RIM-I 1 6/230V	Verze
Číslo objednávky	4969580000	RIDERSERIES, Nulová dioda, Jmenovité řídicí napětí: 6...230 V DC,
GTIN (EAN)	4032248614523	Zásuvné připojení Plug-in
Množství	10 ks	

ESG 6/15



Zaručená dlouhá životnost: ESG

Štítky v několika barvách a formátech mají silnou lepidlovou vrstvu k zajištění toho nejlepšího spojení s podkladovým materiálem. Díky dvojitému laminovanému polyesteru je základový materiál velmi tenký a zároveň extrémně odolný proti přetržení.

Vaše výhody s MultiMark

- "Různé materiály pro různé požadavky"
- Lze použít s vybavením od různých výrobců
- Značky na zařízení se známým designem

Všeobecné objednací údaje

Typ	ESG 6/15 MM WS	Verze
Číslo objednávky	4919940000	ESG, Značky na přístroje, 6 x 15 mm, Bílá
GTIN (EAN)	4050118626148	
Množství	3 000 ks	

RCM570AC4

Weidmüller Interface GmbH & Co. KG
Klingenbergstraße 26
D-32758 Detmold
Germany

www.weidmueller.com

Příslušenství

LED



Zásuvné ochranné moduly pro reléové zásuvky SERIES RCI / RCM, s volitelnými ochrannými funkcemi.

- Volitelné se zelenou nebo červenou LED
- Pro UC napájecí napětí

Všeobecné objednací údaje

Typ	RIM-I 3 24/60VUC GN	Verze
Číslo objednávky	8669620000	RIDERSERIES, LED modul, Jmenovité řídicí napětí: 24...60 V UC,
GTIN (EAN)	4032248614561	Zásuvné připojení Plug-in
Množství	10 ks	
Typ	RIM-I 3 6/24VUC GN	Verze
Číslo objednávky	8669640000	RIDERSERIES, LED modul, Jmenovité řídicí napětí: 6...24 V UC,
GTIN (EAN)	4032248614585	Zásuvné připojení Plug-in
Množství	10 ks	
Typ	RIM-I 3 24/60VUC	Verze
Číslo objednávky	8669610000	RIDERSERIES, LED modul, Jmenovité řídicí napětí: 24...60 V UC,
GTIN (EAN)	4032248614554	Zásuvné připojení Plug-in
Množství	10 ks	
Typ	RIM-I 3 6/24VUC	Verze
Číslo objednávky	8669630000	RIDERSERIES, LED modul, Jmenovité řídicí napětí: 6...24 V UC,
GTIN (EAN)	4032248614578	Zásuvné připojení Plug-in
Množství	10 ks	

Miscellaneous

Type	RCM					Coil voltage	LED	with LED + diode
RIDER Control Multiple						006 6 V DC	L06	
Type of contact						012 12 V DC	L12	AB2
2 2C0						024 24 V DC	L24	AC4
3 3C0						048 48 V DC	L48	AE8
5 4C0						060 60 V DC	L60	
Contact material						110 110 V DC	M10	BB0
7 AgNi 90/10 with test button						220 220 V DC	N20	
8 AgNi 90/10 hgp, with test button						506 6 V AC	R06	
						512 12 V AC	R12	
						524 24 V AC	R24	
						548 48 V AC	R48	
						615 115 V AC	S15	
						730 230 V AC	T30	
						Type of construction		
						0 Standard, 2,8mm Faston		

Kódy typů