

TOP 48-60VDC/230VAC 0,1A

Weidmüller Interface GmbH & Co. KG

Klingenbergstraße 26

D-32758 Detmold

Germany

www.weidmueller.com



Podobné ilustraci

- 1 NO kontakt (triak (přechod nulou))
- Zajišťuje oddělení potenciálů bez opotřebení a nutnosti údržby v kompaktním formátu svorkovnice
- Vhodné příslušenství od křížových propojek po značky
- Integrovaný ochranný obvod pro vstupy a výstupy

Všeobecné objednací údaje

Verze	TERMOPTO, Polovodičové relé, Jmenovité řídicí napětí: 48...60 V DC $\pm 20\%$, Rated switching voltage: 24-230 V AC, Trvalý proud: 0,1 A, PUSH IN
Číslo objednávky	8951190000
Typ	TOP 48-60VDC/230VAC 0,1A
GTIN (EAN)	4032248741960
Množství	10 ks

Datum vytvoření 29. srpna 2024 11:40:29 CEST

Stav katalogu 17.08.2024 / Vyhrazujeme si právo na technické změny.

TOP 48-60VDC/230VAC 0,1A

Weidmüller Interface GmbH & Co. KG

Klingenbergstraße 26

D-32758 Detmold

Germany

www.weidmueller.com

Technické údaje

Rozměry a hmotnosti

Hloubka	55 mm	Hloubka (v palcích)	2,165 inch
Výška	79,4 mm	Výška (v palcích)	3,126 inch
Šířka	6,1 mm	Šířka (v palcích)	0,24 inch
Čistá hmotnost	17,4 g		

Teploty

Skladovací teplota	-40 °C...80 °C	Provozní teplota	-20 °C...60 °C
Vlhkost	5–95% rel. vlhkost, T _U = 40 °C, bez kondenzace		

Pravděpodobnost selhání

MTTF	2 500 a
------	---------

Řídící strana

Jmenovité řídicí napětí	48...60 V DC ±20 %	Jmenovitý řídicí proud	3,7 mA DC
Jmenovité výkonové údaje	≤ 170 mW	Ukazatel stavu	Zelená LED
Ochranný obvod	Varistor, Ochrana před zá- měnou polarity	Vstupní frekvence	10 Hz

Strana zátěže

Rated switching voltage	24-230 V AC	Trvalý proud	0.1 A (AC1)
Rated switching current	100 mA	Kategorie zatížení	AC1
Max. spínací napětí, AC	230 V	Odložení zapnutí	≤ 10 ms
Odložení vypnutí	<12 ms	Pokles napětí při max. zátěži	< 1,8 V
Svodový proud	<1 mA	Min. spínací proud	2 mA
Odolnost proti zkratu	Ne	Ochranný obvod, strana zátěže	Varistor, RC prvek
Typ kontaktu	1 Spínací kontakt (Triak (přechod nulou))	max. spínací výkon (DC ovládací napětí)	10 Hz

Obecné údaje

Lišta	TS 35		
Testovací tlačítko k dispozici	No		
Barevný	černá		
Komponent s klasifikací hořlavosti UL 94	Komponent		Kryt
	Klasifikace hořlavosti UL 94		V-0

Koordinace izolace

Jmenovité napětí	300 V	Závažnost znečištění	2
Kategorie rázového napětí	III	Uvolnění a povrchové vzdálenosti, kont- rolní strana - strana zátěže	> 3 mm
Dielektrická pevnost, kontrolní strana - strana zátěže	1,2 kV _{eff} / 1 min.	Impulse withstand voltage	4 kV (1.2/50 μs)
Stupeň krytí	IP20		

Další detaily o certifikacích / normách

Č. osvědčení (cULus)	E223474
----------------------	---------

TOP 48-60VDC/230VAC 0,1A

Weidmüller Interface GmbH & Co. KG

Klingenbergstraße 26

D-32758 Detmold

Germany

www.weidmueller.com

Technické údaje

Data připojení

Metoda připojení vodiče	PUSH IN	Délka odizolování, jmenovité připojení	10 mm
Rozsah sevření, jmenovité připojení	1,5 mm ²	Upínací rozsah, min.	0,5 mm ²
Upínací rozsah, max.	2,5 mm ²	Průřez propojení AWG, min.	AWG 20
Průřez propojení AWG, max.	AWG 14	Průřez vodiče, pevný, min.	0,5 mm ²
Průřez vodiče, pevný, max.	1,5 mm ²	Průřez připojení vodičů, jemně stáčené, min.	0,5 mm ²
Průřez připojení vodičů, jemně stáčené, max.	1,5 mm ²	Průřez připojení vodičů, jemně stáčené, min. (AWG)	AWG 20
Průřez připojení vodičů, jemně stáčené, max. (AWG)	AWG 14	Průřez připojení vodiče, jemně splétaný s koncovkami DIN 46228/4, min.	0,5 mm ²
Průřez připojení vodiče, jemně splétaný s koncovkami DIN 46228/4, max.	1,5 mm ²	Průřez vodiče, pružný, AEH (DIN 46228-1), min.	0,5 mm ²
Průřez vodiče, pružný, AEH (DIN 46228-1), max.	1,5 mm ²	Velikost nože	0,6 x 3,5 mm

Klasifikace

ETIM 6.0	EC001504	ETIM 7.0	EC001504
ETIM 8.0	EC001504	ETIM 9.0	EC001504
ECLASS 9.0	27-37-16-04	ECLASS 9.1	27-37-16-04
ECLASS 10.0	27-37-16-04	ECLASS 11.0	27-37-16-04
ECLASS 12.0	27-37-16-04	ECLASS 13.0	27-37-16-04
ECLASS 14.0	27-37-16-04		

Shoda produktu s prostředím

REACH SVHC	Lead 7439-92-1
SCIP	9e2cbc49-76d9-4611-b8ec-5b4f549a0aa9
Stav souladu se směrnicí RoHS	V souladu s výjimkou
Výjimka ze směrnice RoHS (je-li použitelná/známa)	7a, 7cl

Osvědčení

Schválení



ROHS	Shoda
UL File Number Search	Web UL
Č. osvědčení (cULus)	E223474

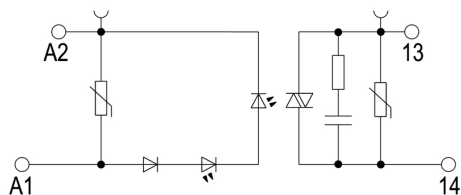
Soubory ke stažení

Osvědčení/Certifikát/Prohlášení o shodě [EU Konformitätserklärung / EU Declaration of Conformity](#)Technické údaje [CAD data – STEP](#)Uživatelská dokumentace [Beipackzettel / Package Insert – multilingual](#)Katalogy [Catalogues in PDF-format](#)

Brožury

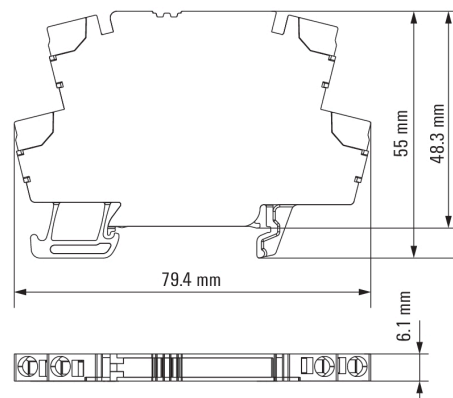
Nákresy

Schéma připojení

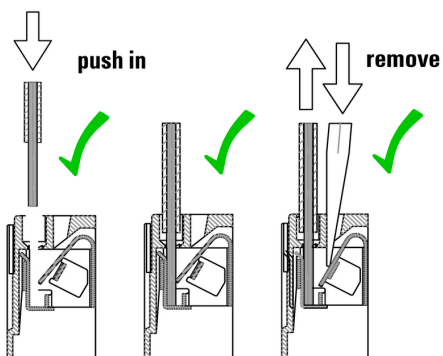


Schaltsymbol

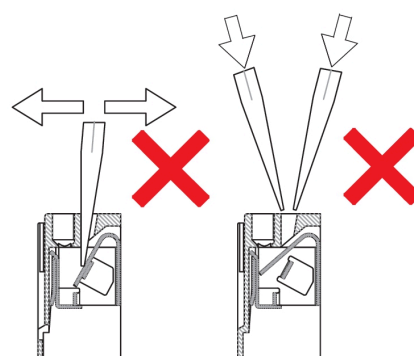
Dimensional drawing



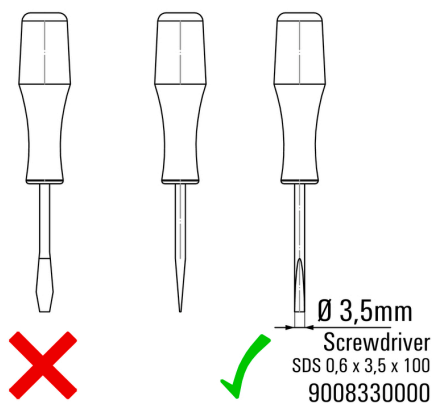
Correct handling PUSH IN connection



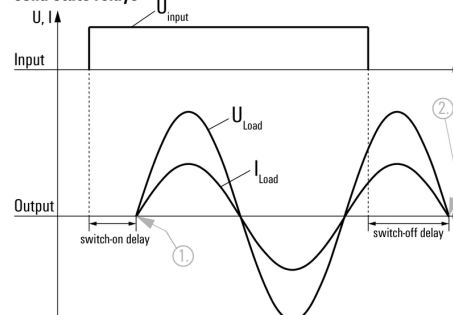
Wrong handling PUSH IN connection



Recommended screwdriver



Signal characteristics of zero cross switching solid-state relays



Shown at an example with resistive load.
1. Switches on at first zero cross of mains voltage while control input gets signal.
2. Switches off at next zero cross of mains current after control input signal was switched off.
Switching DC voltages is not possible with this solid-state relays.

TOP 48-60VDC/230VAC 0,1A

Weidmüller Interface GmbH & Co. KG

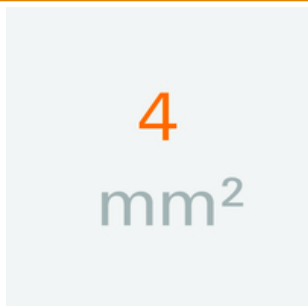
Klingenbergstraße 26

D-32758 Detmold

Germany

www.weidmueller.com

Příslušenství

4 mm²

Zásuvné propojky nabízejí snadnou manipulaci a rychlou instalaci. To ušetří během instalace hodně času ve srovnání se šroubovými řešeními.

Všeobecné objednací údaje

Typ	ZQV 4N/2 BL	Verze
Číslo objednávky	4528040000	Propojka (svorka), Zapojeno, Modrá, 32 A, Počet pólů: 2, Rozteč v mm
GTIN (EAN)	4050118332773	(P): 6.10, Izolované: Ano, Šířka: 9.9 mm
Množství	60 ks	
Typ	ZQV 4N/2	Verze
Číslo objednávky	4527930000	Propojka (svorka), Zapojeno, Oranžová, 32 A, Počet pólů: 2, Rozteč v mm (P): 6.10, Izolované: Ano, Šířka: 9.9 mm
GTIN (EAN)	4050118332766	
Množství	60 ks	
Typ	ZQV 4N/10 RD	Verze
Číslo objednávky	4560740000	Propojka (svorka), Zapojeno, Červená, 32 A, Počet pólů: 10, Rozteč v mm (P): 6.10, Šířka: 58.7 mm
GTIN (EAN)	4050118476163	
Množství	20 ks	
Typ	ZQV 4N/3	Verze
Číslo objednávky	4527940000	Propojka (svorka), Zapojeno, Oranžová, 32 A, Počet pólů: 3, Rozteč v mm (P): 6.10, Izolované: Ano, Šířka: 16 mm
GTIN (EAN)	4050118332865	
Množství	60 ks	
Typ	ZQV 4N/3 BL	Verze
Číslo objednávky	4528080000	Propojka (svorka), Zapojeno, Modrá, 32 A, Počet pólů: 3, Rozteč v mm (P): 6.10, Izolované: Ano, Šířka: 16 mm
GTIN (EAN)	4050118333008	
Množství	60 ks	
Typ	ZQV 4N/2 RD	Verze
Číslo objednávky	4560450000	Propojka (svorka), Zapojeno, Červená, 32 A, Počet pólů: 2, Rozteč v mm (P): 6.10, Šířka: 9.9 mm
GTIN (EAN)	4050118476149	
Množství	60 ks	
Typ	ZQV 4N/4	Verze
Číslo objednávky	4527970000	Propojka (svorka), Zapojeno, Oranžová, 32 A, Počet pólů: 4, Rozteč v mm (P): 6.10, Izolované: Ano, Šířka: 22.1 mm
GTIN (EAN)	4050118332889	
Množství	60 ks	
Typ	ZQV 4N/4 RD	Verze
Číslo objednávky	4560800000	Propojka (svorka), Zapojeno, Červená, 32 A, Počet pólů: 4, Rozteč v mm (P): 6.10, Izolované: Ano, Šířka: 22.1 mm
GTIN (EAN)	4050118476224	
Množství	60 ks	
Typ	ZQV 4N/10 BL	Verze
Číslo objednávky	4528230000	Propojka (svorka), Zapojeno, Modrá, 32 A, Počet pólů: 10, Rozteč v mm (P): 6.10, Izolované: Ano, Šířka: 58.7 mm
GTIN (EAN)	4050118333138	
Množství	20 ks	
Typ	ZQV 4N/10	Verze
Číslo objednávky	4528090000	Propojka (svorka), Zapojeno, Oranžová, 32 A, Počet pólů: 10, Rozteč v mm (P): 6.10, Izolované: Ano, Šířka: 58.7 mm
GTIN (EAN)	4050118332896	
Množství	20 ks	

Datum vytvoření 29. srpna 2024 11:40:29 CEST

Stav katalogu 17.08.2024 / Vyhrazujeme si právo na technické změny.

TOP 48-60VDC/230VAC 0,1A

Weidmüller Interface GmbH & Co. KG
Klingenbergstraße 26
D-32758 Detmold
Germany

www.weidmueller.com

Příslušenství

Typ	ZQV 4N/3 RD	Verze
Číslo objednávky	460810000	Propojka (svorka), Zapojeno, Červená, 32 A, Počet pólů: 3, Rozteč v mm (P): 6.10, Šířka: 16 mm
GTIN (EAN)	4050118476231	
Množství	60 ks	
Typ	ZQV 4N/4 BL	Verze
Číslo objednávky	528120000	Propojka (svorka), Zapojeno, Modrá, 32 A, Počet pólů: 4, Rozteč v mm (P): 6.10, Izolované: Ano, Šířka: 22.1 mm
GTIN (EAN)	4050118332872	
Množství	60 ks	

Plochý šroubovák



Sady šroubováků izolovaných dle VDE, k práci na součástech pod napětím až do 1000 V AC a 1500 V DC, DIN EN 60900. IEC 900. Každý kus testován na „GS“ bezpečnost. Hrot vyrobený z vytvrzené, vysokolegované chrom-vanadiové molybdenové oceli, úprava povrchu z dělového bronzu.

Všeobecné objednací údaje

Typ	SDIS SLIM 0.6X3.5X100	Verze
Číslo objednávky	4749610000	Montážní nástroj, Šířka čepele (B): 3.5 mm, Délka čepele: 100 mm,
GTIN (EAN)	4050118896350	Tloušťka čepele (A): 0.6 mm
Množství	1 ks	

Plochý šroubovák

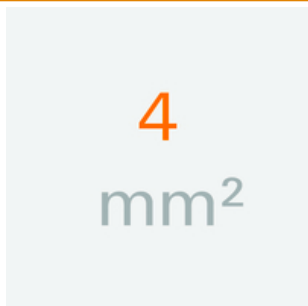


Plochý šroubovák s kulatou hlaví SD DIN 5265, ISO 2380/2, výstup podle DIN 5264, ISO 2380/1. hrot ChromTop, rukojeť SoftFinish

Všeobecné objednací údaje

Typ	SDS 0.6X3.5X100	Verze
Číslo objednávky	4749340000	Šroubovák, Šířka čepele (B): 3.5 mm, Délka čepele: 100 mm, Tloušťka čepele (A): 0.6 mm
GTIN (EAN)	4050118895568	
Množství	1 ks	

Příslušenství

4 mm²

Zásuvné propojky nabízejí snadnou manipulaci a rychlou instalaci. To ušetří během instalace hodně času ve srovnání se šroubovými řešeními.

Všeobecné objednací údaje

Typ	ZQV 4N/4 SW	Verze
Číslo objednávky	4794030000	W řada, Spojovací konektor, 32 A
GTIN (EAN)	4032248233915	
Množství	60 ks	
Typ	ZQV 4N/20 RT	Verze
Číslo objednávky	4909150000	W řada, Spojovací konektor, 32 A
GTIN (EAN)	4032248535934	
Množství	20 ks	
Typ	ZQV 4N/20 SW	Verze
Číslo objednávky	4909120000	W řada, Spojovací konektor, 32 A
GTIN (EAN)	4032248535804	
Množství	20 ks	
Typ	ZQV 4N/2 SW	Verze
Číslo objednávky	4793970000	W řada, Spojovací konektor, 32 A
GTIN (EAN)	4032248233762	
Množství	60 ks	
Typ	ZQV 4N/20 BL	Verze
Číslo objednávky	4909100000	W řada, Spojovací konektor, 32 A
GTIN (EAN)	4032248535774	
Množství	20 ks	
Typ	ZQV 4N/10 SW	Verze
Číslo objednávky	4794060000	W řada, Spojovací konektor, 32 A
GTIN (EAN)	4032248234059	
Množství	20 ks	
Typ	ZQV 4N/20 GE	Verze
Číslo objednávky	4909020000	W řada, Spojovací konektor, 32 A
GTIN (EAN)	4032248535644	
Množství	20 ks	
Typ	ZQV 4N/3 SW	Verze
Číslo objednávky	4794000000	W řada, Spojovací konektor, 32 A
GTIN (EAN)	4032248233793	
Množství	60 ks	

Příslušenství

Prázdné



Značky WS jsou ideální volbou pro konektory řady W. Díky jejich systémové kompatibilitě lze WS štítky využít i s řadami I a Z. Velká plocha na značení umožňuje dlouhé řetězce znaků, ale také víceřádkový text.

Štítky WS jsou ideální na značení pomocí dlouhých řetězců znaků. Díky osvědčenému formátu MultiCard je možný tisk pomocí tiskárny PrintJet CONNECT nebo plotteru.

- Lze nasazovat v pásech nebo jednotlivě
- Štítky v ověřeném formátu MultiCard

Pro vlastní potisk: Prosíme zašlete nám soubor pro náš software na značení M-Print PRO nebo M-Print PRO Online (bez instalace) s vašimi požadavky na značení.

Všeobecné objednací údaje

Typ	WS 12/6 MC NE WS	Verze
Číslo objednávky	4609900000	WS, Označení svorek, 12 x 6 mm, Rozteč v mm (P): 6.00 Weidmueller,
GTIN (EAN)	4008190203467	Allen-Bradley, Bílá
Množství	600 ks	

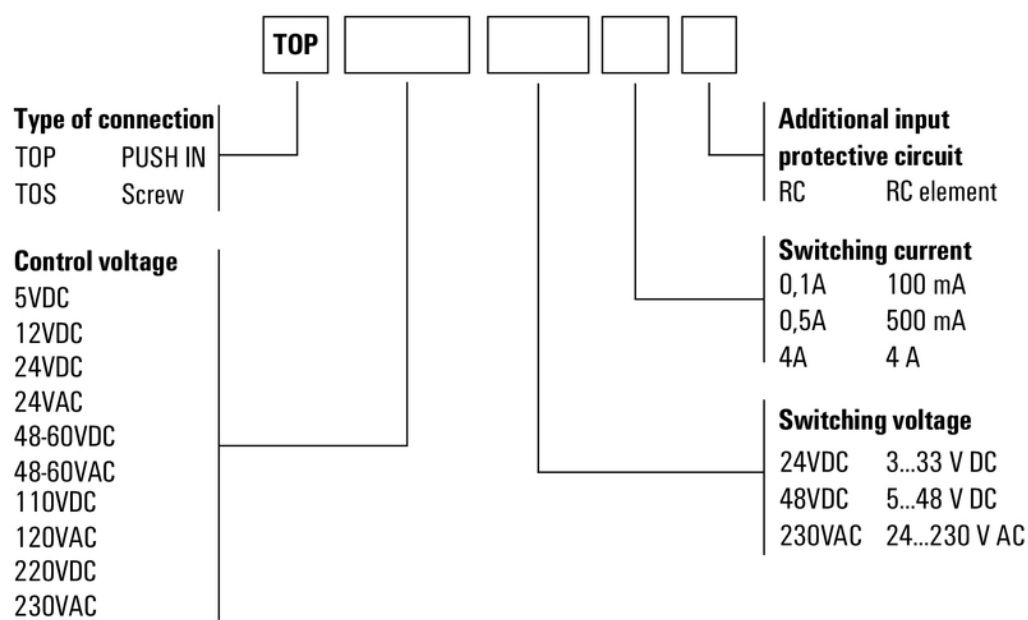
TOP 48-60VDC/230VAC 0,1A

Weidmüller Interface GmbH & Co. KG
Klingenbergstraße 26
D-32758 Detmold
Germany

www.weidmueller.com

Nákresy

Miscellaneous



Kódy typů