

RCMKIT-I 115VAC 2CO LD

Weidmüller Interface GmbH & Co. KG

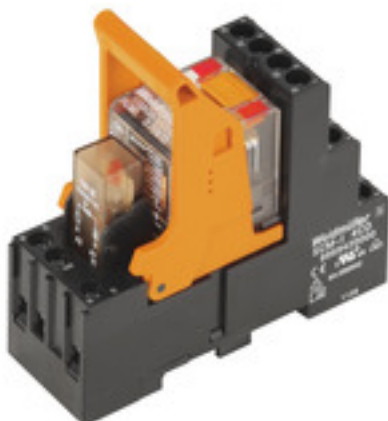
Klingenbergstraße 26

D-32758 Detmold

Germany

www.weidmueller.com

Obrázek výrobku



Podobné ilustraci

- Montážní sada, která zahrnuje relé, zásuvku a příchytku
- Otestováno 100 % funkcí
- 100% kontrola síly dielektrika mezi vstupem-výstupem
- 2 CO kontakty
- Volitelné testovací tlačítko s mechanickým stavovým indikátorem
- Jasný stavový LED indikátor (AC cívka: červená / DC cívka: zelená)
- Identifikace cívek (AC červená / DC modrá)

Všeobecné objednací údaje

| | |
|------------------------|--|
| Verze | RIDERSERIES RCM, Reléový modul, Počet kontaktů: 2, CO contact AgNi, Jmenovité řídicí napětí: 115 V AC, Trvalý proud: 12 A, Šroubové připojení, Testovací tlačítko k dispozici: Ano |
| Číslo objednávky | 8920960000 |
| Typ | RCMKIT-I 115VAC 2CO LD |
| GTIN (EAN) | 4032248692217 |
| Množství | 10 ks |
| Relevantní modul hrany | 8869650000 |
| Příslušná základna | 8869400000 |
| Příslušné relé | 8689800000 |

Datum vytvoření 30. července 2024 15:36:10 CEST

Stav katalogu 13.07.2024 / Vyhrazujeme si právo na technické změny.

RCMKIT-I 115VAC 2CO LD

Weidmüller Interface GmbH & Co. KG

Klingenbergstraße 26

D-32758 Detmold

Germany

www.weidmueller.com

Technické údaje

Rozměry a hmotnosti

| | | | |
|----------------|---------|---------------------|------------|
| Hloubka | 78,3 mm | Hloubka (v palcích) | 3,083 inch |
| Výška | 77 mm | Výška (v palcích) | 3,031 inch |
| Šířka | 27,2 mm | Šířka (v palcích) | 1,071 inch |
| Čistá hmotnost | 92,8 g | | |

Teploty

| | | | |
|--------------------|---|------------------|----------------|
| Skladovací teplota | -40 °C...70 °C | Provozní teplota | -40 °C...70 °C |
| Vlhkost | Rel. vlhkost 40 °C / 93 %, bez kondenzace | | |

Řídící strana

| | | | |
|--------------------------|----------|--------------------|---------------|
| Jmenovité řídící napětí | 115 V AC | Jmenovitý proud AC | 10,5 mA |
| Jmenovité výkonové údaje | 1,36 VA | Odpor cívky | 4845 Ω ± 12 % |
| Odchylka cívky | 12 % | Ukazatel stavu | Červená LED |

Strana zátěže

| | | | |
|---|--|-----------------------------------|---|
| Rated switching voltage | 240 V AC | Trvalý proud | 12 A |
| Max. četnost spínání při jmenovité zátěži | 0,1 Hz | Max. spínací napětí, AC | 250 V |
| Špičkový proud | 24 A / 20 ms | AC spínací výkon (odporový), max. | 3000 VA |
| DC spínací výkon (odporový), max. | 288 W @ 24 V | Odložení zapnutí | ≤ 15 ms |
| Odložení vypnutí | ≤ 10 ms | Typ kontaktu | 2 CO contact (AgNi) |
| Mechanická životnost | AC cívka 20 x 10 ⁶ spínacích cyklů, DC cívka 30 x 10 ⁶ spínacích cyklů | Min. spínací výkon | 1 mA @ 24 V, 10 mA @ 12 V, 100 mA @ 5 V |

Obecné údaje

| | | | |
|----------------------------|--|---|-----|
| Lišta | TS 35 | Testovací tlačítko k dispozici | Ano |
| Verze testovacího tlačítka | Testovací tlačítko s aretací, Testovací tlačítko bez aretace | Indikátor pozice mechanického přepínače | Ano |
| Barevný | černá | | |

Koordinace izolace

| | | | |
|--|--------------------------------|--|--------------------------------|
| Jmenovité napětí | 250 V | Závažnost znečištění | 2 |
| Kategorie rázového napětí | III | Skupina izolačního materiálu | IIIa |
| Uvolnění a povrchové vzdálenosti, kontrolní strana - strana zátěže | ≥ 4 mm | Dielektrická pevnost, kontrolní strana - strana zátěže | 2,5 kV _{eff} / 1 min. |
| Dielektrická pevnost sousedních kontaktů | 2,5 kV _{eff} / 1 min. | Dielektrická pevnost otevřeného kontaktu | 1,2 kV _{ef} / 1 min. |
| Impulse withstand voltage | 5 kV (1.2/50 μs) | Stupeň krytí | IP20 |

Další detaily o certifikacích / normách

| | | | |
|----------------------------------|----------------|--------------------------------|----------------|
| Č. certifikace (CSA), relé | 249409-2426937 | Č. certifikace (CSA), základna | 249409-2295474 |
| Č. osvědčení (DNV) | TAA000011A | Č. certifikace (cURus), relé | E522350 |
| Č. certifikace (cURus), základna | E223759 | | |

RCMKIT-I 115VAC 2CO LD

Weidmüller Interface GmbH & Co. KG

Klingenbergstraße 26

D-32758 Detmold

Germany

www.weidmueller.com

Technické údaje

Data připojení

| | | | |
|--|---------------------|--|-------------------|
| Metoda připojení vodiče | Šroubové připojení | Délka odizolování, jmenovité připojení | 8 mm |
| Utahovací moment, min. | 0,5 Nm | Utahovací moment, max. | 0,7 Nm |
| Rozsah sevření, jmenovité připojení | 2,5 mm ² | Upínací rozsah, min. | 1 mm ² |
| Upínací rozsah, max. | 2,5 mm ² | Průřez vodiče, pevný, min. | 1 mm ² |
| Průřez vodiče, pevný, max. | 2,5 mm ² | Průřez připojení vodičů, jemně stáčené, min. | 1 mm ² |
| Průřez připojení vodičů, jemně stáčené, max. | 2,5 mm ² | Průřez připojení vodiče, jemně splétaný s koncovkami DIN 46228/4, min. | 1 mm ² |
| Průřez připojení vodiče, jemně splétaný s koncovkami DIN 46228/4, max. | 2,5 mm ² | Průřez vodiče, pružný, AEH (DIN 46228-1), min. | 1 mm ² |
| Průřez vodiče, pružný, AEH (DIN 46228-1), max. | 2,5 mm ² | Průřez připojení vodiče, jemně stáčené, dva přisvorkované vodiče, min. | 1 mm ² |
| Průřez vodiče, jemně stáčený, dva přisvorkované vodiče, max. | 1,5 mm ² | Velikost nože | velikost PZ1 |

Klasifikace

| | | | |
|-------------|-------------|-------------|-------------|
| ETIM 6.0 | EC001437 | ETIM 7.0 | EC001437 |
| ETIM 8.0 | EC001437 | ETIM 9.0 | EC001437 |
| ECLASS 9.0 | 27-37-16-01 | ECLASS 9.1 | 27-37-16-01 |
| ECLASS 10.0 | 27-37-16-01 | ECLASS 11.0 | 27-37-16-01 |
| ECLASS 12.0 | 27-37-16-01 | ECLASS 13.0 | 27-37-16-01 |

Shoda produktu s prostředím

| | |
|-------------------------------|-----------------------|
| REACH SVHC | / |
| Stav souladu se směrnicí RoHS | V souladu bez výjimky |

Důležitá poznámka

| | |
|----------------------|---|
| Informace o produktu | IP 20 bez připojeného vodiče při plně otevřeném připojení tažným třmenem. |
|----------------------|---|

Osvědčení

| |
|-----------|
| Schválení |
|-----------|



| | |
|------|-------|
| ROHS | Shoda |
|------|-------|

Soubory ke stažení

| | |
|---|---|
| Osvědčení/Certifikát/Prohlášení o shodě | EU Konformitätserklärung / EU Declaration of Conformity |
| Technické údaje | CAD data – STEP |
| Technické údaje | Zuken E3.S |
| Katalogy | Catalogues in PDF-format |
| Brožury | |

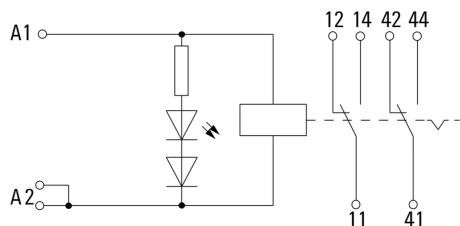
RCMKIT-I 115VAC 2CO LD

Weidmüller Interface GmbH & Co. KG
Klingenbergstraße 26
D-32758 Detmold
Germany

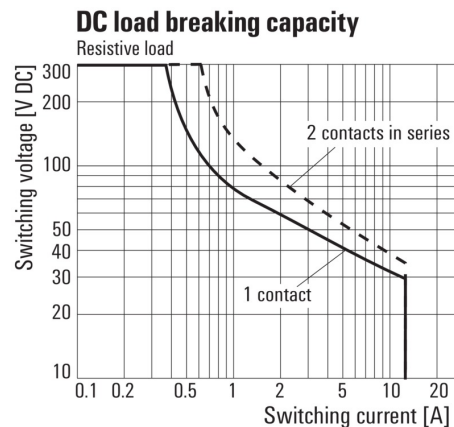
www.weidmueller.com

Nákresy

Schéma připojení

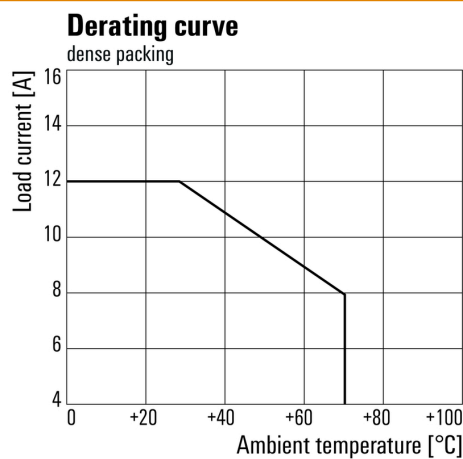


Graph



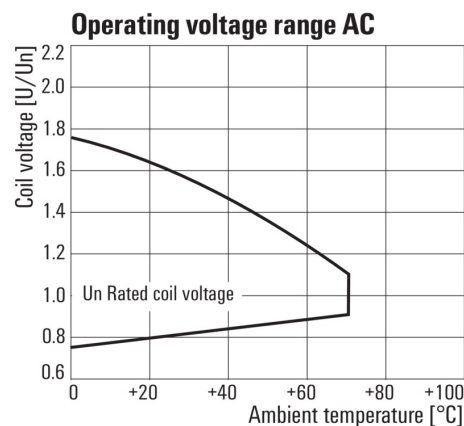
DC mezní zatěžovací křivka
Odporová zátěž

Graph



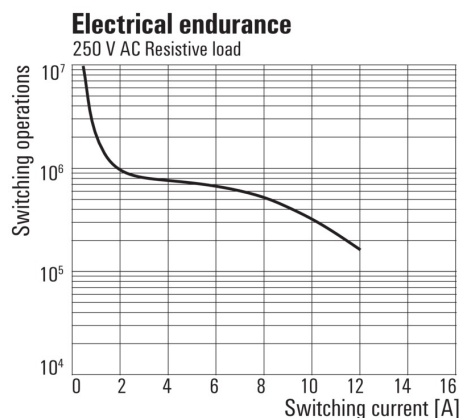
Křivka odlehčení
Relé v kombinaci se základnou

Graph



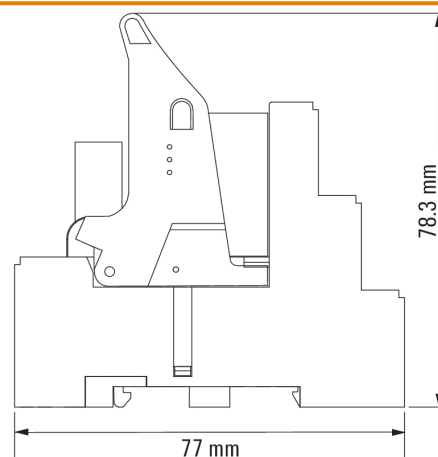
AC rozsah provozního napětí

Graph



Elektrická životnost 250 V AC resistive load
250 V AC odporová zátěž

Dimensional drawing



RCMKIT-I 115VAC 2CO LD

Weidmüller Interface GmbH & Co. KG

Klingenbergstraße 26

D-32758 Detmold

Germany

www.weidmueller.com

Příslušenství

Prázdné



ESG je vyzkoušený štítek ve formátu MultiCard pro řadu rozšířených elektrických zařízení. Výsledkem je vysoce kvalitní kontrastní označení zařízení.

K dispozici jsou různé typy pro zařízení od výrobců, jako jsou Siemens, ABB, Beckhoff atd.

Stručný přehled výhod:

- Štítky pro všestranné využití - samolepicí nebo připevňovací štítky, v závislosti na typu
- Pro sekvenční zařízení, např. ochranné kabelové jističe, dodáváme ESG štítky pro připnutí k liště na značky
- Individuální kvalita laserového tisku podle specifikací

Pro vlastní potisk: Prosíme zašlete nám soubor pro náš software na značení M-Print PRO nebo M-Print PRO Online (bez instalace) s vašimi požadavky na značení.

Všeobecné objednací údaje

| | | |
|------------------|----------------------------|---|
| Typ | ESG 6/15 K MC NE GE | Verze |
| Číslo objednávky | 4980130000 | ESG, Značky na přístroje x 15 mm, PA 66, Barevný: Žlutá, Samolepicí |
| GTIN (EAN) | 4032248478910 | |
| Množství | 200 ks | |
| Typ | ESG 6/15 K MC NE WS | Verze |
| Číslo objednávky | 4980100000 | ESG, Značky na přístroje x 15 mm, PA 66, Barevný: Bílá, Samolepicí |
| GTIN (EAN) | 4032248478781 | |
| Množství | 200 ks | |

Křížový šroubovák, Pozidriv



Křížový šroubovák, Pozidriv, SDK PZ DIN 5262, ISO 8764/2-PZ, výstup podle ISO 8764/1-PZ, hrot ChromTop, rukojeť SoftFinish

Všeobecné objednací údaje

| | | |
|------------------|----------------------------|--|
| Typ | SDK PZ1 X 80 | Verze |
| Číslo objednávky | 4949440000 | Šroubovák, Šířka čepele (B): 80 mm, Tloušťka čepele (A): |
| GTIN (EAN) | 4050118895667 | |
| Množství | 1 ks | |

RCMKIT-I 115VAC 2CO LD

Weidmüller Interface GmbH & Co. KG
Klingenbergstraße 26
D-32758 Detmold
Germany

www.weidmueller.com

Příslušenství

Křížový šroubovák, Pozidriv



Sady šroubováků izolovaných dle VDE, k práci na součástech pod napětím až do 1000 V AC a 1500 V DC, DIN EN 60900. IEC 900. Každý kus testován na „GS“ bezpečnost. Hrot vyrobený z vytvrzené, vysokolegované chrom-vanadiové molybdenové oceli, úprava povrchu z dělového bronzu.

Všeobecné objednací údaje

| | | |
|------------------|----------------------------|--|
| Typ | SDIK SLIM PZ1 X 80 | Verze |
| Číslo objednávky | 2749670000 | Šroubovák, Šířka čepele (B): 1 mm, 80 mm, Tloušťka čepele (A): 1 |
| GTIN (EAN) | 4050118896411 | |
| Množství | 1 ks | |

ESG 6/17



Zaručená dlouhá životnost: ESG

Štítky v několika barvách a formátech mají silnou lepidlovou vrstvu k zajištění toho nejlepšího spojení s podkladovým materiálem. Díky dvojitému laminovanému polyesteru je základový materiál velmi tenký a zároveň extrémně odolný proti přetržení.

Vaše výhody s MultiMark

- "Různé materiály pro různé požadavky"
- Lze použít s vybavením od různých výrobců
- Značky na zařízení se známým designem

Všeobecné objednací údaje

| | | |
|------------------|----------------------------|---|
| Typ | ESG 6/17 MM WS | Verze |
| Číslo objednávky | 2905100000 | ESG, Značky na přístroje, 6 x 17 mm, Bílá |
| GTIN (EAN) | 4050118390728 | |
| Množství | 3 000 ks | |

RCMKIT-I 115VAC 2CO LD

Weidmüller Interface GmbH & Co. KG
Klingenbergstraße 26
D-32758 Detmold
Germany

www.weidmueller.com

Příslušenství

Ochranný varistor



Zásuvné ochranné moduly pro reléové zásuvky SERIES RCI / RCM, s volitelnými ochrannými funkcemi.

- S ochranným varistorem
- Pro UC napájecí napětí

Všeobecné objednací údaje

| | | |
|------------------|----------------------------|--|
| Typ | RIM-I 4 110VUC VAR | Verze |
| Číslo objednávky | 8969730000 | RIDERSERIES, Ochranný varistor, Jmenovité řídící napětí: 110 V UC, |
| GTIN (EAN) | 4032248606351 | Zásuvné připojení Plug-in |
| Množství | 10 ks | |

Úchytné spony



Příchytka pro relé RIDERSERIES RCM

- Kovová a plastová příchytka

Všeobecné objednací údaje

| | | |
|------------------|----------------------------|----------------------------|
| Typ | SCM-I CLIP M | Verze |
| Číslo objednávky | 8969450000 | RIDERSERIES RCM, Příchytka |
| GTIN (EAN) | 4032248614301 | |
| Množství | 10 ks | |
| Typ | SCM-I CLIP P | Verze |
| Číslo objednávky | 8969440000 | RIDERSERIES RCM, Příchytka |
| GTIN (EAN) | 4032248614295 | |
| Množství | 10 ks | |

RCMKIT-I 115VAC 2CO LD

Weidmüller Interface GmbH & Co. KG
Klingenbergstraße 26
D-32758 Detmold
Germany

www.weidmueller.com

Příslušenství

Křížový šroubovák, Pozidriv



Křížový šroubovák typu Pozidriv, izolovaný dle VDE, SDIK PZ DIN 7438, ISO 8764/2-PZ, výstup podle normy ISO 8764-PZ, rukojeť SoftFinish

Všeobecné objednací údaje

| | | |
|------------------|----------------------------|--|
| Typ | SDIK PZ1 X 80 | Verze |
| Číslo objednávky | 2749920000 | Šroubovák, Šířka čepele (B): 1 mm, 80 mm, Tloušťka čepele (A): 1 |
| GTIN (EAN) | 4050118897227 | |
| Množství | 1 ks | |

Propojka pro patici s připojením PUSH IN

Křížové propojení zásuvek v rámci RIDERSERIES RCM



Všeobecné objednací údaje

| | | |
|------------------|---------------------------|-------------------------------------|
| Typ | SCM-I QV P | Verze |
| Číslo objednávky | 270850000 | RIDERSERIES RCM, Spojovací konektor |
| GTIN (EAN) | 4032248631698 | |
| Množství | 10 ks | |

RCMKIT-I 115VAC 2CO LD

Weidmüller Interface GmbH & Co. KG

Klingenbergstraße 26

D-32758 Detmold

Germany

www.weidmueller.com

Příslušenství

Prázdné



ESG je vyzkoušený štítek ve formátu MultiCard pro řadu rozšířených elektrických zařízení. Výsledkem je vysoce kvalitní kontrastní označení zařízení.

K dispozici jsou různé typy pro zařízení od výrobců, jako jsou Siemens, ABB, Beckhoff atd.

Stručný přehled výhod:

- Štítky pro všestranné využití - samolepicí nebo připevňovací štítky, v závislosti na typu
- Pro sekvenční zařízení, např. ochranné kabelové jističe, dodáváme ESG štítky pro připnutí k liště na značky
- Individuální kvalita laserového tisku podle specifikací

Pro vlastní potisk: Prosíme zašlete nám soubor pro náš software na značení M-Print PRO nebo M-Print PRO Online (bez instalace) s vašimi požadavky na značení.

Všeobecné objednávací údaje

| | | |
|------------------|----------------------------|--|
| Typ | ESG 9/26 SCM-I MC NE WS | Verze |
| Číslo objednávky | 4558330000 | ESG, Značky na přístroje x 26 mm, PA 66, Barevný: Bílá |
| GTIN (EAN) | 4050118569049 | |
| Množství | 80 ks | |

ESG 6/15

**Zaručená dlouhá životnost: ESG**

Štítky v několika barvách a formátech mají silnou lepidlovou vrstvu k zajištění toho nejlepšího spojení s podkladovým materiálem. Díky dvojitému laminovanému polyesteru je základový materiál velmi tenký a zároveň extrémně odolný proti přetržení.

Vaše výhody s MultiMark

- "Různé materiály pro různé požadavky"
- Lze použít s vybavením od různých výrobců
- Značky na zařízení se známým designem

Všeobecné objednávací údaje

| | | |
|------------------|----------------------------|---|
| Typ | ESG 6/15 MM WS | Verze |
| Číslo objednávky | 4619940000 | ESG, Značky na přístroje, 6 x 15 mm, Bílá |
| GTIN (EAN) | 4050118626148 | |
| Množství | 3 000 ks | |

RCMKIT-I 115VAC 2CO LD

Weidmüller Interface GmbH & Co. KG

Klingenbergstraße 26

D-32758 Detmold

Germany

www.weidmueller.com

Příslušenství

Prázdné



ESG je vyzkoušený štítek ve formátu MultiCard pro řadu rozšířených elektrických zařízení. Výsledkem je vysoce kvalitní kontrastní označení zařízení.

K dispozici jsou různé typy pro zařízení od výrobců, jako jsou Siemens, ABB, Beckhoff atd.

Stručný přehled výhod:

- Štítky pro všestranné využití - samolepicí nebo připevňovací štítky, v závislosti na typu
- Pro sekvenční zařízení, např. ochranné kabelové jističe, dodáváme ESG štítky pro připnutí k liště na značky
- Individuální kvalita laserového tisku podle specifikací

Pro vlastní potisk: Prosíme zašlete nám soubor pro náš software na značení M-Print PRO nebo M-Print PRO Online (bez instalace) s vašimi požadavky na značení.

Všeobecné objednací údaje

| | | |
|------------------|----------------------------|--|
| Typ | ESG 6/17 K MC NE WS | Verze |
| Číslo objednávky | 4980120000 | ESG, Značky na přístroje x 17 mm, PA 66, Barevný: Bílá, Samolepicí |
| GTIN (EAN) | 4032248478804 | |
| Množství | 200 ks | |

| | | |
|------------------|----------------------------|---|
| Typ | ESG 6/17 K MC NE GE | Verze |
| Číslo objednávky | 4980110000 | ESG, Značky na přístroje x 17 mm, PA 66, Barevný: Žlutá, Samolepicí |
| GTIN (EAN) | 4032248478798 | |
| Množství | 200 ks | |

Ochranný modul



Zásuvné ochranné moduly pro reléové zásuvky SERIES RCI / RCM, s volitelnými ochrannými funkcemi.

- Volitelně s nulovou diodou, ochranným varistorem, zátěžovým odporem nebo RC filtrem

Všeobecné objednací údaje

| | | |
|------------------|----------------------------|--|
| Typ | RIM-I 1 R 110/230V | Verze |
| Číslo objednávky | 4970830000 | RIDERSERIES, Zátěž, Jmenovité řídicí napětí: 110...230 V UC, Zásuvné připojení Plug-in |
| GTIN (EAN) | 4032248631674 | |
| Množství | 10 ks | |

| | | |
|------------------|----------------------------|---|
| Typ | RIM-I 3 110/230VAC RC | Verze |
| Číslo objednávky | 4969790000 | RIDERSERIES, RC filtr, Jmenovité řídicí napětí: 110...230 V UC, Zásuvné připojení Plug-in |
| GTIN (EAN) | 4032248606337 | |
| Množství | 10 ks | |

RCMKIT-I 115VAC 2CO LD

Weidmüller Interface GmbH & Co. KG

Klingenbergstraße 26

D-32758 Detmold

Germany

www.weidmueller.com

Příslušenství

| | | |
|------------------|----------------------------|---|
| Typ | RIM-I 1 6/230V | Verze |
| Číslo objednávky | 8969580000 | RIDERSERIES, Nulová dioda, Jmenovité řídicí napětí: 6...230 V DC, |
| GTIN (EAN) | 4032248614523 | Zásuvné připojení Plug-in |
| Množství | 10 ks | |

LED



Zásuvné ochranné moduly pro reléové zásuvky SERIES RCI / RCM, s volitelnými ochrannými funkcemi.

- Volitelné se zelenou nebo červenou LED
- Pro UC napájecí napětí

Všeobecné objednací údaje

| | | |
|------------------|----------------------------|--|
| Typ | RIM-I 3 110/230VUC GN | Verze |
| Číslo objednávky | 8969660000 | RIDERSERIES, LED modul, Jmenovité řídicí napětí: 110...230 V UC, |
| GTIN (EAN) | 4032248614721 | Zásuvné připojení Plug-in |
| Množství | 10 ks | |
| Typ | RIM-I 3 110/230VUC | Verze |
| Číslo objednávky | 8969650000 | RIDERSERIES, LED modul, Jmenovité řídicí napětí: 110...230 V UC, |
| GTIN (EAN) | 4032248614592 | Zásuvné připojení Plug-in |
| Množství | 10 ks | |

RCMKIT-I 115VAC 2CO LD

Weidmüller Interface GmbH & Co. KG
Klingenbergstraße 26
D-32758 Detmold
Germany

www.weidmueller.com

Nákresy

