

**SCM-I 4CO P**

**Weidmüller Interface GmbH & Co. KG**

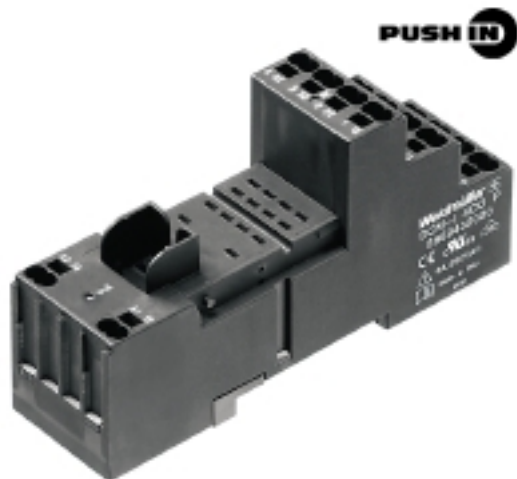
Klingenbergstraße 26

D-32758 Detmold

Germany

[www.weidmueller.com](http://www.weidmueller.com)

### Obrázek výrobku



## Reléové zásuvky pro relé RIDERSERIES RCM

- 2, 3 a 4 CO kontakty
- Šroubové připojení a připojení PUSH IN
- Standardní a nízké

## Všeobecné objednací údaje

Verze	RIDERSERIES RCM, Reléová patice, Počet kontaktů: 4, CO contact, Trvalý proud: 6 A, PUSH IN
Číslo objednávky	<a href="#">8869430000</a>
Typ	SCM-I 4CO P
GTIN (EAN)	4032248614288
Množství	10 ks

Datum vytvoření 25. července 2024 9:48:55 CEST

Stav katalogu 13.07.2024 / Vyhradzujeme si právo na technické zmeny.

## SCM-I 4CO P

Weidmüller Interface GmbH &amp; Co. KG

Klingenbergstraße 26

D-32758 Detmold

Germany

www.weidmueller.com

## Technické údaje

## Rozměry a hmotnosti

Hloubka	48,3 mm	Hloubka (v palcích)	1,902 inch
Výška	98 mm	Výška (v palcích)	3,858 inch
Šířka	28 mm	Šířka (v palcích)	1,102 inch
Čistá hmotnost	6,1 g		

## Teploty

Skladovací teplota	-40 °C...70 °C	Provozní teplota	-40 °C...70 °C
Vlhkost	Rel. vlhkost 40 °C / 93 %, bez kondenzace		

## Jmenovité údaje UL

Č. osvědčení (cURus)	E223759
----------------------	---------

## Strana zátěže

Rated switching voltage	250 V AC	Trvalý proud	6 A
Max. spínací napětí, AC	250 V	Max. spínací napětí, DC	250 V
Typ kontaktu	4 CO contact		

## Obecné údaje

Lišta	TS 35	Barevný	černá
Klasifikace hořlavosti UL 94	V-0		

## Koordinace izolace

Jmenovité napětí	250 V	Závažnost znečištění	2
Kategorie rázového napětí	III	Skupina izolačního materiálu	IIIa
Uvolnění a povrchové vzdálenosti, kontrolní strana - strana zátěže	≥ 4 mm	Dielektrická pevnost, kontrolní strana - strana zátěže	2,5 kV <sub>eff</sub> / 1 min.
Typ izolace u vstupu a výstupu	Základní izolace	Dielektrická pevnost sousedních kontaktů	2 kV <sub>eff</sub> / 1 min
Typ izolace u okolních kontaktů	Základní izolace	Dielektrická pevnost otevřeného kontaktu	1,2 kV <sub>eff</sub> / 1 min.
Stupeň krytí	IP20		

## Další detaily o certifikacích / normách

Č. osvědčení (CSA)	249409-2295474	Č. osvědčení (VDE)	40011762
Č. osvědčení (cURus)	E223759		

## SCM-I 4CO P

Weidmüller Interface GmbH &amp; Co. KG

Klingenbergstraße 26

D-32758 Detmold

Germany

www.weidmueller.com

## Technické údaje

## Data připojení

Metoda připojení vodiče	PUSH IN	Délka odizolování, jmenovité připojení	12 mm
Rozsah sevření, jmenovité připojení	1,5 mm <sup>2</sup>	Upínací rozsah, min.	0,75 mm <sup>2</sup>
Upínací rozsah, max.	1,5 mm <sup>2</sup>	Průřez vodiče, pevný, min.	0,75 mm <sup>2</sup>
Průřez vodiče, pevný, max.	1,5 mm <sup>2</sup>	Průřez vodiče, pevným, max. (AWG)	AWG 16
Průřez připojení vodičů, jemně stáčené, min.	0,75 mm <sup>2</sup>	Průřez připojení vodičů, jemně stáčené, max.	1,5 mm <sup>2</sup>
Průřez připojení vodičů, jemně stáčené, max. (AWG)	AWG 16	Průřez připojení vodiče, jemně splétaný s koncovkami DIN 46228/4, min.	0,75 mm <sup>2</sup>
Průřez připojení vodiče, jemně splétaný s koncovkami DIN 46228/4, max.	0,75 mm <sup>2</sup>	Průřez vodiče, pružný, AEH (DIN 46228-1), min.	0,75 mm <sup>2</sup>
Průřez vodiče, pružný, AEH (DIN 46228-1), max.	1 mm <sup>2</sup>	Velikost nože	0,6 x 3,5 mm

## Klasifikace

ETIM 6.0	EC001456	ETIM 7.0	EC001456
ETIM 8.0	EC001456	ETIM 9.0	EC001456
ECLASS 9.0	27-37-16-03	ECLASS 9.1	27-37-16-03
ECLASS 10.0	27-37-16-03	ECLASS 11.0	27-37-16-03
ECLASS 12.0	27-37-16-03	ECLASS 13.0	27-37-16-03

## Shoda produktu s prostředím

REACH SVHC	/
Stav souladu se směrnicí RoHS	V souladu bez výjimky

## Osvědčení

Schválení



ROHS	Shoda
UL File Number Search	Web UL
Č. osvědčení (cURus)	E223759

## Soubory ke stažení

Osvědčení/Certifikát/Prohlášení o shodě [EU Konformitätserklärung / EU Declaration of Conformity](#)Technické údaje [CAD data – STEP](#)Katalogy [Catalogues in PDF-format](#)

Brožury

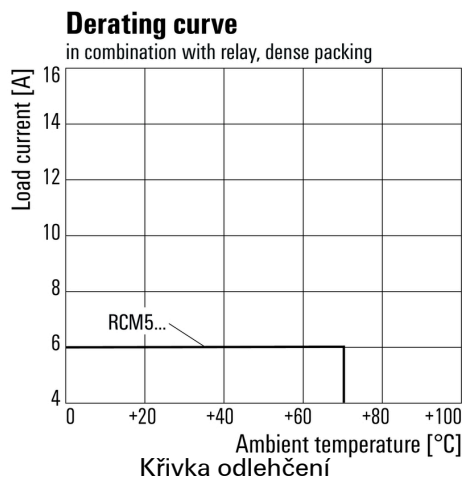
## SCM-I 4CO P

**Weidmüller Interface GmbH & Co. KG**  
Klingenbergstraße 26  
D-32758 Detmold  
Germany

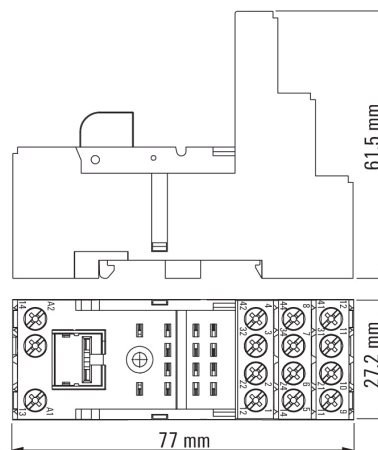
[www.weidmueller.com](http://www.weidmueller.com)

## Nákresy

### Graph



### Dimensional drawing



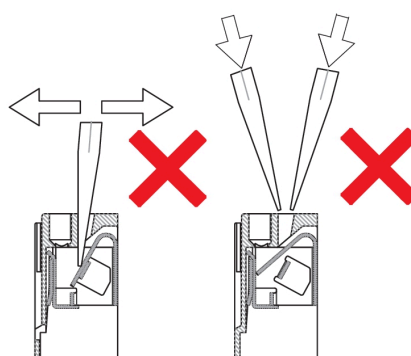
### Miscellaneous

#### Correct handling PUSH IN connection



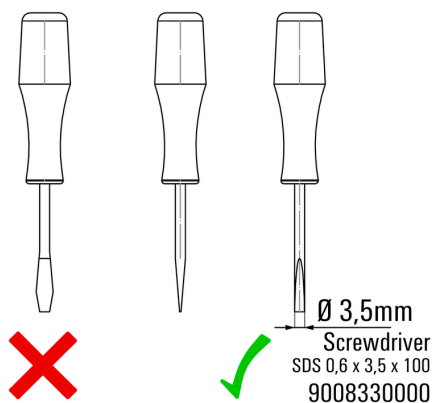
### Miscellaneous

#### Wrong handling PUSH IN connection



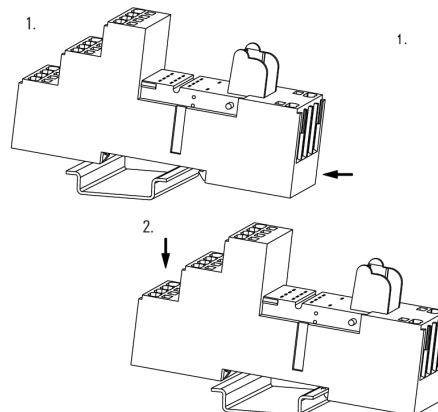
### Miscellaneous

#### Recommended screwdriver



### Miscellaneous

#### Snap on socket



## SCM-I 4CO P

**Weidmüller Interface GmbH & Co. KG**  
Klingenbergstraße 26  
D-32758 Detmold  
Germany

[www.weidmueller.com](http://www.weidmueller.com)

## Příslušenství

### Úchytné spony



Příchytka pro relé RIDERSERIES RCM

- Kovová a plastová příchytka

### Všeobecné objednací údaje

Typ	SCM-I CLIP P	Verze
Číslo objednávky	<a href="#">4969440000</a>	RIDERSERIES RCM, Příchytka
GTIN (EAN)	4032248614295	
Množství	10 ks	
Typ	SCM-I CLIP M	Verze
Číslo objednávky	<a href="#">4969450000</a>	RIDERSERIES RCM, Příchytka
GTIN (EAN)	4032248614301	
Množství	10 ks	

### Plochý šroubovák



Sady šroubováků izolovaných dle VDE, k práci na součástech pod napětím až do 1000 V AC a 1500 V DC, DIN EN 60900. IEC 900. Každý kus testován na „GS“ bezpečnost. Hrot vyrobený z vytvrzené, vysokolegované chrom-vanadiové molybdenové oceli, úprava povrchu z dělového bronzu.

### Všeobecné objednací údaje

Typ	SDIS SLIM 0.6X3.5X100	Verze
Číslo objednávky	<a href="#">49610000</a>	Montážní nástroj, Šířka čepele (B): 3.5 mm, Délka čepele: 100 mm,
GTIN (EAN)	4050118896350	Tloušťka čepele (A): 0.6 mm
Množství	1 ks	

## SCM-I 4CO P

**Weidmüller Interface GmbH & Co. KG**  
Klingenbergstraße 26  
D-32758 Detmold  
Germany

www.weidmueller.com

## Příslušenství

### Ochranný modul



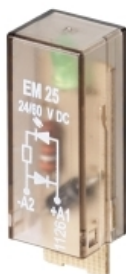
Zásuvné ochranné moduly pro reléové zásuvky SERIES RCI / RCM, s volitelnými ochrannými funkcemi.

- Volitelně s nulovou diodou, ochranným varistorem, zátěžovým odporem nebo RC filtrem

### Všeobecné objednací údaje

Typ	RIM-I 1 6/230V	Verze
Číslo objednávky	<a href="#">4069580000</a>	RIDERSERIES, Nulová dioda, Jmenovité řídicí napětí: 6...230 V DC,
GTIN (EAN)	4032248614523	Zásuvné připojení Plug-in
Množství	10 ks	
Typ	RIM-I 3 6/60VAC RC	Verze
Číslo objednávky	<a href="#">4069770000</a>	RIDERSERIES, RC filtr, Jmenovité řídicí napětí: 6...60 V UC, Zásuvné
GTIN (EAN)	4032248606320	připojení Plug-in
Množství	10 ks	
Typ	RIM-I 1 R 110/230V	Verze
Číslo objednávky	<a href="#">4070830000</a>	RIDERSERIES, Zátěž, Jmenovité řídicí napětí: 110...230 V UC, Zásuvné
GTIN (EAN)	4032248631674	připojení Plug-in
Množství	10 ks	
Typ	RIM-I 3 110/230VAC RC	Verze
Číslo objednávky	<a href="#">4069790000</a>	RIDERSERIES, RC filtr, Jmenovité řídicí napětí: 110...230 V UC,
GTIN (EAN)	4032248606337	Zásuvné připojení Plug-in
Množství	10 ks	
Typ	RIM-I 3 230VAC RC	Verze
Číslo objednávky	<a href="#">4072210000</a>	RIDERSERIES, RC filtr, Jmenovité řídicí napětí: 230 V UC, Zásuvné
GTIN (EAN)	4032248964420	připojení Plug-in
Množství	10 ks	

### LED / ochranná dioda



Zásuvné ochranné moduly pro reléové zásuvky SERIES RCI / RCM, s volitelnými ochrannými funkcemi.

- Volitelně se zelenou nebo červenou LED
- S nulovou diodou
- Pro DC napájecí napětí

### Všeobecné objednací údaje

Typ	RIM-I 2 6/24VDC GN	Verze
Číslo objednávky	<a href="#">4069600000</a>	RIDERSERIES, LED modul s ochrannou diodou, Jmenovité řídicí napětí:
GTIN (EAN)	4032248614547	6...24 V DC, Zásuvné připojení Plug-in
Množství	10 ks	

## SCM-I 4CO P

**Weidmüller Interface GmbH & Co. KG**

Klingenbergstraße 26

D-32758 Detmold

Germany

www.weidmueller.com

## Příslušenství

Typ	RIM-I 2 24/60VDC GN	Verze
Číslo objednávky	<a href="#">4969680000</a>	RIDERSERIES, LED modul s ochrannou diodou, Jmenovité řídicí napětí:
GTIN (EAN)	4032248614615	24...60 V DC, Zásuvné připojení Plug-in
Množství	10 ks	
Typ	RIM-I 2 110/230VDC	Verze
Číslo objednávky	<a href="#">4969690000</a>	RIDERSERIES, LED modul s ochrannou diodou, Jmenovité řídicí napětí:
GTIN (EAN)	4032248614622	110...230 V DC, Zásuvné připojení Plug-in
Množství	10 ks	
Typ	RIM-I 2 6/24VDC	Verze
Číslo objednávky	<a href="#">4969590000</a>	RIDERSERIES, LED modul s ochrannou diodou, Jmenovité řídicí napětí:
GTIN (EAN)	4032248614530	6...24 V DC, Zásuvné připojení Plug-in
Množství	10 ks	
Typ	RIM-I 2 24/60VDC	Verze
Číslo objednávky	<a href="#">4969670000</a>	RIDERSERIES, LED modul s ochrannou diodou, Jmenovité řídicí napětí:
GTIN (EAN)	4032248614608	24...60 V DC, Zásuvné připojení Plug-in
Množství	10 ks	
Typ	RIM-I 2 110/230VDC GN	Verze
Číslo objednávky	<a href="#">4969700000</a>	RIDERSERIES, LED modul s ochrannou diodou, Jmenovité řídicí napětí:
GTIN (EAN)	4032248614639	110...230 V DC, Zásuvné připojení Plug-in
Množství	10 ks	

## Plochý šroubovák



Plochý šroubovák s kulatou hlaví SD DIN 5265, ISO 2380/2, výstup podle DIN 5264, ISO 2380/1. hrot ChromTop, rukojeť SoftFinish

## Všeobecné objednací údaje

Typ	SDS 0.6X3.5X100	Verze
Číslo objednávky	<a href="#">4949340000</a>	Šroubovák, Šířka čepele (B): 3.5 mm, Délka čepele: 100 mm, Tloušťka
GTIN (EAN)	4050118895568	čepele (A): 0.6 mm
Množství	1 ks	

## SCM-I 4CO P

**Weidmüller Interface GmbH & Co. KG**  
Klingenbergstraße 26  
D-32758 Detmold  
Germany

www.weidmueller.com

## Příslušenství

### Propojka pro patici s připojením PUSH IN

Křížové propojení zásuvek v rámci RIDERSERIES RCM



### Všeobecné objednací údaje

Typ	SCM-I QV P	Verze
Číslo objednávky	<a href="#">4970850000</a>	RIDERSERIES RCM, Spojovací konektor
GTIN (EAN)	4032248631698	
Množství	10 ks	

### Plochý šroubovák



VDE izolovaný plochý šroubovák, SDI DIN 7437, ISO 2380/2, výstup podle DIN 5264, ISO 2380/1. Rukojeť SoftFinish

### Všeobecné objednací údaje

Typ	SDIS 0.6X3.5X100	Verze
Číslo objednávky	<a href="#">4749810000</a>	Šroubovák, Šířka čepele (B): 3.5 mm, Délka čepele: 100 mm, Tloušťka čepele (A): 0.6 mm
GTIN (EAN)	4050118897012	
Množství	1 ks	



## SCM-I 4CO P

Weidmüller Interface GmbH &amp; Co. KG

Klingenbergstraße 26

D-32758 Detmold

Germany

www.weidmueller.com

## Příslušenství

## Prázdné



ESG je vyzkoušený štítek ve formátu MultiCard pro řadu rozšířených elektrických zařízení. Výsledkem je vysoce kvalitní kontrastní označení zařízení.

K dispozici jsou různé typy pro zařízení od výrobců, jako jsou Siemens, ABB, Beckhoff atd.

Stručný přehled výhod:

- Štítky pro všestranné využití - samolepicí nebo připevňovací štítky, v závislosti na typu
- Pro sekvenční zařízení, např. ochranné kabelové jističe, dodáváme ESG štítky pro připnutí k liště na značky
- Individuální kvalita laserového tisku podle specifikací

**Pro vlastní potisk:** Prosíme zašlete nám soubor pro náš software na značení M-Print PRO nebo M-Print PRO Online (bez instalace) s vašimi požadavky na značení.

## Všeobecné objednací údaje

Typ	ESG 9/26 SCM-I MC NE WS	Verze
Číslo objednávky	<a href="#">4558330000</a>	ESG, Značky na přístroje x 26 mm, PA 66, Barevný: Bílá
GTIN (EAN)	4050118569049	
Množství	80 ks	

## LED



Zásuvné ochranné moduly pro reléové zásuvky SERIES RCI / RCM, s volitelnými ochrannými funkcemi.

- Volitelné se zelenou nebo červenou LED
- Pro UC napájecí napětí

## Všeobecné objednací údaje

Typ	RIM-I 3 24/60VUC	Verze
Číslo objednávky	<a href="#">4669610000</a>	RIDERSERIES, LED modul, Jmenovité řídicí napětí: 24...60 V UC,
GTIN (EAN)	4032248614554	Zásuvné připojení Plug-in
Množství	10 ks	
Typ	RIM-I 3 24/60VUC GN	Verze
Číslo objednávky	<a href="#">4669620000</a>	RIDERSERIES, LED modul, Jmenovité řídicí napětí: 24...60 V UC,
GTIN (EAN)	4032248614561	Zásuvné připojení Plug-in
Množství	10 ks	
Typ	RIM-I 3 6/24VUC	Verze
Číslo objednávky	<a href="#">4669630000</a>	RIDERSERIES, LED modul, Jmenovité řídicí napětí: 6...24 V UC,
GTIN (EAN)	4032248614578	Zásuvné připojení Plug-in
Množství	10 ks	

## SCM-I 4CO P

**Weidmüller Interface GmbH & Co. KG**  
Klingenbergstraße 26  
D-32758 Detmold  
Germany

www.weidmueller.com

## Příslušenství

Typ	RIM-I 3 110/230VUC GN	Verze
Číslo objednávky	<a href="#">4069660000</a>	RIDERSERIES, LED modul, Jmenovité řídicí napětí: 110...230 V UC,
GTIN (EAN)	4032248614721	Zásuvné připojení Plug-in
Množství	10 ks	
Typ	RIM-I 3 110/230VUC	Verze
Číslo objednávky	<a href="#">4069650000</a>	RIDERSERIES, LED modul, Jmenovité řídicí napětí: 110...230 V UC,
GTIN (EAN)	4032248614592	Zásuvné připojení Plug-in
Množství	10 ks	
Typ	RIM-I 3 6/24VUC GN	Verze
Číslo objednávky	<a href="#">4069640000</a>	RIDERSERIES, LED modul, Jmenovité řídicí napětí: 6...24 V UC,
GTIN (EAN)	4032248614585	Zásuvné připojení Plug-in
Množství	10 ks	

## Ochranný varistor



Zásuvné ochranné moduly pro reléové zásuvky SERIES RCI / RCM, s volitelnými ochrannými funkcemi.

- S ochranným varistorem
- Pro UC napájecí napětí

## Všeobecné objednací údaje

Typ	RIM-I 4 110VUC VAR	Verze
Číslo objednávky	<a href="#">4069730000</a>	RIDERSERIES, Ochranný varistor, Jmenovité řídicí napětí: 110 V UC,
GTIN (EAN)	4032248606351	Zásuvné připojení Plug-in
Množství	10 ks	
Typ	RIM-I 4 230VUC VAR	Verze
Číslo objednávky	<a href="#">4069750000</a>	RIDERSERIES, Ochranný varistor, Jmenovité řídicí napětí: 230 V UC,
GTIN (EAN)	4032248606368	Zásuvné připojení Plug-in
Množství	10 ks	
Typ	RIM-I 4 24VUC VAR	Verze
Číslo objednávky	<a href="#">4069710000</a>	RIDERSERIES, Ochranný varistor, Jmenovité řídicí napětí: 24 V UC,
GTIN (EAN)	4032248606344	Zásuvné připojení Plug-in
Množství	10 ks	

## SCM-I 4CO P

**Weidmüller Interface GmbH & Co. KG**

Klingenbergstraße 26

D-32758 Detmold

Germany

[www.weidmueller.com](http://www.weidmueller.com)

## Nákresy

### Miscellaneous

#### Unlatching socket

