

## WAS5 PRO THERMO

Weidmüller Interface GmbH &amp; Co. KG

Klingenbergstraße 26

D-32758 Detmold

Germany

www.weidmueller.com

Jen zbývající dostupný  
sklad

Převodníky teplotních signálů RTD k připojení odporových teplotních snímačů a analogových DC proudových nebo napěťových výstupů.

K měření teploty v průmyslovém prostředí se používá široké spektrum odporových teploměrů (například PT 100). Tyto prvky se používají v provedení o 2, 3 nebo 4 vodičích.

Zde rozlišujeme mezi termistory PTC a NTC.

Pro přesné měření teploty musí být hodnota odporu protokolována, linearizována a převedena na analogový signál proporcionální k teplotě.

Převodníky oddělující signál mají tyto důležité funkce. Oddělují signály mezi náročným průmyslovým prostředím a elektronikou zapojenou za nimi. Dále kompenzují rozdíly napětí způsobené velkou délkou kabelů.

Minimalizovány jsou i nedostatečné výsledky související se snímači (například studené spoje a chyby linearity).

## Všeobecné objednací údaje

Verze	TC izolační transformátor, S možností konfigurace, Vstup : termočlánek, Výstup : I / U
Objednací číslo	<a href="#">8560720000</a>
Typ	WAS5 PRO THERMO
GTIN (EAN)	4032248207336
Množství	1 ks
Stav objednávky	<b>Tento produkt v budoucnu už nebude k dispozici.</b>
K dispozici do	2023-06-30
Alternativní výrobek	<a href="#">1176030000</a>

## WAS5 PRO THERMO

Weidmüller Interface GmbH &amp; Co. KG

Klingenbergstraße 26

D-32758 Detmold

Germany

www.weidmueller.com

## Technické údaje

## Rozměry a hmotnosti

Hloubka	112,4 mm	Hloubka (v palcích)	4,425 inch
Šířka	17,5 mm	Šířka (v palcích)	0,689 inch
Délka	92,4 mm	Délka (v palcích)	3,638 inch
Čistá hmotnost	128,8 g		

## Teploty

Skladovací teplota	-20 °C...85 °C	Provozní teplota	0 °C...55 °C
--------------------	----------------	------------------	--------------

## Pravděpodobnost selhání

MTTF	270 a
------	-------

## Vstup

Line resistance in measuring circuit	50 Ω	Počet vstupů	1
Snímač	Thermocouples: B, E, J, K, L, N, R, S, T, U	Temperature input range	-200 až +1820 °C

## Výstup

Detekce přerušení vodiče	Blikající LED (hodnota výstupu: > 20 mA, > 10 V)	Jemné nastavení	± 5 % (přepínatelný)
Počet výstupů	1	Proud impedance zátěže	≤ 600 Ω
Výstupní napětí, pozn.	0...10 V	Výstupní proud	0...20 mA, 4...20 mA
Zbytkové napětí	max. 0,05 V	Zbytkový proud	max. 100 µA
napětí impedance zátěže	≥ 1 kΩ		

## Výstup (digitální)

Ukazatel stavu	Modul aktivní: LED svítí / přerušený vodič: LED bliká/ Chyba: LED nesvítí
----------------	---

## Obecné údaje

Galvanické oddělení	3-cestný oddělovač	Konfigurace	DIP přepínač
Linearita	Ano	Lišta	TS 35
Napájecí napětí	24 V DC ± 20 %	Power consumption	800...850...950 mW at I <sub>OUT</sub> = 20 mA
Přesnost	Type K & J: -150°C... 1200°C ±(3°C + 0,1% of range), Type T: -150°C... 400°C ±(3°C + 0,1% of range), Type E: -150°C... 1000°C ±(3°C + 0,1% of range), Type N: -150°C... 1300°C ±(3°C + 0,1% of range), Type R & S: 200°C...1760°C ±(6°C + 0,1% of range), Type B: 500°C...1820°C ±(6°C + 0,1% of range)	Čas odezvy	bez filtru: max. 1,4 s; s fil- trem: max. 7,5 s

## WAS5 PRO THERMO

Weidmüller Interface GmbH &amp; Co. KG

Klingenbergstraße 26

D-32758 Detmold

Germany

www.weidmueller.com

## Technické údaje

## Koordinace izolace

Galvanické oddělení	3-cestný oddělovač	Impulse withstand voltage	4 kV
Izolace, napětí - vstup nebo výstup / lišta	4 kV <sub>eff</sub> / 1 min.	Izolace, napětí - vstup nebo výstup / napájení	2 kV <sub>eff</sub> / 5 s
Izolační napětí	2 kV <sub>eff</sub> / 5 s	Jmenovité napětí	300 V
Kategorie rázového napětí	III	Normy EMC	EN 55011, EN 61000-6
Závažnost znečištění	2		

## Data připojení

Typ připojení	Šroubové připojení	Délka odizolování, jmenovité připojení	7 mm
Utahovací moment, min.	0,4 Nm	Utahovací moment, max.	0,5 Nm
Rozsah sevření, jmenovité připojení	2,5 mm <sup>2</sup>	Upínací rozsah, min.	0,5 mm <sup>2</sup>
Upínací rozsah, max.	2,5 mm <sup>2</sup>		

## Klasifikace

ETIM 6.0	EC002919	ETIM 7.0	EC002919
ETIM 8.0	EC002919	ETIM 9.0	EC002919
ECLASS 9.0	27-21-01-29	ECLASS 9.1	27-21-01-29
ECLASS 10.0	27-21-01-29	ECLASS 11.0	27-21-01-29
ECLASS 12.0	27-21-01-29	ECLASS 13.0	27-21-01-29

Listy specifikací zakázky

Dlouhá specifikace

Krátká specifikace

TC oddělovací transformátor pro měření teploty; konfigurovatelný pomocí přepínačů DIP  
TC- oddělovací transformátor pro měření teploty v šířce 17,5 mm externím napájením, pro přenášení termočlánků (izolovaná verze) typů K, J, T, E, N, R, S a B podle IEC 584.  
Standardní DC signály 0(4) až 20 mA / 0 až 10 V jsou k dispozici na straně výstupu.  
Vnitřní kompenzace studeného konce  
Potenciometr na kompenzaci nulového bodu a měřicího rozpětí  
Přídavný kryt pro montážní lištu TS35  
Rozměry D/Š/V 92,4/ 17,5/ 112,4 mm  
Šroubové připojení / jmenovitý průřez 2,5 mm<sup>2</sup>  
Stupeň krytí: IP 20  
Vstup  
TC Typ Typ K, J, T, E, N, R, S  
  
Výstup  
0/4 až 20 mA  
  
V  
Zatěžovací odpor < 600 Ohm/ Proud/> 1 kOhm/ napětí  
Chyba přenosu 0,2 - 0,3 0,8 % vstupu (podle typu TC)  
Pomocné napájení 24 VDC +/- 25 %  
Ztráta výkonu cca 0,9 W  
Okolní teplota - rozpětí od 0 °C do +55 °C  
  
Oddělení EN 50178, 3-cestné oddělení až 4 kV AC/DC všech obvodů mezi sebou  
Zkušební napětí 2 kV vstup proti výstupu, proti pomocnému napájení  
Jmenovité napětí 300 V AC/DC kategorie přepětí III a stupně ochrany IEC 60529 IP20  
Certifikace cULus, cULusEX

TC oddělovací transformátor pro měření teploty; konfigurovatelný pomocí přepínačů DIP  
TC- oddělovací transformátor pro měření teploty v šířce 17,5 mm externím napájením, pro přenášení termočlánků (izolovaná verze) typů K, J, T, E, N, R, S a B podle IEC 584.  
Standardní DC signály 0(4) až 20 mA / 0 až 10 V jsou k dispozici na straně výstupu.  
Vnitřní kompenzace studeného konce  
Potenciometr se používá na kalibraci nulového bodu

## WAS5 PRO THERMO

Weidmüller Interface GmbH &amp; Co. KG

Klingenbergstraße 26

D-32758 Detmold

Germany

www.weidmueller.com

## Technické údaje

## Shoda produktu s prostředím

REACH SVHC	Lead 7439-92-1
SCIP	b25f3b7c-b874-4a4e-a8b2-4f423a7e2a65

## Důležitá poznámka

Informace o produktu	Tento produkt bude brzy nahrazen novým produktem. Prosíme nepoužívejte jej s novými systémy. Prosíme kontaktujte naši technickou podporu.
----------------------	--

## Osvědčení

Schválení



ROHS	Shoda
UL File Number Search	Web UL
Č. osvědčení (cULus)	E141197
Číslo certifikátu (cULusEX)	E223527

## Soubory ke stažení

Osvědčení/Certifikát/Prohlášení o shodě	<a href="#">DNV GL Certificate</a> <a href="#">Application notes – Declaration of Conformity</a>
Technické údaje	<a href="#">CAD data – STEP</a>
Software	<a href="#">Software – WaveTool.zip</a>
Uživatelská dokumentace	<a href="#">Instruction sheet</a>
Katalogy	<a href="#">Catalogues in PDF-format</a>
Brožury	

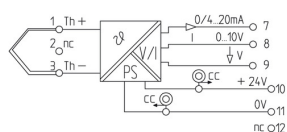
## WAS5 PRO THERMO

**Weidmüller Interface GmbH & Co. KG**  
Klingenbergstraße 26  
D-32758 Detmold  
Germany

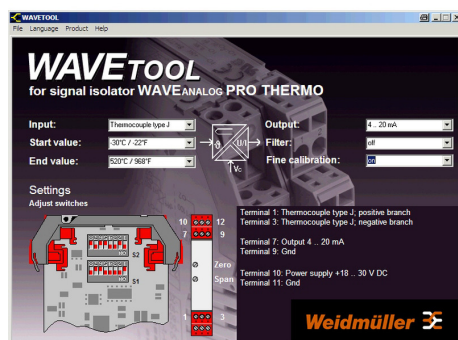
[www.weidmueller.com](http://www.weidmueller.com)

## Nákresy

### Symbol elektřiny



### Podobné ilustraci



Screenshot example, Wave tool software

## WAS5 PRO THERMO

Weidmüller Interface GmbH &amp; Co. KG

Klingenbergstraße 26

D-32758 Detmold

Germany

www.weidmueller.com

## Příslušenství

## Prázdné



Značky WS jsou ideální volbou pro konektory řady W. Díky jejich systémové kompatibilitě lze WS štítky využít i s řadami I a Z. Velká plocha na značení umožňuje dlouhé řetězce znaků, ale také víceřádkový text.

Štítky WS jsou ideální na značení pomocí dlouhých řetězců znaků. Díky osvědčenému formátu MultiCard je možný tisk pomocí tiskárny PrintJet CONNECT nebo plotteru.

- Lze nasazovat v pásech nebo jednotlivě
- Štítky v ověřeném formátu MultiCard

**Pro vlastní potisk:** Prosíme zašlete nám soubor pro náš software na značení M-Print PRO nebo M-Print PRO Online (bez instalace) s vašimi požadavky na značení.

## Všeobecné objednací údaje

Typ	WS 10/5 MC NE WS	Verze
Objednací číslo	<a href="#">635000000</a>	WS, Označení svorek, 10 x 5 mm, Rozteč v mm (P): 5.00 Weidmueller,
GTIN (EAN)	4008190261948	Allen-Bradley, Bílá
Množství	720 ks	

2.5 mm<sup>2</sup>

Zásuvné propojky nabízejí snadnou manipulaci a rychlou instalaci. To ušetří během instalace hodně času ve srovnání se šroubovými řešeními.

## Všeobecné objednací údaje

Typ	ZQV 2.5N/2 RT	Verze
Objednací číslo	<a href="#">717900000</a>	W řada, Spojovací konektor, 24 A
GTIN (EAN)	4008190349288	
Množství	60 ks	
Typ	ZQV 2.5N/2 GE	Verze
Objednací číslo	<a href="#">693800000</a>	W řada, Spojovací konektor, 24 A
GTIN (EAN)	4008190883621	
Množství	60 ks	
Typ	ZQV 2.5N/2 BL	Verze
Objednací číslo	<a href="#">717990000</a>	W řada, Spojovací konektor, 24 A
GTIN (EAN)	4008190349295	
Množství	60 ks	

**WAS5 PRO THERMO****Weidmüller Interface GmbH & Co. KG**

Klingenbergstraße 26

D-32758 Detmold

Germany

[www.weidmueller.com](http://www.weidmueller.com)**Příslušenství**

Typ	ZQV 2.5N/2 SW	Verze
Objednací číslo	<a href="#">6718080000</a>	W řada, Spojovací konektor, 24 A
GTIN (EAN)	4008190349301	
Množství	60 ks	