

## WDUL 4

**Weidmüller Interface GmbH & Co. KG**

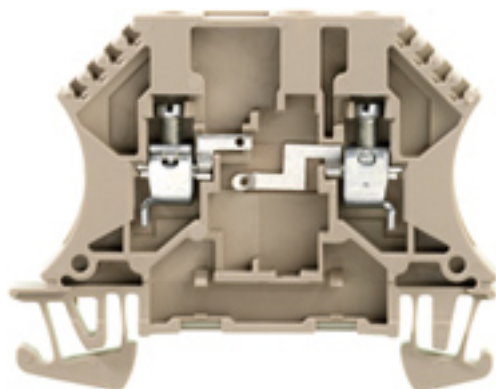
Klingenbergstraße 26

D-32758 Detmold

Germany

[www.weidmueller.com](http://www.weidmueller.com)

### Obrázek výrobku



Proč do průchozí svorky nezačlenit jednoduché elektrické funkce? Má stejné tenké provedení jako naše průchozí svorky – s dalšími funkcemi, jako jsou propojka, které lze použít. Často potřebujete jen malou součástku k tomu, abyste do své automatizační technologie integrovali externí zařízení. Díky našim modulárním svorkám s elektronickými součástkami to jde rychle, snadno a dokonale.

### Všeobecné objednací údaje

Verze	Komponentová svorkovnice, Šroubové připojení, Tmavě béžová, 4 mm <sup>2</sup> , 250 V, 250 V, Počet připojení: 2, Počet úrovní: 1, TS 35, V-O, Wemid
Číslo objednávky	<a href="#">8161820000</a>
Typ	WDUL 4
GTIN (EAN)	4008190348250
Množství	10 ks

## WDUL 4

Weidmüller Interface GmbH &amp; Co. KG

Klingenbergstraße 26

D-32758 Detmold

Germany

www.weidmueller.com

## Technické údaje

## Rozměry a hmotnosti

Hloubka	46,5 mm	Hloubka (v palcích)	1,831 inch
Hloubka včerně DIN lišty	47 mm	Výška	60 mm
Výška (v palcích)	2,362 inch	Šířka	6,5 mm
Šířka (v palcích)	0,256 inch	Čistá hmotnost	11,5 g

## Teploty

Skladovací teplota	-25 °C...55 °C	Trvalá provozní teplota, min.	-50 °C
Trvalá provozní teplota, max.	120 °C		

## Specifikace systému

Nutná koncová deska	Ano	Počet potenciálů	1
Počet úrovní	1	Počet svěrných bodů na úroveň	2
Počet pólů na řadu	1	Úrovně propojené interně	Ne
PE připojení	Ne	Lišta	TS 35
N-funkce	Ne	PE funkce	Ne
Funkce PEN	Ne		

## Údaje materiálu

Materiál	Wemid	Barevný	Tmavě béžová
Klasifikace hořlavosti UL 94	V-0		

## 2 upnutelné vodiče (H05V/H07V) se stejným průřezem (jmenovité připojení)

Průřez připojení vodiče, jemně stáčený, dva přisvorkované vodiče, min.	0,5 mm <sup>2</sup>	Průřez vodiče, jemně stáčený, dva přisvorkované vodiče, max.	1,5 mm <sup>2</sup>
Průřez vodičového připojení, jemně slané a s koncovkami DIN 46228/1, 2 upnutelné vodiče, max.	1,5 mm <sup>2</sup>	Průřez vodičového připojení, jemně slané a s koncovkami DIN 46228/1, 2 upnutelné vodiče, min.	0,5 mm <sup>2</sup>

## Další technická data

Otevřené strany	pravá	Počet podobných svorek	1
Typ montáže	Přichytka	Verze testovaná ve výbušném prostředí	Ne

## Data hodnocení

Jmenovitý průřez	4 mm <sup>2</sup>	Jmenovité napětí	250 V
Jmenovitý proud	120 mA	Proud při maximu vodičů	6 A
Standardy	IEC 60947-7-1	Vnitřní odpor podle IEC 60947-7-x	1 mΩ
Ztráta výkonu v souladu s normou IEC 60947-7-x	1,02 W	Kategorie rázového napětí	III
Závažnost znečištění	3		

## Rozměry

TS 35 offset	32 mm
--------------	-------

## WDUL 4

**Weidmüller Interface GmbH & Co. KG**  
Klingenbergstraße 26  
D-32758 Detmold  
Germany

www.weidmueller.com

## Technické údaje

## Vodiče k upevnění svorkou (jmenovité připojení)

Délka odizolování	9 mm	Měřidlo podle IEC 60947-1	A4
Počet připojení	2	Průřez propojení AWG, max.	AWG 12
Průřez propojení AWG, min.	AWG 22	Průřez připojení vodiče, jemně splétaný s koncovkami DIN 46228/1, max.	2,5 mm <sup>2</sup>
Průřez připojení vodiče, jemně splétaný s koncovkami DIN 46228/1, min.	0,5 mm <sup>2</sup>	Průřez připojení vodiče, jemně splétaný s koncovkami DIN 46228/4, max.	2,5 mm <sup>2</sup>
Průřez připojení vodiče, jemně splétaný s koncovkami DIN 46228/4, min.	0,5 mm <sup>2</sup>	Průřez připojení vodiče, pevné jádro, max.	6 mm <sup>2</sup>
Průřez připojení vodiče, pevné jádro, min.	0,5 mm <sup>2</sup>	Průřez připojení vodičů, jemně splétané, max.	4 mm <sup>2</sup>
Průřez připojení vodičů, jemně splétané, min.	0,5 mm <sup>2</sup>	Průřez připojení vodičů, jemně stáčené, max.	4 mm <sup>2</sup>
Průřez připojení vodičů, jemně stáčené, min.	0,5 mm <sup>2</sup>	Průřez připojení vodičů, splétané, max.	6 mm <sup>2</sup>
Průřez připojení vodičů, splétané, min.	1,5 mm <sup>2</sup>	Směr připojení	na straně
Svěrný šroub	M 3	Typ připojení	Šroubové připojení
Typ připojení 2	Šroubové připojení	Upínací rozsah, max.	6 mm <sup>2</sup>
Upínací rozsah, min.	0,13 mm <sup>2</sup>	Utahovací moment, max.	0,8 Nm
Utahovací moment, min.	0,6 Nm	Velikost nože	0,6 x 3,5 mm

## Všeobecně

Lišta	TS 35	Průřez propojení AWG, max.	AWG 12
Průřez propojení AWG, min.	AWG 22	Standardy	IEC 60947-7-1

## Klasifikace

ETIM 6.0	EC000903	ETIM 7.0	EC000903
ETIM 8.0	EC000903	ETIM 9.0	EC000903
ECLASS 9.0	27-14-11-27	ECLASS 9.1	27-14-11-47
ECLASS 10.0	27-14-11-27	ECLASS 11.0	27-14-11-27
ECLASS 12.0	27-14-11-27	ECLASS 13.0	27-25-01-14
ECLASS 14.0	27-25-01-14		

## Shoda produktu s prostředím

REACH SVHC	/
Stav souladu se směrnicí RoHS	V souladu bez výjimky

## Důležitá poznámka

Informace o produktu	Musí být dodržena povolená trvalá provozní teplota
----------------------	--

## Osvědčení

Schválení	
-----------	--



ROHS	Shoda
------	-------

## WDUL 4

**Weidmüller Interface GmbH & Co. KG**  
Klingenbergstraße 26  
D-32758 Detmold  
Germany

[www.weidmueller.com](http://www.weidmueller.com)

## Technické údaje

### Soubory ke stažení

Osvědčení/Certifikát/Prohlášení o shodě [CE Declaration of Conformity](#)  
[UKCA declaration of conformity](#)  
[Confirmation of Standards EN 45545-2\\_2020-10](#)

Technické údaje	<a href="#">CAD data – STEP</a>
Uživatelská dokumentace	<a href="#">StorageConditionsTerminalBlocks</a>
Katalogy	<a href="#">Catalogues in PDF-format</a>
Brožury	

### WDUL 4

**Weidmüller Interface GmbH & Co. KG**

Klingenbergstraße 26

D-32758 Detmold

Germany

[www.weidmueller.com](http://www.weidmueller.com)

## Nákresy



## WDUL 4

**Weidmüller Interface GmbH & Co. KG**  
Klingenbergstraße 26  
D-32758 Detmold  
Germany

[www.weidmueller.com](http://www.weidmueller.com)

## Příslušenství

### Řada SAK

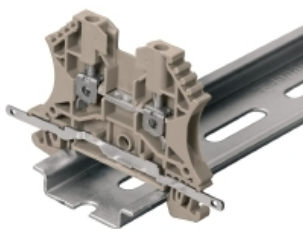
**SAK**  
Series

Nabídka produktů Weidmüller zahrnuje koncové držáky, které zaručují trvalou a spolehlivou montáž na přípojnicích a které brání sklouznutí. K dispozici jsou verze se šrouby i bez šroubů. Koncový držák nabízí více možností označení, také místo pro skupinové značky a rovněž držák zkušební zástrčky.

### Všeobecné objednací údaje

Typ	EW 35	Verze
Číslo objednávky	<a href="#">4983560000</a>	Bočnice, Běžová, TS 35, V-2, Wemid, Šířka: 8.5 mm, 100 °C
GTIN (EAN)	4008190181314	
Množství	50 ks	

### Připojení stínění



Pomocí LS 2.8 WDU2.5-10 lze velmi snadno přestavět mnohé průchozí modulární svorkovnice řady W. Vložení LS 2.8 WDU2.5-10 umožňuje provléknout stínicí opletení kabelu přímo na svorkovnici pájením nebo pomocí vhodného plochého kabelového oka.

### Všeobecné objednací údaje

Typ	LS 2.8 WDU2.5-10	Verze
Číslo objednávky	<a href="#">4956400000</a>	W řada, Sběrnice stínění
GTIN (EAN)	4008190036454	
Množství	100 ks	

## WDUL 4

Weidmüller Interface GmbH &amp; Co. KG

Klingenbergstraße 26

D-32758 Detmold

Germany

www.weidmueller.com

## Příslušenství

## Držák štítku značení



Držák značky nabízí možnost dodatečné montáže standardních značek s roztečí 5 nebo 5,1 mm. Úhlové držáky lze volitelně zacvaknout a lze je namontovat do všech standardních označovacích kanálů modulárních svorkovnic Klippon® Connect. Typy montážních značek naleznete v příslušném příslušenství držáku označení.

## Všeobecné objednací údaje

Typ	BZT 1 WS 10/5	Verze
Číslo objednávky	<a href="#">1905490000</a>	Příslušenství, Držák štítku značení
GTIN (EAN)	4032248270231	
Množství	100 ks	
Typ	BZT 1 ZA WS 10/5	Verze
Číslo objednávky	<a href="#">1905520000</a>	Příslušenství, Držák štítku značení
GTIN (EAN)	4032248270248	
Množství	100 ks	

## ZGB pantové skupinové držáky



ZGB 15 je otočný držák štítků. Tento držák na značky může pojmout značky na konektory Dekafix 5, WS 12/5 nebo vkládací štítky ESO 15.  
ZGB 30 je otočný držák štítků. Tento držák na značky může pojmout značky na konektory Dekafix 5, WS 12/5 nebo vkládací štítky ESO 7.  
Zasouvací štítky a ochranné pásky neleznete pod záložkou „Příslušenství“.

## Všeobecné objednací údaje

Typ	ZGB 30	Verze
Číslo objednávky	<a href="#">1911930000</a>	Označení svorek, Označení svorek, 32 x 7 mm, Rozteč v mm (P): 5.00
GTIN (EAN)	4008190002251	Weidmueller, Bílá
Množství	20 ks	
Typ	ZGB 15	Verze
Číslo objednávky	<a href="#">1936530000</a>	Označení svorek, Označení svorek, 15 x 7 mm, Rozteč v mm (P): 5.00
GTIN (EAN)	4008190297053	Weidmueller, Bílá
Množství	20 ks	

## WDUL 4

Weidmüller Interface GmbH &amp; Co. KG

Klingenbergstraße 26

D-32758 Detmold

Germany

www.weidmueller.com

## Příslušenství

2.5-10 mm<sup>2</sup>2.5-10  
mm<sup>2</sup>

Bočnice se připevňují na otevřenou stranu poslední modulární svorkovnice před zakončením. Použití bočnice zajišťuje funkci modulární svorkovnice a dané jmenovité napětí. Zaručuje ochranu proti kontaktu s živými částmi a dělá poslední svorkovnici bezpečnou na dotyk.

## Všeobecné objednací údaje

Typ	WAP 2.5-10 BL	Verze
Číslo objednávky	<a href="#">4050080000</a>	Koncová deska (svorky), Modrá, Výška: 56 mm, Šířka: 1.5 mm, V-0,
GTIN (EAN)	4008190136611	Wemid
Množství	50 ks	
Typ	WAP 2.5-10 GR	Verze
Číslo objednávky	<a href="#">4050050000</a>	Koncová deska (svorky), Šedá, Výška: 56 mm, Šířka: 1.5 mm, V-0,
GTIN (EAN)	4008190455484	Wemid
Množství	50 ks	
Typ	WAP 2.5-10 WS	Verze
Číslo objednávky	<a href="#">4050090000</a>	Koncová deska (svorky), Bílá, Výška: 56 mm, Šířka: 1.5 mm, V-0,
GTIN (EAN)	4008190406790	Wemid
Množství	50 ks	
Typ	WAP 16+35 WTW 2.5-10	Verze
Číslo objednávky	<a href="#">4050100000</a>	Koncová a dělicí deska pro svorky, Tmavě béžová, Výška: 56 mm,
GTIN (EAN)	4008190079901	Šířka: 1.5 mm, V-0, Wemid
Množství	20 ks	
Typ	WAP 2.5-10 GN	Verze
Číslo objednávky	<a href="#">4072200000</a>	Koncová deska (svorky), Zelená, Výška: 56 mm, Šířka: 1.5 mm, V-0,
GTIN (EAN)	4008190455491	Wemid
Množství	50 ks	
Typ	WAP 2.5-10	Verze
Číslo objednávky	<a href="#">4050000000</a>	Koncová deska (svorky), Tmavě béžová, Výška: 56 mm, Šířka: 1.5 mm,
GTIN (EAN)	4008190103149	V-0, Wemid
Množství	50 ks	
Typ	WAP 2.5-10 GE	Verze
Číslo objednávky	<a href="#">4050020000</a>	Koncová deska (svorky), Žlutá, Výška: 56 mm, Šířka: 1.5 mm, V-0,
GTIN (EAN)	4008190406776	Wemid
Množství	50 ks	
Typ	WAP 2.5-10 OR	Verze
Číslo objednávky	<a href="#">4050060000</a>	Koncová deska (svorky), Oranžová, Výška: 56 mm, Šířka: 1.5 mm, V-0,
GTIN (EAN)	4008190406769	Wemid
Množství	50 ks	
Typ	WAP 2.5-10 VI	Verze
Číslo objednávky	<a href="#">4072210000</a>	Koncová deska (svorky), Fialová, Výška: 56 mm, Šířka: 1.5 mm, V-0,
GTIN (EAN)	4008190455460	Wemid
Množství	50 ks	
Typ	WAP 2.5-10 SW	Verze
Číslo objednávky	<a href="#">4050010000</a>	Koncová deska (svorky), černá, Výška: 56 mm, Šířka: 1.5 mm, V-0,
GTIN (EAN)	4008190406806	Wemid
Množství	50 ks	

Datum vytvoření 4. října 2024 18:46:25 CEST

Stav katalogu 28.09.2024 / Vyhrazujeme si právo na technické změny.



## WDUL 4

Weidmüller Interface GmbH &amp; Co. KG

Klingenbergstraße 26

D-32758 Detmold

Germany

www.weidmueller.com

## Příslušenství

Typ	WAP 2.5-10 RT	Verze
Číslo objednávky	<a href="#">1050040000</a>	Koncová deska (svorky), Červená, Výška: 56 mm, Šířka: 1.5 mm, V-0,
GTIN (EAN)	4008190406783	Wemid
Množství	50 ks	
Typ	WAP 2.5-10 BR	Verze
Číslo objednávky	<a href="#">1050070000</a>	Koncová deska (svorky), Hnědá, Výška: 56 mm, Šířka: 1.5 mm, V-0,
GTIN (EAN)	4008190455507	Wemid
Množství	50 ks	

## Prázdné



Značka na konektory WAD je vhodná pro svorky řady W a bočnice WEW 35/2 a ZEW 35/2. Značky jsou k dispozici bez potisku, s vlastním potiskem nebo se standardním symbolem blesku. Značky WAD MultiCard jsou vhodné pro značení pomocí tiskáren PrintJet CONNECT.

**Pro vlastní potisk:** Prosíme zašlete nám soubor pro náš software na značení M-Print PRO nebo M-Print PRO Online (bez instalace) s vašimi požadavky na značení.

## Všeobecné objednací údaje

Typ	WAD 5 MC NE WS	Verze
Číslo objednávky	<a href="#">112910000</a>	Označení skupiny, Kryt, 33.3 x 5 mm, Rozteč v mm (P): 5.00 WDU 2.5,
GTIN (EAN)	4032248891689	WEW 35/2, ZEW 35/2, Bílá
Množství	48 ks	
Typ	WAD 5 MC NE GE	Verze
Číslo objednávky	<a href="#">112920000</a>	Označení skupiny, Kryt, 33.3 x 5 mm, Rozteč v mm (P): 5.00 WDU 2.5,
GTIN (EAN)	4032248891771	WEW 35/2, ZEW 35/2, Žlutá
Množství	48 ks	

## SchT skupinový držák značek



Skupinové držáky na značky SchT 5 S se připevňují přímo na lištu TS 32 (G-lišta) nebo na lištu TS 35 (cylindrová lišta). Je tudíž možné označit svorkovnici páskovým označením bez ohledu na její typ.

SchT 5 a SchT 5 S jsou vybaveny ochrannými pásky ESO 5, STR 5.

SchT 7 je otočný skupinový nosič značek na zasouvací štítky, který umožňuje snadný přístup k upínacímu šroubu. SchT 7 se používá s ochrannými pásky ESO 7, STR 7 nebo DEK 5.

Zasouvací štítky a ochranné pásky neleznete pod záložkou „Příslušenství“.

## Všeobecné objednací údaje

Typ	SCHT 7	Verze
Číslo objednávky	<a href="#">1517960000</a>	SCHT, Označení svorek, 39.3 x 8 mm, Rozteč v mm (P): 7.00
GTIN (EAN)	4008190001742	Weidmueller, Bílá
Množství	20 ks	