

RCM570012

Weidmüller Interface GmbH & Co. KG

Klingenbergstraße 26

D-32758 Detmold

Germany

www.weidmueller.com

Obrázek výrobku



Podobné ilustraci

Individuální relé v rámci RIDERSERIES RCM

- 4 CO kontakty
- Volitelné AC nebo DC cívky
- S testovacím tlačítkem

Všeobecné objednací údaje

| | |
|------------------|--|
| Verze | RIDERSERIES RCM, Relé, Počet kontaktů: 4, CO contact AgNi, Jmenovité řídicí napětí: 12 V DC, Trvalý proud: 6 A, Zásuvné připojení Plug-in, Testovací tlačítko k dispozici: Ano |
| Číslo objednávky | 8054360000 |
| Typ | RCM570012 |
| GTIN (EAN) | 4008190098322 |
| Množství | 10 ks |

Datum vytvoření 8. června 2024 3:35:04 CEST

Stav katalogu 01.06.2024 / Vyhrazujeme si právo na technické změny.

RCM570012

Weidmüller Interface GmbH & Co. KG

Klingenbergstraße 26

D-32758 Detmold

Germany

www.weidmueller.com

Technické údaje

Rozměry a hmotnosti

| | | | |
|----------------|---------|---------------------|------------|
| Hloubka | 29 mm | Hloubka (v palcích) | 1,142 inch |
| Výška | 28 mm | Výška (v palcích) | 1,102 inch |
| Šířka | 22,5 mm | Šířka (v palcích) | 0,886 inch |
| Čistá hmotnost | 30,3 g | | |

Teploty

| | | | |
|--------------------|---|------------------|----------------|
| Skladovací teplota | -40 °C...85 °C | Provozní teplota | -40 °C...70 °C |
| Vlhkost | Rel. vlhkost 40 °C / 93 %, bez kondenzace | | |

Jmenovité údaje UL

| | |
|----------------------|---------|
| Č. osvědčení (cURus) | E522350 |
|----------------------|---------|

Řídící strana

| | | | |
|--------------------------|---------|--------------------|--------------|
| Jmenovité řídicí napětí | 12 V DC | Jmenovitý proud DC | 62.5 mA |
| Jmenovité výkonové údaje | 750 mW | Odpor cívky | 192 Ω ± 10 % |
| Odchylka cívky | 10 % | Ukazatel stavu | Ne |

Strana zátěže

| | | | |
|---|--|-----------------------------------|---|
| Rated switching voltage | 240 V AC | Trvalý proud | 6 A |
| Max. četnost spínání při jmenovité zátěži | 0,1 Hz | Max. spínací napětí, AC | 250 V |
| Špičkový proud | 12 A / 20 ms | AC spínací výkon (odporový), max. | 1500 VA |
| DC spínací výkon (odporový), max. | 144 W @ 24 V | Odložení zapnutí | ≤ 15 ms |
| Odložení vypnutí | ≤ 10 ms | Typ kontaktu | 4 CO contact (AgNi) |
| Mechanická životnost | AC cívka 20 x 10 ⁶ spínacích cyklů, DC cívka 30 x 10 ⁶ spínacích cyklů | Min. spínací výkon | 1 mA @ 24 V, 10 mA @ 12 V, 100 mA @ 5 V |

Obecné údaje

| | | | |
|---|-----|----------------------------|--|
| Testovací tlačítko k dispozici | Ano | Verze testovacího tlačítka | Testovací tlačítko s aretací, Testovací tlačítko bez aretace |
| Indikátor pozice mechanického přepínače | Ano | Barevný | Transparentní |
| Klasifikace hořlavosti UL 94 | V-2 | | |

Koordinace izolace

| | | | |
|--|-----------------------------|--|--------------------------------|
| Jmenovité napětí | 250 V | Závažnost znečištění | 2 |
| Kategorie rázového napětí | III | Skupina izolačního materiálu | IIIa |
| Uvolnění a povrchové vzdálenosti, kontrolní strana - strana zátěže | ≥ 4 mm | Dielektrická pevnost, kontrolní strana - strana zátěže | 2,5 kV _{eff} / 1 min. |
| Dielektrická pevnost sousedních kontaktů | 2 kV _{eff} / 1 min | Dielektrická pevnost otevřeného kontaktu | 1,2 kV _{eff} / 1 min. |
| Impulse withstand voltage | 5 kV (1.2/50 μs) | Stupeň krytí | IP20 |

Další detaily o certifikacích / normách

| | | | |
|----------------------|----------------|--------------------|----------|
| Č. osvědčení (CSA) | 249409-2426937 | Č. osvědčení (VDE) | 40011762 |
| Č. osvědčení (cURus) | E522350 | | |

Datum vytvoření 8. června 2024 3:35:04 CEST

Stav katalogu 01.06.2024 / Vyhrazujeme si právo na technické změny.

2

RCM570012

Weidmüller Interface GmbH & Co. KG

Klingenbergstraße 26

D-32758 Detmold

Germany

www.weidmueller.com

Technické údaje

Data připojení

| | |
|-------------------------|---------------------------|
| Metoda připojení vodiče | Zásuvné připojení Plug-in |
|-------------------------|---------------------------|

Klasifikace

| | | | |
|-------------|-------------|-------------|-------------|
| ETIM 6.0 | EC001437 | ETIM 7.0 | EC001437 |
| ETIM 8.0 | EC001437 | ETIM 9.0 | EC001437 |
| ECLASS 9.0 | 27-37-16-01 | ECLASS 9.1 | 27-37-16-01 |
| ECLASS 10.0 | 27-37-16-01 | ECLASS 11.0 | 27-37-16-01 |
| ECLASS 12.0 | 27-37-16-01 | ECLASS 13.0 | 27-37-16-01 |

Osvědčení

Schválení



| | |
|-----------------------|---------|
| ROHS | Shoda |
| UL File Number Search | Web UL |
| Č. osvědčení (cURus) | E522350 |

Soubory ke stažení

Osvědčení/Certifikát/Prohlášení o shodě [EU Konformitätserklärung / EU Declaration of Conformity](#)Technické údaje [CAD data – STEP](#)Katalogy [Catalogues in PDF-format](#)

Brožury

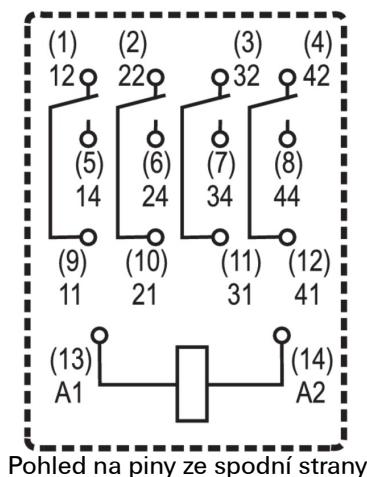
RCM570012

Weidmüller Interface GmbH & Co. KG
Klingenbergstraße 26
D-32758 Detmold
Germany

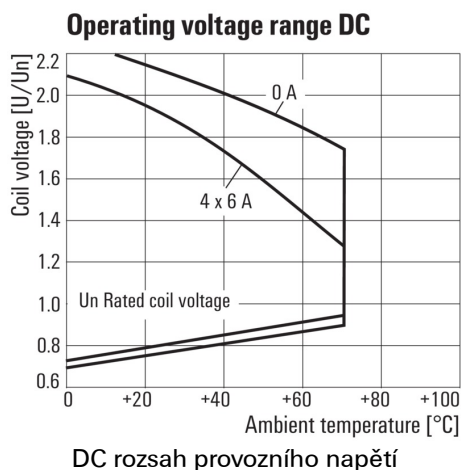
www.weidmueller.com

Nákresy

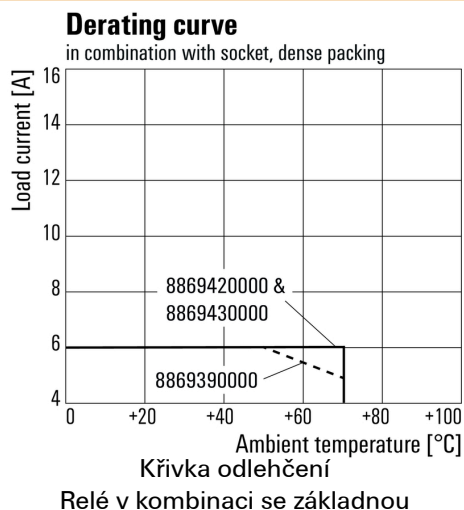
Schéma připojení



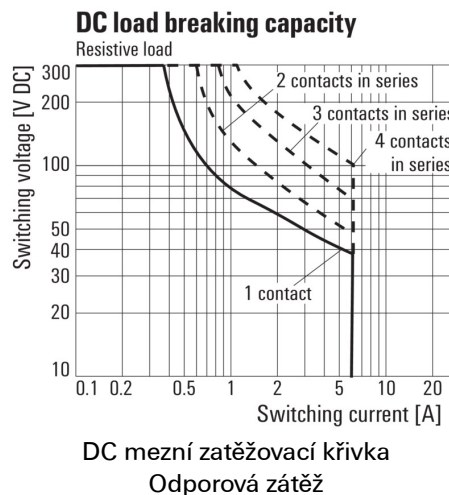
Graph



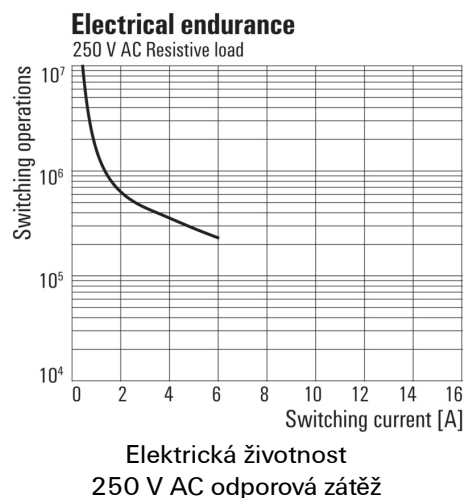
Graph



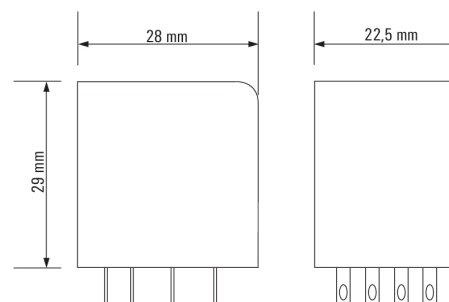
Graph



Graph



Dimensional drawing



RCM570012

Weidmüller Interface GmbH & Co. KG

Klingenbergstraße 26

D-32758 Detmold

Germany

www.weidmueller.com

Příslušenství

Úchytné spony



Příchytka pro relé RIDERSERIES RCM

- Kovová a plastová příchytka

Všeobecné objednací údaje

| | | |
|------------------|----------------------------|----------------------------|
| Typ | SCM-I CLIP M | Verze |
| Číslo objednávky | 4069450000 | RIDERSERIES RCM, Příchytka |
| GTIN (EAN) | 4032248614301 | |
| Množství | 10 ks | |
| Typ | SCM-I CLIP N | Verze |
| Číslo objednávky | 4075620000 | RIDERSERIES RCM, Příchytka |
| GTIN (EAN) | 4032248608577 | |
| Množství | 10 ks | |
| Typ | SCM-I CLIP P | Verze |
| Číslo objednávky | 4069440000 | RIDERSERIES RCM, Příchytka |
| GTIN (EAN) | 4032248614295 | |
| Množství | 10 ks | |

Propojka pro patici se šroubovým připojením

Křížové propojení zásuvek v rámci RIDERSERIES RCM



Všeobecné objednací údaje

| | | |
|------------------|----------------------------|-------------------------------------|
| Typ | SCM-I QV S | Verze |
| Číslo objednávky | 4132080000 | RIDERSERIES RCM, Spojovací konektor |
| GTIN (EAN) | 4032248912193 | |
| Množství | 10 ks | |

RCM570012

Weidmüller Interface GmbH & Co. KG
Klingenbergstraße 26
D-32758 Detmold
Germany

www.weidmueller.com

Příslušenství

ESG 6/17



Zaručená dlouhá životnost: ESG

Štítky v několika barvách a formátech mají silnou lepidlovou vrstvu k zajištění toho nejlepšího spojení s podkladovým materiálem. Díky dvojitému laminovanému polyesteru je základový materiál velmi tenký a zároveň extrémně odolný proti přetržení.

Vaše výhody s MultiMark

- "Různé materiály pro různé požadavky"
- Lze použít s vybavením od různých výrobců
- Značky na zařízení se známým designem

Všeobecné objednací údaje

| | | |
|------------------|----------------------------|---|
| Typ | ESG 6/17 MM WS | Verze |
| Číslo objednávky | 4005100000 | ESG, Značky na přístroje, 6 x 17 mm, Bílá |
| GTIN (EAN) | 4050118390728 | |
| Množství | 3 000 ks | |

LED / ochranná dioda



Zásuvné ochranné moduly pro reléové zásuvky SERIES RCI / RCM, s volitelnými ochrannými funkcemi.

- Volitelné se zelenou nebo červenou LED
- S nulovou diodou
- Pro DC napájecí napětí

Všeobecné objednací údaje

| | | |
|------------------|----------------------------|---|
| Typ | RIM-I 2 6/24VDC GN | Verze |
| Číslo objednávky | 4069600000 | RIDERSERIES, LED modul s ochrannou diodou, Jmenovité řídicí napětí: |
| GTIN (EAN) | 4032248614547 | 6...24 V DC, Zásuvné připojení Plug-in |
| Množství | 10 ks | |

| | | |
|------------------|----------------------------|---|
| Typ | RIM-I 2 6/24VDC | Verze |
| Číslo objednávky | 4069590000 | RIDERSERIES, LED modul s ochrannou diodou, Jmenovité řídicí napětí: |
| GTIN (EAN) | 4032248614530 | 6...24 V DC, Zásuvné připojení Plug-in |
| Množství | 10 ks | |

RCM570012

Weidmüller Interface GmbH & Co. KG

Klingenbergstraße 26

D-32758 Detmold

Germany

www.weidmueller.com

Příslušenství

Propojka pro patici s připojením PUSH IN

Křížové propojení zásuvek v rámci RIDERSERIES RCM



Všeobecné objednací údaje

| | | |
|------------------|----------------------------|-------------------------------------|
| Typ | SCM-I QV P | Verze |
| Číslo objednávky | 4670850000 | RIDERSERIES RCM, Spojovací konektor |
| GTIN (EAN) | 4032248631698 | |
| Množství | 10 ks | |

ESG 6/15



Zaručená dlouhá životnost: ESG

Štítky v několika barvách a formátech mají silnou lepidlovou vrstvu k zajištění toho nejlepšího spojení s podkladovým materiálem. Díky dvojitému laminovanému polyesteru je základový materiál velmi tenký a zároveň extrémně odolný proti přetržení.

Vaše výhody s MultiMark

- "Různé materiály pro různé požadavky"
- Lze použít s vybavením od různých výrobců
- Značky na zařízení se známým designem

Všeobecné objednací údaje

| | | |
|------------------|----------------------------|---|
| Typ | ESG 6/15 MM WS | Verze |
| Číslo objednávky | 4619940000 | ESG, Značky na přístroje, 6 x 15 mm, Bílá |
| GTIN (EAN) | 4050118626148 | |
| Množství | 3 000 ks | |

RCM570012

Weidmüller Interface GmbH & Co. KG

Klingenbergstraße 26

D-32758 Detmold

Germany

www.weidmueller.com

Příslušenství

Prázdné



ESG je vyzkoušený štítek ve formátu MultiCard pro řadu rozšířených elektrických zařízení. Výsledkem je vysoce kvalitní kontrastní označení zařízení.

K dispozici jsou různé typy pro zařízení od výrobců, jako jsou Siemens, ABB, Beckhoff atd.

Stručný přehled výhod:

- Štítky pro všestranné využití - samolepicí nebo připevňovací štítky, v závislosti na typu
- Pro sekvenční zařízení, např. ochranné kabelové jističe, dodáváme ESG štítky pro připnutí k liště na značky
- Individuální kvalita laserového tisku podle specifikací

Pro vlastní potisk: Prosíme zašlete nám soubor pro náš software na značení M-Print PRO nebo M-Print PRO Online (bez instalace) s vašimi požadavky na značení.

Všeobecné objednací údaje

| | | |
|------------------|----------------------------|--|
| Typ | ESG 9/26 SCM-I MC NE WS | Verze |
| Číslo objednávky | 4558330000 | ESG, Značky na přístroje x 26 mm, PA 66, Barevný: Bílá |
| GTIN (EAN) | 4050118569049 | |
| Množství | 80 ks | |

Ochranný modul



Zásuvné ochranné moduly pro reléové zásuvky SERIES RCI / RCM, s volitelnými ochrannými funkcemi.

- Volitelně s nulovou diodou, ochranným varistorem, zatěžovým odporem nebo RC filtrem

Všeobecné objednací údaje

| | | |
|------------------|----------------------------|---|
| Typ | RIM-I 1 6/230V | Verze |
| Číslo objednávky | 4969580000 | RIDERSERIES, Nulová dioda, Jmenovité řídicí napětí: 6...230 V DC, |
| GTIN (EAN) | 4032248614523 | Zásuvné připojení Plug-in |
| Množství | 10 ks | |

RCM570012

Weidmüller Interface GmbH & Co. KG

Klingenbergstraße 26

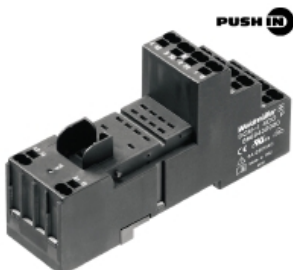
D-32758 Detmold

Germany

www.weidmueller.com

Příslušenství

Zásuvné konektory



Reléové zásuvky pro relé RIDERSERIES RCM

- 2, 3 a 4 CO kontakty
- Šroubové připojení a připojení PUSH IN
- Standardní a nízké

Všeobecné objednací údaje

| | | |
|------------------|----------------------------|---|
| Typ | SCM-I 4CO P | Verze |
| Číslo objednávky | 8969430000 | RIDERSERIES RCM, Reléová patice, Počet kontaktů: 4, CO contact, |
| GTIN (EAN) | 4032248614288 | Trvalý proud: 6 A, PUSH IN |
| Množství | 10 ks | |
| Typ | SCM-I 4CO N | Verze |
| Číslo objednávky | 8969390000 | RIDERSERIES RCM, Reléová patice, Počet kontaktů: 4, CO contact, |
| GTIN (EAN) | 4032248614257 | Trvalý proud: 6 A, Šroubové připojení |
| Množství | 10 ks | |
| Typ | SCM-I 4CO | Verze |
| Číslo objednávky | 8969420000 | RIDERSERIES RCM, Reléová patice, Počet kontaktů: 4, CO contact, |
| GTIN (EAN) | 4032248614271 | Trvalý proud: 6 A, Šroubové připojení |
| Množství | 10 ks | |

LED



Zásuvné ochranné moduly pro reléové zásuvky SERIES RCI / RCM, s volitelnými ochrannými funkcemi.

- Volitelné se zelenou nebo červenou LED
- Pro UC napájecí napětí

Všeobecné objednací údaje

| | | |
|------------------|----------------------------|---|
| Typ | RIM-I 3 6/24VUC | Verze |
| Číslo objednávky | 8969630000 | RIDERSERIES, LED modul, Jmenovité řídicí napětí: 6...24 V UC, |
| GTIN (EAN) | 4032248614578 | Zásuvné připojení Plug-in |
| Množství | 10 ks | |
| Typ | RIM-I 3 6/24VUC GN | Verze |
| Číslo objednávky | 8969640000 | RIDERSERIES, LED modul, Jmenovité řídicí napětí: 6...24 V UC, |
| GTIN (EAN) | 4032248614585 | Zásuvné připojení Plug-in |
| Množství | 10 ks | |

RCM570012

Weidmüller Interface GmbH & Co. KG
Klingenbergstraße 26
D-32758 Detmold
Germany

www.weidmueller.com

Nákresy

Miscellaneous

| Type | RCM | | | | | | Coil voltage | with LED | with LED + diode |
|------------------------------------|-----|--|--|--|--|--|-----------------------------|----------|------------------|
| RIDER Control Multiple | | | | | | | 006 6 V DC | L06 | |
| | | | | | | | 012 12 V DC | L12 | AB2 |
| Type of contact | | | | | | | 024 24 V DC | L24 | AC4 |
| 2 2CO | | | | | | | 048 48 V DC | L48 | AE8 |
| 3 3CO | | | | | | | 060 60 V DC | L60 | |
| 5 4CO | | | | | | | 110 110 V DC | M10 | BBO |
| | | | | | | | 220 220 V DC | N20 | |
| Contact material | | | | | | | 506 6 V AC | R06 | |
| 7 AgNi 90/10 with test button | | | | | | | 512 12 V AC | R12 | |
| 8 AgNi 90/10 hgp, with test button | | | | | | | 524 24 V AC | R24 | |
| | | | | | | | 548 48 V AC | R48 | |
| | | | | | | | 615 115 V AC | S15 | |
| | | | | | | | 730 230 V AC | T30 | |
| | | | | | | | Type of construction | | |
| | | | | | | | 0 Standard, 2,8mm Faston | | |

Kódy typů