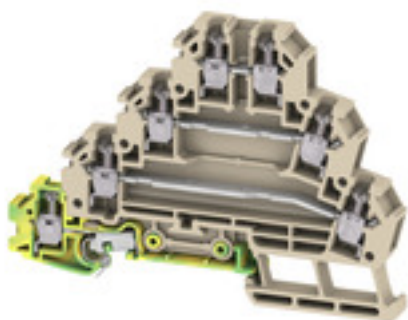


MAK 2.5 DB**Weidmüller Interface GmbH & Co. KG**

Klingenbergstraße 26

D-32758 Detmold

Germany

www.weidmueller.com**Obrázek výrobku**

Naše svorky pro připojení motoru nabízejí možnost pohodlného zapojení všech 3 fází včetně ochranného vodiče pouze na jedné svorkovnici.

Všeobecné objednací údaje

Verze	Řadová svorkovnice motorové přípojky (multiúrovňová), Šroubové připojení, 2.5, 500 V, 24 A, Tmavě béžová
Objednací číslo	7917030000
Typ	MAK 2.5 DB
GTIN (EAN)	4032248190928
Množství	50 ks

MAK 2.5 DB

Weidmüller Interface GmbH & Co. KG

Klingenbergstraße 26

D-32758 Detmold

Germany

www.weidmueller.com

Technické údaje

Rozměry a hmotnosti

Hloubka	63 mm	Hloubka (v palcích)	2,48 inch
Hloubka včetně DIN lišty	64 mm	Výška	88 mm
Výška (v palcích)	3,465 inch	Šířka	6,2 mm
Šířka (v palcích)	0,244 inch	Čistá hmotnost	23,24 g

Teploty

Skladovací teplota	-25 °C...55 °C	Trvalá provozní teplota, min.	-50 °C
Trvalá provozní teplota, max.	120 °C		

Specifikace systému

Verze	Šroubové připojení, S připojením uzemnění, Jeden konec bez konektoru	Nutná koncová deska	Ano
Počet potenciálů	4	Počet úrovní	4
Počet svěrných bodů na úroveň	2	Počet pólů na řadu	1
Úrovně propojené interně	Ne	PE připojení	Ano
Lišta	TS 35	N-funkce	Ne
PE funkce	Ano	Funkce PEN	Ne

Údaje materiálu

Materiál	Wemid	Barevný	Tmavě béžová
Klasifikace hořlavosti UL 94	V-0		

CSA data hodnocení

Průřez vodiče max. (CSA)	12 AWG	Průřez vodiče min. (CSA)	26 AWG
Velikost napětí B (CSA)	300 V	Velikost napětí C (CSA)	300 V
Velikost napětí D (CSA)	300 V	Velikost proudu B (CSA)	10 A
Velikost proudu C (CSA)	10 A	Velikost proudu D (CSA)	10 A
Č. osvědčení (CSA)	12400-320		

Další technická data

Návod k instalaci	Přímá montáž	Otevřené strany	pravá
Typ montáže	Přichytka	Verze testovaná ve výbušném prostředí	Ne

Data hodnocení

Jmenovitý průřez	2,5 mm ²	Jmenovité napětí	500 V
Jmenovité DC napětí	500 V	Jmenovitý proud	24 A
Proud při maximu vodičů	31 A	Standardy	IEC 60947-7-1 (-7-2)
Vnitřní odpor podle IEC 60947-7-x	1,33 mΩ	Jmenovité impulzní výdržné napětí	6 kV
Ztráta výkonu v souladu s normou IEC 60947-7-x	0,77 W	Kategorie rázového napětí	III
Závažnost znečištění	3		

Rozměry

TS 35 offset	28,1 mm
--------------	---------

MAK 2.5 DB

Weidmüller Interface GmbH & Co. KG

Klingenbergstraße 26

D-32758 Detmold

Germany

www.weidmueller.com

Technické údaje

UL data hodnocení

Průřez vodiče propojení v terénu max. (UR)	12 AWG	Průřez vodiče propojení v terénu min. (UR)	22 AWG
Průřez vodiče propojení z výroby max. (UR)	12 AWG	Průřez vodiče propojení z výroby min. (UR)	26 AWG
Velikost napětí D (UR)	300 V	Velikost proudu D (UR)	10 A
Č. osvědčení (UR)	E60693		

Vodiče k upevnění svorkou (jmenovité připojení)

Délka odizolování	8 mm
Měřidlo podle IEC 60947-1	A3
Počet připojení	7
Průřez připojení vodiče, jemně splétaný s koncovkami DIN 46228/1, max.	2,5 mm ²
Průřez připojení vodiče, jemně splétaný s koncovkami DIN 46228/1, min.	0,5 mm ²
Průřez připojení vodiče, jemně splétaný s koncovkami DIN 46228/4, max.	2,5 mm ²
Průřez připojení vodiče, jemně splétaný s koncovkami DIN 46228/4, min.	0,5 mm ²
Průřez připojení vodiče, pevné jádro, max.	4 mm ²
Průřez připojení vodiče, pevné jádro, min.	0,5 mm ²
Průřez připojení vodičů, jemně stáčené, max.	4 mm ²
Průřez připojení vodičů, jemně stáčené, min.	0,5 mm ²
Průřez připojení vodičů, splétané, max.	4 mm ²
Průřez připojení vodičů, splétané, min.	0,5 mm ²
Směr připojení	na straně
Svěrný šroub	M 2,5
Typ připojení	Šroubové připojení
Upínací rozsah, max.	4 mm ²
Upínací rozsah, min.	0,13 mm ²

MAK 2.5 DB

Weidmüller Interface GmbH & Co. KG

Klingenbergstraße 26

D-32758 Detmold

Germany

www.weidmueller.com

Technické údaje

Upínatelný vodič	Specifikace připojení		Šroubové připojení	
	Průřez připojení vodiče	Typ	pevný, H05(07) V-U	
		min.	0,5 mm ²	
		max.	4 mm ²	
		jmen.	2,5 mm ²	
	vodičová koncovka	Délka odizolování	min.	8 mm
			max.	8 mm
			jmen.	8 mm
		Utahovací moment	min.	0,4 Nm
			max.	0,6 Nm
		Doporučená dutinka na konci vodiče		
	Specifikace připojení		Šroubové připojení	
	Průřez připojení vodiče	Typ	splétaný, H07V-R	
		min.	0,5 mm ²	
		max.	4 mm ²	
		jmen.	2,5 mm ²	
	vodičová koncovka	Délka odizolování	min.	8 mm
			max.	8 mm
			jmen.	8 mm
		Utahovací moment	min.	0,4 Nm
			max.	0,6 Nm
		Doporučená dutinka na konci vodiče		
	Specifikace připojení		Šroubové připojení	
	vodičová koncovka	Délka odizolování	min.	8 mm
			max.	8 mm
			jmen.	8 mm
		Utahovací moment	min.	0,4 Nm
			max.	0,6 Nm
		Doporučená dutinka na konci vodiče		
Utahovací moment, max.		0,6 Nm		
Utahovací moment, min.		0,4 Nm		
Velikost nože		0,6 x 3,5 mm		

Všeobecně

Lišta	TS 35	Návod k instalaci	Přímá montáž
Standardy	IEC 60947-7-1 (-7-2)		

Klasifikace

ETIM 6.0	EC000897	ETIM 7.0	EC000897
ETIM 8.0	EC000897	ETIM 9.0	EC000897
ECLASS 9.0	27-14-11-20	ECLASS 9.1	27-14-11-20
ECLASS 10.0	27-14-11-20	ECLASS 11.0	27-14-11-20
ECLASS 12.0	27-14-11-20	ECLASS 13.0	27-25-01-02

Shoda produktu s prostředím

REACH SVHC	/
------------	---

MAK 2.5 DB

Weidmüller Interface GmbH & Co. KG

Klingenbergstraße 26

D-32758 Detmold

Germany

www.weidmueller.com

Technické údaje

Osvědčení

Schválení



ROHS	Shoda
UL File Number Search	Web UL
Č. osvědčení (UR)	E60693

Soubory ke stažení

Osvědčení/Certifikát/Prohlášení o shodě	Declaration of Conformity UKCA declaration of conformity
Technické údaje	CAD data – STEP
Technické údaje	Zuken E3.S
Uživatelská dokumentace	StorageConditions TerminalBlocks
Katalogy	Catalogues in PDF-format
Brožury	

MAK 2.5 DB

Weidmüller Interface GmbH & Co. KG

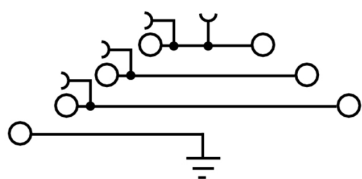
Klingenbergstraße 26

D-32758 Detmold

Germany

www.weidmueller.com

Nákresy



MAK 2.5 DB

Weidmüller Interface GmbH & Co. KG

Klingenbergstraße 26

D-32758 Detmold

Germany

www.weidmueller.com

Příslušenství

Řada W



Nabídka produktů Weidmüller zahrnuje koncové držáky, které zaručují trvalou a spolehlivou montáž na přípojnicích a které brání sklouznutí. K dispozici jsou verze se šrouby i bez šroubů. Koncový držák nabízí více možností označení, také místo pro skupinové značky a rovněž držák zkušební zástrčky.

Všeobecné objednací údaje

Typ	WEW 35/1	Verze
Objednací číslo	6059000000	Bočnice, Wemid, Tmavě béžová, Lišta: TS 35, Přišroubováno
GTIN (EAN)	4008190172282	
Množství	50 ks	
Typ	WEW 35/2	Verze
Objednací číslo	6061200000	Bočnice, Wemid, Tmavě béžová, Lišta: TS 35, Přišroubováno
GTIN (EAN)	4008190030230	
Množství	50 ks	

Držák štítku značení



Držák značky nabízí možnost dodatečné montáže standardních značek s roztečí 5 nebo 5,1 mm. Úhlové držáky lze volitelně zacvaknout a lze je namontovat do všech standardních označovacích kanálů modulárních svorkovnic Klippon® Connect. Typy montážních značek naleznete v příslušném příslušenství držáku označení.

Všeobecné objednací údaje

Typ	BZT 1 ZA WS 10/5	Verze
Objednací číslo	6805520000	Příslušenství, Držák štítku značení
GTIN (EAN)	4032248270248	
Množství	100 ks	
Typ	BZT 1 WS 10/5	Verze
Objednací číslo	6805490000	Příslušenství, Držák štítku značení
GTIN (EAN)	4032248270231	
Množství	100 ks	

MAK 2.5 DB

Weidmüller Interface GmbH & Co. KG
Klingenbergstraße 26
D-32758 Detmold
Germany

www.weidmueller.com

Příslušenství

2.5 mm²



Rozvod elektrické energie

S našimi průchozími svorkovnicemi řady W a optimalizovanými fázovými rozvodnými svorkovnicemi WPD bezpečně a efektivně rozvedete elektrickou energii do spotřebičů.

Všeobecné objednací údaje

Typ	AP MAK2.5 DB	Verze
Objednací číslo	6917000000	Koncová deska (svorky), 87.8 mm x 1.5 mm, Tmavě béžová
GTIN (EAN)	4032248190911	
Množství	20 ks	

Plochý šroubovák



VDE izolovaný plochý šroubovák, SDI DIN 7437, ISO 2380/2, výstup podle DIN 5264, ISO 2380/1. Rukojeť SoftFinish

Všeobecné objednací údaje

Typ	SDIS 0.6X3.5X100	Verze
Objednací číslo	6008390000	Šroubovák, Šroubovák
GTIN (EAN)	4032248056354	
Množství	1 ks	

MAK 2.5 DB

Weidmüller Interface GmbH & Co. KG

Klingenbergstraße 26

D-32758 Detmold

Germany

www.weidmueller.com

Příslušenství

Prázdné



Štítek Dekafix (DEK) je univerzální štítek pro všechny vodiče a zásuvné konektory i elektronické sub-sestavy. Tento systém je ideální pro krátké číselné sekvence a zahrnuje širokou řadu předtištěných značek.

Pásky pro rychlou instalaci v jediném pracovním kroku. Potisk je dobře čitelný, má perfektní kontrast a je k dispozici v různých šířkách.

- Široká řada potitštěných značek pro okamžité použití
- Pásky pro rychlou instalaci
- Značky na konektory vhodné pro všechny kabelové konektory
- K dispozici jako čisté MultiCard, nebo se standardním potiskem

Pro vlastní potisk: Prosíme zašlete nám soubor pro náš software na značení M-Print PRO nebo M-Print PRO Online (bez instalace) s vašimi požadavky na značení.

Všeobecné objednací údaje

Typ	DEK 5/5 MC NE WS	Verze
Objednací číslo	6609801044	Dekafix, Označení svorek, 5 x 5 mm, Rozteč v mm (P): 5.00
GTIN (EAN)	4008190397111	Weidmueller, Bílá
Množství	1 000 ks	

1.5 mm²

Díky četným národním a mezinárodním schválením a kvalifikacím v souladu s různými aplikačními normami je řada W univerzálním řešením připojení, zejména v náročných podmínkách. Šroubové připojení je již dlouho zavedeným připojovacím prvkem, který splňuje náročné požadavky na spolehlivost a funkčnost. I v tomto případě nastavuje naše řada W laťku hodně vysoko.

Všeobecné objednací údaje

Typ	VQB 1.5/50 RT	Verze
Objednací číslo	6633290000	Propojka (svorka), Přišroubováno, Počet pólů: 50, Rozteč v mm (P): 6.20, Izolované: Ano, 17.5 A, Červená
GTIN (EAN)	4008190257750	
Množství	5 ks	
Typ	VQB 1.5/50 BL	Verze
Objednací číslo	6633280000	Propojka (svorka), Přišroubováno, Počet pólů: 50, Rozteč v mm (P): 6.20, Izolované: Ano, 17.5 A, Modrá
GTIN (EAN)	4008190257743	
Množství	5 ks	
Typ	VQB 1.5/50 SW	Verze
Objednací číslo	6635120000	Propojka (svorka), Přišroubováno, Počet pólů: 50, Rozteč v mm (P): 6.20, Izolované: Ano, 17.5 A, černá
GTIN (EAN)	4008190262761	
Množství	5 ks	