

ACT20P-TMR-RTI-P**Weidmüller Interface GmbH & Co. KG**

Klingenbergstraße 26

D-32758 Detmold

Germany

www.weidmueller.com**Obrázek výrobku, Podobné ilustraci****FDT2****ACT20P: Flexibilní řešení**

- Přesné a vysoce funkční signálové převodníky
- Uvolňovací páčky zjednodušují manipulaci

Všeobecné objednací údaje

Verze	Monitorování limitní hodnoty, Vstup : Teplota, PT100, Výstup : 2 x relé
Objednací číslo	7760054352
Typ	ACT20P-TMR-RTI-P
GTIN (EAN)	4050118559453
Množství	1 ks

ACT20P-TMR-RTI-P

Weidmüller Interface GmbH & Co. KG

Klingenbergstraße 26

D-32758 Detmold

Germany

www.weidmueller.com

Technické údaje

Rozměry a hmotnosti

Hloubka	114,3 mm	Hloubka (v palcích)	4,5 inch
Výška	127,1 mm	Výška (v palcích)	5,004 inch
Šířka	22,5 mm	Šířka (v palcích)	0,886 inch
Čistá hmotnost	140 g		

Teploty

Skladovací teplota	-40 °C...85 °C	Provozní teplota	-25 °C...65 °C
Vlhkost	5–95% rel. vlhkost, T _U = 40 °C, bez kondenzace		

Vstup

Odpor	PTC: 0...4 kΩ	Počet vstupů	1
Snímač	PT100 (2-/3-/4- wire), PTC resistor (2- wire)	Temperature input range	S možností konfigurace, PT100: -200°C...850 °C

Výstup (digitální)

Funkce alarmu	Rozsah výstrahy: -200–850 °C, Mezní hodnoty: vysoká, nízká, okno, Hystereze: 2 °C (nastavitelná), Rozsah oken: min. 20 °C, Prodleva výstrahy: 0–10 s	Max. spínací frekvence	20 Hz
Max. spínací napětí, AC	250 V	Max. spínací napětí, DC	30 V
Počet digitálních výstupů	1	Rated switching current	5 A
Typ	2 x 1 - or 1 x 2 changeover contact relay		

Obecné údaje

Galvanické oddělení	3-cestný oddělovač, mezi vstupem / výstupem / zdrojem	Konfigurace	Se softwarem FDT/DTM, Vyžaduje konfigurační adaptér 8978580000 CBX200 USB
Lišta	TS 35	Long-term drift	0.1 % / 10.000 h
Napájecí napětí	20...264 VUC	Power consumption	≤ 100 mA @ 24 VDC, ≤ 120mA @ 24V AC
Přesnost	0,2 % FSR, ≤ 2 °C (PT100), ≤ 8 Ω (PTC)	Teplotní součinitel	≤ 100 ppm/K
Čas odezvy	≤ 500 ms		

Koordinace izolace

Galvanické oddělení	3-cestný oddělovač, mezi vstupem / výstupem / zdrojem	Impulse withstand voltage	4 kV (1.2/50 μs)
Izolační napětí	2 kV (Input /Output), 1 min, 50 Hz	Jmenovité napětí	300 V
Kategorie rázového napětí	III	Normy EMC	EN 61326-1
Závažnost znečištění	2		

Údaje o Ex aplikacích (ATEX)

Označování	II 3 G Ex ec nC IIC T5 Gc
------------	---------------------------

ACT20P-TMR-RTI-P

Weidmüller Interface GmbH & Co. KG

Klingenbergstraße 26

D-32758 Detmold

Germany

www.weidmueller.com

Technické údaje

Data připojení

Typ připojení	PUSH IN	Utahovací moment, min.	0,4 Nm
Utahovací moment, max.	0,6 Nm	Rozsah sevření, jmenovité připojení	2,5 mm ²
Upínací rozsah, min.	0,5 mm ²	Upínací rozsah, max.	2,5 mm ²
Průřez propojení AWG, min.	AWG 26	Průřez propojení AWG, max.	AWG 14
Průřez vodiče, pevný, min.	0,2 mm ²	Průřez vodiče, pevný, max.	2,5 mm ²
Průřez připojení vodičů, jemně stáčené, min.	0,2 mm ²	Průřez připojení vodičů, jemně stáčené, max.	2,5 mm ²
Průřez připojení vodiče, jemně splétaný s koncovkami DIN 46228/4, min.	0,2 mm ²	Průřez připojení vodiče, jemně splétaný s koncovkami DIN 46228/4, max.	2,5 mm ²

Klasifikace

ETIM 6.0	EC002919	ETIM 7.0	EC002919
ETIM 8.0	EC002919	ETIM 9.0	EC002919
ECLASS 9.0	27-21-01-29	ECLASS 9.1	27-21-01-29
ECLASS 10.0	27-21-01-29	ECLASS 11.0	27-21-01-29
ECLASS 12.0	27-21-01-29	ECLASS 13.0	27-21-01-29

Shoda produktu s prostředím

REACH SVHC	Lead 7439-92-1
SCIP	2f6dd957-421a-46db-a0c2-cf1609156924

Důležitá poznámka

Informace o produktu	Zařízení ACT20P-TMR-RTI-S zaznamenává signály snímače teploty (Pt100, PTC). Má dva nezávislé reléové výstupy, které vyšlou upozornění v případě, kdy úroveň překročí přednastavené mezní hodnoty teploty, nebo pod ně poklesnou.
Vlastnosti	<ul style="list-style-type: none"> Nastavení a monitorování se provádějí pomocí softwaru FDT/DTM „WI-Manager“. Provozní stav a reléový stav indikován pomocí LED na předním panelu. 4cestné galvanické oddělení mezi vstupem, výstupem a zdrojem napájení

Osvědčení

Schválení



ROHS	Shoda
UL File Number Search	Web UL
Č. osvědčení (cULus)	E338066

Soubory ke stažení

Osvědčení/Certifikát/Prohlášení o shodě	Application notes – ATEX Certification Application notes – IECEx Certification Application notes – Declaration of Conformity
Technické údaje	CAD data – STEP
Uživatelská dokumentace	Instruction sheet 20210120 Security Advisory - WI-Manager affected by MundM Software fdtCONTAINER vulnerability
Katalogy	Catalogues in PDF-format

Datum vytvoření 1. června 2024 22:28:33 CEST

Stav katalogu 18.05.2024 / Vyhrazujeme si právo na technické změny.

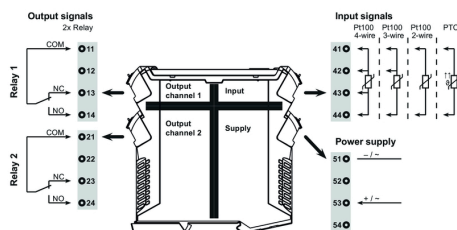
ACT20P-TMR-RTI-P

Weidmüller Interface GmbH & Co. KG
Klingenbergstraße 26
D-32758 Detmold
Germany

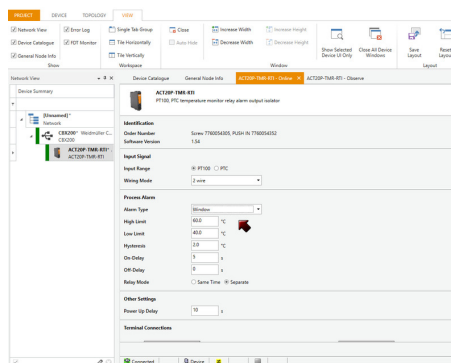
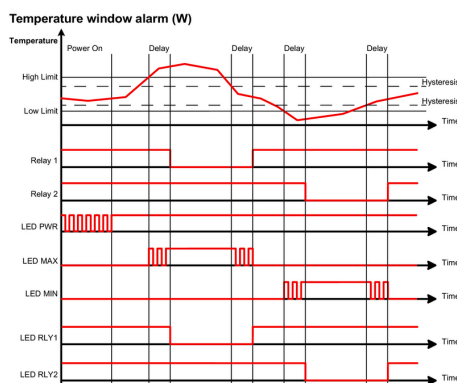
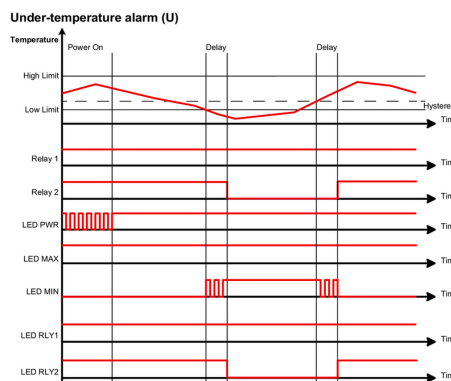
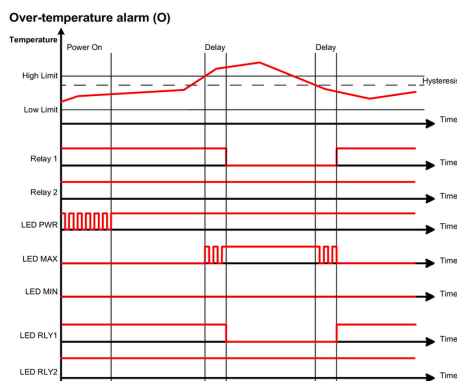
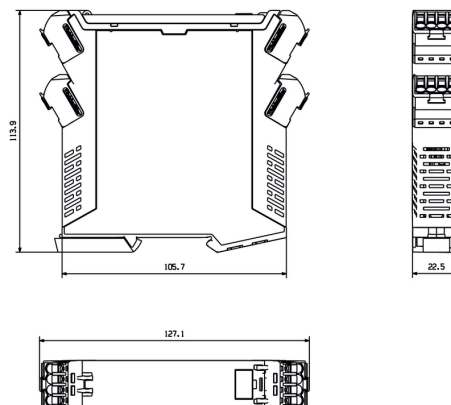
www.weidmueller.com

Nákresy

Connection diagram



Rozměrový výkres, Podobné ilustraci



screenshot of configuration with FDT2 / DTM software

ACT20P-TMR-RTI-P

Weidmüller Interface GmbH & Co. KG

Klingenbergstraße 26

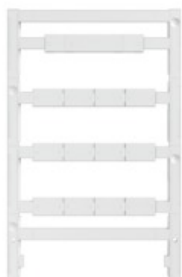
D-32758 Detmold

Germany

www.weidmueller.com

Příslušenství

Prázdné



ESG je vyzkoušený štítek ve formátu MultiCard pro řadu rozšířených elektrických zařízení. Výsledkem je vysoce kvalitní kontrastní označení zařízení.

K dispozici jsou různé typy pro zařízení od výrobců, jako jsou Siemens, ABB, Beckhoff atd.

Stručný přehled výhod:

- Štítky pro všestranné využití - samolepicí nebo připevňovací štítky, v závislosti na typu
- Pro sekvenční zařízení, např. ochranné kabelové jističe, dodáváme ESG štítky pro připnutí k liště na značky
- Individuální kvalita laserového tisku podle specifikací

Pro vlastní potisk: Prosíme zašlete nám soubor pro náš software na značení M-Print PRO nebo M-Print PRO Online (bez instalace) s vašimi požadavky na značení.

Všeobecné objednací údaje

Typ	ESG 8/13.5/43.3 SAI AU	Verze
Objednací číslo	6912130000	ESG, Značky na přístroje x 13.5 mm, PA 66, Barevný: Transparentní
GTIN (EAN)	4032248541164	
Množství	5 ks	

Konfigurační rozhraní



Všeobecné objednací údaje

Typ	CBX200 USB
Objednací číslo	6978580000
GTIN (EAN)	4032248813759
Množství	1 ks

ACT20P-TMR-RTI-P

Weidmüller Interface GmbH & Co. KG
Klingenbergstraße 26
D-32758 Detmold
Germany

www.weidmueller.com

Příslušenství

Prázdné



ESG je vyzkoušený štítek ve formátu MultiCard pro řadu rozšířených elektrických zařízení. Výsledkem je vysoce kvalitní kontrastní označení zařízení.

K dispozici jsou různé typy pro zařízení od výrobců, jako jsou Siemens, ABB, Beckhoff atd.

Stručný přehled výhod:

- Štítky pro všestranné využití - samolepicí nebo připevňovací štítky, v závislosti na typu
- Pro sekvenční zařízení, např. ochranné kabelové jističe, dodáváme ESG štítky pro připnutí k liště na značky
- Individuální kvalita laserového tisku podle specifikací

Pro vlastní potisk: Prosíme zašlete nám soubor pro náš software na značení M-Print PRO nebo M-Print PRO Online (bez instalace) s vašimi požadavky na značení.

Všeobecné objednávací údaje

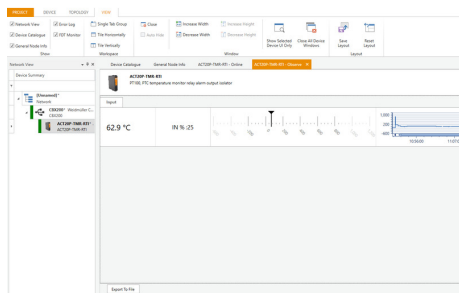
Typ	ESG 6.6/20 BHZ 5.00/04	Verze
Objednávací číslo	6082540000	ESG, Značky na přístroje x 20 mm, PA 66, Barevný: Bílá
GTIN (EAN)	4032248845439	
Množství	200 ks	

ACT20P-TMR-RTI-P

Weidmüller Interface GmbH & Co. KG
Klingenbergstraße 26
D-32758 Detmold
Germany

www.weidmueller.com

Nákresy



screenshot of "observe" with FDT2 / DTM software