

ACT20P-VM-AO-S

Weidmüller Interface GmbH & Co. KG

Klingenbergstraße 26

D-32758 Detmold

Germany

www.weidmueller.com

Obrázek výrobku



FDT2



ACT20P: Flexibilní řešení

- Přesné a vysoce funkční signálové převodníky
- Uvolňovací páčky zjednodušují manipulaci

Všeobecné objednací údaje

Verze	Signálový převodník/oddělovač, Vstup : AC/DC napětí, 0...600 V DC, 0...440 V AC, Výstup : 0-10 V, 0(4)-20 mA, Převodník/izolátor signálu
Objednací číslo	7760054306
Typ	ACT20P-VM-AO-S
GTIN (EAN)	6944169749087
Množství	1 ks

Datum vytvoření 23. května 2024 19:24:51 CEST

Stav katalogu 18.05.2024 / Vyhrazujeme si právo na technické změny.

ACT20P-VM-AO-S

Weidmüller Interface GmbH & Co. KG

Klingenbergstraße 26

D-32758 Detmold

Germany

www.weidmueller.com

Technické údaje

Rozměry a hmotnosti

Hloubka	114,3 mm	Hloubka (v palcích)	4,5 inch
Výška	119,2 mm	Výška (v palcích)	4,693 inch
Šířka	22,5 mm	Šířka (v palcích)	0,886 inch
Čistá hmotnost	110 g		

Teploty

Skladovací teplota	-40 °C...85 °C	Provozní teplota	-20 °C...60 °C
Vlhkost při provozní teplotě	0...95 % (bez kondenzace)	Vlhkost	5...95 %, bez kondenzace

Pravděpodobnost selhání

SIL v souladu s IEC 61508	Žádné	MTTF	140 a
---------------------------	-------	------	-------

Vstup

Input signal	U _{DC} , U _{AC} Efektivní hodnota (jen sinusová) 40...60 Hz	Počet vstupů	1
Vstupní napětí	0...30 V DC, 0...60 V DC, 0...150 V DC, 0...300 V DC, 0...440 V DC, 0...660 V DC, 0...60 V AC, 0...144 V AC, 0...300 V AC, 0...440 V AC, s možností konfigurace	Vstupní odpor	1 MΩ±5%

Výstup

Počet výstupů	1	Proud impedance zátěže	≤ 500 Ω
Type	aktivní, připojené řízení musí být pasivní	Výstupní napětí, pozn.	0...10 V
Výstupní proud	0...20 mA, 4...20 mA	napětí impedance zátěže	≥ 10 kΩ

Obecné údaje

Galvanické oddělení	3-cestný oddělovač, mezi vstupem / výstupem / zdrojem	Konfigurace	Se softwarem FDT/DTM, Vyžaduje konfigurační adaptér 8978580000 CBX200 USB
Lišta	TS 35	Napájecí napětí	24...240 VUC (±10%)
Power consumption	≤ 100 mA @ 24 VDC, ≤ 120mA @ 24V AC	Přesnost	0,5 % FSR
Teplotní součinitel	≤ 200 ppm/K	Čas odezvy	<300 ms

Koordinace izolace

Galvanické oddělení	3-cestný oddělovač, mezi vstupem / výstupem / zdrojem	Impulse withstand voltage	4 kV (1,2/50 μs) vstup – výstup, 4 kV (1,2/50 μs) vstup / napájení, 2,5 kV (1,2/50 μs) výstup / napájení
Izolační napětí	1,5 kV AC výstup / napájení, 2 kV AC vstup / výstup, 2 kV AC vstup / napájení	Jmenovité napětí	600 V vstup / výstup, 600 V vstup / napájení, 300 V výstup / napájení
Kategorie rázového napětí	III	Normy EMC	EN 61326-1, EN 61000-6-2, EN 61000-6-4
Závažnost znečištění	2		

Datum vytvoření 23. května 2024 19:24:51 CEST

Stav katalogu 18.05.2024 / Vyhrazujeme si právo na technické změny.

ACT20P-VM-AO-S

Weidmüller Interface GmbH & Co. KG

Klingenbergstraße 26

D-32758 Detmold

Germany

www.weidmueller.com

Technické údaje

Data připojení

Typ připojení	Šroubové připojení	Utahovací moment, min.	0,4 Nm
Utahovací moment, max.	0,6 Nm	Rozsah sevření, jmenovité připojení	1,5 mm ²
Upínací rozsah, min.	0,5 mm ²	Upínací rozsah, max.	2,5 mm ²
Průřez propojení AWG, min.	AWG 26	Průřez propojení AWG, max.	AWG 12

Klasifikace

ETIM 6.0	EC002653	ETIM 7.0	EC002653
ETIM 8.0	EC002653	ETIM 9.0	EC002653
ECLASS 9.0	27-21-01-20	ECLASS 9.1	27-21-01-20
ECLASS 10.0	27-21-01-20	ECLASS 11.0	27-21-01-20
ECLASS 12.0	27-21-01-20	ECLASS 13.0	27-21-01-20

Shoda produktu s prostředím

REACH SVHC	Lead 7439-92-1
SCIP	2f6dd957-421a-46db-a0c2-cf1609156924

Důležitá poznámka

Informace o produktu	<p>Analogový převodník napětí ACT20P-VM-AO-S měří DC nebo AC napětí. Analogový vstupní signál se lineárně převede na analogový výstupní signál (proud nebo napětí) a je galvanicky oddělen.</p> <p>Vlastnosti</p> <ul style="list-style-type: none"> Nastavení a monitorování se provádějí pomocí softwaru FDT/DTM „WI-Manager“. Signál a spouštění alarmu při překročení limitních hodnot nebo při reverzní polaritě DC výstupního napětí Přední LED ukazuje provozní stav 3cestné galvanické oddělení mezi vstupem, výstupem a zdrojem napájení
----------------------	---

Osvědčení

Schválení



ROHS	Shoda
UL File Number Search	Web UL
Č. osvědčení (cURus)	E469563

Soubory ke stažení

Osvědčení/Certifikát/Prohlášení o shodě	Application notes – Declaration of Conformity
Technické údaje	CAD data – STEP
Software	WI-Manager, DTM-Library for online installation Release notes for Weidmueller FDT-DTM Software version
Uživatelská dokumentace	Instruction sheet 20210120 Security Advisory - WI-Manager affected by MundM Software fdtCONTAINER vulnerability
Katalogy	Catalogues in PDF-format

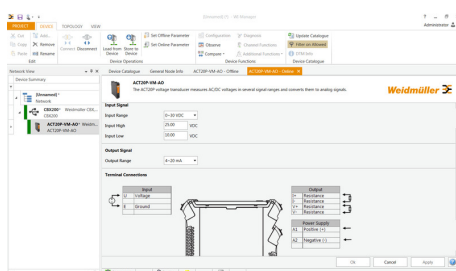
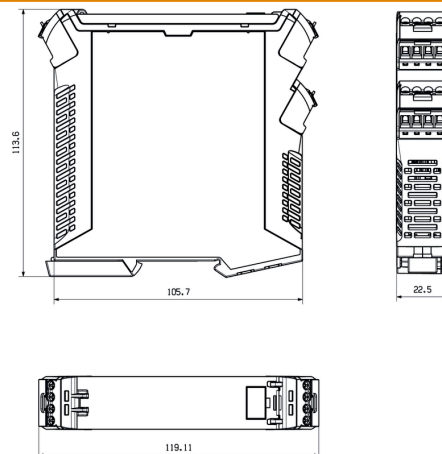
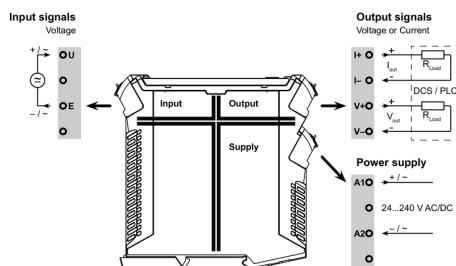
ACT20P-VM-AO-S

Weidmüller Interface GmbH & Co. KG
Klingenbergstraße 26
D-32758 Detmold
Germany

www.weidmueller.com

Nákresy

Rozměrový výkres



screenshot of configuration with FDT2 / DTM software

ACT20P-VM-AO-S

Weidmüller Interface GmbH & Co. KG
Klingenbergstraße 26
D-32758 Detmold
Germany

www.weidmueller.com

Příslušenství

Konfigurační rozhraní



Všeobecné objednací údaje

Typ	CBX200 USB
Objednací číslo	6978580000
GTIN (EAN)	4032248813759
Množství	1 ks

Prázdné



ESG je vyzkoušený štítek ve formátu MultiCard pro řadu rozšířených elektrických zařízení. Výsledkem je vysoce kvalitní kontrastní označení zařízení. K dispozici jsou různé typy pro zařízení od výrobců, jako jsou Siemens, ABB, Beckhoff atd.

Stručný přehled výhod:

- Štítky pro všestranné využití - samolepicí nebo připevňovací štítky, v závislosti na typu
- Pro sekvenční zařízení, např. ochranné kabelové jističe, dodáváme ESG štítky pro připnutí k liště na značky
- Individuální kvalita laserového tisku podle specifikací

Pro vlastní potisk: Prosíme zašlete nám soubor pro náš software na značení M-Print PRO nebo M-Print PRO Online (bez instalace) s vašimi požadavky na značení.

Všeobecné objednací údaje

Typ	ESG 6.6/20 BHZ 5.00/04	Verze
Objednací číslo	082540000	ESG, Značky na přístroje x 20 mm, PA 66, Barevný: Bílá
GTIN (EAN)	4032248845439	
Množství	200 ks	

ACT20P-VM-AO-S

Weidmüller Interface GmbH & Co. KG
Klingenbergstraße 26
D-32758 Detmold
Germany

www.weidmueller.com

Příslušenství

Prázdné



ESG je vyzkoušený štítek ve formátu MultiCard pro řadu rozšířených elektrických zařízení. Výsledkem je vysoce kvalitní kontrastní označení zařízení.

K dispozici jsou různé typy pro zařízení od výrobců, jako jsou Siemens, ABB, Beckhoff atd.

Stručný přehled výhod:

- Štítky pro všestranné využití - samolepicí nebo připevňovací štítky, v závislosti na typu
- Pro sekvenční zařízení, např. ochranné kabelové jističe, dodáváme ESG štítky pro připnutí k liště na značky
- Individuální kvalita laserového tisku podle specifikací

Pro vlastní potisk: Prosíme zašlete nám soubor pro náš software na značení M-Print PRO nebo M-Print PRO Online (bez instalace) s vašimi požadavky na značení.

Všeobecné objednávací údaje

Typ	ESG 8/13.5/43.3 SAI AU	Verze
Objednávací číslo	6912130000	ESG, Značky na přístroje x 13.5 mm, PA 66, Barevný: Transparentní
GTIN (EAN)	4032248541164	
Množství	5 ks	