

ACT20P-VMR-3PH-ILP-H-S

Weidmüller Interface GmbH & Co. KG
Klingenbergstraße 26
D-32758 Detmold
Germany

www.weidmueller.com

Obrázek výrobku



ACT20P: Flexibilní řešení

- Přesné a vysoce funkční signálové převodníky
- Uvolňovací páčky zjednodušují manipulaci

Všeobecné objednací údaje

| | |
|------------------|---|
| Verze | Monitorování limitní hodnoty, Vstup : 180...500 V AC, Výstup : 2 x relé, Vstup: 3fázové napětí, Výstup relé |
| Číslo objednávky | 7760054165 |
| Typ | ACT20P-VMR-3PH-ILP-H-S |
| GTIN (EAN) | 6944169689086 |
| Množství | 1 ks |

ACT20P-VMR-3PH-ILP-H-S

Weidmüller Interface GmbH & Co. KG

Klingenbergstraße 26

D-32758 Detmold

Germany

www.weidmueller.com

Technické údaje

Rozměry a hmotnosti

| | | | |
|----------------|----------|---------------------|------------|
| Hloubka | 114,3 mm | Hloubka (v palcích) | 4,5 inch |
| Výška | 117 mm | Výška (v palcích) | 4,606 inch |
| Šířka | 22,5 mm | Šířka (v palcích) | 0,886 inch |
| Čistá hmotnost | 233 g | | |

Teploty

| | | | |
|------------------------------|---------------------------|------------------|---------------------------------------|
| Skladovací teplota | -40 °C...85 °C | Provozní teplota | -20 °C...65 °C |
| Vlhkost při provozní teplotě | 0...95 % (bez kondenzace) | Vlhkost | Rel. vlhkost 5...85 %, bez kondenzace |

Pravděpodobnost selhání

| | |
|---------------------------|-------|
| SIL v souladu s IEC 61508 | Žádné |
|---------------------------|-------|

Vstup

| | | | |
|-------------------------|---|-----------------------|------------|
| Input measurement range | 200...480 VAC | Počet vstupů | 1 |
| Typ | 3fázový nebo 3fázový plus nulový vodič, AC napětí | Vstupní frekvence | 40...60 Hz |
| Vstupní napětí | 180...500 VAC | Vstupní odpor, napětí | ≥1,8MΩ |

Výstup

| | |
|---------------|---|
| Počet výstupů | 2 |
|---------------|---|

Výstup (digitální)

| | | | |
|---------------------------|--|-------------------------|--|
| Funkce alarmu | Horní a spodní mezní hodnota, rozsah, Lze aktivovat funkci podržení, Chyba fáze, Sled fází, Asymetrie, Prodleva výstrahy: 0–10 s | Hysteresis | 5 % při fázové asymetrii |
| Max. spínací frekvence | 20 Hz | Max. spínací napětí, AC | 250 V |
| Max. spínací napětí, DC | 30 V | Odložení zapnutí | 0...10 s, nastavitelné |
| Počet digitálních výstupů | 2 | Práh přepínání | Nastavitelné, MIN = 50...100 % x $U_{jmenovité}$ vstupní napětí (alarm podpětí), MAX = 70...120 % x $U_{jmenovité}$ vstupní napětí (alarm přepětí) |
| Rated switching current | 5 A | Typ | 2 x 1 - or 1 x 2 changeover contact relay, Relé lze přepínat |

Obecné údaje

| | | | |
|---------------------|---|---------------------|------------------------------|
| Galvanické oddělení | 2-cestný oddělovač, mezi vstupem/výstupem, ano, mezi vstupem / výstupem / zdrojem | Konfigurace | Přepínač DIP a potencio-metr |
| Lišta | TS 35 | Long-term drift | 0.1 % / 10.000 h |
| Napájecí napětí | napájeno vstupy měření napětí | Power consumption | ≤ 3VA, < 2 W |
| Přesnost | 3 % * $U_{jmenovité}$ napětí | Repeat accuracy | 2% * $U_{jmenovité}$ napětí |
| Stupeň krytí | IP20 | Teplotní součinitel | 350 ppm/K |
| Čas odezvy | ≤ 100 ms | | |

Datum vytvoření 17. června 2024 1:16:27 CEST

Stav katalogu 01.06.2024 / Vyhrazujeme si právo na technické změny.

ACT20P-VMR-3PH-ILP-H-S

Weidmüller Interface GmbH & Co. KG
Klingenbergstraße 26
D-32758 Detmold
Germany

www.weidmueller.com

Technické údaje

Koordinace izolace

| | | | |
|---------------------------|---|---------------------------|---|
| Galvanické oddělení | 2-cestný oddělovač, mezi vstupem/výstupem, ano, mezi vstupem / výstupem / zdrojem | Impulse withstand voltage | 6 kV (input - output), 4 kV (output 1- output 2), 1.2/50 µs |
| Izolační napětí | 2,5 kV (vstup / výstup) | Jmenovité napětí | 600 VAC (input - output), 300 VAC (output 1 - output 2) |
| Kategorie rázového napětí | III | Normy EMC | EN 61326-1 |
| Zkušební napětí | 0,5 kV | Závažnost znečištění | 2 |

Data připojení

| | | | |
|----------------------------|---------------------|-------------------------------------|---------------------|
| Typ připojení | Šroubové připojení | Utahovací moment, min. | 0,4 Nm |
| Utahovací moment, max. | 0,6 Nm | Rozsah sevření, jmenovité připojení | 1,5 mm ² |
| Upínací rozsah, min. | 0,5 mm ² | Upínací rozsah, max. | 2,5 mm ² |
| Průřez propojení AWG, min. | AWG 26 | Průřez propojení AWG, max. | AWG 12 |

Klasifikace

| | | | |
|-------------|-------------|-------------|-------------|
| ETIM 6.0 | EC002654 | ETIM 7.0 | EC002654 |
| ETIM 8.0 | EC002654 | ETIM 9.0 | EC002654 |
| ECLASS 9.0 | 27-21-01-22 | ECLASS 9.1 | 27-21-01-22 |
| ECLASS 10.0 | 27-21-01-22 | ECLASS 11.0 | 27-21-01-22 |
| ECLASS 12.0 | 27-21-01-22 | ECLASS 13.0 | 27-21-01-22 |

Shoda produktu s prostředím

| | |
|------------|--------------------------------------|
| REACH SVHC | Lead 7439-92-1 |
| SCIP | 2f6dd957-421a-46db-a0c2-cf1609156924 |

Důležitá poznámka

Informace o produktu
ACT20P-VMR-3PH-ILP-H je třífázové relé monitorování limitu bodu nastavení (3 fáze nebo 3 fáze plus nulový vodič). Zařízení je napájené vstupní měřicí smyčkou. Zařízení má dva oddělené reléové výstupy, které spouštějí alarm při fázové asymetrii, ztrátě fáze, při chybách fázové sekvence a chybách úhlu fáze a při překročení limitních hodnot předem nastaveného napětí nebo poklesu pod ně. Rovněž je možné nastavit alarm, který se spustí po nastavitelném časovém zpoždění.

Vlastnosti

- Napájení ze vstupního měřicího obvodu
- Manuální přední konfigurace pomocí spínače DIP, potenciometru a otočného spínače
- Různé funkce alarmu: fázová asymetrie, ztráta fáze, chyby fázové sekvence, chyby úhlu fáze, zpoždění alarmu, alarm při horní/spodní limitní hodnotě, alarm okna
- Přední LED ukazuje provozní stav a závadu.
- 3cestné galvanické oddělení mezi vstupem, výstupem 1 a výstupem 2.

Osvědčení

Schválení



| | |
|-----------------------|---------|
| ROHS | Shoda |
| UL File Number Search | Web UL |
| Č. osvědčení (cURus) | E469563 |

Datum vytvoření 17. června 2024 1:16:27 CEST

Stav katalogu 01.06.2024 / Vyhrazujeme si právo na technické změny.

ACT20P-VMR-3PH-ILP-H-S

Weidmüller Interface GmbH & Co. KG
Klingenbergstraße 26
D-32758 Detmold
Germany

www.weidmueller.com

Technické údaje

Soubory ke stažení

Osvědčení/Certifikát/Prohlášení o shodě [Application notes – Declaration of Conformity](#)

Technické údaje [CAD data – STEP](#)

Software [DIP switch configuration tool](#)

Uživatelská dokumentace [Instruction sheet](#)

Katalogy [Catalogues in PDF-format](#)

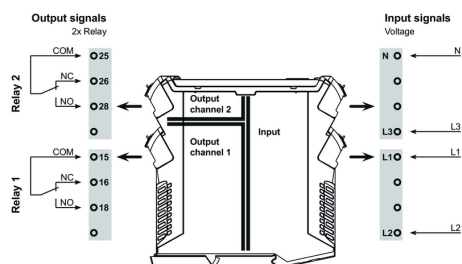
ACT20P-VMR-3PH-ILP-H-S

Weidmüller Interface GmbH & Co. KG
Klingenbergstraße 26
D-32758 Detmold
Germany

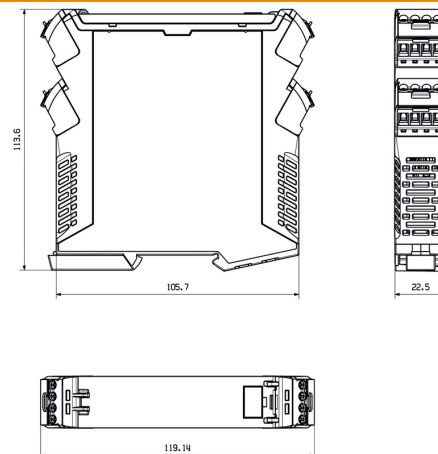
www.weidmueller.com

Nákresy

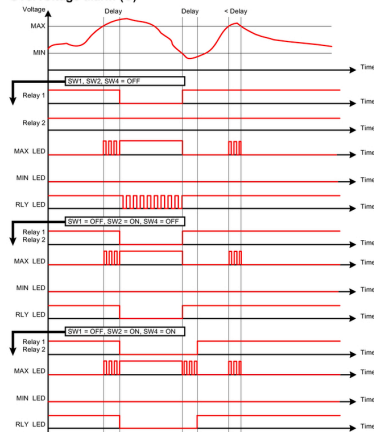
Connection diagram



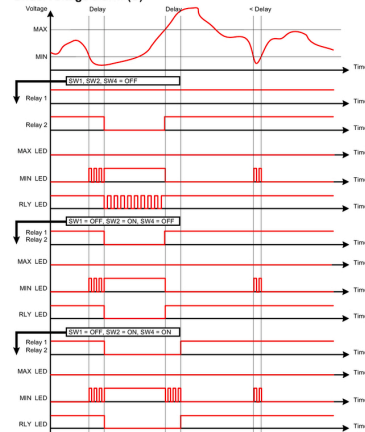
Rozměrový výkres



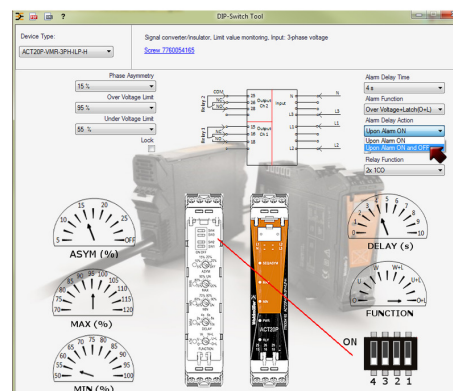
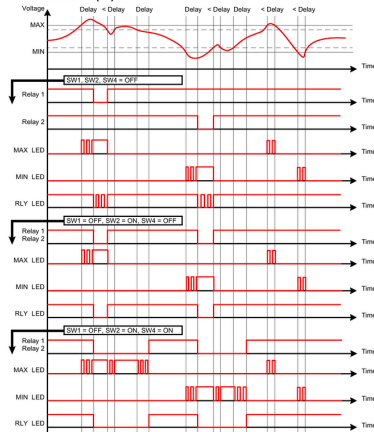
Overvoltage alarm (O)



Undervoltage alarm (U)



Window alarm (W)



example for DIP switch setting (with ACT20 tool)

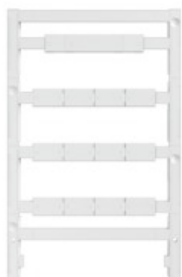
ACT20P-VMR-3PH-ILP-H-S

Weidmüller Interface GmbH & Co. KG
Klingenbergstraße 26
D-32758 Detmold
Germany

www.weidmueller.com

Příslušenství

Prázdné



ESG je vyzkoušený štítek ve formátu MultiCard pro řadu rozšířených elektrických zařízení. Výsledkem je vysoce kvalitní kontrastní označení zařízení.

K dispozici jsou různé typy pro zařízení od výrobců, jako jsou Siemens, ABB, Beckhoff atd.

Stručný přehled výhod:

- Štítky pro všestranné využití - samolepicí nebo připevňovací štítky, v závislosti na typu
- Pro sekvenční zařízení, např. ochranné kabelové jističe, dodáváme ESG štítky pro připnutí k liště na značky
- Individuální kvalita laserového tisku podle specifikací

Pro vlastní potisk: Prosíme zašlete nám soubor pro náš software na značení M-Print PRO nebo M-Print PRO Online (bez instalace) s vašimi požadavky na značení.

Všeobecné objednací údaje

| | | |
|------------------|--------------------------|---|
| Typ | ESG 8/13.5/43.3 SAI AU | Verze |
| Číslo objednávky | 12130000 | ESG, Značky na přístroje x 13.5 mm, PA 66, Barevný: Transparentní |
| GTIN (EAN) | 4032248541164 | |
| Množství | 5 ks | |

Prázdné



ESG je vyzkoušený štítek ve formátu MultiCard pro řadu rozšířených elektrických zařízení. Výsledkem je vysoce kvalitní kontrastní označení zařízení.

K dispozici jsou různé typy pro zařízení od výrobců, jako jsou Siemens, ABB, Beckhoff atd.

Stručný přehled výhod:

- Štítky pro všestranné využití - samolepicí nebo připevňovací štítky, v závislosti na typu
- Pro sekvenční zařízení, např. ochranné kabelové jističe, dodáváme ESG štítky pro připnutí k liště na značky
- Individuální kvalita laserového tisku podle specifikací

Pro vlastní potisk: Prosíme zašlete nám soubor pro náš software na značení M-Print PRO nebo M-Print PRO Online (bez instalace) s vašimi požadavky na značení.

Všeobecné objednací údaje

| | | |
|------------------|---------------------------|--|
| Typ | ESG 6.6/20 BHZ 5.00/04 | Verze |
| Číslo objednávky | 182540000 | ESG, Značky na přístroje x 20 mm, PA 66, Barevný: Bílá |
| GTIN (EAN) | 4032248845439 | |
| Množství | 200 ks | |