

EM120-RTU-2P**Weidmüller Interface GmbH & Co. KG**

Klingenbergstraße 26

D-32758 Detmold

Germany

www.weidmueller.com

**Elektroměry – BasicLine**

Klíčové funkce sběru dat o spotřebě energie

Přístroje BasicLine měří výkonové charakteristiky jednofázových nebo třífázových zátěží.

Za tímto účelem se uvádějí základní hodnoty, aby byla energetická náročnost systému přehledná.

Základní hodnoty se zobrazují přímo na přístroji a přenášejí se prostřednictvím sítě.

Naše zařízení jsou vhodná k montáži na horní profilové lišty nebo do čelního panelu.

Díky zaměření na základní funkce mají zařízení BasicLine velmi dobrý poměr cena-výkon.

Všeobecné objednací údaje

Verze	Měření/zobrazení výkonu pro 1-, 3fázové sítě, používání CT, impulzní výstup, Modbus RTU
Číslo objednávky	7760051004
Typ	EM120-RTU-2P
GTIN (EAN)	6944169818202
Množství	1 ks

EM120-RTU-2P

Weidmüller Interface GmbH & Co. KG

Klingenbergstraße 26

D-32758 Detmold

Germany

www.weidmueller.com

Technické údaje

Rozměry a hmotnosti

Hloubka	65 mm	Hloubka (v palcích)	2,559 inch
Výška	94,5 mm	Výška (v palcích)	3,72 inch
Šířka	72 mm	Šířka (v palcích)	2,835 inch
Čistá hmotnost	240 g		

Teploty

Skladovací teplota	40 °C...70 °C	Provozní teplota	-25 °C...55 °C
Vlhkost	0...95 % (bez kondenzace)		

Měření – vstup napětí

Frekvenční rozsah, max.	60 Hz	Frekvenční rozsah, min.	50 Hz
Kvadranty	4	Měřicí rozsah, napětí L–L, AC	240...480 V
Měřicí rozsah, napětí L–N, AC	138...276 V	Přesnost měření napětí	0,5 %
Sít o nízkém napětí	1 phase 2 wire (L + N), 3 phase 3 wire (L1 + L2 + L3), 3 phase 4 wire (L1 + L2 + L3 + N)	Typ napětí	AC
Třívodičový systém	Ano		

Vstup měřicího proudu

Jmenovitý proud	přes proudový transformátor 1 A/5 A	Kanály měření proudu	3
Max. proud	5000 A	Přesnost měření proudu	0,5 %

Komunikace

Adresování	1 - 247	Komunikace	Obousměrný
Parita	ne, sudé, liché	Přenosová rychlost v bodech	9600/19200/38400 bit/s
Stop bity	1, 2	Rozhraní	RS485
Protokol	Modbus RTU		

EM120-RTU-2P

Weidmüller Interface GmbH & Co. KG

Klingenbergstraße 26

D-32758 Detmold

Germany

www.weidmueller.com

Technické údaje

Technické údaje

Display value	Napětí, aktuální měřená hodnota, Zdánlivý výkon, Jalový výkon, Účinník, Frekvence, Požadavek importu / exportu činného výkonu, Celkový import / export činné energie, Celkový import / export jalové energie, Celková poptávka systémového napájení	Displej	
Displejové monitorování (monitor)	Digitální LCD	Jmenovitý proud	LCD přes proudový transformátor 1 A/5 A
Max. proud	5000 A	Stupeň krytí	IP51
Typ montáže		Verze	Měření/zobrazení výkonu pro 1-, 3fázové sítě, používání CT, impulzní výstup, Modbus RTU
	DIN lišta	Závažnost znečištění	2
Vstup účinníku	1 %	Měřicí rozsah, napětí L-L, AC	240...480 V
Měřicí rozsah, napětí L-N, AC	138...276 V	Napájecí napětí	85...275 V AC
Kategorie rázového napětí	III	Kvadranty	4
Třívodičový systém	Ano	Výsledek měření, po vteřinách	100 ms
Vzorkovací frekvence 50/60 Hz	14,4 kHz	Přesnost měření napětí	0,5 %
Kanály měření proudu	3	Přesnost měření pro aktivní energii (kWh, .../5 A)	Třída 0,5
Přesnost měření proudu	0,5 %		

Vstupy/výstupy

Digitální výstup konfigurovatelný	Typ vstupu	3 fáze AC (3P, 3P + N), Sekundární strana proudového transformátoru 0-1 A nebo 0-5 A
Ano		
Počet impulzních výstupů	2	Teplotní vstup
		Ne

Záznam údajů měření

Registr intervalu aktualizace	100 ms	Software	Konfigurační nástroje EM
-------------------------------	--------	----------	--------------------------

Koordinace izolace

Kategorie rázového napětí	III	Závažnost znečištění	2
---------------------------	-----	----------------------	---

Data připojení

Délka odizolování	8 mm	Typ připojení	Šroubové připojení
Průřez připojení vodičů, jemně stáčené, min.	0,5 mm ²	Průřez připojení vodičů, jemně stáčené, max.	1,5 mm ²
Průřez připojení vodiče, jemně stáčené, dva přisvorkované vodiče, min.	0,5 mm ²	Průřez vodiče, jemně stáčený, dva přisvorkované vodiče, max.	1,5 mm ²

Klasifikace

ETIM 6.0	EC002301	ETIM 7.0	EC002301
ETIM 8.0	EC002301	ETIM 9.0	EC002301
ECLASS 9.0	27-14-23-30	ECLASS 9.1	27-21-03-01
ECLASS 10.0	27-14-23-30	ECLASS 11.0	27-14-23-30
ECLASS 12.0	27-14-23-30	ECLASS 13.0	27-14-23-30

Datum vytvoření 16. června 2024 18:57:34 CEST

Stav katalogu 01.06.2024 / Vyhrazujeme si právo na technické změny.

EM120-RTU-2P**Weidmüller Interface GmbH & Co. KG**

Klingenbergstraße 26

D-32758 Detmold

Germany

www.weidmueller.com**Technické údaje****Osvědčení**

Schválení



ROHS

Shoda

Soubory ke staženíOsvědčení/Certifikát/Prohlášení o shodě [Declaration of Conformity](#)Technické údaje [CAD data – STEP](#)Software [EM configuration tools](#)
[Device description – Device description – MODBUS address list](#)Uživatelská dokumentace [Manual EM configuration tools Chinese](#)
[Manual EM configuration tools English](#)
[Manual EM120 Chinese](#)
[Manual EM120 English](#)Katalogy [Catalogues in PDF-format](#)

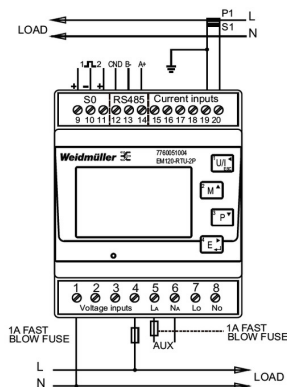
EM120-RTU-2P

Weidmüller Interface GmbH & Co. KG
Klingenbergstraße 26
D-32758 Detmold
Germany

www.weidmueller.com

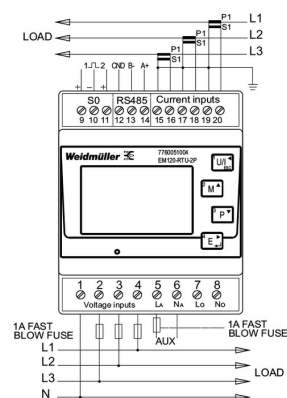
Nákresy

Příklad kabeláže



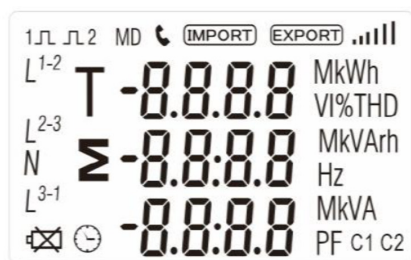
1P2W

Příklad kabeláže



3P4W

Rozvržení



Full screen