

EM122-RTU-2P

Weidmüller Interface GmbH & Co. KG

Klingenbergstraße 26

D-32758 Detmold

Germany

www.weidmueller.com

**Elektroměry – BasicLine**

Klíčové funkce sběru dat o spotřebě energie

Přístroje BasicLine měří výkonové charakteristiky jednofázových nebo třífázových zátěží.

Za tímto účelem se uvádějí základní hodnoty, aby byla energetická náročnost systému přehledná.

Základní hodnoty se zobrazují přímo na přístroji a přenášejí se prostřednictvím sítě.

Naše zařízení jsou vhodná k montáži na horní profilové lišty nebo do čelního panelu.

Díky zaměření na základní funkce mají zařízení BasicLine velmi dobrý poměr cena-výkon.

Všeobecné objednací údaje

| | |
|-----------------|------------------------------------------------------------------------------------------------|
| Verze | Měření/zobrazení výkonu pro 1-, 3fázové sítě, 100 A, přímé měření, impulzní výstup, Modbus RTU |
| Objednací číslo | 7760051003 |
| Typ | EM122-RTU-2P |
| GTIN (EAN) | 6944169818196 |
| Množství | 1 ks |

EM122-RTU-2P

Weidmüller Interface GmbH & Co. KG

Klingenbergstraße 26

D-32758 Detmold

Germany

www.weidmueller.com

Technické údaje

Rozměry a hmotnosti

| | | | |
|----------------|--------|---------------------|------------|
| Hloubka | 66 mm | Hloubka (v palcích) | 2,598 inch |
| Výška | 100 mm | Výška (v palcích) | 3,937 inch |
| Šířka | 72 mm | Šířka (v palcích) | 2,835 inch |
| Čistá hmotnost | 350 g | | |

Teploty

| | | | |
|--------------------|---------------------------|------------------|----------------|
| Skladovací teplota | -40 °C...80 °C | Provozní teplota | -25 °C...55 °C |
| Vlhkost | 0...90 % (bez kondenzace) | | |

Měření – vstup napětí

| | | | |
|-------------------------------|-------------|-------------------------------|------------------------------------------------------------------------------------------|
| Frekvenční rozsah, max. | 60 Hz | Frekvenční rozsah, min. | 50 Hz |
| Měřicí rozsah, napětí L–L, AC | 240...480 V | Měřicí rozsah, napětí L–N, AC | 176...276 V |
| Přesnost měření napětí | 0,5 % | Sít o nízkém napětí | 1 phase 2 wire (L + N), 3 phase 3 wire (L1 + L2 + L3), 3 phase 4 wire (L1 + L2 + L3 + N) |
| Typ napětí | AC | Třívodičový systém | Ano |
| Čtyřvodičový systém | Ano | | |

Vstup měřicího proudu

| | | | |
|-------------------------------|--------------------|------------------------|-------|
| Jmenovitý proud | 10 A | Kanály měření proudu | 3 |
| Max. proud | 100 A | Přesnost měření proudu | 0,5 % |
| Připojení vstupního kabelu AC | Šroubové připojení | | |

Komunikace

| | | | |
|------------|-----------------|-----------------------------|------------------------|
| Adresování | 1 - 247 | Komunikace | Obousměrný |
| Parita | ne, sudé, liché | Přenosová rychlost v bodech | 9600/19200/38400 bit/s |
| Stop bity | 1, 2 | Rozhraní | RS485 |
| Protokol | Modbus RTU | | |

EM122-RTU-2P

Weidmüller Interface GmbH & Co. KG

Klingenbergstraße 26

D-32758 Detmold

Germany

www.weidmueller.com

Technické údaje

Technické údaje

| | | | |
|----------------------------------------------------|-----------------------------------------------------------------------------------------------------------------------------------------------------------------------------------------------------------------------------------------------------|-------------------------------|-------------|
| Display value | Napětí, aktuální měřená hodnota, Zdánlivý výkon, Jalový výkon, Účinník, Frekvence, Požadavek importu / exportu činného výkonu, Celkový import / export činné energie, Celkový import / export jalové energie, Celková poptávka systémového napájení | Displej | LCD |
| Jmenovitý proud | 10 A | Max. proud | 100 A |
| Stupeň krytí | IP51 | Typ montáže | DIN lišta |
| Verze | Měření/zobrazení výkonu pro 1-, 3fázové sítě, 100 A, přímé měření, impulzní výstup,, Modbus RTU | Vstup účinníku | 1 % |
| Závažnost znečištění | 2 | Měřicí rozsah, napětí L-N, AC | 176...276 V |
| Měřicí rozsah, napětí L-L, AC | 240...480 V | Kategorie rázového napětí | III |
| Třívodičový systém | Ano | Čtyřvodičový systém | Ano |
| Vzorkovací frekvence 50/60 Hz | 4,1 kHz | Nepřetržitá měření | Ano |
| Výsledek měření, po vteřinách | 100 ms | Kanály měření proudu | 3 |
| Přesnost měření napětí | 0,5 % | Přesnost měření proudu | 0,5 % |
| Přesnost měření pro aktivní energii (kWh, .../5 A) | Třída 0,5 | | |

Vstupy/výstupy

| | | | |
|-----------------------------------|-----|--------------------------|---|
| Digitální výstup konfigurovatelný | Ano | Počet impulzních výstupů | 2 |
|-----------------------------------|-----|--------------------------|---|

Záznam údajů měření

| | | | |
|-------------------------------|--------|----------|--------------------------|
| Registr intervalu aktualizace | 100 ms | Software | Konfigurační nástroje EM |
|-------------------------------|--------|----------|--------------------------|

Koordinace izolace

| | | | |
|---------------------------|------------------|------------------------------------------------|------------------------------|
| Impulse withstand voltage | 6 kV (1,2/50 µs) | Izolace, napětí - vstup nebo výstup / napájení | 4 kV _{eff} / 1 min. |
| Kategorie rázového napětí | III | Závažnost znečištění | 2 |

Data připojení

| | | | |
|------------------------------------------------------------------------|---------------------|--------------------------------------------------------------|--------------------|
| Délka odizolování | 8 mm | Typ připojení | Šroubové připojení |
| Průřez připojení vodičů, jemně stáčené, min. | 0,5 mm ² | Průřez připojení vodičů, jemně stáčené, max. | 2 mm ² |
| Průřez připojení vodiče, jemně stáčené, dva přisvorkované vodiče, min. | 2,5 mm ² | Průřez vodiče, jemně stáčený, dva přisvorkované vodiče, max. | 25 mm ² |

Klasifikace

| | | | |
|-------------|-------------|-------------|-------------|
| ETIM 6.0 | EC002301 | ETIM 7.0 | EC002301 |
| ETIM 8.0 | EC002301 | ETIM 9.0 | EC002301 |
| ECLASS 9.0 | 27-14-23-30 | ECLASS 9.1 | 27-21-03-01 |
| ECLASS 10.0 | 27-14-23-30 | ECLASS 11.0 | 27-14-23-30 |
| ECLASS 12.0 | 27-14-23-30 | ECLASS 13.0 | 27-14-23-30 |

EM122-RTU-2P**Weidmüller Interface GmbH & Co. KG**

Klingenbergstraße 26

D-32758 Detmold

Germany

www.weidmueller.com**Technické údaje****Osvědčení**

Schválení



ROHS

Shoda

Soubory ke staženíOsvědčení/Certifikát/Prohlášení o shodě [Declaration of Conformity](#)Technické údaje [CAD data – STEP](#)Software [EM configuration tools](#)[Device description – Device description – MODBUS address list](#)Uživatelská dokumentace [Manual EM configuration tools Chinese](#)[Manual EM configuration tools English](#)[Manual EM122 Chinese](#)[Manual EM122 English](#)Katalogy [Catalogues in PDF-format](#)

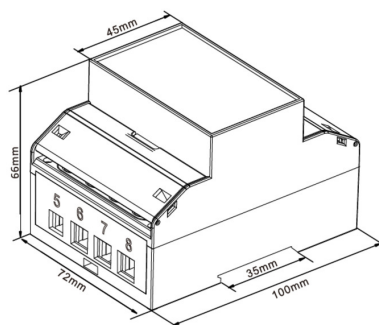
EM122-RTU-2P

Weidmüller Interface GmbH & Co. KG
Klingenbergstraße 26
D-32758 Detmold
Germany

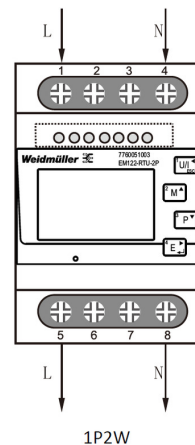
www.weidmueller.com

Nákresy

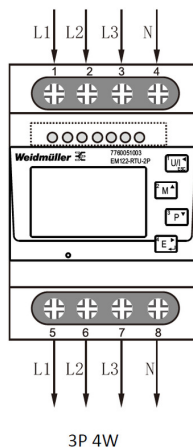
Rozměrový výkres



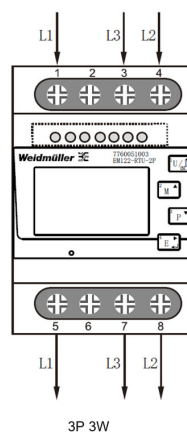
Příklad kabeláže



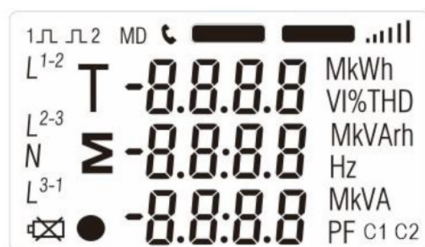
Příklad kabeláže



Příklad kabeláže



Rozvržení



Full screen