

B2CF 3.50/22/180FZE SN OR BX

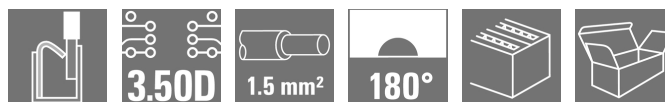
Weidmüller Interface GmbH & Co. KG

Klingenbergstraße 26

D-32758 Detmold

Germany

www.weidmueller.com

**Nová generace kompaktních instalací:
Zavedený standard pro připojení signálů ukazuje
směr.**

Maximální hustota připojení v minimálním prostoru – 2-úrovňový B2CF ukazuje směr v připojení typických kabelů snímačů do 1,5 mm². Překlenuje mezeru mezi nedostatkem prostoru a zvýšenou funkčností.

Výsledkem je řešení připojení standardních průmyslových kabelů s roztečí 1,75 mm, které je o 30 % menší než podobné instalace s roztečí 2,5 mm – a má 100 % odolnosti rozteče 3,5 mm.

Kompaktní a bezpečné:

Spolehlivá metoda připojení vodiče: **Bez potřeby údržby díky PUSH IN**

Bezpečný konektor samec: **Dotyková ochrana**

Spolehlivé připojení pro použití v extrémních podmínkách:

Uvolňovací západka

Připojení budoucnosti: **Bezhalogenové izolační materiály**

Spolehlivé značení: **Velká pinová značka**

Bezpečná instalace: **Pohodlné kódování**

Hlavní výhody pro vaše aplikace:

Efektivita – maximální hustota komponentů na obvodové desce.

Vhodné pro průmyslové použití – minimální velikost s maximální pevností.

Procesová optimalizace – automatická montáž a pájení přetavením; rychlé připojení.

Jednoduché použití – bezpečná instalace a připojení vodiče bez potřeby náradí.

Orientované na aplikaci: snadné značení a spolehlivé kódování navzdory kompaktním rozměrům.

Miniaturizace je více než jen vyšší hustota funkcí v menším prostoru:

každý ušetřený milimetr prostoru znamená menší prostorové požadavky a tím pádem nižší náklady na instalaci pro zákazníka.

Všeobecné objednací údaje

Verze	Zásuvný konektor PCB plug in, zdířka, 3.50 mm, Počet pólů: 22, 180°, Připojení PUSH IN s akčním členem, Upínací rozsah, max. : 1.5 mm ² , Box
Objednací číslo	3021420000
Typ	B2CF 3.50/22/180FZE SN OR BX
GTIN (EAN)	4099986937659
Množství	36 ks
Údaje výrobku	IEC: 320 V / 13.4 A / 0.14 - 1.5 mm ² UL: 300 V / 9.5 A / AWG 30 - AWG 16
Balení	Box

B2CF 3.50/22/180FZE SN OR BX**Weidmüller Interface GmbH & Co. KG**

Klingenbergstraße 26

D-32758 Detmold

Germany

www.weidmueller.com

Technické údaje**Rozměry a hmotnosti**

Hloubka	19,9 mm	Hloubka (v palcích)	0,783 inch
Výška	17,25 mm	Výška (v palcích)	0,679 inch
Šířka	41,9 mm	Šířka (v palcích)	1,65 inch
Čistá hmotnost	16,174 g		

Systémové parametry

Skupina produktů	OMNIMATE Signal - řada B2C/S2C 3,50 - 2řadé		
Typ připojení	Připojení v provozu		
Metoda připojení vodiče	Připojení PUSH IN s akčním členem		
Rozteč v mm (P)	3,5 mm		
Rozteč v palcích (P)	0,138 "		
Směr výstupu vodiče	180°		
Počet pólů	22		
L1 v mm	31,5 mm		
L1 v palcích	1,24 "		
Počet řad	1		
Množství řady kolíků	2		
Jmenovitý průřez	15 mm ²		
Ochrana bezpečná proti dotyku dle normy DIN VDE 57 106	Bezpečné před dotykem prstů		
Ochrana bezpečná proti dotyku dle normy DIN VDE 0470	IP20 zapojené/ IP10 nezapojené		
Stupeň krytí	IP20, plně nainstalované		
Může být kódováno	Ano		
Délka odizolování	10 mm		
Hrot šroubováku	0,4 x 2,5		
Standard hrotu šroubováku	DIN 5264		
Cykly zapojování	25		
Zásuvná síla / pól, max.	3,5 N		
Tažná síla / pól, max.	3,5 N		
Utahovací moment	Typ krouticího momentu	Příruba šroubu	
	Informace o použití	Utahovací moment	min. 0,15 Nm
			max. 0,2 Nm

Balení

Balení	Box	Délka VPE	348 mm
Šířka VPE	134 mm	Výška VPE	57 mm

Typové testy

Test: Trvanlivost značení	Standard	IEC 61984 část 6.2 a 7.3.2 / 10.11 vzor převzatý z IEC 60068-2-70 / 12.95	
	Test	označení původu, identifikace typu, rozteč, typ materiálu, hodiny s datumem, označení schválení UL, označení schválení cULus	
	Vyhodnocení	k dispozici	
	Test	trvanlivost	
	Vyhodnocení	vyhovělo	

B2CF 3.50/22/180FZE SN OR BX

Weidmüller Interface GmbH & Co. KG
Klingenbergstraße 26
D-32758 Detmold
Germany

www.weidmueller.com

Technické údaje

Test: Nezapojení (není vyměnitelnost)	Standard	IEC 61984, oddíl 6.3 a 6.9.1 / 10.11, IEC 60512-13-5 / 02.06
	Test	otočeno o 180° bez kódových prvků
	Vyhodnocení	vyhovělo
	Test	otočeno o 180° s kódovými prvky
	Vyhodnocení	vyhovělo
	Test	vizuální zkouška
	Vyhodnocení	vyhovělo
Test: průřez připojitelný svorkami	Standard	IEC 60999-1, oddíl 7 a 9.1 / 11.99, IEC 60947-1, oddíl 8.2.4.5.1 / 03.11
	Typ vodiče	Typ vodiče a průřez vo- pevný 0,14 mm ² díče
		Typ vodiče a průřez vo- splétaný 0,14 mm ² díče
		Typ vodiče a průřez vo- pevný 1,5 mm ² díče
		Typ vodiče a průřez vo- splétaný 1,5 mm ² díče
		Typ vodiče a průřez vo- AWG 26/1 díče
		Typ vodiče a průřez vo- AWG 26/19 díče
		Typ vodiče a průřez vo- AWG 16/1 díče
		Typ vodiče a průřez vo- AWG 16/19 díče
	Vyhodnocení	vyhovělo
	Standard	IEC 60999-1, oddíl 9.4 / 11.99
	Požadavek	0,2 kg
	Typ vodiče	Typ vodiče a průřez vo- AWG 26/1 díče
		Typ vodiče a průřez vo- AWG 26/19 díče
	Vyhodnocení	vyhovělo
Test poškození a náhodného uvolnění vodičů	Požadavek	0,3 kg
	Typ vodiče	Typ vodiče a průřez vo- H05V-U0,75 díče
		Typ vodiče a průřez vo- H05V-K0,75 díče
	Vyhodnocení	vyhovělo
	Požadavek	0,4 kg
	Typ vodiče	Typ vodiče a průřez vo- H07V-U1,5 díče
		Typ vodiče a průřez vo- H07V-K1,5 díče
		Typ vodiče a průřez vo- AWG 16/1 díče
		Typ vodiče a průřez vo- AWG 16/19 díče
	Vyhodnocení	vyhovělo

B2CF 3.50/22/180FZE SN OR BX**Weidmüller Interface GmbH & Co. KG**

Klingenbergstraße 26

D-32758 Detmold

Germany

www.weidmueller.com

Technické údaje

Test vytažení	Standard	IEC 60999-1, oddíl 9.5 / 11.99
	Požadavek	≥10 N
	Typ vodiče	Typ vodiče a průřez vo- AWG 26/1 díče
		Typ vodiče a průřez vo- AWG 26/19 díče
	Vyhodnocení	vyhovělo
	Požadavek	≥20 N
	Typ vodiče	Typ vodiče a průřez vo- H05V-U0,75 díče
		Typ vodiče a průřez vo- H05V-K0,75 díče
	Vyhodnocení	vyhovělo
	Požadavek	≥40 N
	Typ vodiče	Typ vodiče a průřez vo- H07V-U1,5 díče
		Typ vodiče a průřez vo- H07V-K1,5 díče
		Typ vodiče a průřez vo- AWG 16/1 díče
		Typ vodiče a průřez vo- AWG 16/19 díče
	Vyhodnocení	vyhovělo

Údaje o materiálu

Izolační materiál	PA 66 GF 30	Barevný	Oranžová
Barevný graf (podobné)	RAL 2000	Skupina izolačního materiálu	II
Komparativní index sledování (CTI)	≥ 600	Izolační síla	≥ 10 ⁸ Ω
Klasifikace hořlavosti UL 94	V-0	Materiál kontaktu	Slitina mědi
Povrch kontaktu	pocínované	Struktura vrstev kontaktu konektoru	2...5 μm Sn žárově pocínované
Skladovací teplota, min.	-40 °C	Skladovací teplota, max.	70 °C
Provozní teplota, min.	-50 °C	Provozní teplota, max.	120 °C
Teplotní rozsah, instalace, min.	-40 °C	Teplotní rozsah, instalace, max.	120 °C

Vodiče vhodné k připojení

Upínací rozsah, min.	0,14 mm ²	Upínací rozsah, max.	1,5 mm ²
Průřez propojení AWG, min.	AWG 30	Průřez propojení AWG, max.	AWG 16
Pevné, min. H05(07) V-U	0,14 mm ²	Pevné, max. H05(07) V-U	1,5 mm ²
Pružné, min. H05(07) V-K	0,14 mm ²	Pružné, max. H05(07) V-K	1,5 mm ²
dutinkou s plastovým límcem, , DIN 46228 pt 4, min.	0,14 mm ²	dutinkou s plastovým límcem, DIN 46228 pt 4, max.	1 mm ²
s vodičem a dutinkou, DIN 46228 pt 1, min.	0,14 mm ²	s vodičem a dutinkou, DIN 46228 pt 1, max.	1,5 mm ²
Referenční text	Vnější průměr plastové obímky by neměl být větší než rozteč (P), Délka koncovky se vybírá v závislosti na produktu a jmenovitém napětí.		

B2CF 3.50/22/180FZE SN OR BX**Weidmüller Interface GmbH & Co. KG**

Klingenbergstraße 26

D-32758 Detmold

Germany

www.weidmueller.com

Technické údaje**Jmenovité údaje podle IEC**

testováno podle normy

IEC 60664-1, IEC 61984

Jmenovitý proud, max. počet pólů
(Tu=20 °C)

10 A

Jmenovitý proud, max. počet pólů
(Tu=40 °C)

9 A

Jmenovité napětí pro třídu přepětí / stupeň znečištění III/2

160 V

Jmenovité impulzní napětí pro třídu přepětí / stupeň znečištění II/2

2,5 kV

Jmenovité impulzní napětí pro třídu přepětí / stupeň znečištění III/3

2,5 kV

Jmenovitý proud, min. počet pólů
(Tu=20 °C)

13,4 A

Jmenovitý proud, min. počet pólů
(Tu=40 °C)

12 A

Jmenovité napětí pro třídu přepětí / stupeň znečištění II/2

320 V

Jmenovité napětí pro třídu přepětí / stupeň znečištění III/3

160 V

Jmenovité impulzní napětí pro třídu přepětí / stupeň znečištění II/2

2,5 kV

Krátkodobý odpor proti zkratovému proudu

3 x 1 s s 80 A

Jmenovité údaje podle CSA

Jmenovité napětí (aplikační skupina B / CSA)

300 V

Jmenovité napětí (aplikační skupina D / CSA)

300 V

Jmenovitý proud (aplikační skupina C / CSA)

9,5 A

Průřez vodiče AWG, min.

AWG 30

Jmenovité napětí (aplikační skupina C / CSA)

50 V

Jmenovitý proud (aplikační skupina B / CSA)

9,5 A

Jmenovitý proud (aplikační skupina D / CSA)

9,5 A

Průřez vodiče AWG, max.

AWG 16

Jmenovité údaje podle UL 1059

Institut (cURus)



Č. osvědčení (cURus)

E60693

Jmenovité napětí (aplikační skupina B / UL 1059)

300 V

Jmenovité napětí (aplikační skupina D / UL 1059)

300 V

Jmenovitý proud (aplikační skupina C / UL 1059)

9,5 A

Průřez vodiče, AWG, min.

AWG 30

Odkaz na hodnoty pro schválení
Specifikace jsou maximální hodnoty, podrobnosti viz příslušná certifikace.

Jmenovité napětí (aplikační skupina C / UL 1059)

50 V

Jmenovitý proud (aplikační skupina B / UL 1059)

9,5 A

Jmenovitý proud (aplikační skupina D / UL 1059)

9,5 A

Průřez vodiče, AWG, max.

AWG 16

Klasifikace

ETIM 6.0

EC002638

ETIM 8.0

EC002638

ECLASS 9.0

27-44-03-09

ECLASS 10.0

27-44-03-09

ECLASS 12.0

27-46-02-02

ETIM 7.0

EC002638

ETIM 9.0

EC002638

ECLASS 9.1

27-44-03-09

ECLASS 11.0

27-46-02-02

ECLASS 13.0

27-46-02-02

Shoda produktu s prostředím

REACH SVHC

/

Technické údaje

Důležitá poznámka

IPC shoda	Shoda: Produkty jsou vyvíjeny, vyráběny a dodávány v souladu s mezinárodními uznávanými standardy a normami a splňují zajištěné vlastnosti uvedené v datovém listu, respektive splňují dekorativní vlastnosti v souladu s IPC-A-610 „Třída 2“. Další nároky na produkty je možné vyhodnotit na požádání.
Poznámky	<ul style="list-style-type: none">• Další varianty na vyžádání• Pozlacené povrchy kontaktů na vyžádání• Jmenovitý proud související se jmenovitým průřezem a min. počtem pólů.• Profil zalisování A pro dutinky pomocí krimpovacího nářadí PZ 1,5 (objednací číslo 9005990000) nebo PZ 6/5 (objednací číslo 9011460000) – doporučeno pro větší průřezy.• P na nákresu = rozteč• Jmenovité údaje se vztahují pouze k samotné komponentě. Vzdálenosti odstupů a povrchových svodů mezi jednotlivými komponentami musí být navrženy v souladu s normou příslušné aplikace.• Max. vnější průměr vodiče: 2,6 mm• V souladu s normou IEC 61984 jsou konektory OMNIMATE konektory bez vypínací schopnosti (COC). Během určeného použití se konektory nesmějí zapínat ani vypínat pod napětím nebo pod zatížením• Dlouhodobé uložení produktu s průměrnou teplotou 50 °C a průměrnou vlhkostí 70 %, 36 měsíců

Osvědčení

Schválení



UL File Number Search	Web UL
Č. osvědčení (cULus)	E60693

Soubory ke stažení

Katalogy	Catalogues in PDF-format
----------	--

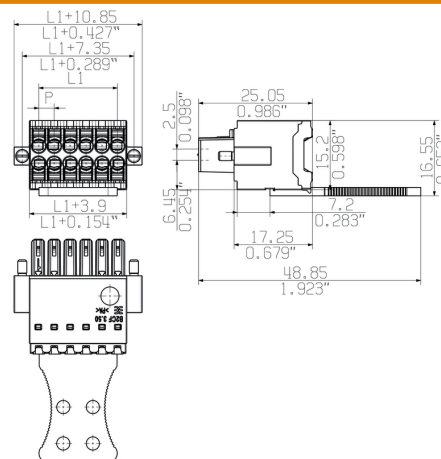
B2CF 3.50/22/180FZE SN OR BX

Weidmüller Interface GmbH & Co. KG
Klingenbergstraße 26
D-32758 Detmold
Germany

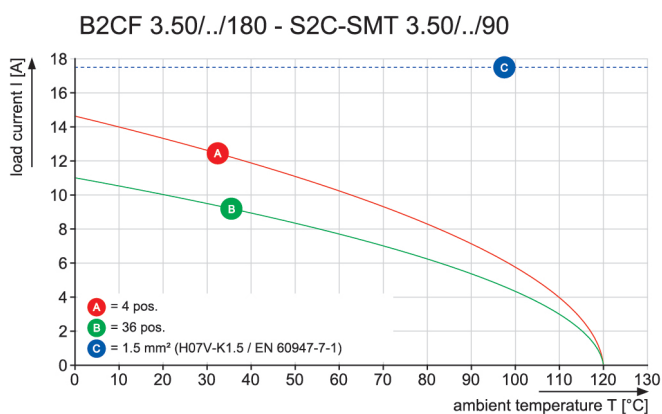
www.weidmueller.com

Nákresy

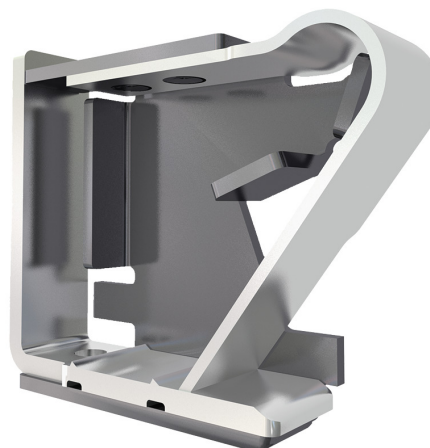
Dimensional drawing



Graph



Výhoda produktu



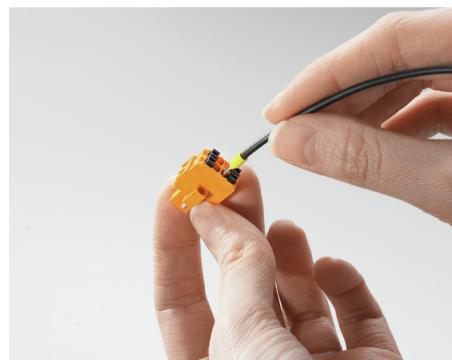
Solid PUSH IN contact
Safe and durable

Výhoda produktu



Large connection cross-section
Up to 1.5 mm possible with ease

Výhoda produktu



Fast PUSH IN connection
Tool-free and touch-safe

B2CF 3.50/22/180FZE SN OR BX

Weidmüller Interface GmbH & Co. KG
Klingenbergstraße 26
D-32758 Detmold
Germany

www.weidmueller.com

Nákresy

Příklad použití

