

B2CF 3.50/16/180FZE SN OR BX

Weidmüller Interface GmbH & Co. KG

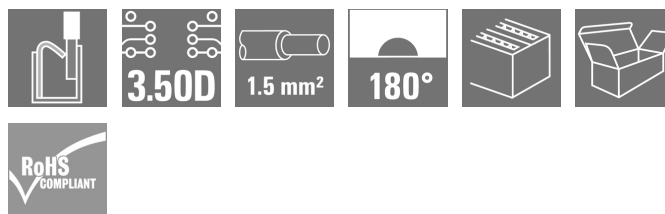
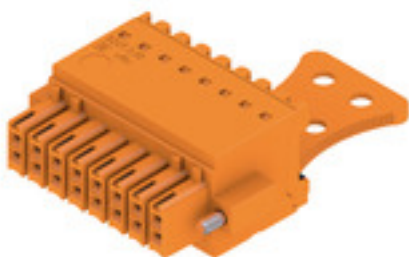
Klingenbergstraße 26

D-32758 Detmold

Germany

www.weidmueller.com

Obrázek výrobku

**Nová generace kompaktních instalací:
Zavedený standard pro připojení signálů ukazuje
směr.**

Maximální hustota připojení v minimálním prostoru – 2-úrovňový B2CF ukazuje směr v připojení typických kabelů snímačů do 1,5 mm². Překlenuje mezeru mezi nedostatkem prostoru a zvýšenou funkčností.

Výsledkem je řešení připojení standardních průmyslových kabelů s roztečí 1,75 mm, které je o 30 % menší než podobné instalace s roztečí 2,5 mm – a má 100 % odolnosti rozteče 3,5 mm.

Kompaktní a bezpečné:

Spolehlivá metoda připojení vodiče: **Bez potřeby údržby díky PUSH IN**

Bezpečný konektor samec: **Dotyková ochrana**

Spolehlivé připojení pro použití v extrémních podmínkách:

Uvolňovací západka

Připojení budoucnosti: **Bezhalogenové izolační materiály**

Spolehlivé značení: **Velká pinová značka**

Bezpečná instalace: **Pohodlné kódování**

Hlavní výhody pro vaše aplikace:

Efektivita – maximální hustota komponentů na obvodové desce.

Vhodné pro průmyslové použití – minimální velikost s maximální pevností.

Procesová optimalizace – automatická montáž a pájení přetavením; rychlé připojení.

Jednoduché použití – bezpečná instalace a připojení vodiče bez potřeby náradí.

Orientované na aplikaci: snadné značení a spolehlivé kódování navzdory kompaktním rozměrům.

Miniaturizace je více než jen vyšší hustota funkcí v menším prostoru:

každý ušetřený milimetr prostoru znamená menší prostorové požadavky a tím pádem nižší náklady na instalaci pro zákazníka.

Všeobecné objednací údaje

| | |
|------------------|---|
| Verze | Zásuvný konektor PCB plug in, zdířka, 3.50 mm, Počet pólů: 16, 180°, Připojení PUSH IN s akčním členem, Upínací rozsah, max.: 1.5 mm ² , Box |
| Číslo objednávky | 3021390000 |
| Typ | B2CF 3.50/16/180FZE SN OR BX |
| GTIN (EAN) | 4099986937628 |
| Množství | 48 ks |
| Údaje výrobku | IEC: 320 V / 13.4 A / 0.14 - 1.5 mm ² UL: 300 V / 9.5 A / AWG 30 - AWG 16 |
| Balení | Box |

B2CF 3.50/16/180FZE SN OR BX**Weidmüller Interface GmbH & Co. KG**

Klingenbergstraße 26

D-32758 Detmold

Germany

www.weidmueller.com

Technické údaje**Rozměry a hmotnosti**

| | | | |
|----------------|----------|---------------------|------------|
| Hloubka | 26,25 mm | Hloubka (v palcích) | 1,033 inch |
| Výška | 15,2 mm | Výška (v palcích) | 0,598 inch |
| Šířka | 35 mm | Šířka (v palcích) | 1,378 inch |
| Čistá hmotnost | 11,328 g | | |

Systémové parametry

| | | | |
|--|---|------------------|--------------|
| Skupina produktů | OMNIMATE Signal - řada B2C/S2C 3,50 - 2řadé | | |
| Typ připojení | Připojení v provozu | | |
| Metoda připojení vodiče | Připojení PUSH IN s akčním členem | | |
| Rozteč v mm (P) | 3,5 mm | | |
| Rozteč v palcích (P) | 0,138 " | | |
| Směr výstupu vodiče | 180° | | |
| Počet pólů | 16 | | |
| L1 v mm | 24,5 mm | | |
| L1 v palcích | 0,965 " | | |
| Počet řad | 1 | | |
| Množství řady kolíků | 2 | | |
| Jmenovitý průřez | 15 mm ² | | |
| Ochrana bezpečná proti dotyku dle normy DIN VDE 57 106 | Bezpečné před dotykem prstů | | |
| Ochrana bezpečná proti dotyku dle normy DIN VDE 0470 | IP20 zapojené/ IP10 nezapojené | | |
| Stupeň krytí | IP20, plně nainstalované | | |
| Může být kódováno | Ano | | |
| Délka odizolování | 10 mm | | |
| Hrot šroubováku | 0,4 x 2,5 | | |
| Standard hrotu šroubováku | DIN 5264 | | |
| Cykly zapojování | 25 | | |
| Zásuvná síla / pól, max. | 3,5 N | | |
| Tažná síla / pól, max. | 3,5 N | | |
| Utahovací moment | Typ krouticího momentu | Příruba šroubu | |
| | Informace o použití | Utahovací moment | min. 0,15 Nm |
| | | | max. 0,2 Nm |

Balení

| | | | |
|-----------|--------|-----------|--------|
| Balení | Box | Délka VPE | 348 mm |
| Šířka VPE | 134 mm | Výška VPE | 57 mm |

Typové testy

| | | | |
|---------------------------|-------------|--|--|
| Test: Trvanlivost značení | Standard | IEC 61984 část 6.2 a 7.3.2 / 10.11 vzor převzatý z IEC 60068-2-70 / 12.95 | |
| | Test | označení původu, identifikace typu, rozteč, typ materiálu, hodiny s datumem, označení schválení UL, označení schválení cULus | |
| | Vyhodnocení | k dispozici | |
| | Test | trvanlivost | |
| | Vyhodnocení | vyhovělo | |

B2CF 3.50/16/180FZE SN OR BX

Weidmüller Interface GmbH & Co. KG
Klingenbergstraße 26
D-32758 Detmold
Germany

www.weidmueller.com

Technické údaje

| | | |
|--|-------------|--|
| Test: Nezapojení (není vyměnitelnost) | Standard | IEC 61984, oddíl 6.3 a 6.9.1 / 10.11, IEC 60512-13-5 / 02.06 |
| | Test | otočeno o 180° bez kódových prvků |
| | Vyhodnocení | vyhovělo |
| | Test | otočeno o 180° s kódovými prvky |
| | Vyhodnocení | vyhovělo |
| | Test | vizuální zkouška |
| | Vyhodnocení | vyhovělo |
| Test: průřez připojitelný svorkami | Standard | IEC 60999-1, oddíl 7 a 9.1 / 11.99, IEC 60947-1, oddíl 8.2.4.5.1 / 03.11 |
| | Typ vodiče | Typ vodiče a průřez vo- pevný 0,14 mm ² díče |
| | | Typ vodiče a průřez vo- splétaný 0,14 mm ² díče |
| | | Typ vodiče a průřez vo- pevný 1,5 mm ² díče |
| | | Typ vodiče a průřez vo- splétaný 1,5 mm ² díče |
| | | Typ vodiče a průřez vo- AWG 26/1 díče |
| | | Typ vodiče a průřez vo- AWG 26/19 díče |
| | | Typ vodiče a průřez vo- AWG 16/1 díče |
| | | Typ vodiče a průřez vo- AWG 16/19 díče |
| | Vyhodnocení | vyhovělo |
| | Standard | IEC 60999-1, oddíl 9.4 / 11.99 |
| | Požadavek | 0,2 kg |
| | Typ vodiče | Typ vodiče a průřez vo- AWG 26/1 díče |
| | | Typ vodiče a průřez vo- AWG 26/19 díče |
| | Vyhodnocení | vyhovělo |
| Test poškození a náhodného uvolnění vodičů | Požadavek | 0,3 kg |
| | Typ vodiče | Typ vodiče a průřez vo- H05V-U0,75 díče |
| | | Typ vodiče a průřez vo- H05V-K0,75 díče |
| | Vyhodnocení | vyhovělo |
| | Požadavek | 0,4 kg |
| | Typ vodiče | Typ vodiče a průřez vo- H07V-U1,5 díče |
| | | Typ vodiče a průřez vo- H07V-K1,5 díče |
| | | Typ vodiče a průřez vo- AWG 16/1 díče |
| | | Typ vodiče a průřez vo- AWG 16/19 díče |
| | Vyhodnocení | vyhovělo |

B2CF 3.50/16/180FZE SN OR BX**Weidmüller Interface GmbH & Co. KG**

Klingenbergstraße 26

D-32758 Detmold

Germany

www.weidmueller.com

Technické údaje

| | | |
|---------------|-------------|---|
| Test vytažení | Standard | IEC 60999-1, oddíl 9.5 / 11.99 |
| | Požadavek | ≥10 N |
| | Typ vodiče | Typ vodiče a průřez vo- AWG 26/1 díře |
| | | Typ vodiče a průřez vo- AWG 26/19 díře |
| | Vyhodnocení | vyhovělo |
| | Požadavek | ≥20 N |
| | Typ vodiče | Typ vodiče a průřez vo- H05V-U0,75 díře |
| | | Typ vodiče a průřez vo- H05V-K0,75 díře |
| | Vyhodnocení | vyhovělo |
| | Požadavek | ≥40 N |
| | Typ vodiče | Typ vodiče a průřez vo- H07V-U1,5 díře |
| | | Typ vodiče a průřez vo- H07V-K1,5 díře |
| | | Typ vodiče a průřez vo- AWG 16/1 díře |
| | | Typ vodiče a průřez vo- AWG 16/19 díře |
| | Vyhodnocení | vyhovělo |

Údaje o materiálu

| | | | |
|------------------------------------|-------------|----------------------------------|---------------------|
| Izolační materiál | PA 66 GF 30 | Barevný | Oranžová |
| Barevný graf (podobné) | RAL 2000 | Skupina izolačního materiálu | II |
| Komparativní index sledování (CTI) | ≥ 600 | Izolační síla | ≥ 10 ⁸ Ω |
| Klasifikace hořlavosti UL 94 | V-0 | Materiál kontaktu | Slitina mědi |
| Povrch kontaktu | pocínované | Skladovací teplota, min. | -40 °C |
| Skladovací teplota, max. | 70 °C | Provozní teplota, min. | -50 °C |
| Provozní teplota, max. | 120 °C | Teplotní rozsah, instalace, min. | -40 °C |
| Teplotní rozsah, instalace, max. | 120 °C | | |

Vodiče vhodné k připojení

| | | | |
|---|---|---|---------------------|
| Upínací rozsah, min. | 0,14 mm ² | Upínací rozsah, max. | 1,5 mm ² |
| Průřez propojení AWG, min. | AWG 30 | Průřez propojení AWG, max. | AWG 16 |
| Pevné, min. H05(07) V-U | 0,14 mm ² | Pevné, max. H05(07) V-U | 1,5 mm ² |
| Pružné, min. H05(07) V-K | 0,14 mm ² | Pružné, max. H05(07) V-K | 1,5 mm ² |
| dutinkou s plastovým límcem, , DIN 46228 pt 4, min. | 0,14 mm ² | dutinkou s plastovým límcem, DIN 46228 pt 4, max. | 1 mm ² |
| s vodičem a dutinkou, DIN 46228 pt 1, min. | 0,14 mm ² | s vodičem a dutinkou, DIN 46228 pt 1, max. | 1,5 mm ² |
| Referenční text | Vnější průměr plastové ob- jímky by neměl být větší než rozteč (P). Délka konco- vek se vybírá v závislosti na produktu a jmenovitém na- pětí. | | |

B2CF 3.50/16/180FZE SN OR BX

Weidmüller Interface GmbH & Co. KG

Klingenbergstraße 26

D-32758 Detmold

Germany

www.weidmueller.com

Technické údaje

Jmenovité údaje podle IEC

testováno podle normy

IEC 60664-1, IEC 61984

Jmenovitý proud, max. počet pólů
(Tu=20 °C)

10 A

Jmenovitý proud, max. počet pólů
(Tu=40 °C)

9 A

Jmenovité napětí pro třídu přepětí / stupeň znečištění III/2

160 V

Jmenovité impulzní napětí pro třídu přepětí / stupeň znečištění II/2

2,5 kV

Jmenovité impulzní napětí pro třídu přepětí / stupeň znečištění III/3

2,5 kV

Jmenovitý proud, min. počet pólů
(Tu=20 °C)

13,4 A

Jmenovitý proud, min. počet pólů
(Tu=40 °C)

12 A

Jmenovité napětí pro třídu přepětí / stupeň znečištění II/2

320 V

Jmenovité napětí pro třídu přepětí / stupeň znečištění III/3

160 V

Jmenovité impulzní napětí pro třídu přepětí / stupeň znečištění II/2

2,5 kV

Krátkodobý odpor proti zkratovému proudu

3 x 1 s s 80 A

Jmenovité údaje podle CSA

Jmenovité napětí (aplikační skupina B / CSA)

300 V

Jmenovité napětí (aplikační skupina D / CSA)

300 V

Jmenovitý proud (aplikační skupina C / CSA)

9,5 A

Průřez vodiče AWG, min.

AWG 30

Jmenovité napětí (aplikační skupina C / CSA)

50 V

Jmenovitý proud (aplikační skupina B / CSA)

9,5 A

Jmenovitý proud (aplikační skupina D / CSA)

9,5 A

Průřez vodiče AWG, max.

AWG 16

Jmenovité údaje podle UL 1059

Institut (cURus)



Č. osvědčení (cURus)

E60693

Jmenovité napětí (aplikační skupina B / UL 1059)

300 V

Jmenovité napětí (aplikační skupina D / UL 1059)

300 V

Jmenovitý proud (aplikační skupina C / UL 1059)

9,5 A

Průřez vodiče, AWG, min.

AWG 30

Odkaz na hodnoty pro schválení

Specifikace jsou maximální hodnoty, podrobnosti viz příslušná certifikace.

Jmenovité napětí (aplikační skupina C / UL 1059)

50 V

Jmenovitý proud (aplikační skupina B / UL 1059)

9,5 A

Jmenovitý proud (aplikační skupina D / UL 1059)

9,5 A

Průřez vodiče, AWG, max.

AWG 16

Klasifikace

ETIM 6.0

EC002638

ETIM 8.0

EC002638

ECLASS 9.0

27-44-03-09

ECLASS 10.0

27-44-03-09

ECLASS 12.0

27-46-02-02

ECLASS 14.0

27-46-02-02

ETIM 7.0

EC002638

ETIM 9.0

EC002638

ECLASS 9.1

27-44-03-09

ECLASS 11.0

27-46-02-02

ECLASS 13.0

27-46-02-02

Shoda produktu s prostředím

REACH SVHC

/

Stav souladu se směrnicí RoHS

V souladu bez výjimky

Technické údaje

Důležitá poznámka

| | |
|-----------|---|
| IPC shoda | Shoda: Produkty jsou vyvíjeny, vyráběny a dodávány v souladu s mezinárodními uznávanými standardy a normami a splňují zajištěné vlastnosti uvedené v datovém listu, respektive splňují dekorativní vlastnosti v souladu s IPC-A-610 „Třída 2“. Další nároky na produkty je možné vyhodnotit na požádání. |
| Poznámky | <ul style="list-style-type: none">• Další varianty na vyžádání• Pozlacené povrchy kontaktů na vyžádání• Jmenovitý proud související se jmenovitým průřezem a min. počtem pólů.• Profil zalisování A pro dutinky pomocí krimpovacího nářadí PZ 1,5 (objednací číslo 9005990000) nebo PZ 6/5 (objednací číslo 9011460000) – doporučeno pro větší průřezy.• P na nákrese = rozteč• Jmenovité údaje se vztahují pouze k samotné komponentě. Vzdálenosti odstupů a povrchových svodů mezi jednotlivými komponentami musí být navrženy v souladu s normou příslušné aplikace.• Max. vnější průměr vodiče: 2,6 mm• V souladu s normou IEC 61984 jsou konektory OMNIMATE konektory bez vypínací schopnosti (COC). Během určeného použití se konektory nesmějí zapínat ani vypínat pod napětím nebo pod zatížením• Dlouhodobé uložení produktu s průměrnou teplotou 50 °C a průměrnou vlhkostí 70 %, 36 měsíců |

Osvědčení

Schválení



| | |
|-----------------------|--------|
| ROHS | Shoda |
| UL File Number Search | Web UL |
| Č. osvědčení (cURus) | E60693 |

Soubory ke stažení

| | |
|----------|--|
| Katalogy | Catalogues in PDF-format |
|----------|--|

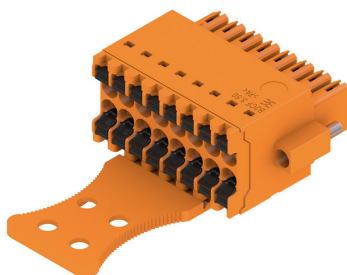
B2CF 3.50/16/180FZE SN OR BX

Weidmüller Interface GmbH & Co. KG
Klingenbergstraße 26
D-32758 Detmold
Germany

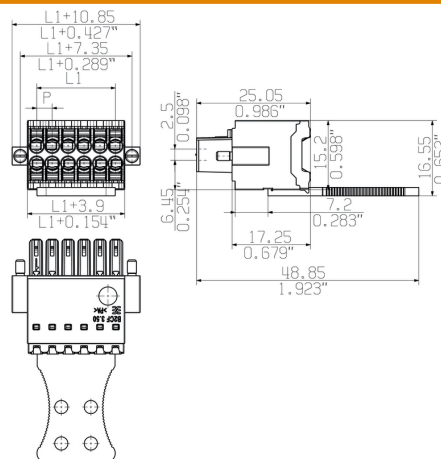
www.weidmueller.com

Nákresy

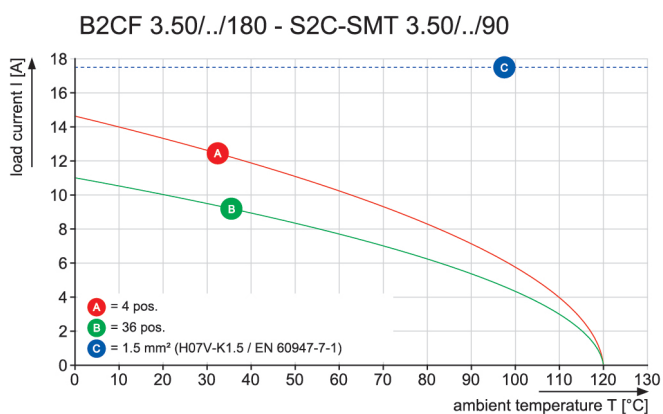
Obrázek výrobku



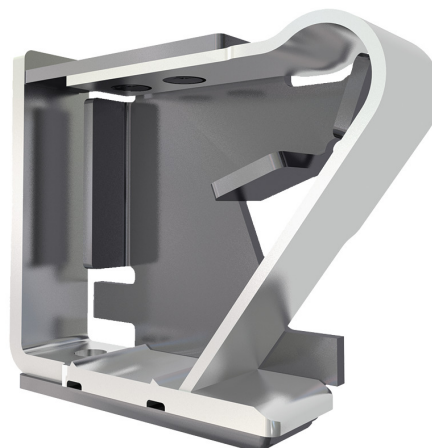
Dimensional drawing



Graph



Výhoda produktu



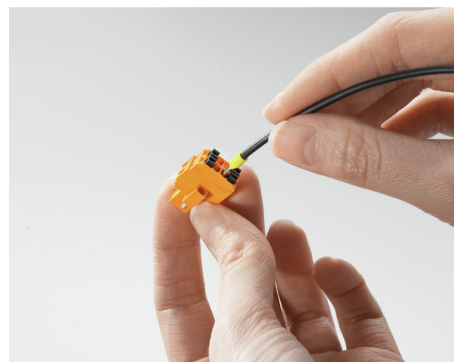
Solid PUSH IN contact
Safe and durable

Výhoda produktu



Large connection cross-section
Up to 1.5 mm possible with ease

Výhoda produktu



Fast PUSH IN connection
Tool-free and touch-safe

B2CF 3.50/16/180FZE SN OR BX

Weidmüller Interface GmbH & Co. KG
Klingenbergstraße 26
D-32758 Detmold
Germany

www.weidmueller.com

Nákresy

Příklad použití

