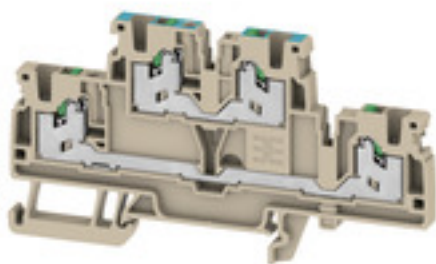


**S2T 2.5 N-FT****Weidmüller Interface GmbH & Co. KG**

Klingenbergstraße 26

D-32758 Detmold

Germany

[www.weidmueller.com](http://www.weidmueller.com)

Přívod napájení, signálu a dat je standardním požadavkem v elektrotechnice a stavbě rozváděčů. Mezi vlastnosti, které daný výrobek odlišují, patří izolační materiál, systém připojení a konstrukce svorek. Průchozí svorka je vhodná pro sloučení a/nebo připojení jednoho nebo více vodičů. Mohou mít jednu nebo více úrovní připojení, které jsou na stejném potenciálu nebo vzájemně izolované.

**Všeobecné objednací údaje**

|                 |  |
|-----------------|--|
| Verze           | Vícevrstvá modulární svorka, SNAP IN, 2.5 mm <sup>2</sup> , 800 V, 22 A, Počet úrovní: 2, Tmavě béžová, Zelená |
| Objednací číslo | <a href="#">2902420000</a>   |
| Typ             | S2T 2.5 N-FT   |
| GTIN (EAN)      | 4099986004832  |
| Množství        | 50 ks  |

## S2T 2.5 N-FT

Weidmüller Interface GmbH &amp; Co. KG

Klingenbergstraße 26

D-32758 Detmold

Germany

www.weidmueller.com

## Technické údaje

## Rozměry a hmotnosti

|                |          |                     |            |
|----------------|----------|---------------------|------------|
| Hloubka        | 52 mm    | Hloubka (v palcích) | 2,047 inch |
| Výška          | 95 mm    | Výška (v palcích)   | 3,74 inch  |
| Šířka          | 5,1 mm   | Šířka (v palcích)   | 0,201 inch |
| Čistá hmotnost | 15,177 g |                     |            |

## Teploty

|                               |                |                               |        |
|-------------------------------|----------------|-------------------------------|--------|
| Skladovací teplota            | -25 °C...55 °C | Trvalá provozní teplota, min. | -60 °C |
| Trvalá provozní teplota, max. | 130 °C         |                               |        |

## Specifikace systému

|                     |       |                               |    |
|---------------------|-------|-------------------------------|----|
| Nutná koncová deska | Ano   | Počet potenciálů              | 2  |
| Počet úrovní        | 2     | Počet svěrných bodů na úroveň | 2  |
| Počet pólů na řadu  | 1     | Úrovně propojené interně      | Ne |
| Lišta               | TS 35 | N-funkce                      | Ne |
| PE funkce           | Ne    | Funkce PEN                    | Ne |

## Údaje materiálu

|                        |        |                              |              |
|------------------------|--------|------------------------------|--------------|
| Materiál               | Wemid  | Barevný                      | Tmavě béžová |
| Barva provozních prvků | Zelená | Klasifikace hořlavosti UL 94 | V-0          |

## Další technická data

|                 |       |              |         |
|-----------------|-------|--------------|---------|
| Otevřené strany | pravá | Příchytka    | Ne      |
| Typ montáže     | TS 35 | Typ upevnění | clip-in |

## Data hodnocení

|                                   |                     |  |         |
|-----------------------------------|---------------------|--|---------|
| Jmenovitý průřez                  | 2,5 mm <sup>2</sup> | Jmenovité napětí                               | 800 V   |
| Jmenovité DC napětí               | 800 V               | Jmenovitý proud                                | 22 A    |
| Standardy                         | IEC 60947-7-1       | Vnitřní odpor podle IEC 60947-7-x              | 1,33 mΩ |
| Jmenovité impulzní výdržné napětí | 8 kV                | Ztráta výkonu v souladu s normou IEC 60947-7-x | 0,77 W  |
| Kategorie rázového napětí         | III                 | Závažnost znečištění                           | 3       |

## UL data hodnocení

|   |        |   |        |
|---|--------|---|--------|
| Průřez vodiče propojení v terénu max. (cURus) | 12 AWG | Průřez vodiče propojení v terénu min. (cURus) | 22 AWG |
| Průřez vodiče propojení z výroby max. (cURus) | 12 AWG | Průřez vodiče propojení z výroby min. (cURus) | 22 AWG |
| Velikost napětí B (cURus)                     | 600 V  | Velikost napětí C (cURus)                     | 600 V  |
| Velikost napětí D (cURus)                     | 600 V  | Velikost proudu B (cURus)                     | 20 A   |
| Velikost proudu C (cURus)                     | 20 A   | Velikost proudu D (cURus)                     | 5 A    |
| Č. osvědčení (cURus)                          | E60693 |   |        |

## S2T 2.5 N-FT

Weidmüller Interface GmbH &amp; Co. KG

Klingenbergstraße 26

D-32758 Detmold

Germany

www.weidmueller.com

## Technické údaje

## Vodiče k upevnění svorkou (jmenovité připojení)

|  |                      |  |                      |
|--|----------------------|--|----------------------|
| Dvojdutinka, max.  | 0,5 mm <sup>2</sup>  | Dvojdutinka, max.  | 0,75 mm <sup>2</sup> |
| Délka odizolování  | 10 mm                | Měřidlo podle IEC 60947-1  | A2                   |
| Počet připojení  | 4                    | Průřez propojení AWG, max.   | AWG 14               |
| Průřez propojení AWG, min.   | AWG 20               | Průřez připojení vodiče, jemně splétaný s koncovkami DIN 46228/1, max. | 2,5 mm <sup>2</sup>  |
| Průřez připojení vodiče, jemně splétaný s koncovkami DIN 46228/1, min. | 0,5 mm <sup>2</sup>  | Průřez připojení vodiče, jemně splétaný s koncovkami DIN 46228/4, max. | 2,5 mm <sup>2</sup>  |
| Průřez připojení vodiče, jemně splétaný s koncovkami DIN 46228/4, min. | 0,5 mm <sup>2</sup>  | Průřez připojení vodiče, pevné jádro, max.                             | 2,5 mm <sup>2</sup>  |
| Průřez připojení vodiče, pevné jádro, min.                             | 0,5 mm <sup>2</sup>  | Průřez připojení vodičů, jemně stáčené, max.                           | 2,5 mm <sup>2</sup>  |
| Průřez připojení vodičů, jemně stáčené, min.                           | 0,5 mm <sup>2</sup>  | Průřez připojení vodičů, splétané, max.                                | 2,5 mm <sup>2</sup>  |
| Průřez připojení vodičů, splétané, min.                                | 0,5 mm <sup>2</sup>  | Směr připojení   | vrchol               |
| Typ připojení  | SNAP IN              | Upínací rozsah, max.   | 2,5 mm <sup>2</sup>  |
| Upínací rozsah, min.   | 0,34 mm <sup>2</sup> | Velikost nože  | 0,6 x 3,5 mm         |

## Všeobecně

|                            |        |                            |               |
|----------------------------|--------|----------------------------|---------------|
| Lišta                      | TS 35  | Průřez propojení AWG, max. | AWG 14        |
| Průřez propojení AWG, min. | AWG 20 | Standardy                  | IEC 60947-7-1 |

## Klasifikace

|             |             |             |             |
|-------------|-------------|-------------|-------------|
| ETIM 6.0    | EC000897    | ETIM 7.0    | EC000897    |
| ETIM 8.0    | EC000897    | ETIM 9.0    | EC000897    |
| ECLASS 9.0  | 27-14-11-20 | ECLASS 9.1  | 27-14-11-20 |
| ECLASS 10.0 | 27-14-11-20 | ECLASS 11.0 | 27-14-11-20 |
| ECLASS 12.0 | 27-14-11-20 | ECLASS 13.0 | 27-25-01-02 |

## Osvědčení

Schválení



|                       |        |
|-----------------------|--------|
| UL File Number Search | Web UL |
| Č. osvědčení (cURus)  | E60693 |

## Soubory ke stažení

Osvědčení/Certifikát/Prohlášení o shodě [UKCA declaration of conformity](#)  
[Confirmation of Standards EN 45545-2\\_2020-10](#)  
[CE Declaration of Conformity](#)

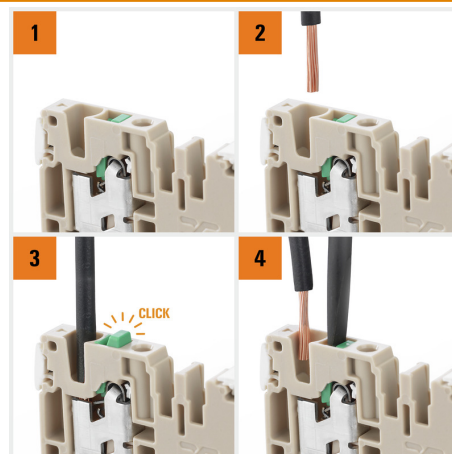
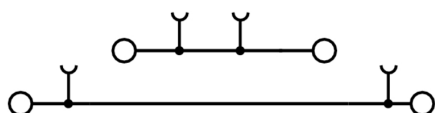
Katalogy [Catalogues in PDF-format](#)

## S2T 2.5 N-FT

**Weidmüller Interface GmbH & Co. KG**  
Klingenbergstraße 26  
D-32758 Detmold  
Germany

[www.weidmueller.com](http://www.weidmueller.com)

## Nákresy



## S2T 2.5 N-FT

**Weidmüller Interface GmbH & Co. KG**

Klingenbergstraße 26

D-32758 Detmold

Germany

[www.weidmueller.com](http://www.weidmueller.com)

## Příslušenství

### Držák štítku značení



Držák značky nabízí možnost dodatečné montáže standardních značek s roztečí 5 nebo 5,1 mm. Úhlové držáky lze volitelně zacvaknout a lze je namontovat do všech standardních označovacích kanálů modulárních svorkovnic Klippon® Connect. Typy montážních značek naleznete v příslušném příslušenství držáku označení.

### Všeobecné objednací údaje

|                 |                            |                                     |
|-----------------|----------------------------|-------------------------------------|
| Typ             | BZT 1 ZA WS 10/5           | Verze                               |
| Objednací číslo | <a href="#">6805520000</a> | Příslušenství, Držák štítku značení |
| GTIN (EAN)      | 4032248270248              |                                     |
| Množství        | 100 ks                     |                                     |
| Typ             | BZT 1 WS 10/5              | Verze                               |
| Objednací číslo | <a href="#">6805490000</a> | Příslušenství, Držák štítku značení |
| GTIN (EAN)      | 4032248270231              |                                     |
| Množství        | 100 ks                     |                                     |

### Digitální multimetry



Multimetry umožňují měření řady proměnných. Každý nástroj standardně umí měřit napětí a odpor a provádět zkoušku průchodnosti a diod. Navíc mají jednotlivé multimetry další možnosti měření jako jsou proud, kmitočet, kapacitní odpor a teplota. Digitální multimetry mají výhodu přehledného, snadno čitelného displeje. S těmito nástroji se chyby způsobené nesprávným přepočtem měřicích rozsahů nebo špatným přečtením displeje stávají minulostí.

### Všeobecné objednací údaje

|                 |                            |           |
|-----------------|----------------------------|-----------|
| Typ             | ZUB MULTIMETER             | Verze     |
| Objednací číslo | <a href="#">6205270000</a> | Multimetr |
| GTIN (EAN)      | 4032248723522              |           |
| Množství        | 1 ks                       |           |

## S2T 2.5 N-FT

**Weidmüller Interface GmbH & Co. KG**  
Klingenbergstraße 26  
D-32758 Detmold  
Germany

www.weidmueller.com

## Příslušenství

### DEK 5/5



#### WS/ DEK

MultiMark značky používají inovativní kompozitní materiál sestávající ze dvou komponent. Tuhý okraj podkladu značky se bezpečně připevňuje ke konektoru. Díky elastické povrchové úpravě se značka snadno připevňuje. Tento speciálně ražený materiál lze natáhnout, čímž lze pokrýt různé rozestupy, které se obzvláště u dlouhých svorkovnic nasčítají. Další výhoda: na materiál povrchu se skvěle tiskne a tím zaručuje trvanlivé značení odolné proti opotřebení. Rozlišení tisku 300 dpi také umožňuje velmi snadno čitelný potisk.

#### Vaše výhody s MultiMark

- Kompatibilní s modulárními svorkovnicemi společnosti Weidmüller
- Pevně držící a odolný tisk
- Kontinuální pásy šetří s časem při instalaci
- Snadná instalace díky inovativnímu kompozitnímu materiálu
- Velké pole pro štítek pro optimální čitelnost
- Vysoká flexibilita díky nezávislosti na výrobci

#### Všeobecné objednací údaje

|                 |                            |   |
|-----------------|----------------------------|---|
| Typ             | DEK 5/5 MM WS              | Verze   |
| Objednací číslo | <a href="#">6007110000</a> | Dekafix, Označení svorek, 5 x 5 mm, Weidmueller, Bílá |
| GTIN (EAN)      | 4050118391862              |   |
| Množství        | 800 ks                     |   |

### Řada A



Nabídka produktů Weidmüller zahrnuje koncové držáky, které zaručují trvalou a spolehlivou montáž na přípojnicích a které brání sklouznutí. K dispozici jsou verze se šrouby i bez šroubů. Koncový držák nabízí více možností označení, také místo pro skupinové značky a rovněž držák zkušební zástrčky.

#### Všeobecné objednací údaje

|                 |                            |                         |
|-----------------|----------------------------|-------------------------|
| Typ             | AEB 35 SC/1                | Verze                   |
| Objednací číslo | <a href="#">6991920000</a> | Řada A, Koncová podpěra |
| GTIN (EAN)      | 4050118376722              |                         |
| Množství        | 50 ks                      |                         |
| Typ             | AEB 35 SCL/1 V0 BK         | Verze                   |
| Objednací číslo | <a href="#">6661300000</a> | Řada A, Koncová podpěra |
| GTIN (EAN)      | 4050118702187              |                         |
| Množství        | 20 ks                      |                         |

## S2T 2.5 N-FT

Weidmüller Interface GmbH &amp; Co. KG

Klingenbergstraße 26

D-32758 Detmold

Germany

www.weidmueller.com

## Příslušenství

|                  |                            |                         |
|------------------|----------------------------|-------------------------|
| Typ              | AEB 35 SCL/1 V0 GY         | Verze                   |
| Objednáací číslo | <a href="#">6661290000</a> | Řada A, Koncová podpěra |
| GTIN (EAN)       | 4050118702170              |                         |
| Množství         | 20 ks                      |                         |
| Typ              | AEB 35 SC/1 BK             | Verze                   |
| Objednáací číslo | <a href="#">6475310000</a> | Řada A, Koncová podpěra |
| GTIN (EAN)       | 4050118487114              |                         |
| Množství         | 50 ks                      |                         |
| Typ              | AEB 35 SCL/1 V0            | Verze                   |
| Objednáací číslo | <a href="#">6661280000</a> | Řada A, Koncová podpěra |
| GTIN (EAN)       | 4050118702163              |                         |
| Množství         | 20 ks                      |                         |

## Vlastní tisk



Značky WS jsou ideální volbou pro konektory řady W. Díky jejich systémové kompatibilitě lze WS štítky využít i s řadami I a Z. Velká plocha na značení umožňuje dlouhé řetězce znaků, ale také víceřádkový text. Štítky WS jsou ideální na značení pomocí dlouhých řetězců znaků. Díky osvědčenému formátu MultiCard je možný tisk pomocí tiskárny PrintJet CONNECT nebo plotteru.

- Lze nasazovat v pásech nebo jednotlivě
- Štítky v ověřeném formátu MultiCard

**Pro vlastní potisk:** Prosíme zašlete nám soubor pro náš software na značení M-Print PRO nebo M-Print PRO Online (bez instalace) s vašimi požadavky na značení.

## Všeobecné objednáací údaje

|                  |                            |  |
|------------------|----------------------------|--|
| Typ              | WS 10/5 MC M SDR           | Verze  |
| Objednáací číslo | <a href="#">6792010000</a> | WS, Označení svorek, 10 x 5 mm, Rozteč v mm (P): 5.00 Weidmueller, |
| GTIN (EAN)       | 4032248223879              | Allen-Bradley, Podle specifikace zákazníka                         |
| Množství         | 144 ks                     |  |
| Typ              | WS 10/5 PLUS MC SDR        | Verze  |
| Objednáací číslo | <a href="#">6046320000</a> | WS, Označení svorek, 10 x 5 mm, Rozteč v mm (P): 5.00 Weidmueller, |
| GTIN (EAN)       | 4032248782024              | Allen-Bradley, Podle specifikace zákazníka                         |
| Množství         | 120 ks                     |  |
| Typ              | WS 10/5 MC SDR             | Verze  |
| Objednáací číslo | <a href="#">6635010000</a> | WS, Označení svorek, 10 x 5 mm, Rozteč v mm (P): 5.00 Weidmueller, |
| GTIN (EAN)       | 4008190456634              | Allen-Bradley, Podle specifikace zákazníka                         |
| Množství         | 144 ks                     |  |
| Typ              | WS 10/5 M PLUS MC SDR      | Verze  |
| Objednáací číslo | <a href="#">6007770000</a> | WS, Označení svorek, 10 x 5 mm, Rozteč v mm (P): 5.00 Weidmueller, |
| GTIN (EAN)       | 4050118393279              | Allen-Bradley, Podle specifikace zákazníka                         |
| Množství         | 120 ks                     |  |

## S2T 2.5 N-FT

**Weidmüller Interface GmbH & Co. KG**  
Klingenbergstraße 26  
D-32758 Detmold  
Germany

www.weidmueller.com

## Příslušenství

### Vlastní tisk



Značky WS jsou ideální volbou pro konektory řady W. Díky jejich systémové kompatibilitě lze WS štítky využít i s řadami I a Z. Velká plocha na značení umožňuje dlouhé řetězce znaků, ale také víceřádkový text. Štítky WS jsou ideální na značení pomocí dlouhých řetězců znaků. Díky osvědčenému formátu MultiCard je možný tisk pomocí tiskárny PrintJet CONNECT nebo plotteru.

- Lze nasazovat v pásech nebo jednotlivě
- Štítky v ověřeném formátu MultiCard

**Pro vlastní potisk:** Prosíme zašlete nám soubor pro náš software na značení M-Print PRO nebo M-Print PRO Online (bez instalace) s vašimi požadavky na značení.

### Všeobecné objednací údaje

|                 |                            |   |
|-----------------|----------------------------|---|
| Typ             | WS 8/5 PLUS MC SDR         | Verze   |
| Objednací číslo | <a href="#">6038790000</a> | WS, Označení svorek, 8 x 5 mm, Rozteč v mm (P): 5.00 Weidmueller, |
| GTIN (EAN)      | 4032248768066              | Allen-Bradley, Podle specifikace zákazníka                        |
| Množství        | 120 ks                     |   |
| Typ             | WS 8/5 MC SDR              | Verze   |
| Objednací číslo | <a href="#">6640750000</a> | WS, Označení svorek, 8 x 5 mm, Rozteč v mm (P): 5.00 Weidmueller, |
| GTIN (EAN)      | 4008190456627              | Allen-Bradley, Podle specifikace zákazníka                        |
| Množství        | 144 ks                     |   |

### Prázdné



Štítek Dekafix (DEK) je univerzální štítek pro všechny vodiče a zásuvné konektory i elektronické sub-sestavy. Tento systém je ideální pro krátké číselné sekvence a zahrnuje širokou řadu předtištěných značek. Pásky pro rychlou instalaci v jediném pracovním kroku. Potisk je dobře čitelný, má perfektní kontrast a je k dispozici v různých šířkách.

- Široká řada potitštěných značek pro okamžité použití
- Pásky pro rychlou instalaci
- Značky na konektory vhodné pro všechny kabelové konektory
- K dispozici jako čisté MultiCard, nebo se standardním potiskem

**Pro vlastní potisk:** Prosíme zašlete nám soubor pro náš software na značení M-Print PRO nebo M-Print PRO Online (bez instalace) s vašimi požadavky na značení.

### Všeobecné objednací údaje

|                 |                            |   |
|-----------------|----------------------------|---|
| Typ             | DEK 5/5 S MC NE WS         | Verze   |
| Objednací číslo | <a href="#">6341620000</a> | Dekafix, Označení svorek, 5 x 5 mm, Rozteč v mm (P): 5.00 |
| GTIN (EAN)      | 4050118145793              | Weidmueller, Bílá   |
| Množství        | 400 ks                     |   |



## S2T 2.5 N-FT

Weidmüller Interface GmbH &amp; Co. KG

Klingenbergstraße 26

D-32758 Detmold

Germany

www.weidmueller.com

## Příslušenství

|                   |                            |   |
|-------------------|----------------------------|---|
| Typ               | DEK 5/5 MC NE BR           | Verze   |
| Objednávací číslo | <a href="#">6249870000</a> | Dekafix, Označení svorek, 5 x 5 mm, Rozteč v mm (P): 5.00 |
| GTIN (EAN)        | 4050118051865              | Weidmueller, Hnědá  |
| Množství          | 1 000 ks                   |   |
| Typ               | DEK 5/5 MC NE GN           | Verze   |
| Objednávací číslo | <a href="#">6609801688</a> | Dekafix, Označení svorek, 5 x 5 mm, Rozteč v mm (P): 5.00 |
| GTIN (EAN)        | 4008190397142              | Weidmueller, Zelená                                       |
| Množství          | 1 000 ks                   |   |
| Typ               | DEK 5/5 MC NE SW           | Verze   |
| Objednávací číslo | <a href="#">6457550000</a> | Dekafix, Označení svorek, 5 x 5 mm, Rozteč v mm (P): 5.00 |
| GTIN (EAN)        | 4050118263817              | Weidmueller, černá  |
| Množství          | 1 000 ks                   |   |
| Typ               | DEK 5/5 MC NE WS           | Verze   |
| Objednávací číslo | <a href="#">6609801044</a> | Dekafix, Označení svorek, 5 x 5 mm, Rozteč v mm (P): 5.00 |
| GTIN (EAN)        | 4008190397111              | Weidmueller, Bílá   |
| Množství          | 1 000 ks                   |   |
| Typ               | DEK 5/5 MC NE OR           | Verze   |
| Objednávací číslo | <a href="#">6238340000</a> | Dekafix, Označení svorek, 5 x 5 mm, Rozteč v mm (P): 5.00 |
| GTIN (EAN)        | 4050118062632              | Weidmueller, Oranžová                                     |
| Množství          | 1 000 ks                   |   |
| Typ               | DEK 5/5 MC NE RT           | Verze   |
| Objednávací číslo | <a href="#">6609801686</a> | Dekafix, Označení svorek, 5 x 5 mm, Rozteč v mm (P): 5.00 |
| GTIN (EAN)        | 4008190397128              | Weidmueller, Červená                                      |
| Množství          | 1 000 ks                   |   |
| Typ               | DEK 5/5 MC NE BL           | Verze   |
| Objednávací číslo | <a href="#">6609801693</a> | Dekafix, Označení svorek, 5 x 5 mm, Rozteč v mm (P): 5.00 |
| GTIN (EAN)        | 4008190397166              | Weidmueller, Modrá  |
| Množství          | 1 000 ks                   |   |
| Typ               | DEK 5/5 MC NE GR           | Verze   |
| Objednávací číslo | <a href="#">6609801691</a> | Dekafix, Označení svorek, 5 x 5 mm, Rozteč v mm (P): 5.00 |
| GTIN (EAN)        | 4008190397159              | Weidmueller, Šedá   |
| Množství          | 1 000 ks                   |   |
| Typ               | DEK 5/5 MC NE GE           | Verze   |
| Objednávací číslo | <a href="#">6609801687</a> | Dekafix, Označení svorek, 5 x 5 mm, Rozteč v mm (P): 5.00 |
| GTIN (EAN)        | 4008190397135              | Weidmueller, Žlutá  |
| Množství          | 1 000 ks                   |   |
| Typ               | DEK 5/5 MC NE VI           | Verze   |
| Objednávací číslo | <a href="#">6249860000</a> | Dekafix, Označení svorek, 5 x 5 mm, Rozteč v mm (P): 5.00 |
| GTIN (EAN)        | 4050118042764              | Weidmueller, Fialová                                      |
| Množství          | 1 000 ks                   |   |

## S2T 2.5 N-FT

Weidmüller Interface GmbH &amp; Co. KG

Klingenbergstraße 26

D-32758 Detmold

Germany

www.weidmueller.com

## Příslušenství

## WS 8/5



## WS/ DEK

MultiMark značky používají inovativní kompozitní materiál sestávající ze dvou komponent. Tuhý okraj podkladu značky se bezpečně připne ke konektoru. Díky elastické povrchové úpravě se značka snadno připne. Tento speciálně ražený materiál lze natáhnout, čímž lze pokrýt různé rozestupy, které se obzvláště u dlouhých svorkovnic nasčítají. Další výhoda: na materiál povrchu se skvěle tiskne a tím zaručuje trvanlivé značení odolné proti opotřebení. Rozlišení tisku 300 dpi také umožňuje velmi snadno čitelný potisk.

## Vaše výhody s MultiMark

- Kompatibilní s modulárními svorkovnicemi společnosti Weidmüller
- Pevně držící a odolný tisk
- Kontinuální pásy šetří s časem při instalaci
- Snadná instalace díky inovativnímu kompozitnímu materiálu
- Velké pole pro štítek pro optimální čitelnost
- Vysoká flexibilita díky nezávislosti na výrobci

## Všeobecné objednací údaje

|                 |                            |  |
|-----------------|----------------------------|--|
| Typ             | WS 8/5 MM WS               | Verze  |
| Objednací číslo | <a href="#">2007150000</a> | WS, Označení svorek, 8 x 5 mm, Weidmueller, Bílá |
| GTIN (EAN)      | 4050118392029              |  |
| Množství        | 800 ks                     |  |

## Řada A



Testovací adaptéry a testovací zástrčky se používají pro elektrické připojení mezi svorkovnicemi a testovacím zařízením. Tímto způsobem lze elektrický kontakt vytvořit v propojeném stavu a měření lze provést snadno.

## Všeobecné objednací údaje

|                 |                            |   |
|-----------------|----------------------------|---|
| Typ             | ATPG 2.5/5                 | Verze   |
| Objednací číslo | <a href="#">2041180000</a> | Testovací adaptér (svorka), 1.5 mm², 250 V, 0.2 A |
| GTIN (EAN)      | 4050118409505              |   |
| Množství        | 25 ks                      |   |
| Typ             | ATPG 2.5/3                 | Verze   |
| Objednací číslo | <a href="#">2041190000</a> | Testovací adaptér (svorka), 1.5 mm², 250 V, 0.2 A |
| GTIN (EAN)      | 4050118409604              |   |
| Množství        | 25 ks                      |   |

## S2T 2.5 N-FT

**Weidmüller Interface GmbH & Co. KG**  
Klingenbergstraße 26  
D-32758 Detmold  
Germany

[www.weidmueller.com](http://www.weidmueller.com)

## Příslušenství

|                   |                            |   |
|-------------------|----------------------------|---|
| Typ               | ATPG 1.5-10 L              | Verze   |
| Objednávací číslo | <a href="#">0991890000</a> | Testovací adaptér (svorka), 1.5 mm², 250 V, 0.2 A |
| GTIN (EAN)        | 4050118376647              |   |
| Množství          | 50 ks                      |   |
| Typ               | ATPG 2.5 MI-R              | Verze   |
| Objednávací číslo | <a href="#">0991960000</a> | Testovací adaptér (svorka), 1.5 mm², 250 V, 0.2 A |
| GTIN (EAN)        | 4050118376685              |   |
| Množství          | 50 ks                      |   |

## 2,5 mm²

### Všeobecné objednávací údaje

|                   |                            |   |
|-------------------|----------------------------|---|
| Typ               | SEP 2T 2.5                 | Verze   |
| Objednávací číslo | <a href="#">0913480000</a> | Koncová deska (svorky), 94.48 mm x 2.1 mm, Tmavě béžová |
| GTIN (EAN)        | 4099986539051              |   |
| Množství          | 20 ks                      |   |
| Typ               | SEP 2T 2.5 BL              | Verze   |
| Objednávací číslo | <a href="#">0913490000</a> | Koncová deska (svorky), 94.48 mm x 2.1 mm, Modrá        |
| GTIN (EAN)        | 4099986539068              |   |
| Množství          | 20 ks                      |   |

## S2T 2.5 N-FT

**Weidmüller Interface GmbH & Co. KG**  
Klingenbergstraße 26  
D-32758 Detmold  
Germany

www.weidmueller.com

## Příslušenství

### V0



Štítek Dekafix (DEK) je univerzální štítek pro všechny vodiče a zásuvné konektory i elektronické sub-sestavy. Tento systém je ideální pro krátké číselné sekvence a zahrnuje širokou řadu předtištěných značek. Pásky pro rychlou instalaci v jediném pracovním kroku. Potisk je dobře čitelný, má perfektní kontrast a je k dispozici v různých šířkách.

- Široká řada potitštěných značek pro okamžité použití
- Pásky pro rychlou instalaci
- Značky na konektory vhodné pro všechny kabelové konektory
- K dispozici jako čisté MultiCard, nebo se standardním potiskem

**Pro vlastní potisk:** Prosíme zašlete nám soubor pro náš software na značení M-Print PRO nebo M-Print PRO Online (bez instalace) s vašimi požadavky na značení.

### Všeobecné objednací údaje

|                 |                            |   |
|-----------------|----------------------------|---|
| Typ             | DEK 5/5 MC NE V0 WS        | Verze   |
| Objednací číslo | <a href="#">6388530000</a> | Dekafix, Označení svorek, 5 x 5 mm, Rozteč v mm (P): 5.00 |
| GTIN (EAN)      | 4050118188622              | Weidmueller, Bílá   |
| Množství        | 1 000 ks                   |   |

### Plochy šroubovák



Sady šroubováků izolovaných dle VDE, k práci na součástech pod napětím až do 1000 V AC a 1500 V DC, DIN EN 60900. IEC 900. Každý kus testován na „GS“ bezpečnost. Hrot vyrobený z vytvrzené, vysokolegované chrom-vanadiové molybdenové oceli, úprava povrchu z dělového bronzu.

### Všeobecné objednací údaje

|                 |                            |   |
|-----------------|----------------------------|---|
| Typ             | SDIS SLIM 0.6X3.5X100      | Verze   |
| Objednací číslo | <a href="#">6749610000</a> | Montážní nástroj, Šířka čepele (B): 3.5 mm, Délka čepele: 100 mm, |
| GTIN (EAN)      | 4050118896350              | Tloušťka čepele (A): 0.6 mm                                       |
| Množství        | 1 ks                       |   |

## S2T 2.5 N-FT

Weidmüller Interface GmbH &amp; Co. KG

Klingenbergstraße 26

D-32758 Detmold

Germany

www.weidmueller.com

## Příslušenství

## Plus



Štítek Dekafix (DEK) je univerzální štítek pro všechny vodiče a zásuvné konektory i elektronické sub-sestavy. Tento systém je ideální pro krátké číselné sekvence a zahrnuje širokou řadu předtištěných značek.

Pásky pro rychlou instalaci v jediném pracovním kroku. Potisk je dobře čitelný, má perfektní kontrast a je k dispozici v různých šířkách.

- Široká řada potitštěných značek pro okamžité použití
- Pásky pro rychlou instalaci
- Značky na konektory vhodné pro všechny kabelové konektory
- K dispozici jako čisté MultiCard, nebo se standardním potiskem

**Pro vlastní potisk:** Prosíme zašlete nám soubor pro náš software na značení M-Print PRO nebo M-Print PRO Online (bez instalace) s vašimi požadavky na značení.

## Všeobecné objednávací údaje

|                   |                            |   |
|-------------------|----------------------------|---|
| Typ               | DEK 5/5 PLUS MC NE WS      | Verze   |
| Objednávací číslo | <a href="#">6854490000</a> | Dekafix, Označení svorek, 5 x 5 mm, Rozteč v mm (P): 5.00 |
| GTIN (EAN)        | 4032248393596              | Weidmueller, Bílá   |
| Množství          | 1 000 ks                   |   |
| Typ               | DEK 5/5 PLUS MC NE GE      | Verze   |
| Objednávací číslo | <a href="#">6907520000</a> | Dekafix, Označení svorek, 5 x 5 mm, Rozteč v mm (P): 5.00 |
| GTIN (EAN)        | 4032248532100              | Weidmueller, Žlutá  |
| Množství          | 1 000 ks                   |   |

## S2T 2.5 N-FT

Weidmüller Interface GmbH &amp; Co. KG

Klingenbergstraße 26

D-32758 Detmold

Germany

www.weidmueller.com

## Příslušenství

## Vlastní tisk



Štítek Dekafix (DEK) je univerzální štítek pro všechny vodiče a zásuvné konektory i elektronické sub-sestavy. Tento systém je ideální pro krátké číselné sekvence a zahrnuje širokou řadu předtištěných značek.

Pásky pro rychlou instalaci v jediném pracovním kroku. Potisk je dobře čitelný, má perfektní kontrast a je k dispozici v různých šířkách.

- Široká řada potištěných značek pro okamžité použití
- Pásky pro rychlou instalaci
- Značky na konektory vhodné pro všechny kabelové konektory
- K dispozici jako čisté MultiCard, nebo se standardním potiskem

**Pro vlastní potisk:** Prosíme zašlete nám soubor pro náš software na značení M-Print PRO nebo M-Print PRO Online (bez instalace) s vašimi požadavky na značení.

## Všeobecné objednávací údaje

|                   |                            |   |
|-------------------|----------------------------|---|
| Typ               | DEK 5/5 PLUS MC SDR        | Verze   |
| Objednávací číslo | <a href="#">6854500000</a> | Dekafix, Označení svorek, 5 x 5 mm, Rozteč v mm (P): 5.00 |
| GTIN (EAN)        | 4032248393602              | Weidmueller, Podle specifikace zákazníka                  |
| Množství          | 200 ks                     |   |
| Typ               | DEK 5/5 MC SDR             | Verze   |
| Objednávací číslo | <a href="#">6609810000</a> | Dekafix, Označení svorek, 5 x 5 mm, Rozteč v mm (P): 5.00 |
| GTIN (EAN)        | 4008190456597              | Weidmueller, Podle specifikace zákazníka                  |
| Množství          | 200 ks                     |   |
| Typ               | DEK 5/5 S MC SDR           | Verze   |
| Objednávací číslo | <a href="#">6341590000</a> | Dekafix, Označení svorek, 5 x 5 mm, Rozteč v mm (P): 5.00 |
| GTIN (EAN)        | 4050118146042              | Weidmueller, Podle specifikace zákazníka                  |
| Množství          | 80 ks                      |   |

## S2T 2.5 N-FT

Weidmüller Interface GmbH &amp; Co. KG

Klingenbergstraße 26

D-32758 Detmold

Germany

www.weidmueller.com

## Příslušenství

## Prázdné



Značky WS jsou ideální volbou pro konektory řady W. Díky jejich systémové kompatibilitě lze WS štítky využít i s řadami I a Z. Velká plocha na značení umožňuje dlouhé řetězce znaků, ale také víceřádkový text.

Štítky WS jsou ideální na značení pomocí dlouhých řetězců znaků. Díky osvědčenému formátu MultiCard je možný tisk pomocí tiskárny PrintJet CONNECT nebo plotteru.

- Lze nasazovat v pásech nebo jednotlivě
- Štítky v ověřeném formátu MultiCard

**Pro vlastní potisk:** Prosíme zašlete nám soubor pro náš software na značení M-Print PRO nebo M-Print PRO Online (bez instalace) s vašimi požadavky na značení.

## Všeobecné objednací údaje

|                 |                            |   |
|-----------------|----------------------------|---|
| Typ             | WS 8/5 MC NE RT            | Verze   |
| Objednací číslo | <a href="#">6773521686</a> | WS, Označení svorek, 8 x 5 mm, Rozteč v mm (P): 5.00 Weidmueller, |
| GTIN (EAN)      | 4032248141531              | Allen-Bradley, Červená  |
| Množství        | 720 ks                     |   |
| Typ             | WS 8/5 PLUS MC NE WS       | Verze   |
| Objednací číslo | <a href="#">6951870000</a> | WS, Označení svorek, 8 x 5 mm, Rozteč v mm (P): 5.00 Weidmueller, |
| GTIN (EAN)      | 4032248631605              | Allen-Bradley, Bílá   |
| Množství        | 600 ks                     |   |
| Typ             | WS 8/5 MC NE WS            | Verze   |
| Objednací číslo | <a href="#">6640740000</a> | WS, Označení svorek, 8 x 5 mm, Rozteč v mm (P): 5.00 Weidmueller, |
| GTIN (EAN)      | 4008190279103              | Allen-Bradley, Bílá   |
| Množství        | 720 ks                     |   |
| Typ             | WS 8/5 MC NE BL            | Verze   |
| Objednací číslo | <a href="#">6773521693</a> | WS, Označení svorek, 8 x 5 mm, Rozteč v mm (P): 5.00 Weidmueller, |
| GTIN (EAN)      | 4032248141715              | Allen-Bradley, Modrá  |
| Množství        | 720 ks                     |   |
| Typ             | WS 8/5 MC NE GE            | Verze   |
| Objednací číslo | <a href="#">6773521687</a> | WS, Označení svorek, 8 x 5 mm, Rozteč v mm (P): 5.00 Weidmueller, |
| GTIN (EAN)      | 4032248141548              | Allen-Bradley, Žlutá  |
| Množství        | 720 ks                     |   |
| Typ             | WS 8/5 MC NE OR            | Verze   |
| Objednací číslo | <a href="#">6773521690</a> | WS, Označení svorek, 8 x 5 mm, Rozteč v mm (P): 5.00 Weidmueller, |
| GTIN (EAN)      | 4032248143092              | Allen-Bradley, Oranžová   |
| Množství        | 720 ks                     |   |

## S2T 2.5 N-FT

**Weidmüller Interface GmbH & Co. KG**  
Klingenbergstraße 26  
D-32758 Detmold  
Germany

www.weidmueller.com

## Příslušenství

### Prázdné



Značky WS jsou ideální volbou pro konektory řady W. Díky jejich systémové kompatibilitě lze WS štítky využít i s řadami I a Z. Velká plocha na značení umožňuje dlouhé řetězce znaků, ale také víceřádkový text.

Štítky WS jsou ideální na značení pomocí dlouhých řetězců znaků. Díky osvědčenému formátu MultiCard je možný tisk pomocí tiskárny PrintJet CONNECT nebo plotteru.

- Lze nasazovat v pásech nebo jednotlivě
- Štítky v ověřeném formátu MultiCard

**Pro vlastní potisk:** Prosíme zašlete nám soubor pro náš software na značení M-Print PRO nebo M-Print PRO Online (bez instalace) s vašimi požadavky na značení.

### Všeobecné objednací údaje

|                 |                            |  |
|-----------------|----------------------------|--|
| Typ             | WS 10/5 MC NE BL           | Verze  |
| Objednací číslo | <a href="#">6773531693</a> | WS, Označení svorek, 10 x 5 mm, Rozteč v mm (P): 5.00 Weidmueller, |
| GTIN (EAN)      | 4032248141814              | Allen-Bradley, Modrá   |
| Množství        | 720 ks                     |  |
| Typ             | WS 10/5 M PLUS MC NE WS    | Verze  |
| Objednací číslo | <a href="#">6003770000</a> | WS, Označení svorek, 10 x 5 mm, Rozteč v mm (P): 5.00 Weidmueller, |
| GTIN (EAN)      | 4050118424447              | Allen-Bradley, Bílá  |
| Množství        | 600 ks                     |  |
| Typ             | WS 10/5 MC NE GE           | Verze  |
| Objednací číslo | <a href="#">6773531687</a> | WS, Označení svorek, 10 x 5 mm, Rozteč v mm (P): 5.00 Weidmueller, |
| GTIN (EAN)      | 4032248141753              | Allen-Bradley, Žlutá   |
| Množství        | 720 ks                     |  |
| Typ             | WS 10/5 MC NE RT           | Verze  |
| Objednací číslo | <a href="#">6773531686</a> | WS, Označení svorek, 10 x 5 mm, Rozteč v mm (P): 5.00 Weidmueller, |
| GTIN (EAN)      | 4032248141746              | Allen-Bradley, Červená   |
| Množství        | 720 ks                     |  |
| Typ             | WS 10/5 MC NE WS           | Verze  |
| Objednací číslo | <a href="#">6635000000</a> | WS, Označení svorek, 10 x 5 mm, Rozteč v mm (P): 5.00 Weidmueller, |
| GTIN (EAN)      | 4008190261948              | Allen-Bradley, Bílá  |
| Množství        | 720 ks                     |  |
| Typ             | WS 10/5 PLUS MC NE WS      | Verze  |
| Objednací číslo | <a href="#">6046380000</a> | WS, Označení svorek, 10 x 5 mm, Rozteč v mm (P): 5.00 Weidmueller, |
| GTIN (EAN)      | 4032248782086              | Allen-Bradley, Bílá  |
| Množství        | 600 ks                     |  |
| Typ             | WS 10/5 M MC NE WS         | Verze  |
| Objednací číslo | <a href="#">6792000000</a> | WS, Označení svorek, 10 x 5 mm, Rozteč v mm (P): 5.00 Weidmueller, |
| GTIN (EAN)      | 4032248223862              | Allen-Bradley, Bílá  |
| Množství        | 720 ks                     |  |



## S2T 2.5 N-FT

Weidmüller Interface GmbH &amp; Co. KG

Klingenbergstraße 26

D-32758 Detmold

Germany

www.weidmueller.com

## Příslušenství

## Z řada

Z  
Series

Nabídka produktů Weidmüller zahrnuje koncové držáky, které zaručují trvalou a spolehlivou montáž na přípojnicí a které brání sklouznutí. K dispozici jsou verze se šrouby i bez šroubů. Koncový držák nabízí více možností označení, také místo pro skupinové značky a rovněž držák zkušební zástrčky.

## Všeobecné objednací údaje

|                 |                            |                                    |
|-----------------|----------------------------|------------------------------------|
| Typ             | ZST 1                      | Verze                              |
| Objednací číslo | <a href="#">6269070000</a> | Příslušenství, Držák příslušenství |
| GTIN (EAN)      | 4050118094091              |                                    |
| Množství        | 25 ks                      |                                    |
| Typ             | ZST                        | Verze                              |
| Objednací číslo | <a href="#">6678680000</a> | Z řada, Držák příslušenství        |
| GTIN (EAN)      | 4008190466770              |                                    |
| Množství        | 10 ks                      |                                    |

## 2,5 mm²

2.5  
mm²

Zásuvné propojky nabízejí snadnou manipulaci a rychlou instalaci. To ušetří během instalace hodně času ve srovnání se šroubovými řešeními.

## Všeobecné objednací údaje

|                 |                            |   |
|-----------------|----------------------------|---|
| Typ             | ZQV 2.5N/10 BL             | Verze   |
| Objednací číslo | <a href="#">6527880000</a> | Propojka (svorka), Zapojeno, Počet pólů: 10, Rozteč v mm (P): 5.10, |
| GTIN (EAN)      | 4050118448573              | Izolované: Ano, 24 A, Modrá   |
| Množství        | 20 ks                      |   |
| Typ             | ZQV 2.5N/3 BL              | Verze   |
| Objednací číslo | <a href="#">6527770000</a> | Propojka (svorka), Zapojeno, Počet pólů: 3, Rozteč v mm (P): 5.10,  |
| GTIN (EAN)      | 4050118448641              | Izolované: Ano, 24 A, Modrá   |
| Množství        | 60 ks                      |   |
| Typ             | ZQV 2.5N/4                 | Verze   |
| Objednací číslo | <a href="#">6527590000</a> | Propojka (svorka), Zapojeno, Počet pólů: 4, Rozteč v mm (P): 5.10,  |
| GTIN (EAN)      | 4050118448443              | Izolované: Ano, 24 A, Oranžová                                      |
| Množství        | 60 ks                      |   |
| Typ             | ZQV 2.5N/7 RD              | Verze   |
| Objednací číslo | <a href="#">6108810000</a> | Propojka (svorka), Zapojeno, Počet pólů: 7, Rozteč v mm (P): 5.10,  |
| GTIN (EAN)      | 4050118448498              | Izolované: Ano, 24 A, Červená                                       |
| Množství        | 20 ks                      |   |

## S2T 2.5 N-FT

Weidmüller Interface GmbH &amp; Co. KG

Klingenbergstraße 26

D-32758 Detmold

Germany

www.weidmueller.com

## Příslušenství

|                   |                            |   |
|-------------------|----------------------------|---|
| Typ               | ZQV 2.5N/8 BL              | Verze   |
| Objednávací číslo | <a href="#">6527840000</a> | Propojka (svorka), Zapojeno, Počet pólů: 8, Rozteč v mm (P): 5.10,  |
| GTIN (EAN)        | 4050118448597              | Izolované: Ano, 24 A, Modrá   |
| Množství          | 20 ks                      |   |
| Typ               | ZQV 2.5N/2 BL              | Verze   |
| Objednávací číslo | <a href="#">6527740000</a> | Propojka (svorka), Zapojeno, Počet pólů: 2, Rozteč v mm (P): 5.10,  |
| GTIN (EAN)        | 4050118448658              | Izolované: Ano, 24 A, Modrá   |
| Množství          | 60 ks                      |   |
| Typ               | ZQV 2.5N/20 BL             | Verze   |
| Objednávací číslo | <a href="#">6527890000</a> | Propojka (svorka), Zapojeno, Počet pólů: 20, Rozteč v mm (P): 5.10, |
| GTIN (EAN)        | 4050118448566              | Izolované: Ano, 24 A, Modrá   |
| Množství          | 20 ks                      |   |
| Typ               | ZQV 2.5N/3                 | Verze   |
| Objednávací číslo | <a href="#">6527570000</a> | Propojka (svorka), Zapojeno, Počet pólů: 3, Rozteč v mm (P): 5.10,  |
| GTIN (EAN)        | 4050118448450              | Izolované: Ano, 24 A, Oranžová                                      |
| Množství          | 60 ks                      |   |
| Typ               | ZQV 2.5N/7                 | Verze   |
| Objednávací číslo | <a href="#">6527640000</a> | Propojka (svorka), Zapojeno, Počet pólů: 7, Rozteč v mm (P): 5.10,  |
| GTIN (EAN)        | 4050118448412              | Izolované: Ano, 24 A, Oranžová                                      |
| Množství          | 20 ks                      |   |
| Typ               | ZQV 2.5N/2 RD              | Verze   |
| Objednávací číslo | <a href="#">6108470000</a> | Propojka (svorka), Zapojeno, Počet pólů: 2, Rozteč v mm (P): 5.10,  |
| GTIN (EAN)        | 4050118448542              | Izolované: Ano, 24 A, Červená                                       |
| Množství          | 60 ks                      |   |
| Typ               | ZQV 2.5N/50 RD             | Verze   |
| Objednávací číslo | <a href="#">6109000000</a> | Propojka (svorka), Zapojeno, Počet pólů: 50, Rozteč v mm (P): 5.10, |
| GTIN (EAN)        | 4050118486001              | Izolované: Ano, 24 A, Červená                                       |
| Množství          | 5 ks                       |   |
| Typ               | ZQV 2.5N/9 RD              | Verze   |
| Objednávací číslo | <a href="#">6108900000</a> | Propojka (svorka), Zapojeno, Počet pólů: 9, Rozteč v mm (P): 5.10,  |
| GTIN (EAN)        | 4050118448474              | Izolované: Ano, 24 A, Červená                                       |
| Množství          | 20 ks                      |   |
| Typ               | ZQV 2.5N/4 RD              | Verze   |
| Objednávací číslo | <a href="#">6108700000</a> | Propojka (svorka), Zapojeno, Počet pólů: 4, Rozteč v mm (P): 5.10,  |
| GTIN (EAN)        | 4050118448528              | Izolované: Ano, 24 A, Červená                                       |
| Množství          | 60 ks                      |   |
| Typ               | ZQV 2.5N/5                 | Verze   |
| Objednávací číslo | <a href="#">6527620000</a> | Propojka (svorka), Zapojeno, Počet pólů: 5, Rozteč v mm (P): 5.10,  |
| GTIN (EAN)        | 4050118448436              | Izolované: Ano, 24 A, Oranžová                                      |
| Množství          | 20 ks                      |   |
| Typ               | ZQV 2.5N/7 BL              | Verze   |
| Objednávací číslo | <a href="#">6527830000</a> | Propojka (svorka), Zapojeno, Počet pólů: 7, Rozteč v mm (P): 5.10,  |
| GTIN (EAN)        | 4050118448603              | Izolované: Ano, 24 A, Modrá   |
| Množství          | 20 ks                      |   |
| Typ               | ZQV 2.5N/5 RD              | Verze   |
| Objednávací číslo | <a href="#">6108710000</a> | Propojka (svorka), Zapojeno, Počet pólů: 5, Rozteč v mm (P): 5.10,  |
| GTIN (EAN)        | 4050118448511              | Izolované: Ano, 24 A, Červená                                       |
| Množství          | 20 ks                      |   |
| Typ               | ZQV 2.5N/6 BL              | Verze   |
| Objednávací číslo | <a href="#">6527820000</a> | Propojka (svorka), Zapojeno, Počet pólů: 6, Rozteč v mm (P): 5.10,  |
| GTIN (EAN)        | 4050118448610              | Izolované: Ano, 24 A, Modrá   |
| Množství          | 20 ks                      |   |

Datum vytvoření 23. května 2024 10:19:28 CEST

## S2T 2.5 N-FT

**Weidmüller Interface GmbH & Co. KG**  
Klingenbergstraße 26  
D-32758 Detmold  
Germany

www.weidmueller.com

## Příslušenství

|                   |                            |   |
|-------------------|----------------------------|---|
| Typ               | ZQV 2.5N/5 BL              | Verze   |
| Objednávací číslo | <a href="#">6527790000</a> | Propojka (svorka), Zapojeno, Počet pólů: 5, Rozteč v mm (P): 5.10,  |
| GTIN (EAN)        | 4050118448627              | Izolované: Ano, 24 A, Modrá   |
| Množství          | 20 ks                      |   |
| Typ               | ZQV 2.5N/50 BL             | Verze   |
| Objednávací číslo | <a href="#">6527920000</a> | Propojka (svorka), Zapojeno, Počet pólů: 50, Rozteč v mm (P): 5.10, |
| GTIN (EAN)        | 4050118448559              | Izolované: Ano, 24 A, Modrá   |
| Množství          | 5 ks                       |   |
| Typ               | ZQV 2.5N/8                 | Verze   |
| Objednávací číslo | <a href="#">6527670000</a> | Propojka (svorka), Zapojeno, Počet pólů: 8, Rozteč v mm (P): 5.10,  |
| GTIN (EAN)        | 4050118448405              | Izolované: Ano, 24 A, Oranžová                                      |
| Množství          | 20 ks                      |   |
| Typ               | ZQV 2.5N/10                | Verze   |
| Objednávací číslo | <a href="#">6527690000</a> | Propojka (svorka), Zapojeno, Počet pólů: 10, Rozteč v mm (P): 5.10, |
| GTIN (EAN)        | 4050118447989              | Izolované: Ano, 24 A, Oranžová                                      |
| Množství          | 20 ks                      |   |
| Typ               | ZQV 2.5N/8 RD              | Verze   |
| Objednávací číslo | <a href="#">6108870000</a> | Propojka (svorka), Zapojeno, Počet pólů: 8, Rozteč v mm (P): 5.10,  |
| GTIN (EAN)        | 4050118448481              | Izolované: Ano, 24 A, Červená                                       |
| Množství          | 20 ks                      |   |
| Typ               | ZQV 2.5N/10 RD             | Verze   |
| Objednávací číslo | <a href="#">6108910000</a> | Propojka (svorka), Zapojeno, Počet pólů: 10, Rozteč v mm (P): 5.10, |
| GTIN (EAN)        | 4050118486018              | Izolované: Ano, 24 A, Červená                                       |
| Množství          | 20 ks                      |   |
| Typ               | ZQV 2.5N/50                | Verze   |
| Objednávací číslo | <a href="#">6527730000</a> | Propojka (svorka), Zapojeno, Počet pólů: 50, Rozteč v mm (P): 5.10, |
| GTIN (EAN)        | 4050118411362              | Izolované: Ano, 24 A, Oranžová                                      |
| Množství          | 5 ks                       |   |
| Typ               | ZQV 2.5N/20 RD             | Verze   |
| Objednávací číslo | <a href="#">6108920000</a> | Propojka (svorka), Zapojeno, Počet pólů: 20, Rozteč v mm (P): 5.10, |
| GTIN (EAN)        | 4050118485899              | Izolované: Ano, 24 A, Červená                                       |
| Množství          | 20 ks                      |   |
| Typ               | ZQV 2.5N/2                 | Verze   |
| Objednávací číslo | <a href="#">6527540000</a> | Propojka (svorka), Zapojeno, Počet pólů: 2, Rozteč v mm (P): 5.10,  |
| GTIN (EAN)        | 4050118448467              | Izolované: Ano, 24 A, Oranžová                                      |
| Množství          | 60 ks                      |   |
| Typ               | ZQV 2.5N/3 RD              | Verze   |
| Objednávací číslo | <a href="#">6108690000</a> | Propojka (svorka), Zapojeno, Počet pólů: 3, Rozteč v mm (P): 5.10,  |
| GTIN (EAN)        | 4050118448535              | Izolované: Ano, 24 A, Červená                                       |
| Množství          | 60 ks                      |   |
| Typ               | ZQV 2.5N/6                 | Verze   |
| Objednávací číslo | <a href="#">6527630000</a> | Propojka (svorka), Zapojeno, Počet pólů: 6, Rozteč v mm (P): 5.10,  |
| GTIN (EAN)        | 4050118448429              | Izolované: Ano, 24 A, Oranžová                                      |
| Množství          | 20 ks                      |   |
| Typ               | ZQV 2.5N/6 RD              | Verze   |
| Objednávací číslo | <a href="#">6108720000</a> | Propojka (svorka), Zapojeno, Počet pólů: 6, Rozteč v mm (P): 5.10,  |
| GTIN (EAN)        | 4050118448504              | Izolované: Ano, 24 A, Červená                                       |
| Množství          | 20 ks                      |   |
| Typ               | ZQV 2.5N/9                 | Verze   |
| Objednávací číslo | <a href="#">6527680000</a> | Propojka (svorka), Zapojeno, Počet pólů: 9, Rozteč v mm (P): 5.10,  |
| GTIN (EAN)        | 4050118447996              | Izolované: Ano, 24 A, Oranžová                                      |
| Množství          | 20 ks                      |   |

## S2T 2.5 N-FT

**Weidmüller Interface GmbH & Co. KG**  
Klingenbergstraße 26  
D-32758 Detmold  
Germany

www.weidmueller.com

## Příslušenství

|                  |                            |   |
|------------------|----------------------------|---|
| Typ              | ZQV 2.5N/20                | Verze   |
| Objednáací číslo | <a href="#">6527720000</a> | Propojka (svorka), Zapojeno, Počet pólů: 20, Rozteč v mm (P): 5.10, |
| GTIN (EAN)       | 4050118447972              | Izolované: Ano, 24 A, Oranžová                                      |
| Množství         | 20 ks                      |   |
| Typ              | ZQV 2.5N/4 BL              | Verze   |
| Objednáací číslo | <a href="#">6527780000</a> | Propojka (svorka), Zapojeno, Počet pólů: 4, Rozteč v mm (P): 5.10,  |
| GTIN (EAN)       | 4050118448634              | Izolované: Ano, 24 A, Modrá   |
| Množství         | 60 ks                      |   |
| Typ              | ZQV 2.5N/9 BL              | Verze   |
| Objednáací číslo | <a href="#">6527870000</a> | Propojka (svorka), Zapojeno, Počet pólů: 9, Rozteč v mm (P): 5.10,  |
| GTIN (EAN)       | 4050118448580              | Izolované: Ano, 24 A, Modrá   |
| Množství         | 20 ks                      |   |

## Řada A



Dělicí desky se používá pro optické oddělení obvodů nebo pro elektrickou izolaci od sousedních propojek. Na rozdíl od bočnice může být obrys větší než sousední svorkovnice. Neměl by však být menší, protože jinak již nelze udržet požadovaný odstup a povrchovou vzdálenost v rámci aplikace.

## Všeobecné objednáací údaje

|                  |                            |                      |
|------------------|----------------------------|----------------------|
| Typ              | APP 1                      | Verze                |
| Objednáací číslo | <a href="#">6488970000</a> | Řada A, Dělicí deska |
| GTIN (EAN)       | 4050118499216              |                      |
| Množství         | 50 ks                      |                      |