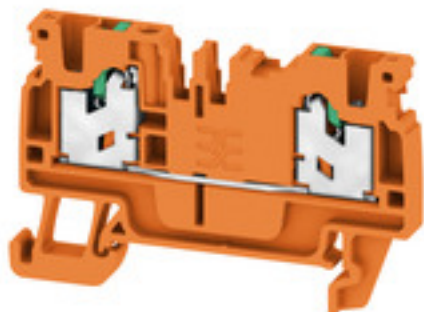


S2C 2.5 OR**Weidmüller Interface GmbH & Co. KG**

Klingenbergstraße 26

D-32758 Detmold

Germany

www.weidmueller.com

Přívod napájení, signálu a dat je standardním požadavkem v elektrotechnice a stavbě rozváděčů. Mezi vlastnosti, které daný výrobek odlišují, patří izolační materiál, systém připojení a konstrukce svorek. Průchozí svorka je vhodná pro sloučení a/nebo připojení jednoho nebo více vodičů. Mohou mít jednu nebo více úrovní připojení, které jsou na stejném potenciálu nebo vzájemně izolované.

Všeobecné objednací údaje

| | |
|------------------|--|
| Verze | Průchozí svorkovnice, SNAP IN, 2.5 mm ² , 800 V, 24 A, Počet připojení: 2 |
| Číslo objednávky | 2875120000 |
| Typ | S2C 2.5 OR |
| GTIN (EAN) | 4064675650430 |
| Množství | 100 ks |

S2C 2.5 OR

Weidmüller Interface GmbH & Co. KG

Klingenbergstraße 26

D-32758 Detmold

Germany

www.weidmueller.com

Technické údaje

Rozměry a hmotnosti

| | | | |
|----------------|---------|---------------------|------------|
| Hloubka | 38 mm | Hloubka (v palcích) | 1,496 inch |
| Výška | 59 mm | Výška (v palcích) | 2,323 inch |
| Šířka | 5,1 mm | Šířka (v palcích) | 0,201 inch |
| Čistá hmotnost | 8,447 g | | |

Teploty

| | | | |
|-------------------------------|----------------|-------------------------------|--------|
| Skladovací teplota | -25 °C...55 °C | Trvalá provozní teplota, min. | -60 °C |
| Trvalá provozní teplota, max. | 130 °C | | |

Specifikace systému

| | | | |
|---------------------|-------|-------------------------------|----|
| Nutná koncová deska | Ano | Počet potenciálů | 1 |
| Počet úrovní | 1 | Počet svěrných bodů na úroveň | 2 |
| Počet pólů na řadu | 1 | Úrovně propojené interně | Ne |
| Lišta | TS 35 | N-funkce | Ne |
| PE funkce | Ne | Funkce PEN | Ne |

Údaje materiálu

| | | | |
|------------------------|--------|------------------------------|----------|
| Materiál | Wemid | Barevný | Oranžová |
| Barva provozních prvků | Zelená | Klasifikace hořlavosti UL 94 | V-0 |

Další technická data

| | | | |
|---------------------------------------|-----------|--------------|-----------|
| Otevřené strany | pravá | Příchytka | Ano |
| Typ montáže | Příchytka | Typ upevnění | Příchytka |
| Verze testovaná ve výbušném prostředí | Ne | | |

Data hodnocení

| | | | |
|--|---------------------|-----------------------------------|---------------|
| Jmenovitý průřez | 2,5 mm ² | Jmenovité napětí | 800 V |
| Jmenovité DC napětí | 800 V | Jmenovitý proud | 24 A |
| Proud při maximu vodičů | 24 A | Standardy | IEC 60947-7-1 |
| Vnitřní odpor podle IEC 60947-7-x | 1,33 mΩ | Jmenovité impulzní výdržné napětí | 8 kV |
| Ztráta výkonu v souladu s normou IEC 60947-7-x | 0,77 W | Kategorie rázového napětí | III |
| Závažnost znečištění | 3 | | |

Vodiče k upevnění (další připojení)

| | |
|--------------------------------|---------|
| Typ připojení, další připojení | SNAP IN |
|--------------------------------|---------|

S2C 2.5 OR

Weidmüller Interface GmbH & Co. KG

Klingenbergstraße 26

D-32758 Detmold

Germany

www.weidmueller.com

Technické údaje

Vodiče k upevnění svorkou (jmenovité připojení)

| | | | |
|--|----------------------|--|----------------------|
| Dvojdutinka, max. | 0,5 mm ² | Dvojdutinka, max. | 0,75 mm ² |
| Délka odizolování | 10 mm | Měřidlo podle IEC 60947-1 | A2 |
| Počet připojení | 2 | Průřez propojení AWG, max. | AWG 14 |
| Průřez propojení AWG, min. | AWG 22 | Průřez připojení vodiče, jemně splétaný s koncovkami DIN 46228/1, max. | 2,5 mm ² |
| Průřez připojení vodiče, jemně splétaný s koncovkami DIN 46228/1, min. | 0,34 mm ² | Průřez připojení vodiče, jemně splétaný s koncovkami DIN 46228/4, max. | 2,5 mm ² |
| Průřez připojení vodiče, jemně splétaný s koncovkami DIN 46228/4, min. | 0,34 mm ² | Průřez připojení vodiče, pevné jádro, max. | 2,5 mm ² |
| Průřez připojení vodiče, pevné jádro, min. | 0,5 mm ² | Průřez připojení vodičů, jemně stáčené, max. | 2,5 mm ² |
| Průřez připojení vodičů, jemně stáčené, min. | 0,5 mm ² | Průřez připojení vodičů, splétané, max. | 2,5 mm ² |
| Průřez připojení vodičů, splétané, min. | 0,5 mm ² | Směr připojení | vrchol |
| Typ připojení | SNAP IN | Upínací rozsah, max. | 2,5 mm ² |
| Upínací rozsah, min. | 0,34 mm ² | Velikost nože | 0,6 x 3,5 mm |

Všeobecně

| | | | |
|----------------------------|--------|----------------------------|---------------|
| Lišta | TS 35 | Průřez propojení AWG, max. | AWG 14 |
| Průřez propojení AWG, min. | AWG 22 | Standardy | IEC 60947-7-1 |

Klasifikace

| | | | |
|-------------|-------------|-------------|-------------|
| ETIM 6.0 | EC000897 | ETIM 7.0 | EC000897 |
| ETIM 8.0 | EC000897 | ETIM 9.0 | EC000897 |
| ECLASS 9.0 | 27-14-11-20 | ECLASS 9.1 | 27-14-11-20 |
| ECLASS 10.0 | 27-14-11-20 | ECLASS 11.0 | 27-14-11-20 |
| ECLASS 12.0 | 27-14-11-20 | ECLASS 13.0 | 27-25-01-01 |

Soubory ke stažení

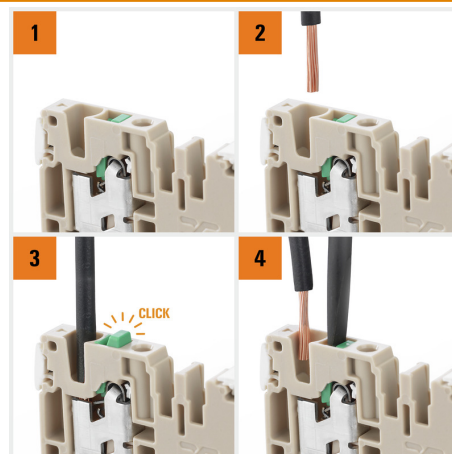
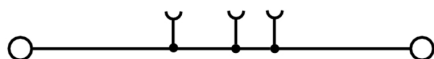
| | |
|---|---|
| Osvědčení/Certifikát/Prohlášení o shodě | DNVGL certificate UKCA declaration of conformity CE Declaration of Conformity |
| Technické údaje | CAD data – STEP |
| Uživatelská dokumentace | User Manual SNAP IN |
| Katalogy | Catalogues in PDF-format |

S2C 2.5 OR

Weidmüller Interface GmbH & Co. KG
Klingenbergstraße 26
D-32758 Detmold
Germany

www.weidmueller.com

Nákresy



S2C 2.5 OR

Weidmüller Interface GmbH & Co. KG

Klingenbergstraße 26

D-32758 Detmold

Germany

www.weidmueller.com

Příslušenství

Prázdné



Štítek Dekafix (DEK) je univerzální štítek pro všechny vodiče a zásuvné konektory i elektronické sub-sestavy. Tento systém je ideální pro krátké číselné sekvence a zahrnuje širokou řadu předtištěných značek.

Pásky pro rychlou instalaci v jediném pracovním kroku. Potisk je dobře čitelný, má perfektní kontrast a je k dispozici v různých šířkách.

- Široká řada potíštěných značek pro okamžité použití
- Pásky pro rychlou instalaci
- Značky na konektory vhodné pro všechny kabelové konektory
- K dispozici jako čisté MultiCard, nebo se standardním potiskem

Pro vlastní potisk: Prosíme zašlete nám soubor pro náš software na značení M-Print PRO nebo M-Print PRO Online (bez instalace) s vašimi požadavky na značení.

Všeobecné objednávací údaje

| | | |
|------------------|---------------------------|---|
| Typ | DEK 5/5 MC NE VI | Verze |
| Číslo objednávky | 49860000 | Dekafix, Označení svorek, 5 x 5 mm, Rozteč v mm (P): 5.00 |
| GTIN (EAN) | 4050118042764 | Weidmueller, Fialová |
| Množství | 1 000 ks | |
| Typ | DEK 5/5 MC NE GR | Verze |
| Číslo objednávky | 409801691 | Dekafix, Označení svorek, 5 x 5 mm, Rozteč v mm (P): 5.00 |
| GTIN (EAN) | 4008190397159 | Weidmueller, Šedá |
| Množství | 1 000 ks | |
| Typ | DEK 5/5 MC NE OR | Verze |
| Číslo objednávky | 438340000 | Dekafix, Označení svorek, 5 x 5 mm, Rozteč v mm (P): 5.00 |
| GTIN (EAN) | 4050118062632 | Weidmueller, Oranžová |
| Množství | 1 000 ks | |
| Typ | DEK 5/5 MC NE BL | Verze |
| Číslo objednávky | 409801693 | Dekafix, Označení svorek, 5 x 5 mm, Rozteč v mm (P): 5.00 |
| GTIN (EAN) | 4008190397166 | Weidmueller, Modrá |
| Množství | 1 000 ks | |
| Typ | DEK 5/5 MC NE GE | Verze |
| Číslo objednávky | 409801687 | Dekafix, Označení svorek, 5 x 5 mm, Rozteč v mm (P): 5.00 |
| GTIN (EAN) | 4008190397135 | Weidmueller, Žlutá |
| Množství | 1 000 ks | |
| Typ | DEK 5/5 MC NE WS | Verze |
| Číslo objednávky | 409801044 | Dekafix, Označení svorek, 5 x 5 mm, Rozteč v mm (P): 5.00 |
| GTIN (EAN) | 4008190397111 | Weidmueller, Bílá |
| Množství | 1 000 ks | |
| Typ | DEK 5/5 MC NE GN | Verze |
| Číslo objednávky | 409801688 | Dekafix, Označení svorek, 5 x 5 mm, Rozteč v mm (P): 5.00 |
| GTIN (EAN) | 4008190397142 | Weidmueller, Zelená |
| Množství | 1 000 ks | |
| Typ | DEK 5/5 MC NE BR | Verze |
| Číslo objednávky | 49870000 | Dekafix, Označení svorek, 5 x 5 mm, Rozteč v mm (P): 5.00 |
| GTIN (EAN) | 4050118051865 | Weidmueller, Hnědá |
| Množství | 1 000 ks | |

Datum vytvoření 5. června 2024 8:05:13 CEST

Stav katalogu 01.06.2024 / Vyhrazujeme si právo na technické změny.

S2C 2.5 OR

Weidmüller Interface GmbH & Co. KG

Klingenbergstraße 26

D-32758 Detmold

Germany

www.weidmueller.com

Příslušenství

| | | |
|------------------|----------------------------|---|
| Typ | DEK 5/5 MC NE RT | Verze |
| Číslo objednávky | 409801686 | Dekafix, Označení svorek, 5 x 5 mm, Rozteč v mm (P): 5.00 |
| GTIN (EAN) | 4008190397128 | Weidmueller, Červená |
| Množství | 1 000 ks | |
| Typ | DEK 5/5 MC NE SW | Verze |
| Číslo objednávky | 4057550000 | Dekafix, Označení svorek, 5 x 5 mm, Rozteč v mm (P): 5.00 |
| GTIN (EAN) | 4050118263817 | Weidmueller, černá |
| Množství | 1 000 ks | |
| Typ | DEK 5/5 S MC NE WS | Verze |
| Číslo objednávky | 4041620000 | Dekafix, Označení svorek, 5 x 5 mm, Rozteč v mm (P): 5.00 |
| GTIN (EAN) | 4050118145793 | Weidmueller, Bílá |
| Množství | 400 ks | |

Prázdné



Značky WS jsou ideální volbou pro konektory řady W. Díky jejich systémové kompatibilitě lze WS štítky využít i s řadami I a Z. Velká plocha na značení umožňuje dlouhé řetězce znaků, ale také víceřádkový text. Štítky WS jsou ideální na značení pomocí dlouhých řetězců znaků. Díky osvědčenému formátu MultiCard je možný tisk pomocí tiskárny PrintJet CONNECT nebo plotteru.

- Lze nasazovat v pásech nebo jednotlivě
- Štítky v ověřeném formátu MultiCard

Pro vlastní potisk: Prosíme zašlete nám soubor pro náš software na značení M-Print PRO nebo M-Print PRO Online (bez instalace) s vašimi požadavky na značení.

Všeobecné objednací údaje

| | | |
|------------------|----------------------------|---|
| Typ | WS 8/5 MC NE BL | Verze |
| Číslo objednávky | 4073521693 | WS, Označení svorek, 8 x 5 mm, Rozteč v mm (P): 5.00 Weidmueller, |
| GTIN (EAN) | 4032248141715 | Allen-Bradley, Modrá |
| Množství | 720 ks | |
| Typ | WS 8/5 MC NE GE | Verze |
| Číslo objednávky | 4073521687 | WS, Označení svorek, 8 x 5 mm, Rozteč v mm (P): 5.00 Weidmueller, |
| GTIN (EAN) | 4032248141548 | Allen-Bradley, Žlutá |
| Množství | 720 ks | |
| Typ | WS 8/5 PLUS MC NE WS | Verze |
| Číslo objednávky | 4051870000 | WS, Označení svorek, 8 x 5 mm, Rozteč v mm (P): 5.00 Weidmueller, |
| GTIN (EAN) | 4032248631605 | Allen-Bradley, Bílá |
| Množství | 600 ks | |
| Typ | WS 8/5 MC NE WS | Verze |
| Číslo objednávky | 4040740000 | WS, Označení svorek, 8 x 5 mm, Rozteč v mm (P): 5.00 Weidmueller, |
| GTIN (EAN) | 4008190279103 | Allen-Bradley, Bílá |
| Množství | 720 ks | |
| Typ | WS 8/5 MC NE OR | Verze |
| Číslo objednávky | 4073521690 | WS, Označení svorek, 8 x 5 mm, Rozteč v mm (P): 5.00 Weidmueller, |
| GTIN (EAN) | 4032248143092 | Allen-Bradley, Oranžová |
| Množství | 720 ks | |

Datum vytvoření 5. června 2024 8:05:13 CEST

Stav katalogu 01.06.2024 / Vyhrazujeme si právo na technické změny.

S2C 2.5 OR

Weidmüller Interface GmbH & Co. KG

Klingenbergstraße 26

D-32758 Detmold

Germany

www.weidmueller.com

Příslušenství

| | | |
|------------------|---------------------------|---|
| Typ | WS 8/5 MC NE RT | Verze |
| Číslo objednávky | 473521686 | WS, Označení svorek, 8 x 5 mm, Rozteč v mm (P): 5.00 Weidmueller, |
| GTIN (EAN) | 4032248141531 | Allen-Bradley, Červená |
| Množství | 720 ks | |

DEK 5/5



WS/ DEK

MultiMark značky používají inovativní kompozitní materiál sestávající ze dvou komponent. Tuhý okraj podkladu značky se bezpečně připevňuje ke konektoru. Díky elastické povrchové úpravě se značka snadno připevňuje. Tento speciálně ražený materiál lze natáhnout, čímž lze pokrýt různé rozestupy, které se obzvláště u dlouhých svorkovnic nasčítají. Další výhoda: na materiál povrchu se skvěle tiskne a tím zaručuje trvanlivé značení odolné proti opotřebení. Rozlišení tisku 300 dpi také umožňuje velmi snadno čitelný potisk.

Vaše výhody s MultiMark

- Kompatibilní s modulárními svorkovnicemi společnosti Weidmüller
- Pevně držící a odolný tisk
- Kontinuální pásy šetří s časem při instalaci
- Snadná instalace díky inovativnímu kompozitnímu materiálu
- Velké pole pro štítek pro optimální čitelnost
- Vysoká flexibilita díky nezávislosti na výrobci

Všeobecné objednávací údaje

| | | |
|------------------|----------------------------|---|
| Typ | DEK 5/5 MM WS | Verze |
| Číslo objednávky | 4007110000 | Dekafix, Označení svorek, 5 x 5 mm, Weidmueller, Bílá |
| GTIN (EAN) | 4050118391862 | |
| Množství | 800 ks | |

S2C 2.5 OR

Weidmüller Interface GmbH & Co. KG
Klingenbergstraße 26
D-32758 Detmold
Germany

www.weidmueller.com

Příslušenství

WS 8/5



WS/ DEK

MultiMark značky používají inovativní kompozitní materiál sestávající ze dvou komponent. Tuhý okraj podkladu značky se bezpečně připne ke konektoru. Díky elastické povrchové úpravě se značka snadno připne. Tento speciálně ražený materiál lze natáhnout, čímž lze pokrýt různé rozestupy, které se obzvláště u dlouhých svorkovnic nasčítají. Další výhoda: na materiál povrchu se skvěle tiskne a tím zaručuje trvanlivé značení odolné proti opotřebení. Rozlišení tisku 300 dpi také umožňuje velmi snadno čitelný potisk.

Vaše výhody s MultiMark

- Kompatibilní s modulárními svorkovnicemi společnosti Weidmüller
- Pevně držící a odolný tisk
- Kontinuální pásy šetří s časem při instalaci
- Snadná instalace díky inovativnímu kompozitnímu materiálu
- Velké pole pro štítek pro optimální čitelnost
- Vysoká flexibilita díky nezávislosti na výrobci

Všeobecné objednací údaje

| | | |
|------------------|----------------------------|--|
| Typ | WS 8/5 MM WS | Verze |
| Číslo objednávky | 4007150000 | WS, Označení svorek, 8 x 5 mm, Weidmueller, Bílá |
| GTIN (EAN) | 4050118392029 | |
| Množství | 800 ks | |

Plochý šroubovák



Sady šroubováků izolovaných dle VDE, k práci na součástech pod napětím až do 1000 V AC a 1500 V DC, DIN EN 60900. IEC 900. Každý kus testován na „GS“ bezpečnost. Hrot vyrobený z vytvrzené, vysokolegované chrom-vanadiové molybdenové oceli, úprava povrchu z dělového bronzu.

Všeobecné objednací údaje

| | | |
|------------------|----------------------------|---|
| Typ | SDIS SLIM 0.6X3.5X100 | Verze |
| Číslo objednávky | 4749610000 | Montážní nástroj, Šířka čepele (B): 3.5 mm, Délka čepele: 100 mm, |
| GTIN (EAN) | 4050118896350 | Tloušťka čepele (A): 0.6 mm |
| Množství | 1 ks | |

S2C 2.5 OR

Weidmüller Interface GmbH & Co. KG

Klingenbergstraße 26

D-32758 Detmold

Germany

www.weidmueller.com

Příslušenství

2,5 mm²2.5
mm²

Zásuvné propojky nabízejí snadnou manipulaci a rychlou instalaci. To ušetří během instalace hodně času ve srovnání se šroubovými řešeními.

Všeobecné objednací údaje

| | | |
|------------------|----------------------------|---|
| Typ | ZQV 2.5N/7 | Verze |
| Číslo objednávky | 4527640000 | Propojka (svorka), Zapojeno, Počet pólů: 7, Rozteč v mm (P): 5.10, |
| GTIN (EAN) | 4050118448412 | Izolované: Ano, 24 A, Oranžová |
| Množství | 20 ks | |
| Typ | ZQV 2.5N/9 | Verze |
| Číslo objednávky | 4527680000 | Propojka (svorka), Zapojeno, Počet pólů: 9, Rozteč v mm (P): 5.10, |
| GTIN (EAN) | 4050118447996 | Izolované: Ano, 24 A, Oranžová |
| Množství | 20 ks | |
| Typ | ZQV 2.5N/2 RD | Verze |
| Číslo objednávky | 4508470000 | Propojka (svorka), Zapojeno, Počet pólů: 2, Rozteč v mm (P): 5.10, |
| GTIN (EAN) | 4050118448542 | Izolované: Ano, 24 A, Červená |
| Množství | 60 ks | |
| Typ | ZQV 2.5N/5 RD | Verze |
| Číslo objednávky | 4508710000 | Propojka (svorka), Zapojeno, Počet pólů: 5, Rozteč v mm (P): 5.10, |
| GTIN (EAN) | 4050118448511 | Izolované: Ano, 24 A, Červená |
| Množství | 20 ks | |
| Typ | ZQV 2.5N/20 | Verze |
| Číslo objednávky | 4527720000 | Propojka (svorka), Zapojeno, Počet pólů: 20, Rozteč v mm (P): 5.10, |
| GTIN (EAN) | 4050118447972 | Izolované: Ano, 24 A, Oranžová |
| Množství | 20 ks | |
| Typ | ZQV 2.5N/10 RD | Verze |
| Číslo objednávky | 4508910000 | Propojka (svorka), Zapojeno, Počet pólů: 10, Rozteč v mm (P): 5.10, |
| GTIN (EAN) | 4050118486018 | Izolované: Ano, 24 A, Červená |
| Množství | 20 ks | |
| Typ | ZQV 2.5N/50 BL | Verze |
| Číslo objednávky | 4527920000 | Propojka (svorka), Zapojeno, Počet pólů: 50, Rozteč v mm (P): 5.10, |
| GTIN (EAN) | 4050118448559 | Izolované: Ano, 24 A, Modrá |
| Množství | 5 ks | |
| Typ | ZQV 2.5N/6 | Verze |
| Číslo objednávky | 4527630000 | Propojka (svorka), Zapojeno, Počet pólů: 6, Rozteč v mm (P): 5.10, |
| GTIN (EAN) | 4050118448429 | Izolované: Ano, 24 A, Oranžová |
| Množství | 20 ks | |
| Typ | ZQV 2.5N/3 | Verze |
| Číslo objednávky | 4527570000 | Propojka (svorka), Zapojeno, Počet pólů: 3, Rozteč v mm (P): 5.10, |
| GTIN (EAN) | 4050118448450 | Izolované: Ano, 24 A, Oranžová |
| Množství | 60 ks | |
| Typ | ZQV 2.5N/5 BL | Verze |
| Číslo objednávky | 4527790000 | Propojka (svorka), Zapojeno, Počet pólů: 5, Rozteč v mm (P): 5.10, |
| GTIN (EAN) | 4050118448627 | Izolované: Ano, 24 A, Modrá |
| Množství | 20 ks | |

Datum vytvoření 5. června 2024 8:05:13 CEST

Stav katalogu 01.06.2024 / Vyhrazujeme si právo na technické změny.

S2C 2.5 OR**Weidmüller Interface GmbH & Co. KG**

Klingenbergstraße 26

D-32758 Detmold

Germany

www.weidmueller.com

Příslušenství

| | | |
|------------------|----------------------------|---|
| Typ | ZQV 2.5N/50 | Verze |
| Číslo objednávky | K527730000 | Propojka (svorka), Zapojeno, Počet pólů: 50, Rozteč v mm (P): 5.10, |
| GTIN (EAN) | 4050118411362 | Izolované: Ano, 24 A, Oranžová |
| Množství | 5 ks | |
| Typ | ZQV 2.5N/20 RD | Verze |
| Číslo objednávky | K508920000 | Propojka (svorka), Zapojeno, Počet pólů: 20, Rozteč v mm (P): 5.10, |
| GTIN (EAN) | 4050118485899 | Izolované: Ano, 24 A, Červená |
| Množství | 20 ks | |
| Typ | ZQV 2.5N/6 BL | Verze |
| Číslo objednávky | K527820000 | Propojka (svorka), Zapojeno, Počet pólů: 6, Rozteč v mm (P): 5.10, |
| GTIN (EAN) | 4050118448610 | Izolované: Ano, 24 A, Modrá |
| Množství | 20 ks | |
| Typ | ZQV 2.5N/10 BL | Verze |
| Číslo objednávky | K527880000 | Propojka (svorka), Zapojeno, Počet pólů: 10, Rozteč v mm (P): 5.10, |
| GTIN (EAN) | 4050118448573 | Izolované: Ano, 24 A, Modrá |
| Množství | 20 ks | |
| Typ | ZQV 2.5N/2 BL | Verze |
| Číslo objednávky | K527740000 | Propojka (svorka), Zapojeno, Počet pólů: 2, Rozteč v mm (P): 5.10, |
| GTIN (EAN) | 4050118448658 | Izolované: Ano, 24 A, Modrá |
| Množství | 60 ks | |
| Typ | ZQV 2.5N/2 | Verze |
| Číslo objednávky | K527540000 | Propojka (svorka), Zapojeno, Počet pólů: 2, Rozteč v mm (P): 5.10, |
| GTIN (EAN) | 4050118448467 | Izolované: Ano, 24 A, Oranžová |
| Množství | 60 ks | |
| Typ | ZQV 2.5N/7 RD | Verze |
| Číslo objednávky | K508810000 | Propojka (svorka), Zapojeno, Počet pólů: 7, Rozteč v mm (P): 5.10, |
| GTIN (EAN) | 4050118448498 | Izolované: Ano, 24 A, Červená |
| Množství | 20 ks | |
| Typ | ZQV 2.5N/20 BL | Verze |
| Číslo objednávky | K527890000 | Propojka (svorka), Zapojeno, Počet pólů: 20, Rozteč v mm (P): 5.10, |
| GTIN (EAN) | 4050118448566 | Izolované: Ano, 24 A, Modrá |
| Množství | 20 ks | |
| Typ | ZQV 2.5N/3 BL | Verze |
| Číslo objednávky | K527770000 | Propojka (svorka), Zapojeno, Počet pólů: 3, Rozteč v mm (P): 5.10, |
| GTIN (EAN) | 4050118448641 | Izolované: Ano, 24 A, Modrá |
| Množství | 60 ks | |
| Typ | ZQV 2.5N/50 RD | Verze |
| Číslo objednávky | K509000000 | Propojka (svorka), Zapojeno, Počet pólů: 50, Rozteč v mm (P): 5.10, |
| GTIN (EAN) | 4050118486001 | Izolované: Ano, 24 A, Červená |
| Množství | 5 ks | |
| Typ | ZQV 2.5N/8 | Verze |
| Číslo objednávky | K527670000 | Propojka (svorka), Zapojeno, Počet pólů: 8, Rozteč v mm (P): 5.10, |
| GTIN (EAN) | 4050118448405 | Izolované: Ano, 24 A, Oranžová |
| Množství | 20 ks | |
| Typ | ZQV 2.5N/7 BL | Verze |
| Číslo objednávky | K527830000 | Propojka (svorka), Zapojeno, Počet pólů: 7, Rozteč v mm (P): 5.10, |
| GTIN (EAN) | 4050118448603 | Izolované: Ano, 24 A, Modrá |
| Množství | 20 ks | |
| Typ | ZQV 2.5N/9 RD | Verze |
| Číslo objednávky | K508900000 | Propojka (svorka), Zapojeno, Počet pólů: 9, Rozteč v mm (P): 5.10, |
| GTIN (EAN) | 4050118448474 | Izolované: Ano, 24 A, Červená |
| Množství | 20 ks | |

Datum vytvoření 5. června 2024 8:05:13 CEST

S2C 2.5 OR

Weidmüller Interface GmbH & Co. KG
Klingenbergstraße 26
D-32758 Detmold
Germany

www.weidmueller.com

Příslušenství

| | | |
|------------------|----------------------------|---|
| Typ | ZQV 2.5N/6 RD | Verze |
| Číslo objednávky | 4108720000 | Propojka (svorka), Zapojeno, Počet pólů: 6, Rozteč v mm (P): 5.10, |
| GTIN (EAN) | 4050118448504 | Izolované: Ano, 24 A, Červená |
| Množství | 20 ks | |
| Typ | ZQV 2.5N/4 | Verze |
| Číslo objednávky | 4127590000 | Propojka (svorka), Zapojeno, Počet pólů: 4, Rozteč v mm (P): 5.10, |
| GTIN (EAN) | 4050118448443 | Izolované: Ano, 24 A, Oranžová |
| Množství | 60 ks | |
| Typ | ZQV 2.5N/10 | Verze |
| Číslo objednávky | 4127690000 | Propojka (svorka), Zapojeno, Počet pólů: 10, Rozteč v mm (P): 5.10, |
| GTIN (EAN) | 4050118447989 | Izolované: Ano, 24 A, Oranžová |
| Množství | 20 ks | |
| Typ | ZQV 2.5N/8 BL | Verze |
| Číslo objednávky | 4127840000 | Propojka (svorka), Zapojeno, Počet pólů: 8, Rozteč v mm (P): 5.10, |
| GTIN (EAN) | 4050118448597 | Izolované: Ano, 24 A, Modrá |
| Množství | 20 ks | |
| Typ | ZQV 2.5N/8 RD | Verze |
| Číslo objednávky | 4108870000 | Propojka (svorka), Zapojeno, Počet pólů: 8, Rozteč v mm (P): 5.10, |
| GTIN (EAN) | 4050118448481 | Izolované: Ano, 24 A, Červená |
| Množství | 20 ks | |
| Typ | ZQV 2.5N/5 | Verze |
| Číslo objednávky | 4127620000 | Propojka (svorka), Zapojeno, Počet pólů: 5, Rozteč v mm (P): 5.10, |
| GTIN (EAN) | 4050118448436 | Izolované: Ano, 24 A, Oranžová |
| Množství | 20 ks | |
| Typ | ZQV 2.5N/4 RD | Verze |
| Číslo objednávky | 4108700000 | Propojka (svorka), Zapojeno, Počet pólů: 4, Rozteč v mm (P): 5.10, |
| GTIN (EAN) | 4050118448528 | Izolované: Ano, 24 A, Červená |
| Množství | 60 ks | |
| Typ | ZQV 2.5N/4 BL | Verze |
| Číslo objednávky | 4127780000 | Propojka (svorka), Zapojeno, Počet pólů: 4, Rozteč v mm (P): 5.10, |
| GTIN (EAN) | 4050118448634 | Izolované: Ano, 24 A, Modrá |
| Množství | 60 ks | |
| Typ | ZQV 2.5N/9 BL | Verze |
| Číslo objednávky | 4127870000 | Propojka (svorka), Zapojeno, Počet pólů: 9, Rozteč v mm (P): 5.10, |
| GTIN (EAN) | 4050118448580 | Izolované: Ano, 24 A, Modrá |
| Množství | 20 ks | |
| Typ | ZQV 2.5N/3 RD | Verze |
| Číslo objednávky | 4108690000 | Propojka (svorka), Zapojeno, Počet pólů: 3, Rozteč v mm (P): 5.10, |
| GTIN (EAN) | 4050118448535 | Izolované: Ano, 24 A, Červená |
| Množství | 60 ks | |

S2C 2.5 OR

Weidmüller Interface GmbH & Co. KG

Klingenbergstraße 26

D-32758 Detmold

Germany

www.weidmueller.com

Příslušenství

Z řada



Nabídka produktů Weidmüller zahrnuje koncové držáky, které zaručují trvalou a spolehlivou montáž na přípojnicích a které brání sklouznutí. K dispozici jsou verze se šrouby i bez šroubů. Koncový držák nabízí více možností označení, také místo pro skupinové značky a rovněž držák zkušební zástrčky.

Všeobecné objednací údaje

| | | |
|------------------|----------------------------|------------------------------------|
| Typ | ZST | Verze |
| Číslo objednávky | 4678680000 | Z řada, Držák příslušenství |
| GTIN (EAN) | 4008190466770 | |
| Množství | 10 ks | |
| Typ | ZST 1 | Verze |
| Číslo objednávky | 469070000 | Příslušenství, Držák příslušenství |
| GTIN (EAN) | 4050118094091 | |
| Množství | 25 ks | |

Vlastní tisk



Značky WS jsou ideální volbou pro konektory řady W. Díky jejich systémové kompatibilitě lze WS štítky využít i s řadami I a Z. Velká plocha na značení umožňuje dlouhé řetězce znaků, ale také víceřádkový text. Štítky WS jsou ideální na značení pomocí dlouhých řetězců znaků. Díky osvědčenému formátu MultiCard je možný tisk pomocí tiskárny PrintJet CONNECT nebo plotteru.

- Lze nasazovat v pásech nebo jednotlivě
- Štítky v ověřeném formátu MultiCard

Pro vlastní potisk: Prosíme zašlete nám soubor pro náš software na značení M-Print PRO nebo M-Print PRO Online (bez instalace) s vašimi požadavky na značení.

Všeobecné objednací údaje

| | | |
|------------------|----------------------------|---|
| Typ | WS 8/5 MC SDR | Verze |
| Číslo objednávky | 40750000 | WS, Označení svorek, 8 x 5 mm, Rozteč v mm (P): 5.00 Weidmueller, |
| GTIN (EAN) | 4008190456627 | Allen-Bradley, Podle specifikace zákazníka |
| Množství | 144 ks | |
| Typ | WS 8/5 PLUS MC SDR | Verze |
| Číslo objednávky | 4038790000 | WS, Označení svorek, 8 x 5 mm, Rozteč v mm (P): 5.00 Weidmueller, |
| GTIN (EAN) | 4032248768066 | Allen-Bradley, Podle specifikace zákazníka |
| Množství | 120 ks | |

S2C 2.5 OR

Weidmüller Interface GmbH & Co. KG

Klingenbergstraße 26

D-32758 Detmold

Germany

www.weidmueller.com

Příslušenství

Řada A



Dělicí desky se používá pro optické oddělení obvodů nebo pro elektrickou izolaci od sousedních propojek. Na rozdíl od bočnice může být obrys větší než sousední svorkovnice. Neměl by však být menší, protože jinak již nelze udržet požadovaný odstup a povrchovou vzdálenost v rámci aplikace.

Všeobecné objednací údaje

| | | |
|------------------|---------------------------|----------------------|
| Typ | APP 1 | Verze |
| Číslo objednávky | 488970000 | Řada A, Dělicí deska |
| GTIN (EAN) | 4050118499216 | |
| Množství | 50 ks | |

Plus



Štítek Dekafix (DEK) je univerzální štítek pro všechny vodiče a zásuvné konektory i elektronické sub-sestavy. Tento systém je ideální pro krátké číselné sekvence a zahrnuje širokou řadu předtištěných značek. Pásky pro rychlou instalaci v jediném pracovním kroku. Potisk je dobře čitelný, má perfektní kontrast a je k dispozici v různých šířkách.

- Široká řada potiskovaných značek pro okamžité použití
- Pásky pro rychlou instalaci
- Značky na konektory vhodné pro všechny kabelové konektory
- K dispozici jako čisté MultiCard, nebo se standardním potiskem

Pro vlastní potisk: Prosíme zašlete nám soubor pro náš software na značení M-Print PRO nebo M-Print PRO Online (bez instalace) s vašimi požadavky na značení.

Všeobecné objednací údaje

| | | |
|------------------|---------------------------|---|
| Typ | DEK 5/5 PLUS MC NE GE | Verze |
| Číslo objednávky | 907520000 | Dekafix, Označení svorek, 5 x 5 mm, Rozteč v mm (P): 5.00 |
| GTIN (EAN) | 4032248532100 | Weidmueller, Žlutá |
| Množství | 1 000 ks | |
| Typ | DEK 5/5 PLUS MC NE WS | Verze |
| Číslo objednávky | 954490000 | Dekafix, Označení svorek, 5 x 5 mm, Rozteč v mm (P): 5.00 |
| GTIN (EAN) | 4032248393596 | Weidmueller, Bílá |
| Množství | 1 000 ks | |

S2C 2.5 OR

Weidmüller Interface GmbH & Co. KG
Klingenbergstraße 26
D-32758 Detmold
Germany

www.weidmueller.com

Příslušenství

Digitální kleštová zařízení



K měření AC a DC proudu se používají digitální proudové kleště, příslušenství a adaptéry. Hlavní výhodou těchto zařízení je možnost měření bez přerušení toku proudu.

Všeobecné objednací údaje

| | | |
|------------------|----------------------------|-----------|
| Typ | ZUB MULTIMETER | Verze |
| Číslo objednávky | 4905270000 | Multimetr |
| GTIN (EAN) | 4032248723522 | |
| Množství | 1 ks | |

Řada A



Nabídka produktů Weidmüller zahrnuje koncové držáky, které zaručují trvalou a spolehlivou montáž na přípojnicích a které brání sklouznutí. K dispozici jsou verze se šrouby i bez šroubů. Koncový držák nabízí více možností označení, také místo pro skupinové značky a rovněž držák zkušební zástrčky.

Všeobecné objednací údaje

| | | |
|------------------|----------------------------|-------------------------|
| Typ | AEB 35 SCL/1 VO GY | Verze |
| Číslo objednávky | 4661290000 | Řada A, Koncová podpěra |
| GTIN (EAN) | 4050118702170 | |
| Množství | 20 ks | |
| Typ | AEB 35 SC/1 | Verze |
| Číslo objednávky | 4991920000 | Řada A, Koncová podpěra |
| GTIN (EAN) | 4050118376722 | |
| Množství | 50 ks | |
| Typ | AEB 35 SC/1 BK | Verze |
| Číslo objednávky | 4475310000 | Řada A, Koncová podpěra |
| GTIN (EAN) | 4050118487114 | |
| Množství | 50 ks | |
| Typ | AEB 35 SCL/1 VO | Verze |
| Číslo objednávky | 4661280000 | Řada A, Koncová podpěra |
| GTIN (EAN) | 4050118702163 | |
| Množství | 20 ks | |
| Typ | AEB 35 SCL/1 VO BK | Verze |
| Číslo objednávky | 4661300000 | Řada A, Koncová podpěra |
| GTIN (EAN) | 4050118702187 | |
| Množství | 20 ks | |

S2C 2.5 OR

Weidmüller Interface GmbH & Co. KG

Klingenbergstraße 26

D-32758 Detmold

Germany

www.weidmueller.com

Příslušenství

Vlastní tisk



Značky WS jsou ideální volbou pro konektory řady W. Díky jejich systémové kompatibilitě lze WS štítky využít i s řadami I a Z. Velká plocha na značení umožňuje dlouhé řetězce znaků, ale také víceřádkový text.

Štítky WS jsou ideální na značení pomocí dlouhých řetězců znaků. Díky osvědčenému formátu MultiCard je možný tisk pomocí tiskárny PrintJet CONNECT nebo plotteru.

- Lze nasazovat v pásech nebo jednotlivě
- Štítky v ověřeném formátu MultiCard

Pro vlastní potisk: Prosíme zašlete nám soubor pro náš software na značení M-Print PRO nebo M-Print PRO Online (bez instalace) s vašimi požadavky na značení.

Všeobecné objednávací údaje

| | | |
|------------------|-----------------------------|--|
| Typ | WS 10/5 MC SDR | Verze |
| Číslo objednávky | 4635010000 | WS, Označení svorek, 10 x 5 mm, Rozteč v mm (P): 5.00 Weidmueller, |
| GTIN (EAN) | 4008190456634 | Allen-Bradley, Podle specifikace zákazníka |
| Množství | 144 ks | |
| Typ | WS 10/5 MC M SDR | Verze |
| Číslo objednávky | 46392010000 | WS, Označení svorek, 10 x 5 mm, Rozteč v mm (P): 5.00 Weidmueller, |
| GTIN (EAN) | 4032248223879 | Allen-Bradley, Podle specifikace zákazníka |
| Množství | 144 ks | |
| Typ | WS 10/5 PLUS MC SDR | Verze |
| Číslo objednávky | 46320000 | WS, Označení svorek, 10 x 5 mm, Rozteč v mm (P): 5.00 Weidmueller, |
| GTIN (EAN) | 4032248782024 | Allen-Bradley, Podle specifikace zákazníka |
| Množství | 120 ks | |
| Typ | WS 10/5 M PLUS MC SDR | Verze |
| Číslo objednávky | 4607770000 | WS, Označení svorek, 10 x 5 mm, Rozteč v mm (P): 5.00 Weidmueller, |
| GTIN (EAN) | 4050118393279 | Allen-Bradley, Podle specifikace zákazníka |
| Množství | 120 ks | |

S2C 2.5 OR

Weidmüller Interface GmbH & Co. KG

Klingenbergstraße 26

D-32758 Detmold

Germany

www.weidmueller.com

Příslušenství

2,5 mm²

Všeobecné objednací údaje

| | | |
|------------------|----------------------------|--|
| Typ | SEP 2C 2.5 | Verze |
| Číslo objednávky | 4751080000 | Koncová deska (svorky), 56.9 mm x 2.1 mm, Tmavě béžová |
| GTIN (EAN) | 4064675267607 | |
| Množství | 20 ks | |

Řada A



Testovací adaptéry a testovací zástrčky se používají pro elektrické připojení mezi svorkovnicemi a testovacím zařízením. Tímto způsobem lze elektrický kontakt vytvořit v propojeném stavu a měření lze provést snadno.

Všeobecné objednací údaje

| | | |
|------------------|----------------------------|--|
| Typ | ATPG 2.5/5 | Verze |
| Číslo objednávky | 4041180000 | Testovací adaptér (svorka), 1.5 mm ² , 250 V, 0.2 A |
| GTIN (EAN) | 4050118409505 | |
| Množství | 25 ks | |
| Typ | ATPG 2.5/3 | Verze |
| Číslo objednávky | 4041190000 | Testovací adaptér (svorka), 1.5 mm ² , 250 V, 0.2 A |
| GTIN (EAN) | 4050118409604 | |
| Množství | 25 ks | |
| Typ | ATPG 2.5 MI-R | Verze |
| Číslo objednávky | 4991960000 | Testovací adaptér (svorka), 1.5 mm ² , 250 V, 0.2 A |
| GTIN (EAN) | 4050118376685 | |
| Množství | 50 ks | |
| Typ | ATPG 1.5-10 L | Verze |
| Číslo objednávky | 4991890000 | Testovací adaptér (svorka), 1.5 mm ² , 250 V, 0.2 A |
| GTIN (EAN) | 4050118376647 | |
| Množství | 50 ks | |

S2C 2.5 OR

Weidmüller Interface GmbH & Co. KG

Klingenbergstraße 26

D-32758 Detmold

Germany

www.weidmueller.com

Příslušenství

Prázdné



Značky WS jsou ideální volbou pro konektory řady W. Díky jejich systémové kompatibilitě lze WS štítky využít i s řadami I a Z. Velká plocha na značení umožňuje dlouhé řetězce znaků, ale také víceřádkový text.

Štítky WS jsou ideální na značení pomocí dlouhých řetězců znaků. Díky osvědčenému formátu MultiCard je možný tisk pomocí tiskárny PrintJet CONNECT nebo plotteru.

- Lze nasazovat v pásech nebo jednotlivě
- Štítky v ověřeném formátu MultiCard

Pro vlastní potisk: Prosíme zašlete nám soubor pro náš software na značení M-Print PRO nebo M-Print PRO Online (bez instalace) s vašimi požadavky na značení.

Všeobecné objednací údaje

| | | |
|------------------|----------------------------|--|
| Typ | WS 10/5 M MC NE WS | Verze |
| Číslo objednávky | 4792000000 | WS, Označení svorek, 10 x 5 mm, Rozteč v mm (P): 5.00 Weidmueller, |
| GTIN (EAN) | 4032248223862 | Allen-Bradley, Bílá |
| Množství | 720 ks | |
| Typ | WS 10/5 MC NE BL | Verze |
| Číslo objednávky | 4773531693 | WS, Označení svorek, 10 x 5 mm, Rozteč v mm (P): 5.00 Weidmueller, |
| GTIN (EAN) | 4032248141814 | Allen-Bradley, Modrá |
| Množství | 720 ks | |
| Typ | WS 10/5 MC NE GE | Verze |
| Číslo objednávky | 4773531687 | WS, Označení svorek, 10 x 5 mm, Rozteč v mm (P): 5.00 Weidmueller, |
| GTIN (EAN) | 4032248141753 | Allen-Bradley, Žlutá |
| Množství | 720 ks | |
| Typ | WS 10/5 PLUS MC NE WS | Verze |
| Číslo objednávky | 4046380000 | WS, Označení svorek, 10 x 5 mm, Rozteč v mm (P): 5.00 Weidmueller, |
| GTIN (EAN) | 4032248782086 | Allen-Bradley, Bílá |
| Množství | 600 ks | |
| Typ | WS 10/5 MC NE RT | Verze |
| Číslo objednávky | 4773531686 | WS, Označení svorek, 10 x 5 mm, Rozteč v mm (P): 5.00 Weidmueller, |
| GTIN (EAN) | 4032248141746 | Allen-Bradley, Červená |
| Množství | 720 ks | |
| Typ | WS 10/5 M PLUS MC NE WS | Verze |
| Číslo objednávky | 4003770000 | WS, Označení svorek, 10 x 5 mm, Rozteč v mm (P): 5.00 Weidmueller, |
| GTIN (EAN) | 4050118424447 | Allen-Bradley, Bílá |
| Množství | 600 ks | |
| Typ | WS 10/5 MC NE WS | Verze |
| Číslo objednávky | 4635000000 | WS, Označení svorek, 10 x 5 mm, Rozteč v mm (P): 5.00 Weidmueller, |
| GTIN (EAN) | 4008190261948 | Allen-Bradley, Bílá |
| Množství | 720 ks | |

S2C 2.5 OR

Weidmüller Interface GmbH & Co. KG

Klingenbergstraße 26

D-32758 Detmold

Germany

www.weidmueller.com

Příslušenství

Držák štítku značení



Držák značky nabízí možnost dodatečné montáže standardních značek s roztečí 5 nebo 5,1 mm. Úhlové držáky lze volitelně zacvaknout a lze je namontovat do všech standardních označovacích kanálů modulárních svorkovnic Klippon® Connect. Typy montážních značek naleznete v příslušném příslušenství držáku označení.

Všeobecné objednací údaje

| | | |
|------------------|----------------------------|-------------------------------------|
| Typ | BZT 1 WS 10/5 | Verze |
| Číslo objednávky | 4905490000 | Příslušenství, Držák štítku značení |
| GTIN (EAN) | 4032248270231 | |
| Množství | 100 ks | |
| Typ | BZT 1 ZA WS 10/5 | Verze |
| Číslo objednávky | 4905520000 | Příslušenství, Držák štítku značení |
| GTIN (EAN) | 4032248270248 | |
| Množství | 100 ks | |

Vlastní tisk



Štítek Dekafix (DEK) je univerzální štítek pro všechny vodiče a zásuvné konektory i elektronické sub-sestavy. Tento systém je ideální pro krátké číselné sekvence a zahrnuje širokou řadu předtištěných značek. Pásky pro rychlou instalaci v jediném pracovním kroku. Potisk je dobře čitelný, má perfektní kontrast a je k dispozici v různých šířkách.

- Široká řada potitřených značek pro okamžité použití
- Pásky pro rychlou instalaci
- Značky na konektory vhodné pro všechny kabelové konektory
- K dispozici jako čisté MultiCard, nebo se standardním potiskem

Pro vlastní potisk: Prosíme zašlete nám soubor pro náš software na značení M-Print PRO nebo M-Print PRO Online (bez instalace) s vašimi požadavky na značení.

Všeobecné objednací údaje

| | | |
|------------------|----------------------------|---|
| Typ | DEK 5/5 S MC SDR | Verze |
| Číslo objednávky | 4941590000 | Dekafix, Označení svorek, 5 x 5 mm, Rozteč v mm (P): 5.00 |
| GTIN (EAN) | 4050118146042 | Weidmueller, Podle specifikace zákazníka |
| Množství | 80 ks | |
| Typ | DEK 5/5 PLUS MC SDR | Verze |
| Číslo objednávky | 4954500000 | Dekafix, Označení svorek, 5 x 5 mm, Rozteč v mm (P): 5.00 |
| GTIN (EAN) | 4032248393602 | Weidmueller, Podle specifikace zákazníka |
| Množství | 200 ks | |

S2C 2.5 OR

Weidmüller Interface GmbH & Co. KG

Klingenbergstraße 26

D-32758 Detmold

Germany

www.weidmueller.com

Příslušenství

| | | |
|------------------|---------------------------|---|
| Typ | DEK 5/5 MC SDR | Verze |
| Číslo objednávky | 409810000 | Dekafix, Označení svorek, 5 x 5 mm, Rozteč v mm (P): 5.00 |
| GTIN (EAN) | 4008190456597 | Weidmueller, Podle specifikace zákazníka |
| Množství | 200 ks | |

V0



Štítek Dekafix (DEK) je univerzální štítek pro všechny vodiče a zásuvné konektory i elektronické sub-sestavy. Tento systém je ideální pro krátké číselné sekvence a zahrnuje širokou řadu předtištěných značek.

Pásky pro rychlou instalaci v jediném pracovním kroku. Potisk je dobře čitelný, má perfektní kontrast a je k dispozici v různých šířkách.

- Široká řada potištěných značek pro okamžité použití
- Pásky pro rychlou instalaci
- Značky na konektory vhodné pro všechny kabelové konektory
- K dispozici jako čisté MultiCard, nebo se standardním potiskem

Pro vlastní potisk: Prosíme zašlete nám soubor pro náš software na značení M-Print PRO nebo M-Print PRO Online (bez instalace) s vašimi požadavky na značení.

Všeobecné objednávací údaje

| | | |
|------------------|----------------------------|---|
| Typ | DEK 5/5 MC NE V0 WS | Verze |
| Číslo objednávky | 4088530000 | Dekafix, Označení svorek, 5 x 5 mm, Rozteč v mm (P): 5.00 |
| GTIN (EAN) | 4050118188622 | Weidmueller, Bílá |
| Množství | 1 000 ks | |