

SUZ 10.16HP/02/180DF AG BK BX

Weidmüller Interface GmbH & Co. KG

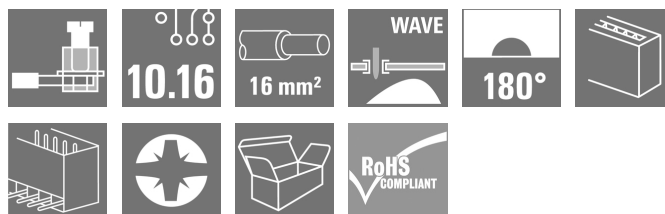
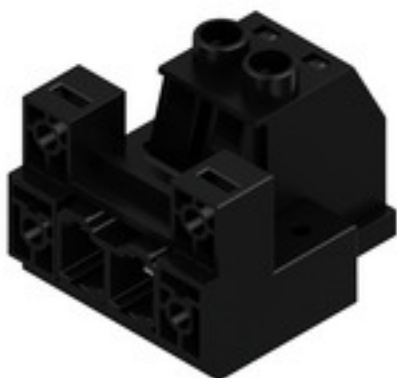
Klingenbergstraße 26

D-32758 Detmold

Germany

www.weidmueller.com

Obrázek výrobku

**OMNIMATE Power BU / SU10.16HP - výkonnostní třída 50 kVA****Více proudu pro větší výkon.**

Kvalita mezi konektory – OMNIMATE Power SU / BUZ 10,16HP. Mají velmi odolný systém kontaktů, díky kterému má toto zásuvné řešení přenosu energie maximální rezervy zatížení. HP je zkratka pro High Performace (vysoký výkon) – výkon zajištěn dlouhodobou provozní teplotou 120°C. Toto zákaznické zásuvné řešení je vhodné pro všechny aplikace, které musí splňovat 600 V UL nebo 1000 V (IEC) s až 76 A (IEC) a 54 A (UL).

Všeobecné objednací údaje

Verze	Zásuvný konektor PCB plug in, zástrčka, 10.16 mm, Počet pólů: 2, 180°, Připojení s upínacím třmenem, Upínací rozsah, max. : 16 mm², Box
Číslo objednávky	2838060000
Typ	SUZ 10.16HP/02/180DF AG BK BX
GTIN (EAN)	4064675436881
Množství	40 ks
Údaje výrobku	IEC: 1000 V / 78 A / 0.2 - 16 mm² UL: 600 V / 57 A / AWG 24 - AWG 6
Balení	Box

Datum vytvoření 29. srpna 2024 5:21:44 CEST

Stav katalogu 17.08.2024 / Vyhrazujeme si právo na technické změny.

SUZ 10.16HP/02/180DF AG BK BX

Weidmüller Interface GmbH & Co. KG

Klingenbergstraße 26

D-32758 Detmold

Germany

www.weidmueller.com

Technické údaje

Rozměry a hmotnosti

Hloubka	50,5 mm	Hloubka (v palcích)	1,988 inch
Výška	36,8 mm	Výška (v palcích)	1,449 inch
Šířka	40,64 mm	Šířka (v palcích)	1,6 inch
Čistá hmotnost	37,588 g		

Systémové parametry

Skupina produktů	OMNIMATE Power - řada BU/SU 10,16HP	Typ připojení	Připojení v provozu
Metoda připojení vodiče	Připojení s upínacím třmenem	Rozteč v mm (P)	10,16 mm
Rozteč v palcích (P)	0,4 "	Směr výstupu vodiče	180°
Počet pólů	2	L1 v mm	10,16 mm
L1 v palcích	0,4 "	Počet řad	1
Množství řady kolíků	1	Ochrana bezpečná proti dotyku dle normy DIN VDE 57 106	Bezpečné před dotykem prstů
Ochrana bezpečná proti dotyku dle normy DIN VDE 0470	IP 20	Objemový odpor	4,50 mΩ
Může být kódováno	Ano	Délka odizolování	12 mm
Utahovací moment, min.	1,2 Nm	Utahovací moment, max.	1,5 Nm
Svěrný šroub	M 4	Hrot šroubováku	1,0 x 5,5
Standard hrotu šroubováku	DIN 5264	Cykly zapojování	25

Balení

Balení	Box	Délka VPE	338 mm
Šířka VPE	130 mm	Výška VPE	54 mm

Typové testy

Test: Trvanlivost značení	Standard	vzor převzatý z DIN EN 60068-2-70 / 07.96
	Test	hodiny s datumem, označení původu, identifikace typu, typ materiálu
	Vyhodnocení	k dispozici
	Test	trvanlivost
	Vyhodnocení	vyhovělo
Test: Nezapojení (není vyměnitelnost)	Standard	DIN EN 61984, část 6.3 a 6.9.1 / 09.02, DIN IEC 60512, část 7, oddíl 5 / 05.94
	Test	otočeno o 180° s kódovými prvky
	Vyhodnocení	vyhovělo
	Test	otočeno o 180° bez kódových prvků
	Vyhodnocení	vyhovělo

SUZ 10.16HP/02/180DF AG BK BX

Weidmüller Interface GmbH & Co. KG

Klingenbergstraße 26

D-32758 Detmold

Germany

www.weidmueller.com

Technické údaje

Test: průřez připojitelný svorkami	Standard	DIN EN 60999-1, část 7 a 9.1 / 12.00, DIN EN 60947-1, oddíl 8.2.4.5.1 / 12.02
	Typ vodiče	Typ vodiče a průřez vo- pevný 0,2 mm ² díče
		Typ vodiče a průřez vo- splétaný 0,2 mm ² díče
		Typ vodiče a průřez vo- pevný 16 mm ² díče
		Typ vodiče a průřez vo- splétaný 16 mm ² díče
		Typ vodiče a průřez vo- AWG 24/1 díče
		Typ vodiče a průřez vo- AWG 24/19 díče
		Typ vodiče a průřez vo- AWG 6/19 díče
	Vyhodnocení	vyhovělo
Test poškození a náhodného uvolnění vodičů	Standard	DIN EN 60999-1, oddíl 9.4 / 12.00
	Požadavek	0,2 kg
	Typ vodiče	Typ vodiče a průřez vo- AWG 24/1 díče
		Typ vodiče a průřez vo- AWG 24/19 díče
	Vyhodnocení	vyhovělo
	Požadavek	0,3 kg
	Typ vodiče	Typ vodiče a průřez vo- pevný 0,5 mm ² díče
		Typ vodiče a průřez vo- splétaný 0,5 mm ² díče
	Vyhodnocení	vyhovělo
	Požadavek	2,9 kg
	Typ vodiče	Typ vodiče a průřez vo- pevný 16 mm ² díče
		Typ vodiče a průřez vo- splétaný 16 mm ² díče
	Vyhodnocení	vyhovělo
	Požadavek	≥10 N
	Typ vodiče	Typ vodiče a průřez vo- pevný 0,5 mm ² díče
		Typ vodiče a průřez vo- splétaný 0,5 mm ² díče
Test vytažení	Vyhodnocení	vyhovělo
	Požadavek	≥20 N
	Typ vodiče	Typ vodiče a průřez vo- pevný 0,5 mm ² díče
		Typ vodiče a průřez vo- splétaný 0,5 mm ² díče
	Vyhodnocení	vyhovělo
	Požadavek	≥100 N
	Typ vodiče	Typ vodiče a průřez vo- pevný 16 mm ² díče
		Typ vodiče a průřez vo- splétaný 16 mm ² díče
		Typ vodiče a průřez vo- AWG 6/7 díče
		Typ vodiče a průřez vo- AWG 6/19 díče
	Vyhodnocení	vyhovělo

SUZ 10.16HP/02/180DF AG BK BX

Weidmüller Interface GmbH & Co. KG
Klingenbergstraße 26
D-32758 Detmold
Germany

www.weidmueller.com

Technické údaje

Údaje o materiálu

Izolační materiál	PA GF	Barevný	černá
Barevný graf (podobné)	RAL 9011	Skupina izolačního materiálu	I
Komparativní index sledování (CTI)	≥ 600	Klasifikace hořlavosti UL 94	V-0
Materiál kontaktu	Slitina	Povrch kontaktu	postříbřené
Struktura vrstev kontaktu konektoru	≥ 3 μm Ag	Skladovací teplota, min.	-40 °C
Skladovací teplota, max.	70 °C	Provozní teplota, min.	-50 °C
Provozní teplota, max.	130 °C		

Vodiče vhodné k připojení

Upínací rozsah, min.	0,2 mm ²
Upínací rozsah, max.	16 mm ²
Průřez propojení AWG, min.	AWG 22
Průřez propojení AWG, max.	AWG 6
Pevné, min. H05(07) V-U	0,2 mm ²
Pevné, max. H05(07) V-U	16 mm ²
Stočené, min. H07V-R	6 mm ²
Stočené, max. H07V-R	16 mm ²
Pružné, min. H05(07) V-K	0,5 mm ²
Pružné, max. H05(07) V-K	16 mm ²
dutinkou s plastovým límcem, , DIN 46228 pt 4, min.	0,25 mm ²
dutinkou s plastovým límcem, DIN 46228 pt 4, max.	10 mm ²
s vodičem a dutinkou, DIN 46228 pt 1, min.	0,25 mm ²
s vodičem a dutinkou, DIN 46228 pt 1, max.	16 mm ²
Zasuňte měřič v souladu s EN 60999 a x b; ø	5,3 mm (B6)

SUZ 10.16HP/02/180DF AG BK BX

Weidmüller Interface GmbH & Co. KG
Klingenbergstraße 26
D-32758 Detmold
Germany

www.weidmueller.com

Technické údaje

Upínatelný vodič	Průřez připojení vodiče	Typ	zapojeno tenkým vodičem
		jmen.	0,5 mm²
vodičová koncovka		Délka odizolování	jmen. 14 mm
		Doporučená dutinka na konci vodiče	H0.5/18 OR
Průřez připojení vodiče		Typ	zapojeno tenkým vodičem
		jmen.	1 mm²
vodičová koncovka		Délka odizolování	jmen. 15 mm
		Doporučená dutinka na konci vodiče	H1.0/18 GE
Průřez připojení vodiče		Typ	zapojeno tenkým vodičem
		jmen.	1,5 mm²
vodičová koncovka		Délka odizolování	jmen. 15 mm
		Doporučená dutinka na konci vodiče	H1.5/18D SW
		Délka odizolování	jmen. 12 mm
		Doporučená dutinka na konci vodiče	H1.5/12
Průřez připojení vodiče		Typ	zapojeno tenkým vodičem
		jmen.	0,75 mm²
vodičová koncovka		Délka odizolování	jmen. 14 mm
		Doporučená dutinka na konci vodiče	H0.75/18 W
Průřez připojení vodiče		Typ	zapojeno tenkým vodičem
		jmen.	2,5 mm²
vodičová koncovka		Délka odizolování	jmen. 14 mm
		Doporučená dutinka na konci vodiče	H2.5/19D BL
		Délka odizolování	jmen. 12 mm
		Doporučená dutinka na konci vodiče	H2.5/12
Průřez připojení vodiče		Typ	zapojeno tenkým vodičem
		jmen.	4 mm²
vodičová koncovka		Délka odizolování	jmen. 12 mm
		Doporučená dutinka na konci vodiče	H4.0/12
		Délka odizolování	jmen. 14 mm
		Doporučená dutinka na konci vodiče	H4.0/20D GR
Průřez připojení vodiče		Typ	zapojeno tenkým vodičem
		jmen.	6 mm²
vodičová koncovka		Délka odizolování	jmen. 14 mm
		Doporučená dutinka na konci vodiče	H6.0/20 SW
		Délka odizolování	jmen. 12 mm
		Doporučená dutinka na konci vodiče	H6.0/12
Průřez připojení vodiče		Typ	zapojeno tenkým vodičem
		jmen.	10 mm²
vodičová koncovka		Délka odizolování	jmen. 12 mm
		Doporučená dutinka na konci vodiče	H10.0/12
		Délka odizolování	jmen. 15 mm
		Doporučená dutinka na konci vodiče	H10.0/22 EB
Datum vytvoření 29. srpna 2024 5:21:44 CEST	Průřez připojení vodiče	Typ	zapojeno tenkým vodičem
		jmen.	16 mm²
Stav katalogu 17.08.2024 / Vyhrazujeme si právo na technické změny.	vodičová koncovka	Délka odizolování	jmen. 12 mm
		Doporučená dutinka na konci vodiče	H16.0/12

SUZ 10.16HP/02/180DF AG BK BX

Weidmüller Interface GmbH & Co. KG

Klingenbergstraße 26

D-32758 Detmold

Germany

www.weidmueller.com

Technické údaje

Referenční text

Délka koncovek se vybírá v závislosti na produktu a jmenovitém napětí.

Jmenovité údaje podle IEC

testováno podle normy

IEC 60664-1, IEC 61984

Jmenovitý proud, max. počet pólů
(Tu=20 °C)

68 A

Jmenovitý proud, max. počet pólů
(Tu=40 °C)

61 A

Jmenovité napětí pro třídu přepětí / stupeň znečištění III/2

1 000 V

Jmenovité impulzní napětí pro třídu přepětí / stupeň znečištění II/2

6 kV

Jmenovité impulzní napětí pro třídu přepětí / stupeň znečištění III/3

8 kV

Povrchová vzdálenost, min.

14,8 mm

Jmenovitý proud, min. počet pólů
(Tu=20 °C)

78 A

Jmenovitý proud, min. počet pólů
(Tu=40 °C)

72 A

Jmenovité napětí pro třídu přepětí / stupeň znečištění II/2

1 000 V

Jmenovité napětí pro třídu přepětí / stupeň znečištění III/3

1 000 V

Jmenovité impulzní napětí pro třídu přepětí / stupeň znečištění II/2

8 kV

Krátkodobý odpor proti zkratovému proudu

3 x 1 s se 800 A

Vzdušná vzdálenost, min.

14,8 mm

Jmenovité údaje podle CSA

Jmenovité napětí (aplikační skupina B / CSA)

600 V

Jmenovité napětí (aplikační skupina D / CSA)

600 V

Jmenovitý proud (aplikační skupina C / CSA)

57 A

Průřez vodiče AWG, min.

AWG 24

Jmenovité napětí (aplikační skupina C / CSA)

600 V

Jmenovitý proud (aplikační skupina B / CSA)

57 A

Jmenovitý proud (aplikační skupina D / CSA)

5 A

Průřez vodiče AWG, max.

AWG 6

Jmenovité údaje podle UL 1059

Jmenovité napětí (aplikační skupina B / UL 1059)

600 V

Jmenovité napětí (aplikační skupina D / UL 1059)

600 V

Jmenovitý proud (aplikační skupina C / UL 1059)

57 A

Průřez vodiče, AWG, min.

AWG 24

Jmenovité napětí (aplikační skupina C / UL 1059)

600 V

Jmenovitý proud (aplikační skupina B / UL 1059)

57 A

Jmenovitý proud (aplikační skupina D / UL 1059)

5 A

Průřez vodiče, AWG, max.

AWG 6

Klasifikace

ETIM 6.0

EC002638

ETIM 8.0

EC002638

ECLASS 9.0

27-44-03-09

ECLASS 10.0

27-44-03-09

ECLASS 12.0

27-46-02-02

ECLASS 14.0

27-46-02-02

ETIM 7.0

EC002638

ETIM 9.0

EC002638

ECLASS 9.1

27-44-03-09

ECLASS 11.0

27-46-02-02

ECLASS 13.0

27-46-02-02

Shoda produktu s prostředím

REACH SVHC

/

Stav souladu se směrnicí RoHS

V souladu bez výjimky

SUZ 10.16HP/02/180DF AG BK BX

Weidmüller Interface GmbH & Co. KG
Klingenbergstraße 26
D-32758 Detmold
Germany

www.weidmueller.com

Technické údaje

Důležitá poznámka

IPC shoda	Shoda: Produkty jsou vyvíjeny, vyráběny a dodávány v souladu s mezinárodními uznávanými standardy a normami a splňují zajištěné vlastnosti uvedené v datovém listu, respektive splňují dekorativní vlastnosti v souladu s IPC-A-610 „Třída 2“. Další nároky na produkty je možné vyhodnotit na požádání.
Poznámky	<ul style="list-style-type: none">• Další varianty na vyžádání• Jmenovitý proud související se jmenovitým průřezem a min. počtem pólů.• Dutinka bez plastového límce podle normy DIN 46228/1• Dutinka s plastovým límcem podle normy DIN 46228/4• P na nákresu = rozteč• Jmenovité údaje se vztahují pouze k samotné komponentě. Vzdálenosti odstupů a povrchových svodů mezi jednotlivými komponentami musí být navrženy v souladu s normou příslušné aplikace.• V souladu s normou IEC 61984 jsou konektory OMNIMATE konektory bez vypínací schopnosti (COC). Během určeného použití se konektory nesmějí zapínat ani vypínat pod napětím nebo pod zatížením• Dlouhodobé uložení produktu s průměrnou teplotou 50 °C a průměrnou vlhkostí 70 %, 36 měsíců

Osvědčení

ROHS	Shoda
------	-------

Soubory ke stažení

Technické údaje	CAD data – STEP
Katalogy	Catalogues in PDF-format

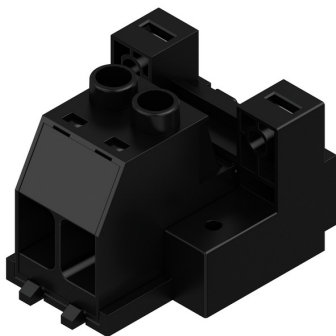
SUZ 10.16HP/02/180DF AG BK BX

Weidmüller Interface GmbH & Co. KG
Klingenbergstraße 26
D-32758 Detmold
Germany

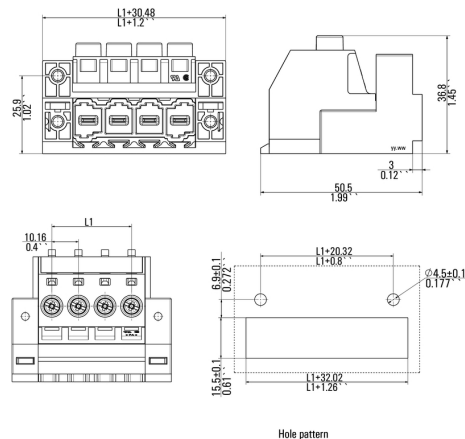
www.weidmueller.com

Nákresy

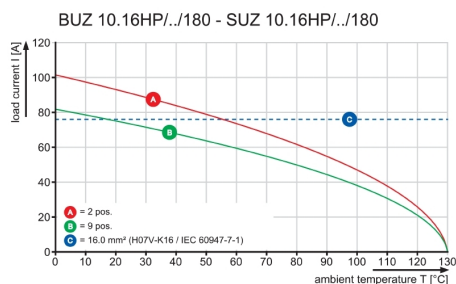
Obrázek výrobku



Dimensional drawing



Graph



SUZ 10.16HP/02/180DF AG BK BX

Weidmüller Interface GmbH & Co. KG
Klingenbergstraße 26
D-32758 Detmold
Germany

www.weidmueller.com

Příslušenství

Křížový šroubovák, Phillips



Křížový šroubovák, Phillips, SDK PH DIN 5262, ISO 8764/2-PH, výstup podle ISO 8764-PH, hrot ChromTop, rukojeť SoftFinish

Všeobecné objednací údaje

Typ	SDK PH1	Verze
Číslo objednávky	4008480000	Šroubovák, Šroubovák
GTIN (EAN)	4032248056477	
Množství	1 ks	

Kódovací prvky



Zásuvná připojení výkonové elektroniky – optimalizováno pro moderní technologie pohonů, například startéry motorů, frekvenční měniče a servo-řadiče.

OMNIMATE Power stanoví nové měřítko – se zvýšenou bezpečností a inovativními řešeními – například s připojitelným stíněním, integrovanými signálovými kontakty a jednoručním ovládáním.

Tři produktové řady nabízejí další výhody:

- Rozšiřitelnost orientovanou na aplikace: od kompaktního konektoru 4 mm² pro proud 29 A (IEC) nebo 20 A (UL) až po robustní 16mm² konektory na 76 A (IEC) nebo 54 A (UL)
- Neomezené používání až do 1 000 V (IEC) nebo 600 V (UL)
- Široké spektrum možností montáže optimalizované podle aplikace

Naše služby:

Navrhnete si vlastní konektory jednoduše použitím

Všeobecné objednací údaje

Typ	Verze	Údaje výrobku	Balení
KO BU/SU 10.16HP WT	Zásuvný konektor PCB plug in, Příslušenství, Kódovací prvek, Přírodní,		Box
Číslo objednávky	Počet pólů: 1		
4592600000			
GTIN (EAN)			
4050118717389			
Množství			
50 ks			
Typ	Verze	Údaje výrobku	Balení
KO BU/SU 10.16HP BK	Zásuvný konektor PCB plug in, Příslušenství, Kódovací prvek, černá,		Box
Číslo objednávky	Počet pólů: 1		
4624410000			
GTIN (EAN)			
4032248326716			
Množství			
50 ks			

SUZ 10.16HP/02/180DF AG BK BX

Weidmüller Interface GmbH & Co. KG
Klingenbergstraße 26
D-32758 Detmold
Germany

www.weidmueller.com

Příslušenství

Plochý šroubovák



Plochý šroubovák s kulatou hlavicí SD DIN 5265, ISO 2380/2, výstup podle DIN 5264, ISO 2380/1. hrot ChromTop, rukojeť SoftFinish

Všeobecné objednávací údaje

Typ	SDS 0.8X4.5X125	Verze
Číslo objednávky	4009020000	Šroubovák, Šroubovák
GTIN (EAN)	4032248266883	
Množství	1 ks	