

HDC MHD 17 MC**Weidmüller Interface GmbH & Co. KG**

Klingenbergstraße 26

D-32758 Detmold

Germany

www.weidmueller.com**Flexibilní**

Čtyři velikosti modulu umožňují individuální řešení a tím šetří velké množství prostoru. Menší rozteč také znamená optimalizovaný design.

Všeobecné objednací údaje

Verze	Signálový modul
Objednací číslo	2748480000
Typ	HDC MHD 17 MC
GTIN (EAN)	4050118890778
Množství	5 ks

HDC MHD 17 MC

Weidmüller Interface GmbH & Co. KG

Klingenbergstraße 26

D-32758 Detmold

Germany

www.weidmueller.com

Technické údaje

Rozměry a hmotnosti

Hloubka	34 mm	Hloubka (v palcích)	1,339 inch
Výška	34 mm	Výška (v palcích)	1,339 inch
Šířka	14,5 mm	Šířka (v palcích)	0,571 inch
Čistá hmotnost	8,8 g		

Teploty

Mezní teplota	-40 °C ... 125 °C
---------------	-------------------

Obecné údaje

Cykly zapojování	≥ 500	Izolační materiál	PC
Jmenovité napětí (DIN EN 61984)	160 V	Jmenovité napětí: podle UL/CSA	160 V
Jmenovité rázové napětí (DIN EN 61984)	2,5 kV	Jmenovitý proud (DIN EN 61984)	10 A
Kategorie rázového napětí	III	Klasifikace hořlavosti UL 94	V-0
Materiál	Polykarbonát	Počet pólů	17
Požadovaný počet míst na zásuvná připojení	1	Typ	Zástrčný
Závažnost znečištění	3	Řada	ModuPlug

PE připojení, údaje

Typ připojení PE	Šroubové připojení přes rám modulu
------------------	------------------------------------

Verze

Délka odizolování, jmenovité připojení	8 mm	Průřez vodiče, max.	2,5 mm ²
Průřez vodiče, min.	0,14 mm ²	Typ připojení	Nalisované připojení

Klasifikace

ETIM 6.0	EC002312	ETIM 7.0	EC002312
ETIM 8.0	EC002312	ETIM 9.0	EC002312
ECLASS 9.0	27-44-02-92	ECLASS 9.1	27-44-02-18
ECLASS 10.0	27-44-02-92	ECLASS 11.0	27-44-02-92
ECLASS 12.0	27-44-02-92	ECLASS 13.0	27-44-02-92

Osvědčení

Schválení



ROHS	Shoda
UL File Number Search	Web UL
Č. osvědčení (UR)	E92202

Soubory ke stažení

Osvědčení/Certifikát/Prohlášení o shodě [Manufacturer's declaration](#)Technické údaje [CAD data – STEP](#)Katalogy [Catalogues in PDF-format](#)

Datum vytvoření 23. května 2024 7:07:25 CEST

Stav katalogu 18.05.2024 / Vyhrazujeme si právo na technické změny.

HDC MHD 17 MC

Weidmüller Interface GmbH & Co. KG

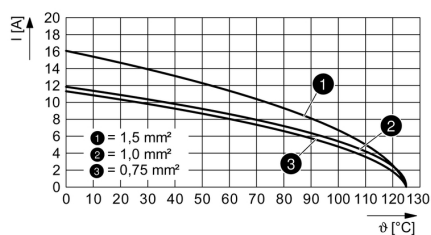
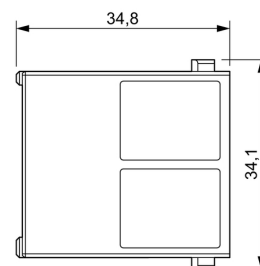
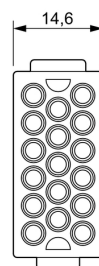
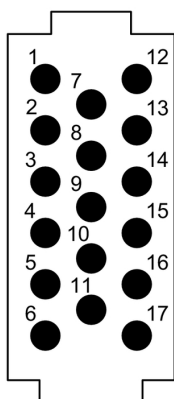
Klingenbergstraße 26

D-32758 Detmold

Germany

www.weidmueller.com

Nákresy



HDC MHD 17 MC

Weidmüller Interface GmbH & Co. KG
Klingenbergstraße 26
D-32758 Detmold
Germany

www.weidmueller.com

Příslušenství

S krátkým vodícím kolíkem



Všeobecné objednací údaje

Typ	HDC MFGS 24B AF	Verze
Objednací číslo	6736950000	Rám
GTIN (EAN)	4050118823011	
Množství	1 ks	
Typ	HDC MFGS 24B FA	Verze
Objednací číslo	6736960000	Rám
GTIN (EAN)	4050118823028	
Množství	1 ks	

S dlouhým vodícím kolíkem



Všeobecné objednací údaje

Typ	HDC MFGL 6B AB	Verze
Objednací číslo	6736970000	Rám
GTIN (EAN)	4050118823035	
Množství	1 ks	
Typ	HDC MFGL 6B BA	Verze
Objednací číslo	6736980000	Rám
GTIN (EAN)	4050118822908	
Množství	1 ks	

HDC MHD 17 MC

Weidmüller Interface GmbH & Co. KG

Klingenbergstraße 26

D-32758 Detmold

Germany

www.weidmueller.com

Příslušenství

S dlouhým vodičím kolíkem



Všeobecné objednací údaje

Typ	HDC MFGL 24B FA	Verze
Objednací číslo	6737040000	Rám
GTIN (EAN)	4050118823097	
Množství	1 ks	
Typ	HDC MFGL 24B AF	Verze
Objednací číslo	6737030000	Rám
GTIN (EAN)	4050118823080	
Množství	1 ks	

Krimpovací kontakty HD



Krimpované spoje poskytují elektrické a mechanické spojení mezi vodičem a kontaktem, které je bezpečné a spolehlivé. Optimální krimpované připojení je plynotěsné a odolné proti korozi.

Všeobecné objednací údaje

Typ	HDC-C-HD-SM2.5AU	Verze
Objednací číslo	6651660000	Zátěžové konektory, Nalisovaný kontakt, HD, HDD, HQ, MixMate,
GTIN (EAN)	4008190400330	Zástrčný, Průřez vodiče, max.: 2.5, soustružené, Slitina mědi
Množství	100 ks	
Typ	HDC-C-HD-SM0.75-1.00AU	Verze
Objednací číslo	6651640000	Zátěžové konektory, Nalisovaný kontakt, HD, HDD, HQ, MixMate,
GTIN (EAN)	4008190400316	Zástrčný, Průřez vodiče, max.: 1, soustružené, Slitina mědi
Množství	100 ks	
Typ	HDC-C-HD-SM1.5AG	Verze
Objednací číslo	6651550000	Zátěžové konektory, Nalisovaný kontakt, HD, HDD, HQ, MixMate,
GTIN (EAN)	4008190400224	Zástrčný, Průřez vodiče, max.: 1.5, soustružené, Slitina mědi
Množství	100 ks	
Typ	HDC-C-HD-SM0.14-0.37AG	Verze
Objednací číslo	6651520000	Zátěžové konektory, Nalisovaný kontakt, HD, HDD, HQ, MixMate,
GTIN (EAN)	4008190400194	Zástrčný, Průřez vodiče, max.: 0.37, soustružené, Slitina mědi
Množství	100 ks	

HDC MHD 17 MC

Weidmüller Interface GmbH & Co. KG
Klingenbergstraße 26
D-32758 Detmold
Germany

www.weidmueller.com

Příslušenství

Typ	HDC-C-HD-SM2.5AG	Verze
Objednávací číslo	6651560000	Zátěžové konektory, Nalisovaný kontakt, HD, HDD, HQ, MixMate,
GTIN (EAN)	4008190400231	Zástrčný, Průřez vodiče, max.: 2.5, soustružené, Slitina mědi
Množství	100 ks	
Typ	HDC-C-HD-SM0.14-0.37AU	Verze
Objednávací číslo	6651620000	Zátěžové konektory, Nalisovaný kontakt, HD, HDD, HQ, MixMate,
GTIN (EAN)	4008190400293	Zástrčný, Průřez vodiče, max.: 0.37, soustružené, Slitina mědi
Množství	100 ks	
Typ	HDC-C-HD-SM0.75-1.00AG	Verze
Objednávací číslo	6601750000	Zátěžové konektory, Nalisovaný kontakt, HD, HDD, HQ, MixMate,
GTIN (EAN)	4008190134280	Zástrčný, Průřez vodiče, max.: 1, soustružené, Slitina mědi
Množství	100 ks	
Typ	HDC-C-HD-SM0.5AU	Verze
Objednávací číslo	6651630000	Zátěžové konektory, Nalisovaný kontakt, HD, HDD, HQ, MixMate,
GTIN (EAN)	4008190400309	Zástrčný, Průřez vodiče, max.: 0.5, soustružené, Slitina mědi
Množství	100 ks	
Typ	HDC-C-HD-SM1.5AU	Verze
Objednávací číslo	6651650000	Zátěžové konektory, Nalisovaný kontakt, HD, HDD, HQ, MixMate,
GTIN (EAN)	4008190400323	Zástrčný, Průřez vodiče, max.: 1.5, soustružené, Slitina mědi
Množství	100 ks	
Typ	HDC-C-HD-SM0.5AG	Verze
Objednávací číslo	6651530000	Zátěžové konektory, Nalisovaný kontakt, HD, HDD, HQ, MixMate,
GTIN (EAN)	4008190400200	Zástrčný, Průřez vodiče, max.: 0.5, soustružené, Slitina mědi
Množství	100 ks	

Standardně



Všeobecné objednávací údaje

Typ	HDC MF 16B DA	Verze
Objednávací číslo	6429030000	Rám
GTIN (EAN)	4050118233407	
Množství	1 ks	
Typ	HDC MF 16B AD	Verze
Objednávací číslo	6429010000	Rám
GTIN (EAN)	4050118233315	
Množství	1 ks	

HDC MHD 17 MC

Weidmüller Interface GmbH & Co. KG
Klingenbergstraße 26
D-32758 Detmold
Germany

www.weidmueller.com

Příslušenství

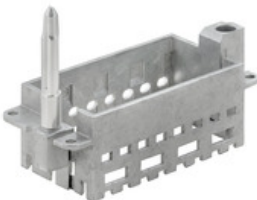
S dlouhým vodícím kolíkem



Všeobecné objednací údaje

Typ	HDC MFGL 10B AC	Verze
Objednací číslo	6736990000	Rám
GTIN (EAN)	4050118823042	
Množství	1 ks	
Typ	HDC MFGL 10B CA	Verze
Objednací číslo	6737000000	Rám
GTIN (EAN)	4050118823059	
Množství	1 ks	

S dlouhým vodícím kolíkem



Všeobecné objednací údaje

Typ	HDC MFGL 16B AD	Verze
Objednací číslo	6737010000	Rám
GTIN (EAN)	4050118823066	
Množství	1 ks	
Typ	HDC MFGL 16B DA	Verze
Objednací číslo	6737020000	Rám
GTIN (EAN)	4050118823073	
Množství	1 ks	

HDC MHD 17 MC

Weidmüller Interface GmbH & Co. KG
Klingenbergstraße 26
D-32758 Detmold
Germany

www.weidmueller.com

Příslušenství

S krátkým vodícím kolíkem



Všeobecné objednací údaje

Typ	HDC MFGS 6B BA	Verze
Objednávací číslo	6736900000	Rám
GTIN (EAN)	4050118822267	
Množství	1 ks	
Typ	HDC MFGS 6B AB	Verze
Objednávací číslo	6736890000	Rám
GTIN (EAN)	4050118822250	
Množství	1 ks	

S krátkým vodícím kolíkem



Všeobecné objednací údaje

Typ	HDC MFGS 16B AD	Verze
Objednávací číslo	6736930000	Rám
GTIN (EAN)	4050118822298	
Množství	1 ks	
Typ	HDC MFGS 16B DA	Verze
Objednávací číslo	6736940000	Rám
GTIN (EAN)	4050118823004	
Množství	1 ks	

HDC MHD 17 MC

Weidmüller Interface GmbH & Co. KG
Klingenbergstraße 26
D-32758 Detmold
Germany

www.weidmueller.com

Příslušenství

Standardně



Všeobecné objednací údaje

Typ	HDC MF 6B BA	Verze
Objednací číslo	6428940000	Rám
GTIN (EAN)	4050118233353	
Množství	1 ks	
Typ	HDC MF 6B AB	Verze
Objednací číslo	6428920000	Rám
GTIN (EAN)	4050118233414	
Množství	1 ks	

Standardně



Všeobecné objednací údaje

Typ	HDC MF 10B CA	Verze
Objednací číslo	6428980000	Rám
GTIN (EAN)	4050118233278	
Množství	1 ks	
Typ	HDC MF 10B AC	Verze
Objednací číslo	6428960000	Rám
GTIN (EAN)	4050118233223	
Množství	1 ks	

HDC MHD 17 MC

Weidmüller Interface GmbH & Co. KG
Klingenbergstraße 26
D-32758 Detmold
Germany

www.weidmueller.com

Příslušenství

S krátkým vodícím kolíkem



Všeobecné objednací údaje

Typ	HDC MFGS 10B CA	Verze
Objednací číslo	6736920000	Rám
GTIN (EAN)	4050118822281	
Množství	1 ks	
Typ	HDC MFGS 10B AC	Verze
Objednací číslo	6736910000	Rám
GTIN (EAN)	4050118822274	
Množství	1 ks	

Standardně



Všeobecné objednací údaje

Typ	HDC MF 24B FA	Verze
Objednací číslo	6429070000	Rám
GTIN (EAN)	4050118233520	
Množství	1 ks	
Typ	HDC MF 24B AF	Verze
Objednací číslo	6429050000	Rám
GTIN (EAN)	4050118233285	
Množství	1 ks	