

**HDC MHE 2 HV FC****Weidmüller Interface GmbH & Co. KG**

Klingenbergstraße 26

D-32758 Detmold

Germany

[www.weidmueller.com](http://www.weidmueller.com)**Flexibilní**

Čtyři velikosti modulu umožňují individuální řešení a tím šetří velké množství prostoru. Menší rozteč také znamená optimalizovaný design.

**Všeobecné objednací údaje**

Verze	Vysokonapěťový modul
Objednací číslo	<a href="#">2748390000</a>
Typ	HDC MHE 2 HV FC
GTIN (EAN)	4050118891003
Množství	1 ks

## HDC MHE 2 HV FC

Weidmüller Interface GmbH &amp; Co. KG

Klingenbergstraße 26

D-32758 Detmold

Germany

www.weidmueller.com

## Technické údaje

## Rozměry a hmotnosti

Hloubka	34 mm	Hloubka (v palcích)	1,339 inch
Výška	64,3 mm	Výška (v palcích)	2,531 inch
Šířka	34,1 mm	Šířka (v palcích)	1,343 inch
Čistá hmotnost	59 g		

## Teploty

Mezní teplota	-40 °C ... 125 °C
---------------	-------------------

## Obecné údaje

Cykly zapojování	≥ 500	Jmenovité napětí (DIN EN 61984)	2 900 V
Jmenovité napětí: podle UL/CSA	600 V	Jmenovité rázové napětí (DIN EN 61984)	15 kV
Jmenovitý proud (DIN EN 61984)	16 A	Kategorie rázového napětí	III
Klasifikace hořlavosti UL 94	V-0	Materiál	Polykarbonát
Počet pólů	2	Požadovaný počet míst na zásuvná připojení	2
Typ	Zásuvka	Závažnost znečištění	3
Řada	ModuPlug		

## PE připojení, údaje

Typ připojení PE	Šroubové připojení přes rám modulu
------------------	------------------------------------

## Verze

Délka odizolování, jmenovité připojení	9,5 mm	Průřez propojení AWG, max.	AWG 12
Průřez propojení AWG, min.	AWG 20	Průřez vodiče, max.	4 mm²
Průřez vodiče, min.	0,5 mm²	Typ připojení	Nalisované připojení

## Klasifikace

ETIM 6.0	EC002312	ETIM 7.0	EC002312
ETIM 8.0	EC002312	ETIM 9.0	EC002312
ECLASS 9.0	27-44-02-92	ECLASS 9.1	27-44-02-18
ECLASS 10.0	27-44-02-92	ECLASS 11.0	27-44-02-92
ECLASS 12.0	27-44-02-92	ECLASS 13.0	27-44-02-92

## Shoda produktu s prostředím

REACH SVHC	Lead 7439-92-1
SCIP	fa505316-3e43-4ad0-930c-360dfdbe182a

## Osvědčení

Schválení



ROHS	Shoda
UL File Number Search	Web UL
Č. osvědčení (UR)	E92202

Datum vytvoření 23. května 2024 4:04:59 CEST

Stav katalogu 18.05.2024 / Vyhrazujeme si právo na technické změny.

### HDC MHE 2 HV FC

**Weidmüller Interface GmbH & Co. KG**

Klingenbergstraße 26

D-32758 Detmold

Germany

[www.weidmueller.com](http://www.weidmueller.com)

## Technické údaje

### Soubory ke stažení

Osvědčení/Certifikát/Prohlášení o shodě [Manufacturer's declaration](#)

Technické údaje [CAD data – STEP](#)

Katalogy [Catalogues in PDF-format](#)

## HDC MHE 2 HV FC

**Weidmüller Interface GmbH & Co. KG**

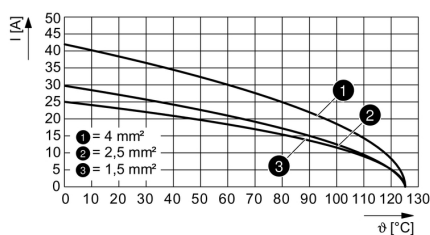
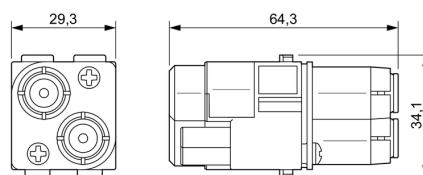
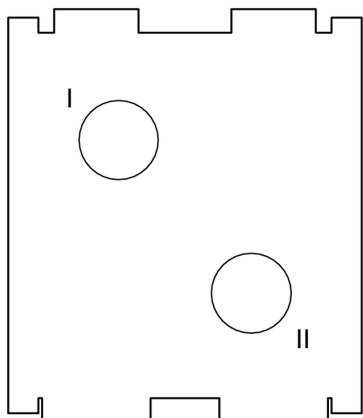
Klingenbergstraße 26

D-32758 Detmold

Germany

[www.weidmueller.com](http://www.weidmueller.com)

## Nákresy



## HDC MHE 2 HV FC

**Weidmüller Interface GmbH & Co. KG**

Klingenbergstraße 26

D-32758 Detmold

Germany

[www.weidmueller.com](http://www.weidmueller.com)

## Příslušenství

### S krátkým vodícím kolíkem



#### Všeobecné objednací údaje

Typ	HDC MFGS 24B FA	Verze
Objednací číslo	<a href="#">6736960000</a>	Rám
GTIN (EAN)	4050118823028	
Množství	1 ks	
Typ	HDC MFGS 24B AF	Verze
Objednací číslo	<a href="#">6736950000</a>	Rám
GTIN (EAN)	4050118823011	
Množství	1 ks	

### S dlouhým vodícím kolíkem



#### Všeobecné objednací údaje

Typ	HDC MFGL 10B AC	Verze
Objednací číslo	<a href="#">6736990000</a>	Rám
GTIN (EAN)	4050118823042	
Množství	1 ks	
Typ	HDC MFGL 10B CA	Verze
Objednací číslo	<a href="#">6737000000</a>	Rám
GTIN (EAN)	4050118823059	
Množství	1 ks	

## HDC MHE 2 HV FC

**Weidmüller Interface GmbH & Co. KG**  
Klingenbergstraße 26  
D-32758 Detmold  
Germany

[www.weidmueller.com](http://www.weidmueller.com)

## Příslušenství

### Standardně



#### Všeobecné objednací údaje

Typ	HDC MF 6B AB	Verze
Objednávací číslo	<a href="#">6428920000</a>	Rám
GTIN (EAN)	4050118233414	
Množství	1 ks	
Typ	HDC MF 6B BA	Verze
Objednávací číslo	<a href="#">6428940000</a>	Rám
GTIN (EAN)	4050118233353	
Množství	1 ks	

### S dlouhým vodícím kolíkem



#### Všeobecné objednací údaje

Typ	HDC MFGL 16B DA	Verze
Objednávací číslo	<a href="#">6737020000</a>	Rám
GTIN (EAN)	4050118823073	
Množství	1 ks	
Typ	HDC MFGL 16B AD	Verze
Objednávací číslo	<a href="#">6737010000</a>	Rám
GTIN (EAN)	4050118823066	
Množství	1 ks	

## HDC MHE 2 HV FC

**Weidmüller Interface GmbH & Co. KG**  
Klingenbergstraße 26  
D-32758 Detmold  
Germany

[www.weidmueller.com](http://www.weidmueller.com)

## Příslušenství

### Standardně



### Všeobecné objednací údaje

Typ	HDC MF 16B DA	Verze
Objednací číslo	<a href="#">6429030000</a>	Rám
GTIN (EAN)	4050118233407	
Množství	1 ks	
Typ	HDC MF 16B AD	Verze
Objednací číslo	<a href="#">6429010000</a>	Rám
GTIN (EAN)	4050118233315	
Množství	1 ks	

### S krátkým vodícím kolíkem



### Všeobecné objednací údaje

Typ	HDC MFGS 16B AD	Verze
Objednací číslo	<a href="#">6736930000</a>	Rám
GTIN (EAN)	4050118822298	
Množství	1 ks	
Typ	HDC MFGS 16B DA	Verze
Objednací číslo	<a href="#">6736940000</a>	Rám
GTIN (EAN)	4050118823004	
Množství	1 ks	

## HDC MHE 2 HV FC

**Weidmüller Interface GmbH & Co. KG**  
Klingenbergstraße 26  
D-32758 Detmold  
Germany

[www.weidmueller.com](http://www.weidmueller.com)

## Příslušenství

### S krátkým vodícím kolíkem



#### Všeobecné objednací údaje

Typ	HDC MFGS 10B AC	Verze
Objednací číslo	<a href="#">6736910000</a>	Rám
GTIN (EAN)	4050118822274	
Množství	1 ks	
Typ	HDC MFGS 10B CA	Verze
Objednací číslo	<a href="#">6736920000</a>	Rám
GTIN (EAN)	4050118822281	
Množství	1 ks	

### Standardně



#### Všeobecné objednací údaje

Typ	HDC MF 24B AF	Verze
Objednací číslo	<a href="#">6429050000</a>	Rám
GTIN (EAN)	4050118233285	
Množství	1 ks	
Typ	HDC MF 24B FA	Verze
Objednací číslo	<a href="#">6429070000</a>	Rám
GTIN (EAN)	4050118233520	
Množství	1 ks	



## HDC MHE 2 HV FC

**Weidmüller Interface GmbH & Co. KG**  
Klingenbergstraße 26  
D-32758 Detmold  
Germany

[www.weidmueller.com](http://www.weidmueller.com)

## Příslušenství

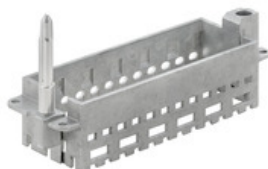
### S dlouhým vodícím kolíkem



#### Všeobecné objednací údaje

Typ	HDC MFGL 6B AB	Verze
Objednávací číslo	<a href="#">6736970000</a>	Rám
GTIN (EAN)	4050118823035	
Množství	1 ks	
Typ	HDC MFGL 6B BA	Verze
Objednávací číslo	<a href="#">6736980000</a>	Rám
GTIN (EAN)	4050118822908	
Množství	1 ks	

### S dlouhým vodícím kolíkem



#### Všeobecné objednací údaje

Typ	HDC MFGL 24B FA	Verze
Objednávací číslo	<a href="#">6737040000</a>	Rám
GTIN (EAN)	4050118823097	
Množství	1 ks	
Typ	HDC MFGL 24B AF	Verze
Objednávací číslo	<a href="#">6737030000</a>	Rám
GTIN (EAN)	4050118823080	
Množství	1 ks	

## HDC MHE 2 HV FC

**Weidmüller Interface GmbH & Co. KG**  
Klingenbergstraße 26  
D-32758 Detmold  
Germany

[www.weidmueller.com](http://www.weidmueller.com)

## Příslušenství

### Standardně



#### Všeobecné objednací údaje

Typ	HDC MF 10B AC	Verze
Objednáací číslo	<a href="#">6428960000</a>	Rám
GTIN (EAN)	4050118233223	
Množství	1 ks	
Typ	HDC MF 10B CA	Verze
Objednáací číslo	<a href="#">6428980000</a>	Rám
GTIN (EAN)	4050118233278	
Množství	1 ks	

### S krátkým vodícím kolíkem



#### Všeobecné objednací údaje

Typ	HDC MFGS 6B BA	Verze
Objednáací číslo	<a href="#">6736900000</a>	Rám
GTIN (EAN)	4050118822267	
Množství	1 ks	
Typ	HDC MFGS 6B AB	Verze
Objednáací číslo	<a href="#">6736890000</a>	Rám
GTIN (EAN)	4050118822250	
Množství	1 ks	

## HDC MHE 2 HV FC

Weidmüller Interface GmbH &amp; Co. KG

Klingenbergstraße 26

D-32758 Detmold

Germany

www.weidmueller.com

## Příslušenství

## Krimpovací kontakty HE



Krimpované spoje poskytují elektrické a mechanické spojení mezi vodičem a kontaktem, které je bezpečné a spolehlivé. Optimální krimpované připojení je plynotěsné a odolné proti korozi.

## Všeobecné objednací údaje

Typ	HDC-C-HE-BM0.5AG	Verze
Objednací číslo	<a href="#">6201100000</a>	Zátěžové konektory, Nalisovaný kontakt, HE, HEE, HQ, MixMate,
GTIN (EAN)	4008190142698	Zásuvka, Průřez vodiče, max.: 0.5, soustružené, Slitina mědi
Množství	100 ks	
Typ	HDC-C-HE-BM2.5AG	Verze
Objednací číslo	<a href="#">6201400000</a>	Zátěžové konektory, Nalisovaný kontakt, HE, HEE, HQ, MixMate,
GTIN (EAN)	4008190047078	Zásuvka, Průřez vodiče, max.: 2.5, soustružené, Slitina mědi
Množství	100 ks	
Typ	HDC-C-HE-BM0.75-1.00AU	Verze
Objednací číslo	<a href="#">6651480000</a>	Zátěžové konektory, Nalisovaný kontakt, HE, HEE, HQ, MixMate,
GTIN (EAN)	4008190400156	Zásuvka, Průřez vodiče, max.: 1, soustružené, Slitina mědi
Množství	100 ks	
Typ	HDC-C-HE-BM1.5AU	Verze
Objednací číslo	<a href="#">6651490000</a>	Zátěžové konektory, Nalisovaný kontakt, HE, HEE, HQ, MixMate,
GTIN (EAN)	4008190400163	Zásuvka, Průřez vodiče, max.: 1.5, soustružené, Slitina mědi
Množství	100 ks	
Typ	HDC-C-HE-BM4.0AG	Verze
Objednací číslo	<a href="#">6201500000</a>	Zátěžové konektory, Nalisovaný kontakt, HE, HEE, HQ, MixMate,
GTIN (EAN)	4008190148096	Zásuvka, Průřez vodiče, max.: 4, soustružené, Slitina mědi
Množství	100 ks	
Typ	HDC-C-HE-BM2.5AU	Verze
Objednací číslo	<a href="#">6651500000</a>	Zátěžové konektory, Nalisovaný kontakt, HE, HEE, HQ, MixMate,
GTIN (EAN)	4008190400170	Zásuvka, Průřez vodiče, max.: 2.5, soustružené, Slitina mědi
Množství	100 ks	
Typ	HDC-C-HE-BM4.65AU	Verze
Objednací číslo	<a href="#">6116530000</a>	Zátěžové konektory, Nalisovaný kontakt, HE, HEE, HQ, MixMate,
GTIN (EAN)	4032248897254	Zásuvka, Průřez vodiče, max.: 4.65, soustružené, Slitina mědi
Množství	100 ks	
Typ	HDC-C-HE-BM0.5AU	Verze
Objednací číslo	<a href="#">6651470000</a>	Zátěžové konektory, Nalisovaný kontakt, HE, HEE, HQ, MixMate,
GTIN (EAN)	4008190400149	Zásuvka, Průřez vodiče, max.: 0.5, soustružené, Slitina mědi
Množství	100 ks	
Typ	HDC-C-HE-BM4.0AU	Verze
Objednací číslo	<a href="#">6651510000</a>	Zátěžové konektory, Nalisovaný kontakt, HE, HEE, HQ, MixMate,
GTIN (EAN)	4008190400187	Zásuvka, Průřez vodiče, max.: 4, soustružené, Slitina mědi
Množství	100 ks	
Typ	HDC-C-HE-BM1.5AG	Verze
Objednací číslo	<a href="#">6201300000</a>	Zátěžové konektory, Nalisovaný kontakt, HE, HEE, HQ, MixMate,
GTIN (EAN)	4008190100346	Zásuvka, Průřez vodiče, max.: 1.5, soustružené, Slitina mědi
Množství	100 ks	

Datum vytvoření 23. května 2024 4:04:59 CEST

Stav katalogu 18.05.2024 / Vyhrazujeme si právo na technické změny.

## HDC MHE 2 HV FC

**Weidmüller Interface GmbH & Co. KG**  
Klingenbergstraße 26  
D-32758 Detmold  
Germany

[www.weidmueller.com](http://www.weidmueller.com)

## Příslušenství

Typ	HDC-C-HE-BM0.75-1.00AG	Verze
Objednací číslo	<a href="#">6201200000</a>	Zátěžové konektory, Nalisovaný kontakt, HE, HEE, HQ, MixMate,
GTIN (EAN)	4008190044480	Zásuvka, Průřez vodiče, max.: 1, soustružené, Slitina mědi
Množství	100 ks	