

HDC MHX 3/4 FC**Weidmüller Interface GmbH & Co. KG**

Klingenbergstraße 26

D-32758 Detmold

Germany

www.weidmueller.com**Flexibilní**

Čtyři velikosti modulu umožňují individuální řešení a tím šetří velké množství prostoru. Menší rozteč také znamená optimalizovaný design.

Všeobecné objednací údaje

Verze	Napájecí modul
Objednací číslo	2748370000
Typ	HDC MHX 3/4 FC
GTIN (EAN)	4050118891010
Množství	5 ks

HDC MHX 3/4 FC

Weidmüller Interface GmbH & Co. KG

Klingenbergstraße 26

D-32758 Detmold

Germany

www.weidmueller.com

Technické údaje

Rozměry a hmotnosti

Hloubka	34 mm	Hloubka (v palcích)	1,339 inch
Výška	39,1 mm	Výška (v palcích)	1,539 inch
Šířka	34,2 mm	Šířka (v palcích)	1,346 inch
Čistá hmotnost	9,2 g		

Teploty

Mezní teplota	-40 °C ... 125 °C
---------------	-------------------

Obecné údaje

Cykly zapojování	≥ 500	Jmenovité napětí: podle UL/CSA	600 V
Klasifikace hořlavosti UL 94	V-0	Materiál	Polykarbonát
Počet pólů	7	Požadovaný počet míst na zásuvná připojení	1
Typ	Zásuvka	Závažnost znečištění	3
Řada	ModuPlug		

PE připojení, údaje

Typ připojení PE	Šroubové připojení přes rám modulu
------------------	------------------------------------

Verze

Typ připojení	Nalisované připojení
---------------	----------------------

Signální kontakt

Délka odizolování, signální	8 mm	Jmenovité napětí (DIN EN 61984), signální kontakt	500 V
Jmenovité rázové napětí (DIN EN 61984), signální	8 kV	Jmenovitý proud (DIN EN 61984), signální	10 A
Počet pólů, signální	4	Typ připojení, signální	Nalisované připojení
Upínací rozsah, signální kontakt, max.	2,5 mm ²	Upínací rozsah, signální kontakt, min.	0,14 mm ²

Silový kontakt

Délka odizolování, silový kontakt	9 mm	Jmenovité napětí (DIN EN 61984), silový kontakt	500 V
Jmenovité rázové napětí (DIN EN 61984), silový kontakt	8 kV	Jmenovitý proud (DIN EN 61984), silový kontakt	40 A
Počet pólů, silový kontakt	3	Typ připojení, silový kontakt	Nalisované připojení
Upínací rozsah, silový kontakt, max.	6 mm ²	Upínací rozsah, silový kontakt, min.	1,5 mm ²

Klasifikace

ETIM 6.0	EC002312	ETIM 7.0	EC002312
ETIM 8.0	EC002312	ETIM 9.0	EC002312
ECLASS 9.0	27-44-02-92	ECLASS 9.1	27-44-02-18
ECLASS 10.0	27-44-02-92	ECLASS 11.0	27-44-02-92
ECLASS 12.0	27-44-02-92	ECLASS 13.0	27-44-02-92

HDC MHX 3/4 FC

Weidmüller Interface GmbH & Co. KG

Klingenbergstraße 26

D-32758 Detmold

Germany

www.weidmueller.com

Technické údaje

Osvědčení

ROHS

Shoda

Soubory ke stažení

Osvědčení/Certifikát/Prohlášení o shodě [Manufacturer's declaration](#)

Technické údaje [CAD data – STEP](#)

Katalogy [Catalogues in PDF-format](#)

HDC MHX 3/4 FC

Weidmüller Interface GmbH & Co. KG

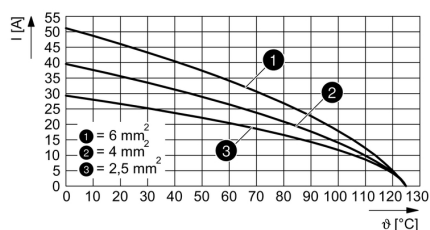
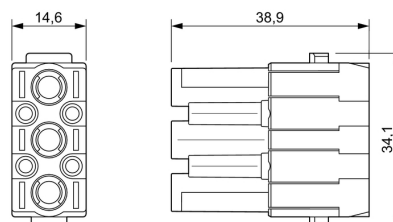
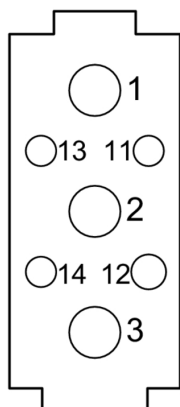
Klingenbergstraße 26

D-32758 Detmold

Germany

www.weidmueller.com

Nákresy



HDC MHX 3/4 FC

Weidmüller Interface GmbH & Co. KG

Klingenbergstraße 26

D-32758 Detmold

Germany

www.weidmueller.com

Příslušenství

Krimpovací kontakty HX



Krimpované spoje poskytují elektrické a mechanické spojení mezi vodičem a kontaktem, které je bezpečné a spolehlivé. Optimální krimpované připojení je plynotěsné a odolné proti korozi.

Všeobecné objednací údaje

Typ	HDC C HX BM4.0AG	Verze
Objednací číslo	6002970000	Zátěžové konektory, Nalisovaný kontakt, HQ, MixMate, Zásuvka, Průřez
GTIN (EAN)	4032248697250	vodiče, max.: 4, soustružené, Slitina mědi
Množství	25 ks	
Typ	HDC C HX BM1.5AG	Verze
Objednací číslo	6002950000	Zátěžové konektory, Nalisovaný kontakt, MixMate, Zásuvka, Průřez
GTIN (EAN)	4032248697236	vodiče, max.: 1.5, soustružené, Slitina mědi
Množství	25 ks	
Typ	HDC C HX BM2.5AG	Verze
Objednací číslo	6002960000	Zátěžové konektory, Nalisovaný kontakt, MixMate, Zásuvka, Průřez
GTIN (EAN)	4032248697243	vodiče, max.: 2.5, soustružené, Slitina mědi
Množství	25 ks	
Typ	HDC C HX BM6.0AG	Verze
Objednací číslo	6002980000	Zátěžové konektory, Nalisovaný kontakt, MixMate, Zásuvka, Průřez
GTIN (EAN)	4032248697267	vodiče, max.: 6, soustružené, Slitina mědi
Množství	25 ks	

Standardně



Všeobecné objednací údaje

Typ	HDC MF 24B AF	Verze
Objednací číslo	6429050000	Rám
GTIN (EAN)	4050118233285	
Množství	1 ks	
Typ	HDC MF 24B FA	Verze
Objednací číslo	6429070000	Rám
GTIN (EAN)	4050118233520	
Množství	1 ks	

HDC MHX 3/4 FC

Weidmüller Interface GmbH & Co. KG
Klingenbergstraße 26
D-32758 Detmold
Germany

www.weidmueller.com

Příslušenství

S krátkým vodícím kolíkem



Všeobecné objednací údaje

Typ	HDC MFGS 10B CA	Verze
Objednací číslo	6736920000	Rám
GTIN (EAN)	4050118822281	
Množství	1 ks	
Typ	HDC MFGS 10B AC	Verze
Objednací číslo	6736910000	Rám
GTIN (EAN)	4050118822274	
Množství	1 ks	

S dlouhým vodícím kolíkem



Všeobecné objednací údaje

Typ	HDC MFGL 10B CA	Verze
Objednací číslo	6737000000	Rám
GTIN (EAN)	4050118823059	
Množství	1 ks	
Typ	HDC MFGL 10B AC	Verze
Objednací číslo	6736990000	Rám
GTIN (EAN)	4050118823042	
Množství	1 ks	

HDC MHX 3/4 FC

Weidmüller Interface GmbH & Co. KG
Klingenbergstraße 26
D-32758 Detmold
Germany

www.weidmueller.com

Příslušenství

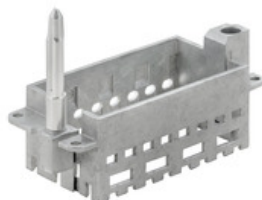
S krátkým vodícím kolíkem



Všeobecné objednací údaje

Typ	HDC MFGS 6B AB	Verze
Objednací číslo	6736890000	Rám
GTIN (EAN)	4050118822250	
Množství	1 ks	
Typ	HDC MFGS 6B BA	Verze
Objednací číslo	6736900000	Rám
GTIN (EAN)	4050118822267	
Množství	1 ks	

S dlouhým vodícím kolíkem



Všeobecné objednací údaje

Typ	HDC MFGL 16B DA	Verze
Objednací číslo	6737020000	Rám
GTIN (EAN)	4050118823073	
Množství	1 ks	
Typ	HDC MFGL 16B AD	Verze
Objednací číslo	6737010000	Rám
GTIN (EAN)	4050118823066	
Množství	1 ks	

HDC MHX 3/4 FC

Weidmüller Interface GmbH & Co. KG
Klingenbergstraße 26
D-32758 Detmold
Germany

www.weidmueller.com

Příslušenství

Standardně



Všeobecné objednací údaje

Typ	HDC MF 6B AB	Verze
Objednací číslo	6428920000	Rám
GTIN (EAN)	4050118233414	
Množství	1 ks	
Typ	HDC MF 6B BA	Verze
Objednací číslo	6428940000	Rám
GTIN (EAN)	4050118233353	
Množství	1 ks	

S dlouhým vodícím kolíkem



Všeobecné objednací údaje

Typ	HDC MFGL 24B FA	Verze
Objednací číslo	6737040000	Rám
GTIN (EAN)	4050118823097	
Množství	1 ks	
Typ	HDC MFGL 24B AF	Verze
Objednací číslo	6737030000	Rám
GTIN (EAN)	4050118823080	
Množství	1 ks	

HDC MHX 3/4 FC

Weidmüller Interface GmbH & Co. KG
Klingenbergstraße 26
D-32758 Detmold
Germany

www.weidmueller.com

Příslušenství

S krátkým vodícím kolíkem



Všeobecné objednací údaje

Typ	HDC MFGS 24B FA	Verze
Objednávací číslo	6736960000	Rám
GTIN (EAN)	4050118823028	
Množství	1 ks	
Typ	HDC MFGS 24B AF	Verze
Objednávací číslo	6736950000	Rám
GTIN (EAN)	4050118823011	
Množství	1 ks	

S krátkým vodícím kolíkem



Všeobecné objednací údaje

Typ	HDC MFGS 16B AD	Verze
Objednávací číslo	6736930000	Rám
GTIN (EAN)	4050118822298	
Množství	1 ks	
Typ	HDC MFGS 16B DA	Verze
Objednávací číslo	6736940000	Rám
GTIN (EAN)	4050118823004	
Množství	1 ks	

HDC MHX 3/4 FC

Weidmüller Interface GmbH & Co. KG
Klingenbergstraße 26
D-32758 Detmold
Germany

www.weidmueller.com

Příslušenství

Standardně



Všeobecné objednací údaje

Typ	HDC MF 16B AD	Verze
Objednávací číslo	6429010000	Rám
GTIN (EAN)	4050118233315	
Množství	1 ks	
Typ	HDC MF 16B DA	Verze
Objednávací číslo	6429030000	Rám
GTIN (EAN)	4050118233407	
Množství	1 ks	

Standardně



Všeobecné objednací údaje

Typ	HDC MF 10B CA	Verze
Objednávací číslo	6428980000	Rám
GTIN (EAN)	4050118233278	
Množství	1 ks	
Typ	HDC MF 10B AC	Verze
Objednávací číslo	6428960000	Rám
GTIN (EAN)	4050118233223	
Množství	1 ks	

HDC MHX 3/4 FC

Weidmüller Interface GmbH & Co. KG

Klingenbergstraße 26

D-32758 Detmold

Germany

www.weidmueller.com

Příslušenství

S dlouhým vodícím kolíkem



Všeobecné objednací údaje

Typ	HDC MFGL 6B BA	Verze
Objednací číslo	6736980000	Rám
GTIN (EAN)	4050118822908	
Množství	1 ks	
Typ	HDC MFGL 6B AB	Verze
Objednací číslo	6736970000	Rám
GTIN (EAN)	4050118823035	
Množství	1 ks	

Krimpovací kontakty HD



Krimpované spoje poskytují elektrické a mechanické spojení mezi vodičem a kontaktem, které je bezpečné a spolehlivé. Optimální krimpované připojení je plynotěsné a odolné proti korozi.

Všeobecné objednací údaje

Typ	HDC-C-HD-BM0.5AU	Verze
Objednací číslo	6651680000	Zátěžové konektory, Nalisovaný kontakt, HD, HDD, HQ, MixMate,
GTIN (EAN)	4008190400354	Zásuvka, Průřez vodiče, max.: 0.5, soustružené, Slitina mědi
Množství	100 ks	
Typ	HDC-C-HD-BM1.5AG	Verze
Objednací číslo	6651600000	Zátěžové konektory, Nalisovaný kontakt, HD, HDD, HQ, MixMate,
GTIN (EAN)	4008190400279	Zásuvka, Průřez vodiče, max.: 1.5, soustružené, Slitina mědi
Množství	100 ks	
Typ	HDC-C-HD-BM0.5AG	Verze
Objednací číslo	6651580000	Zátěžové konektory, Nalisovaný kontakt, HD, HDD, HQ, MixMate,
GTIN (EAN)	4008190400255	Zásuvka, Průřez vodiče, max.: 0.5, soustružené, Slitina mědi
Množství	100 ks	
Typ	HDC-C-HD-BM0.14-0.37AG	Verze
Objednací číslo	6651570000	Zátěžové konektory, Nalisovaný kontakt, HD, HDD, HQ, MixMate,
GTIN (EAN)	4008190400248	Zásuvka, Průřez vodiče, max.: 0.37, soustružené, Slitina mědi
Množství	100 ks	

HDC MHX 3/4 FC

Weidmüller Interface GmbH & Co. KG

Klingenbergstraße 26

D-32758 Detmold

Germany

www.weidmueller.com

Příslušenství

Typ	HDC-C-HD-BM0.14-0.37AU	Verze
Objednáací číslo	6651670000	Zátěžové konektory, Nalisovaný kontakt, HD, HDD, HQ, MixMate,
GTIN (EAN)	4008190400347	Zásuvka, Průřez vodiče, max.: 0.37, soustružené, Slitina mědi
Množství	100 ks	
Typ	HDC-C-HD-BM1.5AU	Verze
Objednáací číslo	6651700000	Zátěžové konektory, Nalisovaný kontakt, HD, HDD, HQ, MixMate,
GTIN (EAN)	4008190400378	Zásuvka, Průřez vodiče, max.: 1.5, soustružené, Slitina mědi
Množství	100 ks	
Typ	HDC-C-HD-BM2.5AU	Verze
Objednáací číslo	6651710000	Zátěžové konektory, Nalisovaný kontakt, HD, HDD, HQ, MixMate,
GTIN (EAN)	4008190400385	Zásuvka, Průřez vodiče, max.: 2.5, soustružené, Slitina mědi
Množství	100 ks	
Typ	HDC-C-HD-BM0.75-1.00AG	Verze
Objednáací číslo	6601760000	Zátěžové konektory, Nalisovaný kontakt, HD, HDD, HQ, MixMate,
GTIN (EAN)	4008190158354	Zásuvka, Průřez vodiče, max.: 1, soustružené, Slitina mědi
Množství	100 ks	
Typ	HDC-C-HD-BM0.75-1.00AU	Verze
Objednáací číslo	6651690000	Zátěžové konektory, Nalisovaný kontakt, HD, HDD, HQ, MixMate,
GTIN (EAN)	4008190400361	Zásuvka, Průřez vodiče, max.: 1, soustružené, Slitina mědi
Množství	100 ks	
Typ	HDC-C-HD-BM2.5AG	Verze
Objednáací číslo	6651610000	Zátěžové konektory, Nalisovaný kontakt, HD, HDD, HQ, MixMate,
GTIN (EAN)	4008190400286	Zásuvka, Průřez vodiče, max.: 2.5, soustružené, Slitina mědi
Množství	100 ks	