

**HDC MHX 2 MAS****Weidmüller Interface GmbH & Co. KG**

Klingenbergstraße 26

D-32758 Detmold

Germany

[www.weidmueller.com](http://www.weidmueller.com)**Flexibilní**

Čtyři velikosti modulu umožňují individuální řešení a tím šetří velké množství prostoru. Menší rozteč také znamená optimalizovaný design.

**Všeobecné objednací údaje**

Verze	Napájecí modul
Číslo objednávky	<a href="#">2748320000</a>
Typ	HDC MHX 2 MAS
GTIN (EAN)	4050118891027
Množství	2 ks

## HDC MHX 2 MAS

Weidmüller Interface GmbH &amp; Co. KG

Klingenbergstraße 26

D-32758 Detmold

Germany

www.weidmueller.com

## Technické údaje

## Rozměry a hmotnosti

Hloubka	34 mm	Hloubka (v palcích)	1,339 inch
Výška	34,7 mm	Výška (v palcích)	1,366 inch
Šířka	34,2 mm	Šířka (v palcích)	1,346 inch
Čistá hmotnost	26 g		

## Teploty

Mezní teplota	-40 °C ... 125 °C
---------------	-------------------

## Obecné údaje

Cykly zapojování	≥ 500	Jmenovité napětí (DIN EN 61984)	690 V
Jmenovité napětí: podle UL/CSA	600 V	Jmenovité rázové napětí (DIN EN 61984)	8 kV
Jmenovitý proud (DIN EN 61984)	40 A	Kategorie rázového napětí	III
Klasifikace hořlavosti UL 94	V-0	Materiál	PC
Počet pólů	2	Požadovaný počet míst na zásuvná připojení	1
Typ	Zástrčný	Závažnost znečištění	3
Řada	ModuPlug		

## PE připojení, údaje

Typ připojení PE	Šroubové připojení přes rám modulu
------------------	------------------------------------

## Verze

Průřez vodiče, max.	10 mm <sup>2</sup>	Průřez vodiče, min.	2,5 mm <sup>2</sup>
Typ připojení	Připojení axiálním šroubem		

## Silový kontakt

Délka odizolování podle průměru kabelu	Průměr kabelu, max.	4,8 mm
	Délka odizolování	9 mm
	Průměr kabelu, max.	6,5 mm
	Délka odizolování	11 mm
Upínací rozsah, silový kontakt, max.	10 mm <sup>2</sup>	
Upínací rozsah, silový kontakt, min.	2,5 mm <sup>2</sup>	
Utahovací moment, max. podle průřezu vodiče	Průřez vodiče, min.	2,5 mm <sup>2</sup>
	Průřez vodiče, max.	4 mm <sup>2</sup>
	Utahovací moment, max.	1,5 Nm
	Průřez vodiče, min.	6 mm <sup>2</sup>
	Průřez vodiče, max.	8 mm <sup>2</sup>
	Utahovací moment, max.	2 Nm
Utahovací točivý moment, silový kontakt, 2 Nm max.		
Utahovací točivý moment, silový kontakt, 1,5 Nm min.		
Šestihranný konektor samice	2 mm	

**HDC MHX 2 MAS****Weidmüller Interface GmbH & Co. KG**

Klingenbergstraße 26

D-32758 Detmold

Germany

[www.weidmueller.com](http://www.weidmueller.com)**Technické údaje****Klasifikace**

ETIM 6.0	EC002312	ETIM 7.0	EC002312
ETIM 8.0	EC002312	ETIM 9.0	EC002312
ECLASS 9.0	27-44-02-92	ECLASS 9.1	27-44-02-18
ECLASS 10.0	27-44-02-92	ECLASS 11.0	27-44-02-92
ECLASS 12.0	27-44-02-92	ECLASS 13.0	27-44-02-92

**Shoda produktu s prostředím**

REACH SVHC	Lead 7439-92-1
SCIP	fa505316-3e43-4ad0-930c-360dfdbe182a

**Osvědčení**

ROHS	Shoda
------	-------

**Soubory ke stažení**

Osvědčení/Certifikát/Prohlášení o shodě	<a href="#">Manufacturer's declaration</a>
Technické údaje	<a href="#">CAD data – STEP</a>
Katalogy	<a href="#">Catalogues in PDF-format</a>

## HDC MHX 2 MAS

**Weidmüller Interface GmbH & Co. KG**

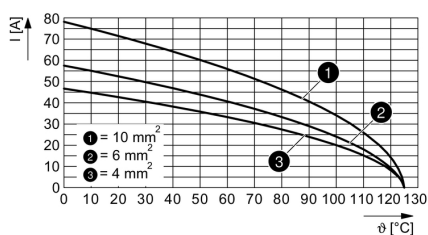
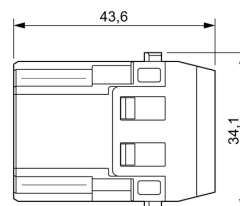
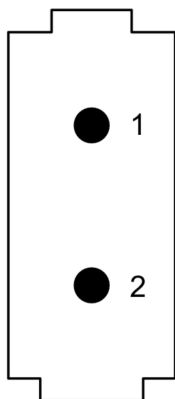
Klingenbergstraße 26

D-32758 Detmold

Germany

[www.weidmueller.com](http://www.weidmueller.com)

## Nákresy



## HDC MHX 2 MAS

**Weidmüller Interface GmbH & Co. KG**  
Klingenbergstraße 26  
D-32758 Detmold  
Germany

[www.weidmueller.com](http://www.weidmueller.com)

## Příslušenství

### Standardně



### Všeobecné objednací údaje

Typ	HDC MF 16B AD	Verze
Číslo objednávky	<a href="#">429010000</a>	Rám
GTIN (EAN)	4050118233315	
Množství	1 ks	
Typ	HDC MF 16B DA	Verze
Číslo objednávky	<a href="#">429030000</a>	Rám
GTIN (EAN)	4050118233407	
Množství	1 ks	

### Standardně



### Všeobecné objednací údaje

Typ	HDC MF 24B FA	Verze
Číslo objednávky	<a href="#">429070000</a>	Rám
GTIN (EAN)	4050118233520	
Množství	1 ks	
Typ	HDC MF 24B AF	Verze
Číslo objednávky	<a href="#">429050000</a>	Rám
GTIN (EAN)	4050118233285	
Množství	1 ks	

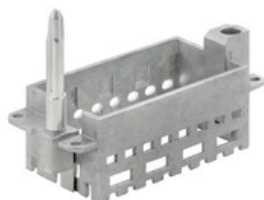
## HDC MHX 2 MAS

**Weidmüller Interface GmbH & Co. KG**  
Klingenbergstraße 26  
D-32758 Detmold  
Germany

[www.weidmueller.com](http://www.weidmueller.com)

## Příslušenství

### S dlouhým vodícím kolíkem



#### Všeobecné objednací údaje

Typ	HDC MFGL 16B DA	Verze
Číslo objednávky	<a href="#">4737020000</a>	Rám
GTIN (EAN)	4050118823073	
Množství	1 ks	
Typ	HDC MFGL 16B AD	Verze
Číslo objednávky	<a href="#">4737010000</a>	Rám
GTIN (EAN)	4050118823066	
Množství	1 ks	

### S dlouhým vodícím kolíkem



#### Všeobecné objednací údaje

Typ	HDC MFGL 6B AB	Verze
Číslo objednávky	<a href="#">4736970000</a>	Rám
GTIN (EAN)	4050118823035	
Množství	1 ks	
Typ	HDC MFGL 6B BA	Verze
Číslo objednávky	<a href="#">4736980000</a>	Rám
GTIN (EAN)	4050118822908	
Množství	1 ks	

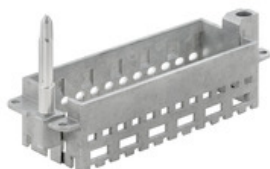
## HDC MHX 2 MAS

**Weidmüller Interface GmbH & Co. KG**  
Klingenbergstraße 26  
D-32758 Detmold  
Germany

[www.weidmueller.com](http://www.weidmueller.com)

## Příslušenství

### S dlouhým vodícím kolíkem



#### Všeobecné objednací údaje

Typ	HDC MFGL 24B FA	Verze
Číslo objednávky	<a href="#">4737040000</a>	Rám
GTIN (EAN)	4050118823097	
Množství	1 ks	
Typ	HDC MFGL 24B AF	Verze
Číslo objednávky	<a href="#">4737030000</a>	Rám
GTIN (EAN)	4050118823080	
Množství	1 ks	

### S krátkým vodícím kolíkem



#### Všeobecné objednací údaje

Typ	HDC MFGL 16B DA	Verze
Číslo objednávky	<a href="#">4736940000</a>	Rám
GTIN (EAN)	4050118823004	
Množství	1 ks	
Typ	HDC MFGL 16B AD	Verze
Číslo objednávky	<a href="#">4736930000</a>	Rám
GTIN (EAN)	4050118822298	
Množství	1 ks	

## HDC MHX 2 MAS

**Weidmüller Interface GmbH & Co. KG**  
Klingenbergstraße 26  
D-32758 Detmold  
Germany

[www.weidmueller.com](http://www.weidmueller.com)

## Příslušenství

### S krátkým vodícím kolíkem



#### Všeobecné objednací údaje

Typ	HDC MFGS 10B AC	Verze
Číslo objednávky	<a href="#">4736910000</a>	Rám
GTIN (EAN)	4050118822274	
Množství	1 ks	
Typ	HDC MFGS 10B CA	Verze
Číslo objednávky	<a href="#">4736920000</a>	Rám
GTIN (EAN)	4050118822281	
Množství	1 ks	

### Standardně



#### Všeobecné objednací údaje

Typ	HDC MF 6B BA	Verze
Číslo objednávky	<a href="#">428940000</a>	Rám
GTIN (EAN)	4050118233353	
Množství	1 ks	
Typ	HDC MF 6B AB	Verze
Číslo objednávky	<a href="#">428920000</a>	Rám
GTIN (EAN)	4050118233414	
Množství	1 ks	

## HDC MHX 2 MAS

**Weidmüller Interface GmbH & Co. KG**  
Klingenbergstraße 26  
D-32758 Detmold  
Germany

[www.weidmueller.com](http://www.weidmueller.com)

## Příslušenství

### S dlouhým vodícím kolíkem



#### Všeobecné objednací údaje

Typ	HDC MFGL 10B AC	Verze
Číslo objednávky	<a href="#">4736990000</a>	Rám
GTIN (EAN)	4050118823042	
Množství	1 ks	
Typ	HDC MFGL 10B CA	Verze
Číslo objednávky	<a href="#">4737000000</a>	Rám
GTIN (EAN)	4050118823059	
Množství	1 ks	

### S krátkým vodícím kolíkem



#### Všeobecné objednací údaje

Typ	HDC MFGS 24B AF	Verze
Číslo objednávky	<a href="#">4736950000</a>	Rám
GTIN (EAN)	4050118823011	
Množství	1 ks	
Typ	HDC MFGS 24B FA	Verze
Číslo objednávky	<a href="#">4736960000</a>	Rám
GTIN (EAN)	4050118823028	
Množství	1 ks	

## HDC MHX 2 MAS

Weidmüller Interface GmbH &amp; Co. KG

Klingenbergstraße 26

D-32758 Detmold

Germany

www.weidmueller.com

## Příslušenství

## Standardně



## Všeobecné objednací údaje

Typ	HDC MF 10B CA	Verze
Číslo objednávky	<a href="#">428980000</a>	Rám
GTIN (EAN)	4050118233278	
Množství	1 ks	
Typ	HDC MF 10B AC	Verze
Číslo objednávky	<a href="#">428960000</a>	Rám
GTIN (EAN)	4050118233223	
Množství	1 ks	

## S krátkým vodícím kolíkem



## Všeobecné objednací údaje

Typ	HDC MFGS 6B AB	Verze
Číslo objednávky	<a href="#">4736890000</a>	Rám
GTIN (EAN)	4050118822250	
Množství	1 ks	
Typ	HDC MFGS 6B BA	Verze
Číslo objednávky	<a href="#">4736900000</a>	Rám
GTIN (EAN)	4050118822267	
Množství	1 ks	