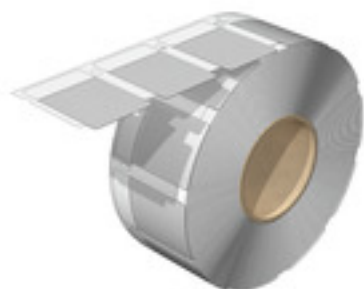


**THM WO-Q VIN 25/38.1 WS****Weidmüller Interface GmbH & Co. KG**

Klingenbergstraße 26

D-32758 Detmold

Germany

[www.weidmueller.com](http://www.weidmueller.com)

Kabelové štítky na kotoučích THM WriteOn se používají pro značení vodičů a kabelů s vnějším průměrem do 36 mm. Průhledný lepicí proužek připevní a ochrání tisk na povrchu štítku.

- Značení je chráněna před nečistotami a oděrem pomocí průhledného lepicího proužku
- Snadný a rychlý tisk pomocí vysoce kvalitní termotransferové tiskárny

**Všeobecné objednací údaje**

Verze	THM, Označení vodičů a kabelů, 4.9 - 9.8 mm, 25 x 38.1 mm, Bílá
Číslo objednávky	<a href="#">2711930000</a>
Typ	THM WO-Q VIN 25/38.1 WS
GTIN (EAN)	4050118750003
Množství	1 000 ks
kompatibilní tiskárna	<a href="#">2599430000</a> <a href="#">2599440000</a>

Datum vytvoření 29. srpna 2024 7:10:25 CEST

Stav katalogu 17.08.2024 / Vyhraujeme si právo na technické změny.

## THM WO-Q VIN 25/38.1 WS

Weidmüller Interface GmbH &amp; Co. KG

Klingenbergstraße 26

D-32758 Detmold

Germany

www.weidmueller.com

## Technické údaje

## Rozměry a hmotnosti

Hloubka	0,08 mm	Hloubka (v palcích)	0,003 inch
Výška	25 mm	Výška (v palcích)	0,984 inch
Šířka	38,1 mm	Šířka (v palcích)	1,5 inch
Čistá hmotnost	0,225 g		

## Teploty

Rozsah provozní teploty	-40...80 °C
-------------------------	-------------

## Obecné údaje

Barevný	Bílá	
Halogen	Ano	
Klasifikace hořlavosti UL 94	V-0	
Lepidlo	Polyakrylátové lepidlo	
Materiál	Vinylová fólie	
Orientace tisku	vodorovně a svisle	
Počet na roli	1 000	
Počet značek na kombinaci	1 Kotouč štítků = Označení vodičů a kabelů	
Počet značek v balení	Forma napájení	Kotouč štítků
Rozsah provozní teploty	-40...80 °C	
Rozsah provozní teploty, max.	80 °C	
Rozsah provozní teploty, min.	-40 °C	
Schválení podle UL 969	Ano	
Tištěné znaky	bez	
Typ tisku	prázdný	
Šířka	38,1 mm	

## Označení vodičů a kabelů

Halogen	Ano	Vnější prům. vodiče	4,9 - 9,8 mm
Vnější prům. vodiče, max.	9,8 mm	Vnější prům. vodiče, min.	4,9 mm

## Klasifikace

ETIM 6.0	EC001530	ETIM 7.0	EC001530
ETIM 8.0	EC001530	ETIM 9.0	EC001530
ECLASS 9.0	27-40-04-01	ECLASS 9.1	27-40-04-01
ECLASS 10.0	27-40-04-01	ECLASS 11.0	27-28-11-02
ECLASS 12.0	27-28-11-02	ECLASS 13.0	27-28-11-02
ECLASS 14.0	27-28-11-02		

## Shoda produktu s prostředím

REACH SVHC	/
Stav souladu se směrnicí RoHS	V souladu bez výjimky

## Osvědčení

ROHS	Shoda
------	-------

## Soubory ke stažení

Katalogy	<a href="#">Catalogues in PDF-format</a>
----------	--

Datum vytvoření 29. srpna 2024 7:10:25 CEST

Stav katalogu 17.08.2024 / Vyhrazujeme si právo na technické změny.

### THM WO-Q VIN 25/38.1 WS

**Weidmüller Interface GmbH & Co. KG**

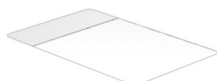
Klingenbergstraße 26

D-32758 Detmold

Germany

[www.weidmueller.com](http://www.weidmueller.com)

## Nákresy



## THM WO-Q VIN 25/38.1 WS

**Weidmüller Interface GmbH & Co. KG**  
Klingenbergstraße 26  
D-32758 Detmold  
Germany

[www.weidmueller.com](http://www.weidmueller.com)

## Příslušenství

### Inkoustové pásy



Tyto tiskárny mají vynikající výsledky tisku díky technice tepelného přenosu. Různé materiály a uživatelsky přívětivý systém tisku pro Windows optimalizuje práci se značením.

### Všeobecné objednací údaje

Typ	RIBBON MM 76/360 SW	Verze
Číslo objednávky	<a href="#">4005080000</a>	Inkoustová páska
GTIN (EAN)	4050118389951	
Množství	1 ks	
Typ	RIBBON MM 110/360 SW	Verze
Číslo objednávky	<a href="#">4005070000</a>	Inkoustová páska
GTIN (EAN)	4050118390049	
Množství	1 ks	