

**IE-C6EL8UG0300XCAU40-4X****Weidmüller Interface GmbH & Co. KG**

Klingenbergstraße 26

D-32758 Detmold

Germany

[www.weidmueller.com](http://www.weidmueller.com)

Sestavené IE kabely pro aplikace EtherNet/IP se zásuvným konektorem, typ M12 X, kat. 6A, podle IEC 61076-2-109 a RJ45 zásuvný konektor pro aplikace 10 Gbit/s

**Všeobecné objednací údaje**

Verze	Systémový kabel, RJ45 IP 20, M12 x-typ IP67 samec, úhel 180°, Cat.6A / Class EA (ISO/IEC 11801 2010), PUR, 30 m
Číslo objednávky	<a href="#">2690230300</a>
Typ	IE-C6EL8UG0300XCAU40-4X
GTIN (EAN)	4050118696301
Množství	1 ks

## IE-C6EL8UG0300XCAU40-4X

Weidmüller Interface GmbH &amp; Co. KG

Klingenbergstraße 26

D-32758 Detmold

Germany

www.weidmueller.com

## Technické údaje

## Rozměry a hmotnosti

Délka	30 m	Délka (v palcích)	1 181,102 inch
Čistá hmotnost	0,001 g		

## Teploty

Skladovací teplota	-40 °C...80 °C	Provozní teplota	-40 °C...80 °C
Teplota instalace	-20 °C...60 °C		

## Standardy

Neprostupné pro kouř	Podle IEC 61034	Standardní, sestava	UL Style 20963
----------------------	-----------------	---------------------	----------------

## Standardy specifické pro kabel

Neprostupné pro kouř	Podle IEC 61034	Standardní, sestava	UL Style 20963
----------------------	-----------------	---------------------	----------------

## Elektrické vlastnosti kabelu

Charakteristická impedance	100 ± 5 Ω při 100MHz	Doba propagace signálu	5,2 ns/m
Impedance přenosu	15 mΩ/m při 1 MHz, 10 mΩ/m při 10 MHz, 30 mΩ/m při 30 MHz	Kategorie	Cat.6A / Class EA (ISO/IEC 11801 2010)
Odpor smyčky	290 Ω/km	Zkušební napětí: stínění vodič-vodič	700 V <sub>ef</sub> , 50 Hz, 1 min

## Konektor, pravý

Zástrčka vpravo	RJ45, IP20, Kontakt samemec, přímý, konektor, Plast, stíněné
-----------------	--

## Konektor, vlevo

Zástrčka vlevo	M12, X-coded, IP67, male contact, angled 180°, plug, Plastic, shielded
----------------	--

## Mechanické a materiálové vlastnosti kabelu

Halogen	bez halogenů, podle IEC 60754-1	Neprostupné pro kouř	Podle IEC 61034
Odolnost proti opotřebení	velmi dobré	Odolnost proti šíření ohně	in accordance with IEC 60332-1-2
Odolnost vůči olejům	in accordance with IEC 60811-2-1	Poloměr ohybu, min., jen jednou	5 *průměr
Poloměr ohybu, min., opakovaný	10 *průměr		

## IE-C6EL8UG0300XCAU40-4X

Weidmüller Interface GmbH &amp; Co. KG

Klingenbergstraße 26

D-32758 Detmold

Germany

www.weidmueller.com

## Technické údaje

## Struktura kabelu

Barevná posloupnost vodičů – párů vodičů	bílá - modrá, bílá - oranžová, bílá - zelená, bílá - hnědá
Izolace	PE
Materiál pláště	PUR
Počet vodičů	8
Propojení	EIA/TIA T568 B
Průměr pláště, max.	6,7 mm
Průřez	4*2*AWG 26/7 - 4*2*0,128 mm <sup>2</sup>
Standardní označení	S/FTP, LIO2YSC11Y 4x2x0,15 PIMF FRNC GN
Stínění páru vodičů	Hliníková fólie
Uspořádání jader vodiče	Kroucený pár

Barva opláštění	zelená (RAL 6018)
Kompletní stínění	Stínicí opleť vyroben z měděných drátků
Materiál vodiče	Stáčený pocínovaný měděný vodič
Prameny	7
Průměr mědi	0,48 μm
Průměr pláště, min.	6,1 mm
Průřez izolace	0,98 mm
Stínění	S/FTP
Tloušťka opletu stínění	0,1 mm

## Klasifikace

ETIM 6.0	EC002599	ETIM 7.0	EC002599
ETIM 8.0	EC002599	ETIM 9.0	EC002599
ECLASS 9.0	27-06-03-08	ECLASS 9.1	27-06-03-08
ECLASS 10.0	27-06-03-08	ECLASS 11.0	27-06-03-08
ECLASS 12.0	27-06-03-08	ECLASS 13.0	27-06-03-08
ECLASS 14.0	27-06-03-08		

## Shoda produktu s prostředím

REACH SVHC	Lead 7439-92-1
SCIP	67cf1078-beca-4687-860b-dc475a6ec24a
Stav souladu se směrnicí RoHS	V souladu s výjimkou
Výjimka ze směrnice RoHS (je-li použitelné/známo)	6c

## Osvědčení

ROHS	Shoda
------	-------

## Soubory ke stažení

Technické údaje	<a href="#">CAD data – STEP</a>
Katalogy	<a href="#">Catalogues in PDF-format</a>

## IE-C6EL8UG0300XCAU40-4X

**Weidmüller Interface GmbH & Co. KG**

Klingenbergstraße 26

D-32758 Detmold

Germany

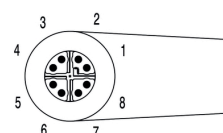
[www.weidmueller.com](http://www.weidmueller.com)

## Nákresy

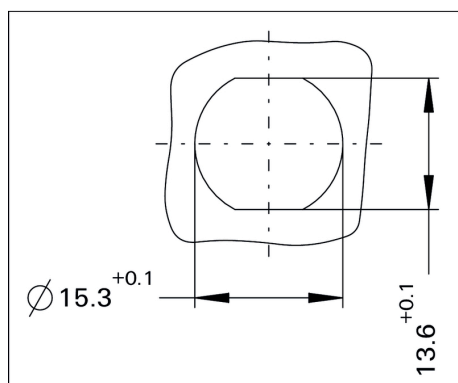
### Propojení

RJ45	1	White, Orange	1	M12
	2	Orange	2	
	3	White, Green	3	
	4	Blue	8	
	5	White, Blue	7	
	6	Green	4	
	7	White, Brown	5	
	8	Brown	6	

### Připínání



### Detailní výkres



## Příslušenství

### Prázdné



TM-I je uznávaný a akreditovaný typ značek pro dopravní strojírenství. K dispozici jsou různé délky štítků pro jednotlivá značení s dlouhými znakovými řetězci. Snadné oddělení a instalace díky poli projektové značky. Předpřipojení pouzder a doplnění štítků poskytují dokonalou všestrannost.

Speciální okraj TM-I usnadňuje instalaci a zabezpečuje pevné umístění. Jsou kompatibilní s mnoha komerčně dostupnými pouzdry. Díky formátu MultiCard lze označovat štítky rychle a pohodlně pomocí laserové tiskárny PrintJet CONNECT, plotteru nebo pera STI.

- Snadné oddělení a instalace díky poli projektové značky.
- Uznávaná a akreditovaná značka pro dopravní strojírenství
- Předpřipojení pouzder a doplnění štítků poskytují dokonalou všestrannost
- Nehodí se pro značení pomocí inkoustu P-ink nebo STI fixu při použití s CLI T obaly

**Pro vlastní potisk:** Prosíme zašlete nám soubor pro náš software na značení M-Print PRO nebo M-Print PRO Online (bez instalace) s vašimi požadavky na značení.

### Všeobecné objednávací údaje

Typ	TM-I 18 MC NE WS	Verze
Číslo objednávky	<a href="#">18431044</a>	TM-I, Vkládací značky, 18 x 4 mm, Bílá
GTIN (EAN)	4008190349011	
Množství	320 ks	

## Příslušenství

### Prázdné



TM-I je uznávaný a akreditovaný typ značek pro dopravní strojírenství. K dispozici jsou různé délky štítků pro jednotlivá značení s dlouhými znakovými řetězci. Snadné oddělení a instalace díky poli projektové značky. Předpřipojení pouzder a doplnění štítků poskytují dokonalou všestrannost.

Speciální okraj TM-I usnadňuje instalaci a zabezpečuje pevné umístění. Jsou kompatibilní s mnoha komerčně dostupnými pouzdry. Díky formátu MultiCard lze označovat štítky rychle a pohodlně pomocí laserové tiskárny PrintJet CONNECT, plotteru nebo pera STI.

- Snadné oddělení a instalace díky poli projektové značky.
- Uznávaná a akreditovaná značka pro dopravní strojírenství
- Předpřipojení pouzder a doplnění štítků poskytují dokonalou všestrannost
- Nehodí se pro značení pomocí inkoustu P-ink nebo STI fixu při použití s CLI T obaly

**Pro vlastní potisk:** Prosíme zašlete nám soubor pro náš software na značení M-Print PRO nebo M-Print PRO Online (bez instalace) s vašimi požadavky na značení.

### Všeobecné objednávací údaje

Typ	TM-I 12 MC NE WS	Verze
Číslo objednávky	<a href="#">18411044</a>	TM-I, Vkládací značky, 12 x 4 mm, Bílá
GTIN (EAN)	4008190348977	
Množství	320 ks	