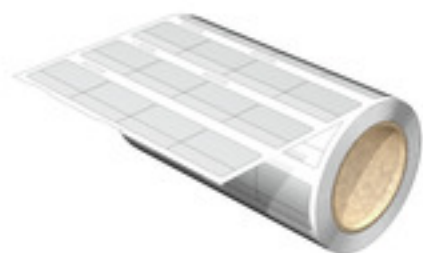


**THM WO VIN 25.4/19 SP WS****Weidmüller Interface GmbH & Co. KG**

Klingenbergstraße 26

D-32758 Detmold

Germany

[www.weidmueller.com](http://www.weidmueller.com)

Kabelové štítky na kotoučích THM WriteOn se používají pro značení vodičů a kabelů s vnějším průměrem do 36 mm. Průhledný lepicí proužek připevní a ochrání tisk na povrchu štítku.

- Značení je chráněna před nečistotami a oděrem pomocí průhledného lepicího proužku
- Snadný a rychlý tisk pomocí vysoce kvalitní termotransferové tiskárny

**Všeobecné objednací údaje**

Verze	THM, Označení vodičů a kabelů, 2 - 4 mm, 25.4 x 19 mm, Bílá
Číslo objednávky	<a href="#">2657130000</a>
Typ	THM WO VIN 25.4/19 SP WS
GTIN (EAN)	4050118675269
Množství	400 ks
kompatibilní tiskárna	<a href="#">2599430000</a> <a href="#">2599440000</a>

Datum vytvoření 25. července 2024 11:17:52 CEST

Stav katalogu 13.07.2024 / Vyhraujeme si právo na technické změny.

## THM WO VIN 25.4/19 SP WS

Weidmüller Interface GmbH & Co. KG  
Klingenbergstraße 26  
D-32758 Detmold  
Germany

www.weidmueller.com

## Technické údaje

## Rozměry a hmotnosti

Hloubka	0,07 mm	Hloubka (v palcích)	0,003 inch
Výška	25,4 mm	Výška (v palcích)	1 inch
Šířka	19 mm	Šířka (v palcích)	0,748 inch
Čistá hmotnost	0,203 g		

## Teploty

Rozsah provozní teploty	-40...80 °C
-------------------------	-------------

## Obecné údaje

Barevný	Bílá	
Halogen	Ano	
Klasifikace hořlavosti UL 94	V-0	
Lepidlo	Polyakrylátové lepidlo	
Materiál	Vinylová fólie	
Metoda tisku	Tepelný přenos	
Počet na roli	400	
Počet značek na kombinaci	1 Kotouč štítků = Označení vodičů a kabelů	
Počet značek v balení	Forma napájení	Kotouč štítků
Rozsah provozní teploty	-40...80 °C	
Rozsah provozní teploty, max.	80 °C	
Rozsah provozní teploty, min.	-40 °C	
Schválení podle UL 969	Ne	
Typ tisku	prázdný	
Šířka	19 mm	

## Označení vodičů a kabelů

Halogen	Ano	Průřez propojení AWG, max.	AWG 14
Průřez propojení AWG, min.	AWG 18	Vnější prům. vodiče	2 - 4 mm
Vnější prům. vodiče, max.	4 mm	Vnější prům. vodiče, min.	2 mm

## Klasifikace

ETIM 6.0	EC001530	ETIM 7.0	EC001530
ETIM 8.0	EC001530	ETIM 9.0	EC001530
ECLASS 9.0	27-40-04-01	ECLASS 9.1	27-40-04-01
ECLASS 10.0	27-40-04-01	ECLASS 11.0	27-28-11-02
ECLASS 12.0	27-28-11-02	ECLASS 13.0	27-28-11-02

## Shoda produktu s prostředím

REACH SVHC	/
Stav souladu se směrnicí RoHS	V souladu bez výjimky

## Osvědčení

ROHS	Shoda
------	-------

## Soubory ke stažení

Katalogy	<a href="#">Catalogues in PDF-format</a>
----------	--

## Nákresy



**THM WO VIN 25.4/19 SP WS****Weidmüller Interface GmbH & Co. KG**

Klingenbergstraße 26

D-32758 Detmold

Germany

[www.weidmueller.com](http://www.weidmueller.com)**Příslušenství****Inkoustové pásy**

Tyto tiskárny mají vynikající výsledky tisku díky technice tepelného přenosu. Různé materiály a uživatelsky přívětivý systém tisku pro Windows optimalizuje práci se značením.

**Všeobecné objednací údaje**

Typ	RIBBON MM 110/360 SW	Verze
Číslo objednávky	<a href="#">4005070000</a>	Inkoustová páska
GTIN (EAN)	4050118390049	
Množství	1 ks	