

## SVFL 7.62HP/02/180SFBMF2 SN BK BX

Weidmüller Interface GmbH &amp; Co. KG

Klingenbergstraße 26

D-32758 Detmold

Germany

www.weidmueller.com

## Obrázek výrobku



180° obrácený konektor samec s technologií připojení PUSH IN s nastavitelným akčním členem (posunovačem) pro kabeláž na místě, 6 mm<sup>2</sup> s roztečí 7,62. Také ideální jako řešení dotykové ochrany pro zpětné napětí Splňuje požadavky UL 1059 600 V třídy C a IEC 61800-5-1. Varianty: bez příruby, vnější příruba, středová příruba s připínacím mechanismem a volitelné přídavné šroubové připevnění.

## Všeobecné objednací údaje

|                   |   |
|-------------------|---|
| Verze             | Zásuvný konektor PCB plug in, zástrčka, 7.62 mm, Počet pólů: 2, 180°, Připojení PUSH IN s akčním členem, Připojení s kotevní svorkou, Box |
| Objednávací číslo | <a href="#">2630600000</a>  |
| Typ               | SVFL 7.62HP/02/180SFBMF2 SN BK BX   |
| GTIN (EAN)        | 4050118634242   |
| Množství          | 66 ks   |
| Údaje výrobku     | IEC: 1000 V / 0.5 - 6 mm <sup>2</sup><br>UL: 600 V / 36 A / AWG 24 - AWG 10   |
| Balení            | Box   |

Datum vytvoření 5. července 2024 16:19:01 CEST

Stav katalogu 29.06.2024 / Vyhrazujeme si právo na technické změny.

## SVFL 7.62HP/02/180SFBMF2 SN BK BX

Weidmüller Interface GmbH &amp; Co. KG

Klingenbergstraße 26

D-32758 Detmold

Germany

www.weidmueller.com

## Technické údaje

## Rozměry a hmotnosti

|                |          |                     |            |
|----------------|----------|---------------------|------------|
| Hloubka        | 47,7 mm  | Hloubka (v palcích) | 1,878 inch |
| Výška          | 23,4 mm  | Výška (v palcích)   | 0,921 inch |
| Šířka          | 38,1 mm  | Šířka (v palcích)   | 1,5 inch   |
| Čistá hmotnost | 15,106 g |                     |            |

## Systémové parametry

|   |   |  |                     |
|---|---|--|---------------------|
| Skupina produktů                        | OMNIMATE Power - řada BV/SV 7,62HP                            | Typ připojení  | Připojení v provozu |
| Metoda připojení vodiče                 | Připojení PUSH IN s akčním členem, Připojení s kotvní svorkou | Rozteč v mm (P)                                      | 7,62 mm             |
| Rozteč v palcích (P)                    | 0,3 "   | Směr výstupu vodiče                                  | 180°                |
| Počet pólů                              | 2   | L1 v mm  | 15,24 mm            |
| L1 v palcích                            | 0,6 "   | Počet řad  | 1                   |
| Množství řady kolíků                    | 1   | Ochrana bezpečná proti dotyku dle normy DIN VDE 0470 | IP20 zapojené       |
| Stupeň krytí                            | IP20, IP20 v instalovaném stavu                               | Utahovací moment šroubové příruby, min.              | 0,2 Nm              |
| Utahovací moment šroubové příruby, max. | 0,3 Nm  | Hrot šroubováku                                      | 0,6 x 3,5           |
| Cykly zapojování                        | 25  |  |                     |

## Balení

|           |        |           |        |
|-----------|--------|-----------|--------|
| Balení    | Box    | Délka VPE | 338 mm |
| Šířka VPE | 130 mm | Výška VPE | 54 mm  |

## Údaje o materiálu

|                                  |          |                                  |            |
|----------------------------------|----------|----------------------------------|------------|
| Izolační materiál                | PA GF    | Barevný                          | černá      |
| Barevný graf (podobné)           | RAL 9011 | Klasifikace hořlavosti UL 94     | V-0        |
| Materiál kontaktu                | Slitina  | Povrch kontaktu                  | pocínované |
| Skladovací teplota, min.         | -40 °C   | Skladovací teplota, max.         | 70 °C      |
| Provozní teplota, min.           | -50 °C   | Provozní teplota, max.           | 125 °C     |
| Teplotní rozsah, instalace, min. | -25 °C   | Teplotní rozsah, instalace, max. | 125 °C     |

## Vodiče vhodné k připojení

|  |                     |
|--|---------------------|
| Pevné, min. H05(07) V-U                    | 0,5 mm <sup>2</sup> |
| Pevné, max. H05(07) V-U                    | 6 mm <sup>2</sup>   |
| Pružné, min. H05(07) V-K                   | 0,5 mm <sup>2</sup> |
| Pružné, max. H05(07) V-K                   | 6 mm <sup>2</sup>   |
| s vodičem a dutinkou, DIN 46228 pt 1, min. | 1,5 mm <sup>2</sup> |
| s vodičem a dutinkou, DIN 46228 pt 1, max. | 6 mm <sup>2</sup>   |

## SVFL 7.62HP/02/180SFBMF2 SN BK BX

Weidmüller Interface GmbH & Co. KG  
Klingenbergstraße 26  
D-32758 Detmold  
Germany

www.weidmueller.com

## Technické údaje

|                  |                         |                                    |                             |       |
|------------------|-------------------------|------------------------------------|-----------------------------|-------|
| Upínatelný vodič | Průřez připojení vodiče | Typ                                | zapojeno tenkým vodičem     |       |
|                  |                         | jmen.                              | 2,5 mm <sup>2</sup>         |       |
|                  | vodičová koncovka       | Délka odizolování                  | jmen.                       | 12 mm |
|                  |                         | Doporučená dutinka na konci vodiče | <a href="#">H2.5/12</a>     |       |
|                  |                         | Délka odizolování                  | jmen.                       | 14 mm |
|                  |                         | Doporučená dutinka na konci vodiče | <a href="#">H2.5/19D BL</a> |       |
|                  | Průřez připojení vodiče | Typ                                | zapojeno tenkým vodičem     |       |
|                  |                         | jmen.                              | 4 mm <sup>2</sup>           |       |
|                  | vodičová koncovka       | Délka odizolování                  | jmen.                       | 12 mm |
|                  |                         | Doporučená dutinka na konci vodiče | <a href="#">H4.0/12</a>     |       |
|                  |                         | Délka odizolování                  | jmen.                       | 14 mm |
|                  |                         | Doporučená dutinka na konci vodiče | <a href="#">H4.0/20D GR</a> |       |
|                  | Průřez připojení vodiče | Typ                                | zapojeno tenkým vodičem     |       |
|                  |                         | jmen.                              | 6 mm <sup>2</sup>           |       |
|                  | vodičová koncovka       | Délka odizolování                  | jmen.                       | 12 mm |
|                  |                         | Doporučená dutinka na konci vodiče | <a href="#">H6.0/12</a>     |       |
|                  |                         | Délka odizolování                  | jmen.                       | 14 mm |
|                  |                         | Doporučená dutinka na konci vodiče | <a href="#">H6.0/20 SW</a>  |       |
|                  | Průřez připojení vodiče | Typ                                | zapojeno tenkým vodičem     |       |
|                  |                         | jmen.                              | 1,5 mm <sup>2</sup>         |       |
|                  | vodičová koncovka       | Délka odizolování                  | jmen.                       | 15 mm |
|                  |                         | Doporučená dutinka na konci vodiče | <a href="#">H1.5/18D SW</a> |       |
|                  |                         | Délka odizolování                  | jmen.                       | 12 mm |
|                  |                         | Doporučená dutinka na konci vodiče | <a href="#">H1.5/12</a>     |       |

Referenční text

Vnější průměr plastové objímky by neměl být větší než rozteč (P). Délka koncovek se vybírá v závislosti na produktu a jmenovitém napětí.

## Jmenovité údaje podle IEC

|  |         |   |         |
|--|---------|---|---------|
| Jmenovitý proud, max. počet pólů (Tu=20 °C)                          | 41 A    | Jmenovitý proud, min. počet pólů (Tu=40 °C)                           | 41 A    |
| Jmenovité napětí pro třídu přepětí / stupeň znečištění II/2          | 1 000 V | Jmenovité napětí pro třídu přepětí / stupeň znečištění III/2          | 800 V   |
| Jmenovité impulzní napětí pro třídu přepětí / stupeň znečištění II/2 | 6 000 V | Jmenovité impulzní napětí pro třídu přepětí / stupeň znečištění III/2 | 8 kV    |
| Povrchová vzdálenost, min.   | 12,7 mm | Vzdušná vzdálenost, min.  | 12,7 mm |

## SVFL 7.62HP/02/180SFBMF2 SN BK BX

Weidmüller Interface GmbH & Co. KG  
Klingenbergstraße 26  
D-32758 Detmold  
Germany

www.weidmueller.com

## Technické údaje

## Jmenovité údaje podle UL 1059

Institut (cURus)



Č. osvědčení (cURus)

E60693

Jmenovité napětí (aplikační skupina B / UL 1059)

600 V

Jmenovité napětí (aplikační skupina C / UL 1059)

600 V

Jmenovité napětí (aplikační skupina D / UL 1059)

600 V

Jmenovitý proud (aplikační skupina B / UL 1059)

36 A

Jmenovitý proud (aplikační skupina C / UL 1059)

36 A

Jmenovitý proud (aplikační skupina D / UL 1059)

5 A

Průřez vodiče, AWG, min.

AWG 24

Průřez vodiče, AWG, max.

AWG 10

Odkaz na hodnoty pro schválení  
Specifikace jsou maximální hodnoty, podrobnosti viz příslušná certifikace.

## Klasifikace

ETIM 6.0

EC002638

ETIM 7.0

EC002638

ETIM 8.0

EC002638

ETIM 9.0

EC002638

ECLASS 9.0

27-44-03-09

ECLASS 9.1

27-44-03-09

ECLASS 10.0

27-44-03-09

ECLASS 11.0

27-46-02-02

ECLASS 12.0

27-46-02-02

ECLASS 13.0

27-46-02-02

## Shoda produktu s prostředím

REACH SVHC

/

## Důležitá poznámka

IPC shoda

Shoda: Produkty jsou vyvíjeny, vyráběny a dodávány v souladu s mezinárodními uznávanými standardy a normami a splňují zajištěné vlastnosti uvedené v datovém listu, respektive splňují dekorativní vlastnosti v souladu s IPC-A-610 „Třída 2“. Další nároky na produkty je možné vyhodnotit na požádání.

Poznámky

- V souladu s normou IEC 61984 jsou konektory OMNIMATE konektory bez vypínací schopnosti (COC). Během určeného použití se konektory nesmějí zapínat ani vypínat pod napětím nebo pod zatížením

- Dlouhodobé uložení produktu s průměrnou teplotou 50 °C a průměrnou vlhkostí 70 %, 36 měsíců

## Osvědčení

Schválení



UL File Number Search

Web UL

Č. osvědčení (cURus)

E60693

## Soubory ke stažení

Technické údaje

[CAD data – STEP](#)

Oznámení o změně produktu

[EN - Change of isolation material](#)  
[DE - Werkstoffänderung Pusher](#)  
[20220201 Visual change OMNIMATE® Power PCB terminal blocks and connectors](#)  
[20220201 Visuelle Änderung OMNIMATE® Power Leiterplattenklemmen und -steckverbinder](#)

Uživatelská dokumentace

[QR-Code product handling video](#)

Katalogy

[Catalogues in PDF-format](#)

Datum vytvoření 5. července 2024 16:19:01 CEST

Stav katalogu 29.06.2024 / Vyhrazujeme si právo na technické změny.

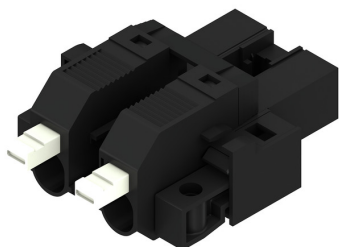
## SVFL 7.62HP/02/180SFBMF2 SN BK BX

**Weidmüller Interface GmbH & Co. KG**  
Klingenbergstraße 26  
D-32758 Detmold  
Germany

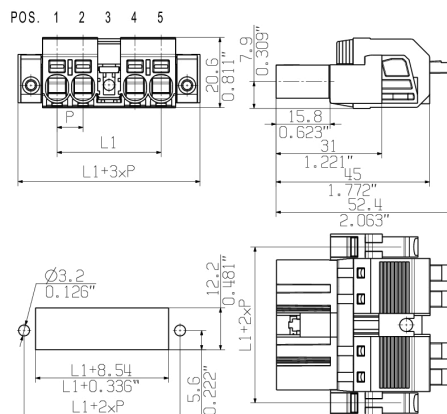
[www.weidmueller.com](http://www.weidmueller.com)

## Nákresy

### Obrázek výrobku




### Dimensional drawing



Podobné ilustraci

### Connection diagram

|             |                            |   |   |   |   |   |   |   |   |
|-------------|----------------------------|---|---|---|---|---|---|---|---|
| 6           | M(S)F6                     | o   | o | o | o | o | o | X | o |
| 6           | M(S)F5                     | o   | o | o | o | o | X | o | o |
| 6           | M(S)F4                     | o   | o | o | X | o | o | o | o |
| 6           | M(S)F3                     | o   | o | X | o | o | o | o | o |
| 6           | M(S)F2                     | o   | X | o | o | o | o | o | o |
| 5           | M(S)F5                     | o   | o | o | o | X | o | o | o |
| 5           | M(S)F4                     | o   | o | o | X | o | o | o | o |
| 5           | M(S)F3                     | o   | o | X | o | o | o | o | o |
| 5           | M(S)F2                     | o   | X | o | o | o | o | o | o |
| 4           | M(S)F4                     | o   | o | o | X | o | o | o | o |
| 4           | M(S)F3                     | o   | o | X | o | o | o | o | o |
| 4           | M(S)F2                     | o   | X | o | o | o | o | o | o |
| 3           | M(S)F3                     | o   | o | X | o | o | o | o | o |
| 3           | M(S)F2                     | o   | X | o | o | o | o | o | o |
| 2           | M(S)F2                     | o   | X | o | o | o | o | o | o |
| NO OF POLES | X = MIDDLE FLANGE POSITION | POS. 1 2 3 4 5  |   |   |   |   |   |   |   |
|             |                            |  |   |   |   |   |   |   |   |

Podobné ilustraci

### Výhoda produktu

