

BUZ 10.16IT/04/180MSF4SH180 AG BK BX

Weidmüller Interface GmbH & Co. KG

Klingenbergstraße 26

D-32758 Detmold

Germany

www.weidmueller.com

Obrázek výrobku



OMNIMATE POWER pro IT sítě – nastavitelné do 50 kVA

Řešení na míru pro speciální požadavky

Více souladu se standardem znamená méně kompromisů: OMNIMATE Power pro IT sítě má integrované funkce, které jsou v této řadě standardem. Toto umožňuje jednodušší proces návrhu a získávání certifikací a zvyšuje bezpečnost a spolehlivost provozu.

Důsledky pro aplikaci a výhody pro uživatele: neomezené použití v 400 V IT systémech a dotyková ochrana podle IEC 61800-5-1 (+ 5,5 mm). Automatické připínání a jednoruční bezpečnostní příruba umožňují intuitivní a bezpečné použití. Provozní spolehlivost je zaručena díky funkci automatického uzamknutí při připojovacím procesu. Závěr: Není potřeba žádný další kryt zařízení. Design orientovaný na aplikaci znamená žádné kompromisy při certifikaci.

Včetně předem sestaveného zásuvného stíněného spojení pro stínění velké oblasti ve vaší aplikaci.

Všeobecné objednací údaje

| | |
|------------------|--|
| Verze | Zásuvný konektor PCB plug in, zdířka, 10.16 mm, Počet pólů: 4, 180°, Připojení s upínacím třmenem, Upínací rozsah, max. : 16 mm² |
| Číslo objednávky | 2627570000 |
| Typ | BUZ 10.16IT/04/180MSF4SH180 AG BK BX |
| GTIN (EAN) | 4050118631456 |
| Množství | 20 ks |
| Údaje výrobku | IEC: 1000 V / 78.3 A / 0.2 - 16 mm² UL: 600 V / 60 A / AWG 22 - AWG 4 |
| Stav objednávky | Přerušeno |

BUZ 10.16IT/04/180MSF4SH180 AG BK BX

Weidmüller Interface GmbH & Co. KG

Klingenbergstraße 26

D-32758 Detmold

Germany

www.weidmueller.com

Technické údaje

Rozměry a hmotnosti

Čistá hmotnost 0 g

Systémové parametry

| | | | |
|--|-------------------------------------|--|---------------------|
| Skupina produktů | OMNIMATE Power - řada BU/SU 10,16IT | Typ připojení | Připojení v provozu |
| Metoda připojení vodiče | Připojení s upínacím třmenem | Rozteč v mm (P) | 10,16 mm |
| Rozteč v palcích (P) | 0,4 " | Směr výstupu vodiče | 180° |
| Počet pólů | 4 | L1 v mm | 40,64 mm |
| L1 v palcích | 1,6 " | Počet řad | 1 |
| Množství řady kolíků | 1 | Jmenovitý průřez | 16 mm ² |
| Ochrana bezpečná proti dotyku dle normy DIN VDE 57 106 | Bezpečné před dotykem prstů | Ochrana bezpečná proti dotyku dle normy DIN VDE 0470 | IP 20 |
| Objemový odpor | 4,50 mΩ | Může být kódováno | Ano |
| Délka odizolování | 12 mm | Utahovací moment šroubové příruby, min. | 0,3 Nm |
| Utahovací moment šroubové příruby, max. | 0,4 Nm | Utahovací moment, min. | 1,2 Nm |
| Utahovací moment, max. | 2 Nm | Svěrný šroub | M 4 |
| Standard hrotu šroubováku | DIN 5264, ISO 8764/2-PZ | Cykly zapojování | 25 |
| Zásuvná síla / pól, max. | 14,5 N | Tažná síla / pól, max. | 14,5 N |

Balení

| | | | |
|-----------|--------|-----------|--------|
| Délka VPE | 352 mm | Šířka VPE | 162 mm |
| Výška VPE | 105 mm | | |

Údaje o materiálu

| | | | |
|-------------------------------------|-----------|----------------------------------|-------------|
| Izolační materiál | PA GF | Barevný | černá |
| Barevný graf (podobné) | RAL 9011 | Skupina izolačního materiálu | I |
| Komparativní index sledování (CTI) | ≥ 600 | Klasifikace hořlavosti UL 94 | V-0 |
| Materiál kontaktu | Slitina | Povrch kontaktu | postříbřené |
| Struktura vrstev kontaktu konektoru | ≥ 3 μm Ag | Skladovací teplota, min. | -40 °C |
| Skladovací teplota, max. | 70 °C | Provozní teplota, min. | -50 °C |
| Provozní teplota, max. | 130 °C | Teplotní rozsah, instalace, min. | -25 °C |
| Teplotní rozsah, instalace, max. | 130 °C | | |

Vodiče vhodné k připojení

| | |
|---|----------------------|
| Upínací rozsah, min. | 0,2 mm ² |
| Upínací rozsah, max. | 16 mm ² |
| Průřez propojení AWG, min. | AWG 22 |
| Průřez propojení AWG, max. | AWG 4 |
| Pevné, min. H05(07) V-U | 0,2 mm ² |
| Pevné, max. H05(07) V-U | 16 mm ² |
| Stočené, min. H07V-R | 6 mm ² |
| Stočené, max. H07V-R | 16 mm ² |
| Pružné, min. H05(07) V-K | 0,5 mm ² |
| Pružné, max. H05(07) V-K | 16 mm ² |
| dutinkou s plastovým límcem, , DIN 46228 pt 4, min. | 0,25 mm ² |
| dutinkou s plastovým límcem, DIN 46228 pt 4, max. | 16 mm ² |

Datum vytvoření 7. listopadu 2024 9:45:01 CET

Stav katalogu 26.10.2024 / Vyhrazujeme si právo na technické změny.

BUZ 10.16IT/04/180MSF4SH180 AG BK BX

Weidmüller Interface GmbH & Co. KG

Klingenbergstraße 26

D-32758 Detmold

Germany

www.weidmueller.com

Technické údaje

s vodičem a dutinkou, DIN 46228 pt 1, 0,25 mm²
min.

s vodičem a dutinkou, DIN 46228 pt 1, 16 mm²
max.

Zasuňte měřič v souladu s EN 60999 a 5,3 mm (B6)
x b; ø

Technické údaje

| | | | |
|---|-------------------------|------------------------------------|-----------------------------|
| Upínatelný vodič | Průřez připojení vodiče | Typ | zapojeno tenkým vodičem |
| | | jmen. | 0,5 mm² |
| vodičová koncovka | | Délka odizolování | jmen. 14 mm |
| | | Doporučená dutinka na konci vodiče | H0.5/18 OR |
| Průřez připojení vodiče | | Typ | zapojeno tenkým vodičem |
| | | jmen. | 1 mm² |
| vodičová koncovka | | Délka odizolování | jmen. 15 mm |
| | | Doporučená dutinka na konci vodiče | H1.0/18 GE |
| Průřez připojení vodiče | | Typ | zapojeno tenkým vodičem |
| | | jmen. | 1,5 mm² |
| vodičová koncovka | | Délka odizolování | jmen. 15 mm |
| | | Doporučená dutinka na konci vodiče | H1.5/18D SW |
| | | Délka odizolování | jmen. 12 mm |
| | | Doporučená dutinka na konci vodiče | H1.5/12 |
| Průřez připojení vodiče | | Typ | zapojeno tenkým vodičem |
| | | jmen. | 0,75 mm² |
| vodičová koncovka | | Délka odizolování | jmen. 14 mm |
| | | Doporučená dutinka na konci vodiče | H0.75/18 W |
| Průřez připojení vodiče | | Typ | zapojeno tenkým vodičem |
| | | jmen. | 2,5 mm² |
| vodičová koncovka | | Délka odizolování | jmen. 14 mm |
| | | Doporučená dutinka na konci vodiče | H2.5/19D BL |
| | | Délka odizolování | jmen. 12 mm |
| | | Doporučená dutinka na konci vodiče | H2.5/12 |
| Průřez připojení vodiče | | Typ | zapojeno tenkým vodičem |
| | | jmen. | 4 mm² |
| vodičová koncovka | | Délka odizolování | jmen. 12 mm |
| | | Doporučená dutinka na konci vodiče | H4.0/12 |
| | | Délka odizolování | jmen. 14 mm |
| | | Doporučená dutinka na konci vodiče | H4.0/20D GR |
| Průřez připojení vodiče | | Typ | zapojeno tenkým vodičem |
| | | jmen. | 6 mm² |
| vodičová koncovka | | Délka odizolování | jmen. 14 mm |
| | | Doporučená dutinka na konci vodiče | H6.0/20 SW |
| | | Délka odizolování | jmen. 12 mm |
| | | Doporučená dutinka na konci vodiče | H6.0/12 |
| Průřez připojení vodiče | | Typ | zapojeno tenkým vodičem |
| | | jmen. | 10 mm² |
| vodičová koncovka | | Délka odizolování | jmen. 12 mm |
| | | Doporučená dutinka na konci vodiče | H10.0/12 |
| | | Délka odizolování | jmen. 15 mm |
| | | Doporučená dutinka na konci vodiče | H10.0/22 EB |
| Datum vytvoření 7. listopadu 2024 9:45:01 CET | Průřez připojení vodiče | Typ | zapojeno tenkým vodičem |
| | | jmen. | 16 mm² |
| Stav katalogu 26.10.2024 / Vyhrazujeme si právo na technické změny. | vodičová koncovka | Délka odizolování | jmen. 12 mm |
| | | Doporučená dutinka na konci vodiče | H16.0/12 |

BUZ 10.16IT/04/180MSF4SH180 AG BK BX

Weidmüller Interface GmbH & Co. KG

Klingenbergstraße 26

D-32758 Detmold

Germany

www.weidmueller.com

Technické údaje

Referenční text

Délka koncovek se vybírá v závislosti na produktu a jmenovitém napětí.

Jmenovité údaje podle IEC

testováno podle normy

IEC 60664-1, IEC 61984

Jmenovitý proud, max. počet pólů

(Tu=20 °C)

67,9 A

Jmenovitý proud, max. počet pólů

(Tu=40 °C)

61,3 A

Jmenovité napětí pro třídu přepětí / stupeň znečištění III/2

1 000 V

Jmenovité impulzní napětí pro třídu přepětí / stupeň znečištění II/2

6 kV

Jmenovité impulzní napětí pro třídu přepětí / stupeň znečištění III/3

8 kV

Povrchová vzdálenost, min.

15,1 mm

Jmenovitý proud, min. počet pólů

(Tu=20 °C)

78,3 A

Jmenovitý proud, min. počet pólů

(Tu=40 °C)

70,6 A

Jmenovité napětí pro třídu přepětí / stupeň znečištění II/2

1 000 V

Jmenovité napětí pro třídu přepětí / stupeň znečištění III/3

1 000 V

Jmenovité impulzní napětí pro třídu přepětí / stupeň znečištění II/2

8 kV

Krátkodobý odpor proti zkratovému proudu

3 x 1 s s 1000 A

Vzdušná vzdálenost, min.

15,1 mm

Jmenovité údaje podle CSA

Jmenovité napětí (aplikační skupina B / CSA)

600 V

Jmenovité napětí (aplikační skupina D / CSA)

600 V

Jmenovitý proud (aplikační skupina C / CSA)

60 A

Průřez vodiče AWG, min.

AWG 22

Jmenovité napětí (aplikační skupina C / CSA)

600 V

Jmenovitý proud (aplikační skupina B / CSA)

60 A

Jmenovitý proud (aplikační skupina D / CSA)

5 A

Průřez vodiče AWG, max.

AWG 4

Jmenovité údaje podle UL 1059

Jmenovité napětí (aplikační skupina B / UL 1059)

600 V

Jmenovité napětí (aplikační skupina D / UL 1059)

600 V

Jmenovitý proud (aplikační skupina C / UL 1059)

60 A

Průřez vodiče, AWG, min.

AWG 22

Jmenovité napětí (aplikační skupina C / UL 1059)

600 V

Jmenovitý proud (aplikační skupina B / UL 1059)

60 A

Jmenovitý proud (aplikační skupina D / UL 1059)

5 A

Průřez vodiče, AWG, max.

AWG 4

Klasifikace

ETIM 6.0

EC002638

ETIM 8.0

EC002638

ECLASS 9.0

27-44-03-09

ECLASS 10.0

27-44-03-09

ECLASS 12.0

27-46-02-02

ECLASS 14.0

27-46-02-02

ETIM 7.0

EC002638

ETIM 9.0

EC002638

ECLASS 9.1

27-44-03-09

ECLASS 11.0

27-46-02-02

ECLASS 13.0

27-46-02-02

Shoda produktu s prostředím

Stav souladu se směrnicí RoHS

V souladu s výjimkou

Výjimka ze směrnice RoHS (je-li použité / známo)

6a1

REACH SVHC

Lead 7439-92-1

SCIP

8295bd8f-de43-48c8-b6fb-ccac7a7a6168

BUZ 10.16IT/04/180MSF4SH180 AG BK BX

Weidmüller Interface GmbH & Co. KG
Klingenbergstraße 26
D-32758 Detmold
Germany

www.weidmueller.com

Technické údaje

Důležitá poznámka

| | |
|-----------|--|
| IPC shoda | Shoda: Produkty jsou vyvíjeny, vyráběny a dodávány v souladu s mezinárodními uznávanými standardy a normami a splňují zajištěné vlastnosti uvedené v datovém listu, respektive splňují dekorativní vlastnosti v souladu s IPC-A-610 „Třída 2“. Další nároky na produkty je možné vyhodnotit na požádání. |
| Poznámky | <ul style="list-style-type: none"> • Další varianty na vyžádání • Jmenovitý proud související se jmenovitým průřezem a min. počtem pólů. • Dutinka s plastovým límcem podle normy DIN 46228/4 • Dutinka bez plastového límce podle normy DIN 46228/1 • P na nákresu = rozteč • Jmenovité údaje se vztahují pouze k samotné komponentě. Vzdálenosti odstupů a povrchových svodů mezi jednotlivými komponentami musí být navrženy v souladu s normou příslušné aplikace. • For all applications with flange we recommend to fix the pin header with the help of the soldering flange or a self-tapping screw on the board. • V souladu s normou IEC 61984 jsou konektory OMNIMATE konektory bez vypínací schopnosti (COC). Během určeného použití se konektory nesmějí zapínat ani vypínat pod napětím nebo pod zatížením • Dlouhodobé uložení produktu s průměrnou teplotou 50 °C a průměrnou vlhkostí 70 %, 36 měsíců |

Soubory ke stažení

| | |
|---------------------------|--|
| Oznámení o změně produktu | 20220208 Visual change Temporarily different color for connectors and accessories 20220208 Visuelle Änderung Vorübergehend anderer Farbton für Steckverbinder und Zubehör |
| Katalogy | Catalogues in PDF-format |

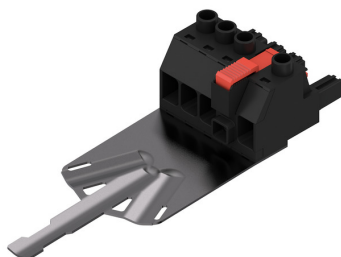
BUZ 10.16IT/04/180MSF4SH180 AG BK BX

Weidmüller Interface GmbH & Co. KG
Klingenbergstraße 26
D-32758 Detmold
Germany

www.weidmueller.com

Nákresy

Obrázek výrobku



Graph



Graph

