

BUZ 10.16IT/04/180MSF2 AG BK BX

Weidmüller Interface GmbH & Co. KG

Klingenbergstraße 26

D-32758 Detmold

Germany

www.weidmueller.com

Obrázek výrobku



180° konektor samice s roztečí 10,16 pro IT elektrické sítě. Splňuje požadavky UL 1059 600 V Třída C. V kombinaci s konektorem samcem SU 10,16 IT s vodícím uzemňovacím kontaktem.

Splňuje rozšířené požadavky pro 5,5mm dotykovou ochranu pro IT elektrické sítě podle IEC 61800-5-1 pro 400 V proti zemi.

Samozamykací (volitelně také šroubovatelná) středová příruba snižuje požadavky na prostor o jednu šířku rozteče ve srovnání s běžnými řešeními.

K dispozici také volitelně bez středové uzamykací příruby.

Všeobecné objednací údaje

Verze	Zásuvný konektor PCB plug in, zdířka, 10.16 mm, Počet pólů: 4, 180°, Připojení s upínacím třmenem, Upínací rozsah, max. : 16 mm²
Číslo objednávky	2627290000
Typ	BUZ 10.16IT/04/180MSF2 AG BK BX
GTIN (EAN)	4050118630978
Množství	18 ks
Údaje výrobku	IEC: 1000 V / 78.3 A / 0.2 - 16 mm² UL: 600 V / 60 A / AWG 22 - AWG 4

Datum vytvoření 29. srpna 2024 20:50:51 CEST

Stav katalogu 17.08.2024 / Vyhrazujeme si právo na technické změny.

BUZ 10.16IT/04/180MSF2 AG BK BX

Weidmüller Interface GmbH & Co. KG

Klingenbergstraße 26

D-32758 Detmold

Germany

www.weidmueller.com

Technické údaje

Rozměry a hmotnosti

Čistá hmotnost	55,858 g
----------------	----------

Systémové parametry

Skupina produktů	OMNIMATE Power - řada BU/SU 10,16IT	Typ připojení	Připojení v provozu
Metoda připojení vodiče	Připojení s upínacím třmenem	Rozteč v mm (P)	10,16 mm
Rozteč v palcích (P)	0,4 "	Směr výstupu vodiče	180°
Počet pólů	4	L1 v mm	40,64 mm
L1 v palcích	1,6 "	Počet řad	1
Množství řady kolíků	1	Jmenovitý průřez	16 mm²
Ochrana bezpečná proti dotyku dle normy DIN VDE 57 106	Bezpečné před dotykem prstů	Ochrana bezpečná proti dotyku dle normy DIN VDE 0470	IP 20
Objemový odpor	4,50 mΩ	Může být kódováno	Ano
Délka odizolování	12 mm	Utahovací moment šroubové příruby, min.	0,3 Nm
Utahovací moment šroubové příruby, max.	0,4 Nm	Utahovací moment, min.	1,2 Nm
Utahovací moment, max.	2 Nm	Svěrný šroub	M 4
Standard hrotu šroubováku	DIN 5264, ISO 8764/2-PZ	Cykly zapojování	25
Zásuvná síla / pól, max.	14,5 N	Tažná síla / pól, max.	14,5 N

Balení

Délka VPE	351 mm	Šířka VPE	135 mm
Výška VPE	61 mm		

Údaje o materiálu

Izolační materiál	PA GF	Barevný	černá
Barevný graf (podobné)	RAL 9011	Skupina izolačního materiálu	I
Komparativní index sledování (CTI)	≥ 600	Klasifikace hořlavosti UL 94	V-0
Materiál kontaktu	Slitina	Povrch kontaktu	postříbřené
Struktura vrstev kontaktu konektoru	≥ 3 μm Ag	Skladovací teplota, min.	-40 °C
Skladovací teplota, max.	70 °C	Provozní teplota, min.	-50 °C
Provozní teplota, max.	130 °C	Teplotní rozsah, instalace, min.	-25 °C
Teplotní rozsah, instalace, max.	130 °C		

Vodiče vhodné k připojení

Upínací rozsah, min.	0,2 mm²
Upínací rozsah, max.	16 mm²
Průřez propojení AWG, min.	AWG 22
Průřez propojení AWG, max.	AWG 4
Pevné, min. H05(07) V-U	0,2 mm²
Pevné, max. H05(07) V-U	16 mm²
Stočené, min. H07V-R	6 mm²
Stočené, max. H07V-R	16 mm²
Pružné, min. H05(07) V-K	0,5 mm²
Pružné, max. H05(07) V-K	16 mm²
dutinkou s plastovým límcem, , DIN 46228 pt 4, min.	0,25 mm²
dutinkou s plastovým límcem, DIN 46228 pt 4, max.	16 mm²

BUZ 10.16IT/04/180MSF2 AG BK BX

Weidmüller Interface GmbH & Co. KG

Klingenbergstraße 26

D-32758 Detmold

Germany

www.weidmueller.com

Technické údaje

s vodičem a dutinkou, DIN 46228 pt 1, 0,25 mm²
min.

s vodičem a dutinkou, DIN 46228 pt 1, 16 mm²
max.

Zasuňte měřič v souladu s EN 60999 a 5,3 mm (B6)
x b; ø

Technické údaje

Upínatelný vodič	Průřez připojení vodiče	Typ	zapojeno tenkým vodičem
		jmen.	0,5 mm ²
	vodičová koncovka	Délka odizolování	jmen. 14 mm
		Doporučená dutinka na konci vodiče	H0.5/18 OR
	Průřez připojení vodiče	Typ	zapojeno tenkým vodičem
		jmen.	1 mm ²
	vodičová koncovka	Délka odizolování	jmen. 15 mm
		Doporučená dutinka na konci vodiče	H1.0/18 GE
	Průřez připojení vodiče	Typ	zapojeno tenkým vodičem
		jmen.	1,5 mm ²
	vodičová koncovka	Délka odizolování	jmen. 15 mm
		Doporučená dutinka na konci vodiče	H1.5/18D SW
		Délka odizolování	jmen. 12 mm
		Doporučená dutinka na konci vodiče	H1.5/12
	Průřez připojení vodiče	Typ	zapojeno tenkým vodičem
		jmen.	0,75 mm ²
	vodičová koncovka	Délka odizolování	jmen. 14 mm
		Doporučená dutinka na konci vodiče	H0.75/18 W
	Průřez připojení vodiče	Typ	zapojeno tenkým vodičem
		jmen.	2,5 mm ²
	vodičová koncovka	Délka odizolování	jmen. 14 mm
		Doporučená dutinka na konci vodiče	H2.5/19D BL
		Délka odizolování	jmen. 12 mm
		Doporučená dutinka na konci vodiče	H2.5/12
	Průřez připojení vodiče	Typ	zapojeno tenkým vodičem
		jmen.	4 mm ²
	vodičová koncovka	Délka odizolování	jmen. 12 mm
		Doporučená dutinka na konci vodiče	H4.0/12
		Délka odizolování	jmen. 14 mm
		Doporučená dutinka na konci vodiče	H4.0/20D GR
	Průřez připojení vodiče	Typ	zapojeno tenkým vodičem
		jmen.	6 mm ²
	vodičová koncovka	Délka odizolování	jmen. 14 mm
		Doporučená dutinka na konci vodiče	H6.0/20 SW
		Délka odizolování	jmen. 12 mm
		Doporučená dutinka na konci vodiče	H6.0/12
	Průřez připojení vodiče	Typ	zapojeno tenkým vodičem
		jmen.	10 mm ²
	vodičová koncovka	Délka odizolování	jmen. 12 mm
		Doporučená dutinka na konci vodiče	H10.0/12
		Délka odizolování	jmen. 15 mm
		Doporučená dutinka na konci vodiče	H10.0/22 EB
Datum vytvoření 29. srpna 2024 20:59:51 CEST	Průřez připojení vodiče	Typ	zapojeno tenkým vodičem
Stav katalogu 17.08.2024 / Vyhrazujeme si právo na technické změny.	vodičová koncovka	jmen.	16 mm ²
		Délka odizolování	jmen. 12 mm

BUZ 10.16IT/04/180MSF2 AG BK BX

Weidmüller Interface GmbH & Co. KG

Klingenbergstraße 26

D-32758 Detmold

Germany

www.weidmueller.com

Technické údaje

Referenční text

Délka koncovek se vybírá v závislosti na produktu a jmenovitém napětí.

Jmenovité údaje podle IEC

testováno podle normy

IEC 60664-1, IEC 61984

Jmenovitý proud, max. počet pólů

(Tu=20 °C)

67,9 A

Jmenovitý proud, max. počet pólů

(Tu=40 °C)

61,3 A

Jmenovité napětí pro třídu přepětí / stupeň znečištění III/2

1 000 V

Jmenovité impulzní napětí pro třídu přepětí / stupeň znečištění II/2

6 kV

Jmenovité impulzní napětí pro třídu přepětí / stupeň znečištění III/3

8 kV

Povrchová vzdálenost, min.

15,1 mm

Jmenovitý proud, min. počet pólů

(Tu=20 °C)

78,3 A

Jmenovitý proud, min. počet pólů

(Tu=40 °C)

70,6 A

Jmenovité napětí pro třídu přepětí / stupeň znečištění II/2

1 000 V

Jmenovité napětí pro třídu přepětí / stupeň znečištění III/3

1 000 V

Jmenovité impulzní napětí pro třídu přepětí / stupeň znečištění II/2

8 kV

Krátkodobý odpor proti zkratovému proudu

3 x 1 s s 1000 A

Vzdušná vzdálenost, min.

15,1 mm

Jmenovité údaje podle CSA

Jmenovité napětí (aplikační skupina B / CSA)

600 V

Jmenovité napětí (aplikační skupina D / CSA)

600 V

Jmenovitý proud (aplikační skupina C / CSA)

60 A

Průřez vodiče AWG, min.

AWG 22

Jmenovité napětí (aplikační skupina C / CSA)

600 V

Jmenovitý proud (aplikační skupina B / CSA)

60 A

Jmenovitý proud (aplikační skupina D / CSA)

5 A

Průřez vodiče AWG, max.

AWG 4

Jmenovité údaje podle UL 1059

Jmenovité napětí (aplikační skupina B / UL 1059)

600 V

Jmenovité napětí (aplikační skupina D / UL 1059)

600 V

Jmenovitý proud (aplikační skupina C / UL 1059)

60 A

Průřez vodiče, AWG, min.

AWG 22

Jmenovité napětí (aplikační skupina C / UL 1059)

600 V

Jmenovitý proud (aplikační skupina B / UL 1059)

60 A

Jmenovitý proud (aplikační skupina D / UL 1059)

5 A

Průřez vodiče, AWG, max.

AWG 4

Klasifikace

ETIM 6.0

EC002638

ETIM 8.0

EC002638

ECLASS 9.0

27-44-03-09

ECLASS 10.0

27-44-03-09

ECLASS 12.0

27-46-02-02

ECLASS 14.0

27-46-02-02

ETIM 7.0

EC002638

ETIM 9.0

EC002638

ECLASS 9.1

27-44-03-09

ECLASS 11.0

27-46-02-02

ECLASS 13.0

27-46-02-02

Shoda produktu s prostředím

REACH SVHC

Lead 7439-92-1

SCIP

8295bd8f-de43-48c8-b6fb-ccac7a7a6168

Stav souladu se směrnicí RoHS

V souladu s výjimkou

Výjimka ze směrnice RoHS (je-li použitelné/známo)

6al

Technické údaje

Důležitá poznámka

IPC shoda	Shoda: Produkty jsou vyvíjeny, vyráběny a dodávány v souladu s mezinárodními uznávanými standardy a normami a splňují zajištěné vlastnosti uvedené v datovém listu, respektive splňují dekorativní vlastnosti v souladu s IPC-A-610 „Třída 2“. Další nároky na produkty je možné vyhodnotit na požádání.
Poznámky	<ul style="list-style-type: none">• Další varianty na vyžádání• Jmenovitý proud související se jmenovitým průřezem a min. počtem pólů.• Dutinka s plastovým límcem podle normy DIN 46228/4• Dutinka bez plastového límce podle normy DIN 46228/1• P na nákresu = rozteč• Jmenovité údaje se vztahují pouze k samotné komponentě. Vzdálenosti odstupů a povrchových svodů mezi jednotlivými komponentami musí být navrženy v souladu s normou příslušné aplikace.• For all applications with flange we recommend to fix the pin header with the help of the soldering flange or a self-tapping screw on the board.• V souladu s normou IEC 61984 jsou konektory OMNIMATE konektory bez vypínací schopnosti (COC). Během určeného použití se konektory nesmějí zapínat ani vypínat pod napětím nebo pod zatížením• Dlouhodobé uložení produktu s průměrnou teplotou 50 °C a průměrnou vlhkostí 70 %, 36 měsíců

Osvědčení

ROHS	Shoda
------	-------

Soubory ke stažení

Oznámení o změně produktu	20220208 Visual change Temporarily different color for connectors and accessories 20220208 Visuelle Änderung Vorübergehend anderer Farbton für Steckverbinder und Zubehör
Uživatelská dokumentace	QR-Code product handling video
Katalogy	Catalogues in PDF-format

BUZ 10.16IT/04/180MSF2 AG BK BX

Weidmüller Interface GmbH & Co. KG

Klingenbergstraße 26

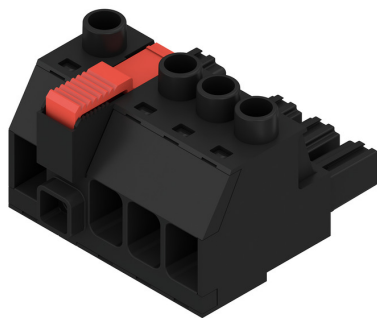
D-32758 Detmold

Germany

www.weidmueller.com

Nákresy

Obrázek výrobku



BUZ 10.16IT/04/180MSF2 AG BK BX

Weidmüller Interface GmbH & Co. KG
Klingenbergstraße 26
D-32758 Detmold
Germany

www.weidmuller.com

Příslušenství

Plochý šroubovák



Plochý šroubovák s kulatou hlaví SD DIN 5265, ISO 2380/2, výstup podle DIN 5264, ISO 2380/1. hrot ChromTop, rukojeť SoftFinish

Všeobecné objednací údaje

Typ	SDS 0.8X4.5X125	Verze
Číslo objednávky	4009020000	Šroubovák, Šroubovák
GTIN (EAN)	4032248266883	
Množství	1 ks	

Kódovací prvky



Zásuvná připojení výkonové elektroniky – optimalizováno pro moderní technologie pohonů, například startéry motorů, frekvenční měniče a servo-řadiče.

OMNIMATE Power stanoví nové měřítko – se zvýšenou bezpečností a inovativními řešeními – například s připojitelným stíněním, integrovanými signálovými kontakty a jednoručním ovládáním.

Tři produktové řady nabízejí další výhody:

- Rozšiřitelnost orientovanou na aplikace: od kompaktního konektoru 4 mm² pro proud 29 A (IEC) nebo 20 A (UL) až po robustní 16mm² konektory na 76 A (IEC) nebo 54 A (UL)
- Neomezené používání až do 1 000 V (IEC) nebo 600 V (UL)
- Široké spektrum možností montáže optimalizované podle aplikace

Naše služby:

Navrhnete si vlastní konektory jednoduše použitím

Všeobecné objednací údaje

Typ	Verze	Údaje výrobku	Balení
KO BU/SU 10.16HP BK			
Číslo objednávky	Zásuvný konektor PCB plug in, Příslušenství, Kódovací prvek, černá,		Box
GTIN (EAN)	Počet pólů: 1		
4032248326716			
Množství			
50 ks			
Typ	Verze	Údaje výrobku	Balení
KO BU/SU 10.16HP WT			
Číslo objednávky	Zásuvný konektor PCB plug in, Příslušenství, Kódovací prvek, Přírodní,		Box
GTIN (EAN)	Počet pólů: 1		
4050118717389			
Množství			
50 ks			

BUZ 10.16IT/04/180MSF2 AG BK BX

Weidmüller Interface GmbH & Co. KG
Klingenbergstraße 26
D-32758 Detmold
Germany

www.weidmueller.com

Příslušenství

Křížový šroubovák, Phillips



Křížový šroubovák, Phillips, SDK PH DIN 5262, ISO 8764/2-PH, výstup podle ISO 8764-PH, hrot ChromTop, rukojeť SoftFinish

Všeobecné objednací údaje

Typ	SDK PH1	Verze
Číslo objednávky	4008480000	Šroubovák, Šroubovák
GTIN (EAN)	4032248056477	
Množství	1 ks	