

## VPU AC I 3+1 R 440/25 LCF

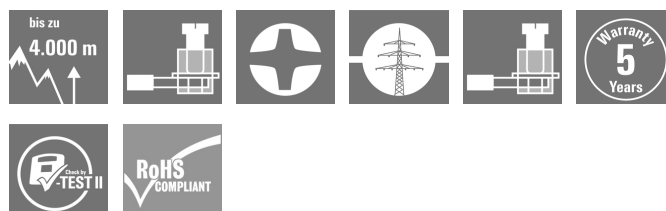
**Weidmüller Interface GmbH & Co. KG**

Klingenbergstraße 26

D-32758 Detmold

Germany

[www.weidmueller.com](http://www.weidmueller.com)



Výrobky přepětové ochrany Weidmüller VPU I (typ I), VPU II (typ II) a VPU III (typ III) účinně snižují interferenční vazby, které se mohou objevovat vlivem přechodových přepětí, a to i výrazně pod limity předepsanými koordinací izolace podle normy EN 60664-3 / DIN VDE 0110-3. To znamená, že celá instalace je méně náchylná k poruchám. Přepětové ochrany jsou koordinovány pomocí technických prostředků. To znamená, že není třeba zajistit potlačení vazby mezi typy I, II a III. Přepětové ochrany jsou testovány podle normy výrobků IEC 61643-11 / DIN EN 61643-11 a lze je instalovat do systémů v souladu s normami IEC 61643-12 / VDE 0675-6-12 a IEC 62305-4 / VDE 0185-4. Tetno svodič bleskojistka a zařízení na přepětovou ochranu je vhodné k instalaci v soustavách elektrického napájení. Weidmüller nabízí různé výrobky závislé na konkrétním typu elektrické sítě a úrovni napětí. K dispozici je také speciální ochranné vybavení typu I a typu II pro fotovoltaické aplikace.

### Všeobecné objednací údaje

Verze	Přepětová ochrana, Nízké napětí, Ochrana proti přepětí, s dálkovým kontaktem, TN-C-S, TN-S, TT, IT s N, IT bez N
Objednací číslo	<a href="#">2619260000</a>
Typ	VPU AC I 3+1 R 440/25 LCF
GTIN (EAN)	4050118630688
Množství	1 ks
Náhradní díly	<a href="#">2855300000</a>

## VPU AC I 3+1 R 440/25 LCF

Weidmüller Interface GmbH &amp; Co. KG

Klingenbergstraße 26

D-32758 Detmold

Germany

www.weidmueller.com

## Technické údaje

## Rozměry a hmotnosti

Hloubka	93 mm	Hloubka (v palcích)	3,661 inch
Výška	104,5 mm	Výška (v palcích)	4,114 inch
Šířka	144 mm	Šířka (v palcích)	5,669 inch
Čistá hmotnost	1 300 g		

## Teploty

Skladovací teplota	-40 °C...85 °C	Provozní teplota	-40 °C...85 °C
Vlhkost	Rel. vlhkost 5–95 %		

## Pravděpodobnost selhání

MTBF	15 a
------	------

## Data připojení, vzdálené upozornění

Délka odizolování	8 mm	Průřez pro připojené vodiče, pevné jádro, max.	1,5 mm <sup>2</sup>
Průřez pro připojené vodiče, pevné jádro, min.	0,14 mm <sup>2</sup>	Typ připojení	Šroubové připojení, lze zapojit

## Jmenovité údaje IEC / EN

Dočasné přepětí (nadměrné napětí) - TOV	762 V	Frekvenční rozsah, max.	60 Hz
Frekvenční rozsah, min.	50 Hz	Jmenovité napětí (AC)	400 V
Jmenovitý proud zátěže I <sub>L</sub>	100 A	Kategorie požadavků podle normy IEC 61643-11	Typ I, Typ II
Koordinace energie (≤10 m)	Typ I, Typ II, Typ III	Max. trvalé napětí, U <sub>c</sub> (AC)	440 V
Max. trvalé napětí, U <sub>c</sub> (N-PE)	440 V	Následná schopnost potlačit proud I <sub>fi</sub>	Z technických důvodů nedostupné.
Pojistka	250 A gL (v případě, že síť > 250 A)	Počet pólů	4
Proud atmosférického přepětí, I <sub>imp</sub> (10/350 μs) (N-PE)	100 kA	Signalizační kontakt	250 V 1A 1CO
Standardy	IEC61643-11, EN61643-11	Stupeň krytí U <sub>p</sub> při I <sub>N</sub> (L/N-PE)	≤ 2,5 kV
Stupeň krytí U <sub>p</sub> při I <sub>N</sub> (N-PE)	≤ 2,5 kV	Svodový proud při U <sub>n</sub>	5 μA
Síť o nízkém napětí	TN-C-S, TN-S, TT, IT s N, IT bez N	Síťové napětí	400 V / 690 V
Testovací zkušební proud I <sub>imp</sub> (10/350 μs) (L-PE)	25 kA	Typ napětí	AC
Třída požadavků podle normy EN 61643-11	T1, T2	Vhodné pro	Počítání instalace (bez svodového proudu)
Vybíjecí proud I <sub>max</sub> (8/20 μs) vodič-PE	100 kA	Vybíjecí proud I <sub>max</sub> (8/20 μs) N-PE	100 kA
Vybíjecí proud I <sub>n</sub> (8/20 μs) N-PE	100 kA	Vybíjecí proud I <sub>n</sub> (8/20 μs) vodič-PE	25 kA
Zatížitelnost zkratovým proudem I <sub>SCCR</sub>	50 kA	Čas odezvy	≤ 25 ns, ≤ 100 ns

## Koordinace izolace podle normy EN 50178

Kategorie rázového napětí	III	Závažnost znečištění	2
---------------------------	-----	----------------------	---

## VPU AC I 3+1 R 440/25 LCF

Weidmüller Interface GmbH &amp; Co. KG

Klingenbergstraße 26

D-32758 Detmold

Germany

www.weidmueller.com

## Technické údaje

## Obecné údaje

Barevný	černá	Design	Instalační kryt; 8 TE, Insta IP 20
Klasifikace hořlavosti UL 94	V-0	Lišta	TS 35
Optický funkční displej	zelená = OK, červená = svodič je vadný – vyměňte ho	Provozní nadmořská výška	≤ 2000 m
Segment	Rozvod elektrické energie	Stupeň krytí	IP20 v instalovaném stavu
Verze	Ochrana proti přepětí, s dálkovým kontaktem	Vhodné pro	Počítání instalace (bez svodového proudu)

## Data připojení

Délka odizolování	13 mm	Metoda připojení vodiče	Šroubové připojení
Typ připojení	Šroubové připojení	Délka odizolování, jmenovité připojení	13 mm
Utahovací moment, min.	2 Nm	Utahovací moment, max.	3 Nm
Rozsah sevření, jmenovité připojení	16 mm <sup>2</sup>	Upínací rozsah, min.	6 mm <sup>2</sup>
Upínací rozsah, max.	35 mm <sup>2</sup>	Průřez vodiče, pevný, min.	6 mm <sup>2</sup>
Průřez vodiče, pevný, max.	35 mm <sup>2</sup>	Průřez připojení vodičů, jemně stáčené, min.	6 mm <sup>2</sup>
Průřez připojení vodičů, jemně stáčené, max.	35 mm <sup>2</sup>	Průřez vodiče, pružný, AEH (DIN 46228-1), min.	6 mm <sup>2</sup>
Průřez vodiče, pružný, AEH (DIN 46228-1), max.	35 mm <sup>2</sup>	Průřez připojení vodičů, splétané, min.	6 mm <sup>2</sup>
Průřez připojení vodičů, splétané, max.	35 mm <sup>2</sup>		

## Záruka

Časový interval	5 let
-----------------	-------

## Klasifikace

ETIM 6.0	EC000941	ETIM 7.0	EC000941
ETIM 8.0	EC000941	ETIM 9.0	EC000941
ECLASS 9.0	27-13-08-05	ECLASS 9.1	27-13-08-05
ECLASS 10.0	27-13-08-05	ECLASS 11.0	27-13-08-05
ECLASS 12.0	27-17-90-90	ECLASS 13.0	27-17-90-90

## Důležitá poznámka

Informace o produktu	Platí jen pro napájecí systémy IT, kde je uzemnění na distribučním transformátoru propojené s uzemněním na straně spotřebiče (RE=RA na obrázku 44.A1 normy IEC 60634-4-44:2018). Pro použití v DC aplikacích použijte pojistku SIBA Typ NH2XL aR/aSF DC 1500 V
Poznámky	Only applicable to IT power systems where the earth on the distribution transformer is interconnected with the earth on the consumer side (RE=RA in Figure 44.A1 of IEC 60364-4-44:2018).

## Osvědčení

Schválení



ROHS	Shoda
------	-------

## VPU AC I 3+1 R 440/25 LCF

**Weidmüller Interface GmbH & Co. KG**  
Klingenbergstraße 26  
D-32758 Detmold  
Germany

[www.weidmueller.com](http://www.weidmueller.com)

## Technické údaje

### Soubory ke stažení

Osvědčení/Certifikát/Prohlášení o shodě [EU Konformitätserklärung / EU Declaration of Conformity](#)

Technické údaje [CAD data – STEP](#)

Katalogy [Catalogues in PDF-format](#)

**VPU AC I 3+1 R 440/25 LCF**

**Weidmüller Interface GmbH & Co. KG**

Klingenbergstraße 26

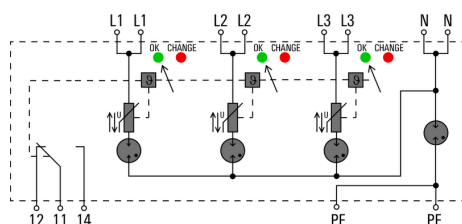
D-32758 Detmold

Germany

[www.weidmueller.com](http://www.weidmueller.com)

## Nákresy

### Symbol elektřiny



### Schematic circuit diagram

**VPU AC I 3+1 R 440/25 LCF****Weidmüller Interface GmbH & Co. KG**

Klingenbergstraße 26

D-32758 Detmold

Germany

[www.weidmueller.com](http://www.weidmueller.com)**Náhradní díly****Řada VPU**

Produktovou řadu završuje rozsáhlá řada příslušenství

**Všeobecné objednací údaje**

Typ	PLUG VPU AC
Objednací číslo	<a href="#">6855300000</a>
GTIN (EAN)	4064675533283
Množství	10 ks

## VPU AC I 3+1 R 440/25 LCF

Weidmüller Interface GmbH &amp; Co. KG

Klingenbergstraße 26

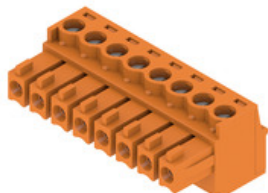
D-32758 Detmold

Germany

www.weidmueller.com

## Příslušenství

## BCZ 3.81/180



Konektor samice se systémem připojení vodičů upínacím třmenem.

K dispozici jsou tři směry vývodu vodiče a poskytují flexibilní možnosti designu úrovní připojení:

- 180° vodič souběžný se směrem připojení
- 90° vodič je kolmý a nad směrem připojení
- 270° vodič je kolmý a pod směrem připojení

Výběr ze tří různých tvarů krytu splňujících různé požadavky:

- Standardní kryt bez příruby
- Příruba se šroubem (F)
- Příruba s patentovanou uvolňovací západkou (LR) společnosti Weidmüller pro funkci uzamknutí a uvolnění bez námahy a nástrojů.

Zásuvné konektory společnosti Weidmüller s roztečí 3,81 mm (0,15 palců) jsou kompatibilní s uspořádáním běžných konektorů a nabízejí prostor pro značení a kódování.

## Všeobecné objednací údaje

Typ	BCZ 3.81/03/180 SN BK BX	Verze	Údaje výrobku	Balení
Objednací číslo	<a href="#">6792780000</a>	Zásuvný konektor PCB plug in, zdířka, 3,81 mm, Počet pólů: 3, 180°,	IEC: 320 V / 17.5 A / 0.2 - 1.5 mm²	Box
GTIN (EAN)	4032248226764	Připojení s upínacím třmenem, Upínací rozsah, max. : 1.5 mm², Box	UL: 300 V / 10 A / AWG 28 - AWG 16	
Množství	50 ks			

## Křížový šroubovák, Phillips



Křížový šroubovák pro šrouby Phillips, izolovaný dle VDE, SDIK PH DIN 7438, ISO 8764/2-PH, výstup podle normy ISO 8764-PH, rukojeť SoftFinish

## Všeobecné objednací údaje

Typ	SDIK PH1 X 80	Verze
Objednací číslo	<a href="#">6749890000</a>	Šroubovák, Šířka čepele (B): 1 mm, 80 mm, Tloušťka čepele (A): 1
GTIN (EAN)	4050118897098	
Množství	1 ks	

## VPU AC I 3+1 R 440/25 LCF

**Weidmüller Interface GmbH & Co. KG**  
Klingenbergstraße 26  
D-32758 Detmold  
Germany

[www.weidmueller.com](http://www.weidmueller.com)

## Příslušenství

### Prázdné



ESG je vyzkoušený štítek ve formátu MultiCard pro řadu rozšířených elektrických zařízení. Výsledkem je vysoce kvalitní kontrastní označení zařízení.

K dispozici jsou různé typy pro zařízení od výrobců, jako jsou Siemens, ABB, Beckhoff atd.

Stručný přehled výhod:

- Štítky pro všestranné využití - samolepicí nebo připevňovací štítky, v závislosti na typu
- Pro sekvenční zařízení, např. ochranné kabelové jističe, dodáváme ESG štítky pro připnutí k liště na značky
- Individuální kvalita laserového tisku podle specifikací

**Pro vlastní potisk:** Prosíme zašlete nám soubor pro náš software na značení M-Print PRO nebo M-Print PRO Online (bez instalace) s vašimi požadavky na značení.

### Všeobecné objednávací údaje

Typ	ESG 6/15 K MC NE WS	Verze
Objednávací číslo	<a href="#">6880100000</a>	ESG, Značky na přístroje x 15 mm, PA 66, Barevný: Bílá, Samolepicí
GTIN (EAN)	4032248478781	
Množství	200 ks	