

VPU AC I 1+1 R 440/25 LCF

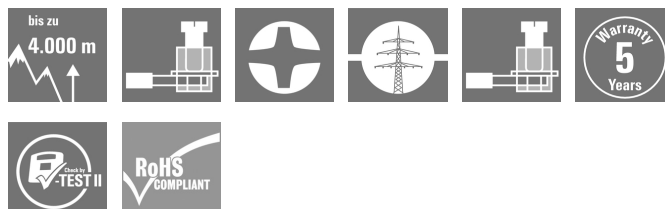
Weidmüller Interface GmbH & Co. KG

Klingenbergstraße 26

D-32758 Detmold

Germany

www.weidmueller.com



Výrobky přepětové ochrany Weidmüller VPU I (typ I), VPU II (typ II) a VPU III (typ III) účinně snižují interferenční vazby, které se mohou objevovat vlivem přechodových přepětí, a to i výrazně pod limity předepsanými koordinací izolace podle normy EN 60664-3 / DIN VDE 0110-3. To znamená, že celá instalace je méně náchylná k poruchám. Přepětové ochrany jsou koordinovány pomocí technických prostředků. To znamená, že není třeba zajistit potlačení vazby mezi typy I, II a III. Přepětové ochrany jsou testovány podle normy výrobků IEC 61643-11 / DIN EN 61643-11 a lze je instalovat do systémů v souladu s normami IEC 61643-12 / VDE 0675-6-12 a IEC 62305-4 / VDE 0185-4. Tetno svodič bleskojistka a zařízení na přepětovou ochranu je vhodné k instalaci v soustavách elektrického napájení. Weidmüller nabízí různé výrobky závislé na konkrétním typu elektrické sítě a úrovni napětí. K dispozici je také speciální ochranné vybavení typu I a typu II pro fotovoltaické aplikace.

Všeobecné objednací údaje

Verze	Přepětová ochrana, Nízké napětí, Ochrana proti přepětí, s dálkovým kontaktem, Jednofázový, TN, TN-S, TT, IT s N, IT bez N
Objednací číslo	2619220000
Typ	VPU AC I 1+1 R 440/25 LCF
GTIN (EAN)	4050118634655
Množství	1 ks
Náhradní díly	2855300000

VPU AC I 1+1 R 440/25 LCF

Weidmüller Interface GmbH & Co. KG

Klingenbergstraße 26

D-32758 Detmold

Germany

www.weidmueller.com

Technické údaje

Rozměry a hmotnosti

Hloubka	93 mm	Hloubka (v palcích)	3,661 inch
Výška	104,5 mm	Výška (v palcích)	4,114 inch
Šířka	72 mm	Šířka (v palcích)	2,835 inch
Čistá hmotnost	25 g		

Teploty

Skladovací teplota	-40 °C...85 °C	Provozní teplota	-40 °C...85 °C
Vlhkost	Rel. vlhkost 5–95 %		

Pravděpodobnost selhání

MTBF	15 a
------	------

Data připojení, vzdálené upozornění

Délka odizolování	8 mm	Průřez pro připojené vodiče, pevné jádro, max.	1,5 mm ²
Průřez pro připojené vodiče, pevné jádro, min.	0,14 mm ²	Typ připojení	Šroubové připojení, lze zapojit

Jmenovité údaje IEC / EN

Dočasné přepětí (nadměrné napětí) - TOV	762 V	Frekvenční rozsah, max.	60 Hz
Frekvenční rozsah, min.	50 Hz	Jmenovité napětí (AC)	400 V
Jmenovitý proud zátěže I _L	100 A	Kategorie požadavků podle normy IEC 61643-11	Typ I, Typ II
Koordinace energie (≤10 m)	Typ I, Typ II, Typ III	Max. trvalé napětí, U _c (AC)	440 V
Max. trvalé napětí, U _c (N-PE)	440 V	Následná schopnost potlačit proud I _{fi}	Z technických důvodů nedostupné.
Pojistka	250 A gL (v případě, že síť > 250 A)	Počet pólů	2
Proud atmosférického přepětí, I _{imp} (10/350 μs) (N-PE)	100 kA	Signalizační kontakt	250 V 1A 1CO
Standardy	IEC61643-11, EN61643-11	Stupeň krytí U _p při I _N (L/N-PE)	≤ 2,5 kV
Stupeň krytí U _p při I _N (N-PE)	≤ 2,5 kV	Svodový proud při U _n	5 μA
Síť o nízkém napětí	Jednofázový, TN, TN-S, TT, IT s N, IT bez N	Síťové napětí	400 V / 690 V
Testovací zkušební proud I _{imp} (10/350 μs) (L-PE)	25 kA	Typ napětí	AC
Třída požadavků podle normy EN 61643-11	T1, T2	Vhodné pro	Počítání instalace (bez svodového proudu)
Vybíjecí proud I _{max} (8/20 μs) vodič-PE	100 kA	Vybíjecí proud I _{max} (8/20 μs) N-PE	100 kA
Vybíjecí proud I _n (8/20 μs) N-PE	100 kA	Vybíjecí proud I _n (8/20 μs) vodič-PE	25 kA
Zatížitelnost zkratovým proudem I _{SCCR}	50 kA	Čas odezvy	≤ 25 ns, ≤ 100 ns

Koordinace izolace podle normy EN 50178

Kategorie rázového napětí	III	Závažnost znečištění	2
---------------------------	-----	----------------------	---

VPU AC I 1+1 R 440/25 LCF

Weidmüller Interface GmbH & Co. KG

Klingenbergstraße 26

D-32758 Detmold

Germany

www.weidmueller.com

Technické údaje

Obecné údaje

Barevný	černá	Design	Instalační kryt; 4TE, Insta IP 20
Klasifikace hořlavosti UL 94	V-0	Lišta	TS 35
Optický funkční displej	zelená = OK, červená = svodič je vadný – vyměňte ho	Provozní nadmořská výška	≤ 2000 m
Segment	Rozvod elektrické energie	Stupeň krytí	IP20 v instalovaném stavu
Verze	Ochrana proti přepětí, s dálkovým kontaktem	Vhodné pro	Počítání instalace (bez svodového proudu)

Data připojení

Délka odizolování	13 mm	Metoda připojení vodiče	Šroubové připojení
Typ připojení	Šroubové připojení	Délka odizolování, jmenovité připojení	13 mm
Utahovací moment, min.	2 Nm	Utahovací moment, max.	3 Nm
Rozsah sevření, jmenovité připojení	16 mm ²	Upínací rozsah, min.	6 mm ²
Upínací rozsah, max.	35 mm ²	Průřez vodiče, pevný, min.	6 mm ²
Průřez vodiče, pevný, max.	35 mm ²	Průřez připojení vodičů, jemně stáčené, min.	6 mm ²
Průřez připojení vodičů, jemně stáčené, max.	35 mm ²	Průřez vodiče, pružný, AEH (DIN 46228-1), min.	6 mm ²
Průřez vodiče, pružný, AEH (DIN 46228-1), max.	35 mm ²	Průřez připojení vodičů, splétané, min.	6 mm ²
Průřez připojení vodičů, splétané, max.	35 mm ²		

Záruka

Časový interval	5 let
-----------------	-------

Klasifikace

ETIM 6.0	EC000941	ETIM 7.0	EC000941
ETIM 8.0	EC000941	ETIM 9.0	EC000941
ECLASS 9.0	27-13-08-05	ECLASS 9.1	27-13-08-05
ECLASS 10.0	27-13-08-05	ECLASS 11.0	27-13-08-05
ECLASS 12.0	27-17-90-90	ECLASS 13.0	27-17-90-90

Důležitá poznámka

Informace o produktu	Platí jen pro napájecí systémy IT, kde je uzemnění na distribučním transformátoru propojené s uzemněním na straně spotřebiče (RE=RA na obrázku 44.A1 normy IEC 60634-4-44:2018). Pro použití v DC aplikacích použijte pojistku SIBA Typ NH2XL aR/aSF DC 1500 V
Poznámky	Only applicable to IT power systems where the earth on the distribution transformer is interconnected with the earth on the consumer side (RE=RA in Figure 44.A1 of IEC 60364-4-44:2018).

Osvědčení

Schválení



ROHS	Shoda
------	-------

VPU AC I 1+1 R 440/25 LCF

Weidmüller Interface GmbH & Co. KG

Klingenbergstraße 26

D-32758 Detmold

Germany

www.weidmueller.com

Technické údaje

Soubory ke stažení

Osvědčení/Certifikát/Prohlášení o shodě [EU Konformitätserklärung / EU Declaration of Conformity](#)

Technické údaje [CAD data – STEP](#)

Katalogy [Catalogues in PDF-format](#)

VPU AC I 1+1 R 440/25 LCF

Weidmüller Interface GmbH & Co. KG

Klingenbergstraße 26

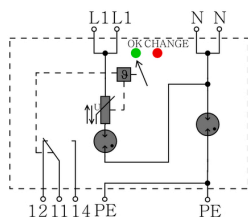
D-32758 Detmold

Germany

www.weidmueller.com

Nákresy

Symbol elektřiny



Schematic circuit diagram

VPU AC I 1+1 R 440/25 LCF**Weidmüller Interface GmbH & Co. KG**

Klingenbergstraße 26

D-32758 Detmold

Germany

www.weidmueller.com**Náhradní díly****Řada VPU**

Produktovou řadu završuje rozsáhlá řada příslušenství

**Všeobecné objednací údaje**

Typ	PLUG VPU AC
Objednací číslo	6855300000
GTIN (EAN)	4064675533283
Množství	10 ks

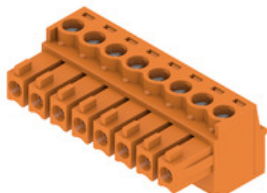
VPU AC I 1+1 R 440/25 LCF

Weidmüller Interface GmbH & Co. KG
Klingenbergstraße 26
D-32758 Detmold
Germany

www.weidmueller.com

Příslušenství

BCZ 3.81/180



Konektor samice se systémem připojení vodičů upínacím třmenem.

K dispozici jsou tři směry vývodu vodiče a poskytují flexibilní možnosti designu úrovní připojení:

- 180° vodič souběžný se směrem připojení
- 90° vodič je kolmý a nad směrem připojení
- 270° vodič je kolmý a pod směrem připojení

Výběr ze tří různých tvarů krytu splňujících různé požadavky:

- Standardní kryt bez příruby
- Příruba se šroubem (F)
- Příruba s patentovanou uvolňovací západkou (LR) společnosti Weidmüller pro funkci uzamknutí a uvolnění bez námahy a nástrojů.

Zásuvné konektory společnosti Weidmüller s roztečí 3,81 mm (0,15 palců) jsou kompatibilní s uspořádáním běžných konektorů a nabízejí prostor pro značení a kódování.

Všeobecné objednací údaje

Typ	BCZ 3.81/03/180 SN BK BX	Verze	Údaje výrobku	Balení
Objednací číslo	6792780000	Zásuvný konektor PCB plug in, zdířka, 3,81 mm, Počet pólů: 3, 180°,	IEC: 320 V / 17,5 A / 0,2 - 1,5 mm²	Box
GTIN (EAN)	4032248226764	Připojení s upínacím třmenem, Upínací rozsah, max. : 1,5 mm², Box	UL: 300 V / 10 A / AWG 28 - AWG 16	
Množství	50 ks			

Křížový šroubovák, Phillips



Křížový šroubovák pro šrouby Phillips, izolovaný dle VDE, SDIK PH DIN 7438, ISO 8764/2-PH, výstup podle normy ISO 8764-PH, rukojeť SoftFinish

Všeobecné objednací údaje

Typ	SDIK PH1 X 80	Verze
Objednací číslo	6749890000	Šroubovák, Šířka čepele (B): 1 mm, 80 mm, Tloušťka čepele (A): 1
GTIN (EAN)	4050118897098	
Množství	1 ks	

VPU AC I 1+1 R 440/25 LCF

Weidmüller Interface GmbH & Co. KG
Klingenbergstraße 26
D-32758 Detmold
Germany

www.weidmueller.com

Příslušenství

Prázdné



ESG je vyzkoušený štítek ve formátu MultiCard pro řadu rozšířených elektrických zařízení. Výsledkem je vysoce kvalitní kontrastní označení zařízení.

K dispozici jsou různé typy pro zařízení od výrobců, jako jsou Siemens, ABB, Beckhoff atd.

Stručný přehled výhod:

- Štítky pro všestranné využití - samolepicí nebo připevňovací štítky, v závislosti na typu
- Pro sekvenční zařízení, např. ochranné kabelové jističe, dodáváme ESG štítky pro připnutí k liště na značky
- Individuální kvalita laserového tisku podle specifikací

Pro vlastní potisk: Prosíme zašlete nám soubor pro náš software na značení M-Print PRO nebo M-Print PRO Online (bez instalace) s vašimi požadavky na značení.

Všeobecné objednávací údaje

Typ	ESG 6/15 K MC NE WS	Verze
Objednávací číslo	6880100000	ESG, Značky na přístroje x 15 mm, PA 66, Barevný: Bílá, Samolepicí
GTIN (EAN)	4032248478781	
Množství	200 ks	