

CABTITE SE 28-29 LRG BK

Weidmüller Interface GmbH & Co. KG

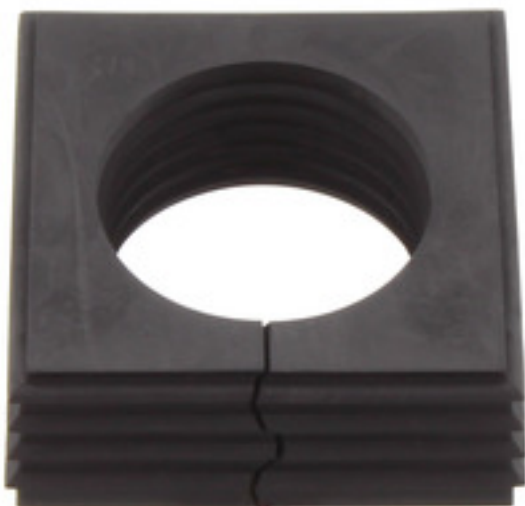
Klingenbergstraße 26

D-32758 Detmold

Germany

www.weidmueller.com

Podobné ilustraci



Ať je velký nebo malý průměr kabelu – Cabtite vždy nabízí správnou těsnicí vložku.

Kuželový tvar těsnicích prvků umožňuje snadné zatlačení dříve umístěných zacvakávacích mřížkových vložek zevnitř ven. Spolehlivě těsní přilehlé prostory a poskytuje uvolnění pnutí v souladu s normou DIN EN 62444. Těsnicí vložky v kombinaci s rámem dosahují stupně krytí IP 66. Díky své drážkové konstrukci s vlnitým výřezem je zvláště vhodný pro předem smontované kabely.

- Černé těsnicí vložky jsou určeny pro obzvláště vysokou provozní teplotu a poskytují třídu požární bezpečnosti UL 94 HB
- Šedé těsnicí prvky vyhovují třídě požární bezpečnosti UL 94 VO a jsou proto vhodné pro požadavky železničního průmyslu
- Použitím více vložek mohou být přes těsnicí prvek vedeny dva nebo více kabelů, stejně jako speciální kabely

Všeobecné objednací údaje

| | |
|------------------|---|
| Verze | Těsnicí prvek, Cabtite (systém pro vstup kabelů), TPE, Uhlově černá, Výška: 42.8 mm, Šířka: 42.8 mm, Hloubka: 17.7 mm, -40 °C... 120 °C, IP66 |
| Číslo objednávky | 2583670000 |
| Typ | CABTITE SE 28-29 LRG BK |
| GTIN (EAN) | 4050118617191 |
| Množství | 10 ks |

CABTITE SE 28-29 LRG BK

Weidmüller Interface GmbH & Co. KG

Klingenbergstraße 26

D-32758 Detmold

Germany

www.weidmueller.com

Technické údaje

Rozměry a hmotnosti

| | | | |
|----------------|---------|---------------------|------------|
| Hloubka | 17,7 mm | Hloubka (v palcích) | 0,697 inch |
| Výška | 42,8 mm | Výška (v palcích) | 1,685 inch |
| Šířka | 42,8 mm | Šířka (v palcích) | 1,685 inch |
| Čistá hmotnost | 20,7 g | | |

Teploty

| | |
|------------------|-----------------|
| Provozní teplota | -40 °C...120 °C |
|------------------|-----------------|

Všeobecné informace

| | | | |
|----------------------------|-------|------------------------------|-----------------------|
| Halogen | Ne | Klasifikace hořlavosti UL 94 | HB |
| Materiál | TPE | Silikon | Ne |
| Stupeň krytí | IP66 | Těsnící prvek | 1 velký těsnící prvek |
| Vnější průměr kabelu, max. | 29 mm | Vnější průměr kabelu, min. | 28 mm |

Klasifikace

| | | | |
|-------------|-------------|-------------|-------------|
| ETIM 6.0 | EC000879 | ETIM 7.0 | EC000879 |
| ETIM 8.0 | EC000879 | ETIM 9.0 | EC000879 |
| ECLASS 9.0 | 27-14-44-21 | ECLASS 9.1 | 27-14-44-21 |
| ECLASS 10.0 | 27-14-44-21 | ECLASS 11.0 | 27-14-44-21 |
| ECLASS 12.0 | 27-14-08-07 | ECLASS 13.0 | 27-14-08-07 |

Shoda produktu s prostředím

| | |
|-------------------------------|-----------------------|
| REACH SVHC | / |
| Stav souladu se směrnicí RoHS | V souladu bez výjimky |

Osvědčení

Schválení



| | |
|-----------------------|---------|
| ROHS | Shoda |
| UL File Number Search | Web UL |
| Č. osvědčení (cURus) | E223801 |

Soubory ke stažení

| | |
|---|---|
| Osvědčení/Certifikát/Prohlášení o shodě | EU Declaration of Conformity - Cable entry system |
| Technické údaje | CAD data – STEP |
| Uživatelská dokumentace | Cabtite Installation Instructions |
| Katalogy | Catalogues in PDF-format |