

## CH20M45 S P2SC/P2SC BL 2013

Weidmüller Interface GmbH &amp; Co. KG

Klingenbergstraße 26

D-32758 Detmold

Germany

www.weidmueller.com

## Obrázek výrobku

**Vynikající efektivita, pružnost a design – "standard šitý na míru"**

Při výběru designu krytu je klíčovým faktorem flexibilita. Dalšími důležitými kritérii jsou: rozšiřitelnost, zakázkový design, inovativní funkčnost a efektivnost nákladů. Potřebujete volbu, která nabízí maximální výkon s minimálními režijními náklady.

Modulární kryt zařízení CH20M45 přichází v extra velké integrované řadě. Je vhodný pro elektronické aplikace, které vyžadují více prostoru, například kompaktní řadiče a zdroje elektrického napájení.

Celý systém je charakteristický svým vynikajícím provedením: vynikající rozšiřitelnost a pružnost, vysoký stupeň zabezpečení, inovativní funkčnost aplikací a celá řada praktických detailů.

- **Rychlejší instalace** díky takovým vlastnostem, jako je univerzální hlava šroubu "Wire Ready"
- **Snadná ovladatelnost za provozu:** zřetelné permanentní značení s doplňujícími možnostmi, integrovaná uvolňovací spona a nebo průhledný kryt
- **Maximální odolnost proti rušení** s konstrukcí odolávající elektromagnetickému rušení, která k zakrytí rohů využívá překrývající se okraje vyrobené z vysoce kvalitního plastu.
- **Vysoká provozní spolehlivost** s jedinečným kódovacím systémem Auto-Set a využitím oboustranné krycí lišty proti dotyku na blocích hlavy kontaktů a zdířek

CH20M - kompaktní název pro nejpružnější systém, který je na trhu k dispozici. Neznamená pouze "Komponentní kryt IP20 modulární".

CH20M rovněž znamená efektivnost a inovaci v designu, výrobě a použití.

**Všeobecné objednací údaje**

Verze	Modulární kryt, OMNIMATE Kryt - řada CH20M světle modrá, Boční prvek, Šířka: 45.3 mm
Objednací číslo	<a href="#">2579670000</a>
Typ	CH20M45 S P2SC/P2SC BL 2013
GTIN (EAN)	4050118588620
Množství	6 ks
Informace ohledně celé sestavy, viz odkazované články	<a href="#">1104410000</a>

## CH20M45 S P2SC/P2SC BL 2013

Weidmüller Interface GmbH &amp; Co. KG

Klingenbergstraße 26

D-32758 Detmold

Germany

www.weidmueller.com

## Technické údaje

## Rozměry a hmotnosti

Hloubka	105,3 mm	Hloubka (v palcích)	4,146 inch
Výška	22,8 mm	Výška (v palcích)	0,898 inch
Šířka	45,3 mm	Šířka (v palcích)	1,783 inch
Čistá hmotnost	19,583 g		

## Teploty

Rozsah provozní teploty	-40 °C... 120 °C	Vlhkost	Rel. vlhkost 5–93%, Tu = 40 °C bez kondenzace
-------------------------	------------------	---------	---

## Údaje o materiálu

Izolační materiál	PA 66 GF 30	Klasifikace hořlavosti UL 94	V-0
Komparativní index sledování (CTI)	600 ≤ CTI	Skupina izolačního materiálu	I

## Vlastnosti komponent

Počet pólů, max.	8	Počet slotů pro zásuvky	2
Počet ventilačních otvorů	4	Počet úrovní připojení	1
Vyříznutí jako příprava pro funkční port integrováno	Ne		

## Obecné údaje

Barevný	světle modrá	Barevný graf (podobné)	RAL 5012
Encapsulation option	Ne	Stupeň krytí	IP20 v instalovaném stavu

## Klasifikace

ETIM 7.0	EC001031	ETIM 8.0	EC001031
ETIM 9.0	EC001031	ECLASS 11.0	27-18-27-92
ECLASS 12.0	27-18-27-92	ECLASS 13.0	27-19-06-02

## Osvědčení

ROHS	Shoda
------	-------

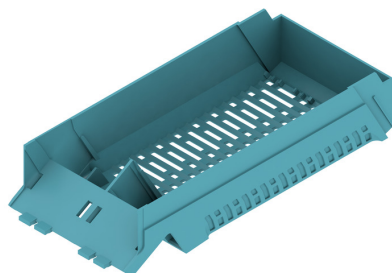
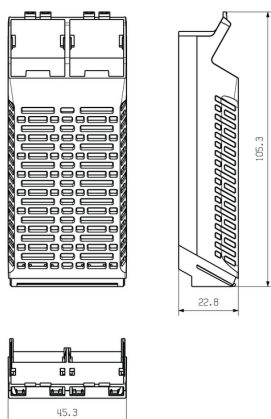
## Soubory ke stažení

Technické údaje	<a href="#">CAD data – STEP</a>
Katalogy	<a href="#">Catalogues in PDF-format</a>

**CH20M45 S P2SC/P2SC BL 2013**

**Weidmüller Interface GmbH & Co. KG**  
Klingenbergstraße 26  
D-32758 Detmold  
Germany

[www.weidmueller.com](http://www.weidmueller.com)

**Nákresy****Obrázek výrobku****Obrázek výrobku****Rozměrový výkres**

## CH20M45 S P2SC/P2SC BL 2013

Weidmüller Interface GmbH &amp; Co. KG

Klingenbergstraße 26

D-32758 Detmold

Germany

www.weidmueller.com

## Příslušenství

## CH20M AD SHL 5.00/04 – Kryt bočního prvku pro CH20M22, CH20M45, CH20M67

**Dokonalá platforma pro funkce a inovace:**

Inovativní funkční elektronika vyžaduje inteligentní "balíčky" s cílem dokonale zapadnout do celého systému. Pokračující vývoj a konzistentní rozšiřování portfolia pouzder elektroniky vyráběných společností Weidmüller zaručuje bezpečnou platformu pro budoucí aplikace elektroniky, ať už z hlediska designu nebo předpokládaného použití. CAD data pro karty PCB jsou k dispozici pro všechny venkovní kryty. Svorky se šrouby a tažnými pružinami jsou k dispozici pro všechna připojení. Konzistentní soulad mezi designem, systémem připojení a funkčností pokládá dokonalé základy funkčnosti elektronických systémů navržených v souladu s požadavky trhu a aplikací. Funkce, tvar a výrobní kvalita se spojily a vznikla logická jednotka, která přináší uživateli maximum spolehlivosti a provozního komfortu.

**Všeobecné objednací údaje**

Typ	CH20M AD SHL 5.00/04 GG ...	Verze
Objednací číslo	<a href="#">6413740000</a>	Kryt, OMNIMATE Kryt - řada CH20M Grafitová šedá, Kryt bočního dílu,
GTIN (EAN)	4050118241648	Šířka: 22.5 mm
Množství	50 ks	
Typ	CH20M AD SHL 5.00/04 BK ...	Verze
Objednací číslo	<a href="#">6221310000</a>	Kryt, OMNIMATE Kryt - řada CH20M černá, Kryt bočního dílu, Šířka:
GTIN (EAN)	4050118004830	22.5 mm
Množství	50 ks	
Typ	CH20M AD SHL 5.00/04 AG ...	Verze
Objednací číslo	<a href="#">6472830000</a>	Kryt, OMNIMATE Kryt - řada CH20M Achátově šedá, Kryt bočního dílu,
GTIN (EAN)	4050118279429	Šířka: 22.5 mm
Množství	50 ks	
Typ	CH20M AD SHL 5.00/04 LG ...	Verze
Objednací číslo	<a href="#">6432890000</a>	Kryt, OMNIMATE Kryt - řada CH20M Světle šedá, Kryt bočního dílu,
GTIN (EAN)	4050118237641	Šířka: 22.5 mm
Množství	50 ks	