

## ACT20P-2CI-2CO-12-P-P

**Weidmüller Interface GmbH & Co. KG**

Klingenbergstraße 26

D-32758 Detmold

Germany

[www.weidmueller.com](http://www.weidmueller.com)

### Podobné ilustraci



### ACT20P: Flexibilní řešení

- Přesné a vysoce funkční signálové převodníky
- Uvolňovací páčky zjednodušují manipulaci

### Všeobecné objednací údaje

Verze	Signálový převodník/oddělovač, Vstup : 2 x 0(4) - 20 mA, Výstup : 0(4)-20 mA, Napájecí napětí také přes sběrníkovou lištu CH20M, Převodník/izolátor signálu, HART®
Objednací číslo	<a href="#">2514650000</a>
Typ	ACT20P-2CI-2CO-12-P-P
GTIN (EAN)	4050118535228
Množství	1 ks

Datum vytvoření 23. května 2024 19:44:16 CEST

Stav katalogu 18.05.2024 / Vyhrazujeme si právo na technické změny.

## ACT20P-2CI-2CO-12-P-P

Weidmüller Interface GmbH &amp; Co. KG

Klingenbergstraße 26

D-32758 Detmold

Germany

www.weidmueller.com

## Technické údaje

## Rozměry a hmotnosti

Hloubka	113,7 mm	Hloubka (v palcích)	4,476 inch
Výška	127,1 mm	Výška (v palcích)	5,004 inch
Šířka	12,5 mm	Šířka (v palcích)	0,492 inch
Čistá hmotnost	140 g		

## Teploty

Skladovací teplota	-40 °C...85 °C	Provozní teplota	-20 °C...60 °C
Vlhkost při provozní teplotě	0...95 % (bez kondenzace)	Vlhkost	5...95 %, bez kondenzace

## Pravděpodobnost selhání

SIL v souladu s IEC 61508	Žádné
---------------------------	-------

## Vstup

Input signal	obousměrný signál HART®	Počet vstupů	2
Snímač	4-wire sensor (with own power supply)	Voltage drop	≤ 1 V
Vstupní napětí	≤ 28 V DC	Vstupní proud	0...20 mA, 4...20mA

## Výstup

Počet výstupů	2	Type	aktivní, připojené řízení musí být pasivní
Výstupní proud	0...20 mA (jestliže vstup: 0...20 mA), 4...20 mA (jestliže vstup: 4...20 mA), HART® digital signal		

## Obecné údaje

Konfigurace	žádná	Lišta	TS 35
Napájecí napětí	20...30 V na svorkovnici nebo přes řadovou sběrnici CH20M	Spotřeba proudu	≤ 100 mA (24V power supply, 20mA output)

## Údaje o Ex aplikacích (ATEX)

Označování	II 3 G Ex ec IIC T5 Gc
------------	------------------------

## Data připojení

Typ připojení	PUSH IN	Utahovací moment, min.	0,4 Nm
Utahovací moment, max.	0,6 Nm	Rozsah sevření, jmenovité připojení	2,5 mm²
Upínací rozsah, min.	0,5 mm²	Upínací rozsah, max.	2,5 mm²
Průřez propojení AWG, min.	AWG 26	Průřez propojení AWG, max.	AWG 14
Průřez vodiče, pevný, min.	0,2 mm²	Průřez vodiče, pevný, max.	2,5 mm²
Průřez připojení vodičů, jemně stáčené, min.	0,5 mm²	Průřez připojení vodičů, jemně stáčené, max.	2,5 mm²
Průřez připojení vodiče, jemně splétaný s koncovkami DIN 46228/4, min.	0,5 mm²	Průřez připojení vodiče, jemně splétaný s koncovkami DIN 46228/4, max.	2,5 mm²

## ACT20P-2CI-2CO-12-P-P

Weidmüller Interface GmbH &amp; Co. KG

Klingenbergstraße 26

D-32758 Detmold

Germany

www.weidmueller.com

## Technické údaje

## Klasifikace

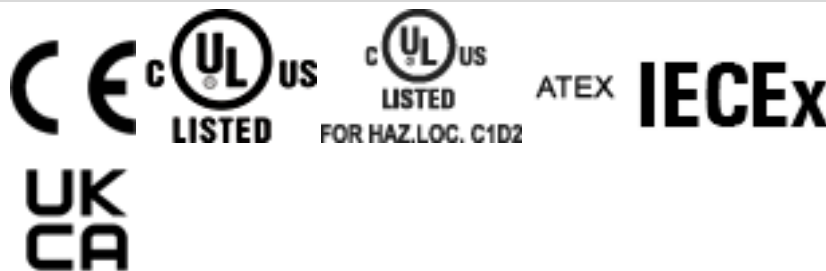
ETIM 6.0	EC002653	ETIM 7.0	EC002653
ETIM 8.0	EC002653	ETIM 9.0	EC002653
ECLASS 9.0	27-21-01-20	ECLASS 9.1	27-21-01-20
ECLASS 10.0	27-21-01-20	ECLASS 11.0	27-21-01-20
ECLASS 12.0	27-21-01-20	ECLASS 13.0	27-21-01-20

## Shoda produktu s prostředím

REACH SVHC	Lead 7439-92-1
SCIP	2f6dd957-421a-46db-a0c2-cf1609156924

## Osvědčení

Schválení



ROHS	Shoda
UL File Number Search	Web UL
Č. osvědčení (cULus)	E469563
Číslo certifikátu (cULusEX)	E338066

## Soubory ke stažení

Osvědčení/Certifikát/Prohlášení o shodě	<a href="#">IECEx Certification</a> <a href="#">ATEX Certification</a> <a href="#">UL Certification (hazardous location)</a> <a href="#">UL Certification (US-CAN)</a> <a href="#">Declaration of Conformity</a>
Technické údaje	<a href="#">CAD data – STEP</a>
Uživatelská dokumentace	<a href="#">Instruction sheet</a>
Katalogy	<a href="#">Catalogues in PDF-format</a>

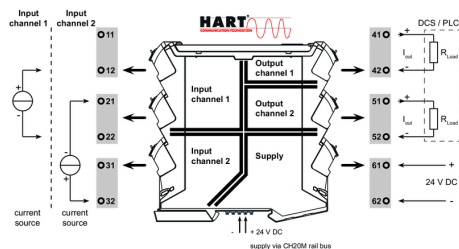
## ACT20P-2CI-2CO-12-P-P

**Weidmüller Interface GmbH & Co. KG**  
Klingenbergstraße 26  
D-32758 Detmold  
Germany

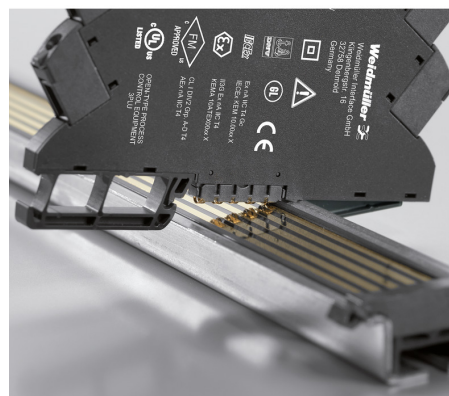
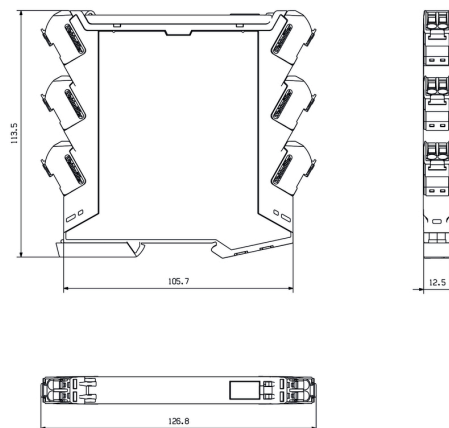
[www.weidmueller.com](http://www.weidmueller.com)

## Nákresy

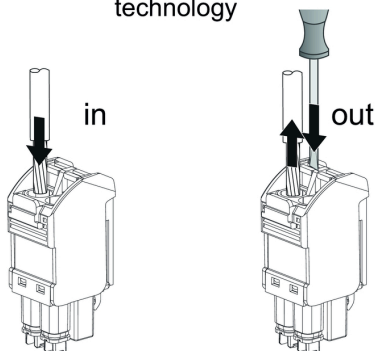
### Connection diagram



### Rozměrový výkres



### PUSH IN technology



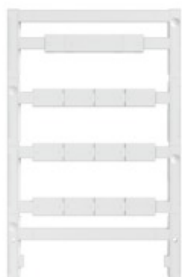
## ACT20P-2CI-2CO-12-P-P

**Weidmüller Interface GmbH & Co. KG**  
Klingenbergstraße 26  
D-32758 Detmold  
Germany

www.weidmueller.com

## Příslušenství

### Prázdné



ESG je vyzkoušený štítek ve formátu MultiCard pro řadu rozšířených elektrických zařízení. Výsledkem je vysoce kvalitní kontrastní označení zařízení.

K dispozici jsou různé typy pro zařízení od výrobců, jako jsou Siemens, ABB, Beckhoff atd.

Stručný přehled výhod:

- Štítky pro všestranné využití - samolepicí nebo připevňovací štítky, v závislosti na typu
- Pro sekvenční zařízení, např. ochranné kabelové jističe, dodáváme ESG štítky pro připnutí k liště na značky
- Individuální kvalita laserového tisku podle specifikací

**Pro vlastní potisk:** Prosíme zašlete nám soubor pro náš software na značení M-Print PRO nebo M-Print PRO Online (bez instalace) s vašimi požadavky na značení.

### Všeobecné objednávací údaje

Typ	ESG 8/13.5/43.3 SAI AU	Verze
Objednávací číslo	<a href="#">6912130000</a>	ESG, Značky na přístroje x 13.5 mm, PA 66, Barevný: Transparentní
GTIN (EAN)	4032248541164	
Množství	5 ks	

### Prázdné



ESG je vyzkoušený štítek ve formátu MultiCard pro řadu rozšířených elektrických zařízení. Výsledkem je vysoce kvalitní kontrastní označení zařízení.

K dispozici jsou různé typy pro zařízení od výrobců, jako jsou Siemens, ABB, Beckhoff atd.

Stručný přehled výhod:

- Štítky pro všestranné využití - samolepicí nebo připevňovací štítky, v závislosti na typu
- Pro sekvenční zařízení, např. ochranné kabelové jističe, dodáváme ESG štítky pro připnutí k liště na značky
- Individuální kvalita laserového tisku podle specifikací

**Pro vlastní potisk:** Prosíme zašlete nám soubor pro náš software na značení M-Print PRO nebo M-Print PRO Online (bez instalace) s vašimi požadavky na značení.

### Všeobecné objednávací údaje

Typ	ESG 6.6/11 BHZ 5.00/02	Verze
Objednávací číslo	<a href="#">6082490000</a>	ESG, Značky na přístroje x 11 mm, PA 66, Barevný: Bílá
GTIN (EAN)	4032248845330	
Množství	200 ks	