

**ENERGY METER 700-PN-24****Weidmüller Interface GmbH & Co. KG**

Klingenbergstraße 26

D-32758 Detmold

Germany

www.weidmueller.com

**Elektroměry – ValueLine**

Rozšířené funkce sběru dat o spotřebě energie

Rozsah výkonu elektroměrů ValueLine přesahuje základní funkce měření spotřeby energie.

Jsou vhodné i k určování, ukládání a vizualizaci dalších parametrů kvality energie.

U většiny typů této produktové skupiny

je k dispozici bezplatný software „ecoExplorer go“, který slouží jednak ke konfiguraci zařízení / uvádění do provozu / vizualizaci naměřených hodnot a jednak k analýze kvality výkonu.

**Všeobecné objednací údaje**

Verze	Měření/zobrazení výkonu pro 1-, 3fázové sítě
Objednací číslo	<a href="#">2500870000</a>
Typ	ENERGY METER 700-PN-24
GTIN (EAN)	4050118513929
Množství	1 ks

## ENERGY METER 700-PN-24

Weidmüller Interface GmbH &amp; Co. KG

Klingenbergstraße 26

D-32758 Detmold

Germany

www.weidmueller.com

## Technické údaje

## Rozměry a hmotnosti

Hloubka	72 mm	Hloubka (v palcích)	2,835 inch
Výška	96 mm	Výška (v palcích)	3,78 inch
Šířka	96 mm	Šířka (v palcích)	3,78 inch
Čistá hmotnost	265 g		

## Teploty

Skladovací teplota	-25 °C...70 °C	Vlhkost při teplotě při skladování	0...90 % RH
Provozní teplota	-10 °C...55 °C	Vlhkost při provozní teplotě	Rel. vlhkost 0–75 %

## Měření – vstup napětí

Harmonické kmitočty, na objednávku / napětí	1.-40.	Kvadranty	4
Měřicí rozsah, napětí L-L, AC	480 V	Měřicí rozsah, napětí L-N, AC	277 V
Přesnost měření napětí	0,2 %	Třívodičový systém	Ano
Činitel zkreslení THD-U v %	Ano	Čtyřvodičový systém	Ano

## Vstup měřicího proudu

Harmonické kmitočty, na objednávku / proud	1.-40.	Jmenovitý proud	1 / 5 A
Kanály měření proudu	4 + 2	Měření zbytkového proudu	Ano
Přesnost měření proudu	0,2 %	Činitel zkreslení THD-I v %	Ano

## Komunikace

Rozhraní	RS485: 9,6 – 115,2 kbps, Ethernet, Webový server	Protokol	PROFINET, Modbus RTU, Modbus TCP/IP, Modbus RTU over Ethernet, SNMP
----------	---	----------	---

## Měření kvality napětí

Harmonické kmitočty, na objednávku / napětí	1.-40.	Harmonické kmitočty, na objednávku / proud	1.-40.
Činitel zkreslení THD-U v %	Ano	Činitel zkreslení THD-I v %	Ano
Nesymetrické	Ne	Kladný, záporný a nulový systém	Ano
Krátká přerušení	Ne	Funkce záznamu sekvence událostí	Ne

## ENERGY METER 700-PN-24

Weidmüller Interface GmbH &amp; Co. KG

Klingenbergstraße 26

D-32758 Detmold

Germany

www.weidmueller.com

## Technické údaje

## Technické údaje

Jmenovitý proud	1 / 5 A	Stupeň krytí	IP20, IP40
Verze	Měření/zobrazení výkonu pro 1-, 3fázové sítě	Vstupní frekvence	<20 Hz
Standardy	IEC 61010-2-030, IEC 61010-1, IEC 61326-1	Měřicí rozsah, napětí L-N, AC	277 V
Měřicí rozsah, napětí L-L, AC	480 V	Kategorie rázového napětí	300 V CAT III
Napájecí napětí	24 - 90 V AC (50/60 Hz), 24 - 90 V DC	Napájecí napětí	24 V
Třívodičový systém	Ano	Čtyřvodičový systém	Ano
Kvadranty	4	Vzorkovací frekvence 50/60 Hz	25,6 kHz
Nepřetržitá měření	Ano	Výsledek měření, po vteřinách	5 ms
Efektivní hodnota pro období (50/60 Hz)	10 / 12	Měření zbytkového proudu	Ano
Kanály měření proudu	4 + 2	Přesnost měření napětí	0,2 %
Přesnost měření proudu	0,2 %	Přesnost měření pro aktivní energii (kWh, .../5 A)	Třída 0,5S
Počítadlo hodin v provozu	Ano	Týdenní časový spínač	Ne
Funkce bimetalu	Ano		

## Vstupy/výstupy

Počet digitálních vstupů	3	Počet digitálních výstupů	5
Analogové výstupy (RCM, teplota, analog)	2	Počet impulzních výstupů	5
Teplotní vstup	Ano		

## Záznam údajů měření

Paměť; minimální a maximální hodnota	Ano	Registr intervalu aktualizace	200 ms
Software	ecoExplorer go®	Integrovaná logika	Ano

## Koordinace izolace

Kategorie rázového napětí	300 V CAT III
---------------------------	---------------

## Klasifikace

ETIM 6.0	EC002301	ETIM 7.0	EC002301
ETIM 8.0	EC002301	ETIM 9.0	EC002301
ECLASS 9.0	27-14-23-30	ECLASS 9.1	27-21-03-01
ECLASS 10.0	27-14-23-30	ECLASS 11.0	27-14-23-30
ECLASS 12.0	27-14-23-30	ECLASS 13.0	27-14-23-30

## Osvědčení

Schválení



Certifikace	CE
ROHS	Shoda
UL File Number Search	Web UL
Č. osvědčení (cULus)	E469563

Datum vytvoření 1. června 2024 22:20:33 CEST

Stav katalogu 18.05.2024 / Vyhrazujeme si právo na technické změny.

**ENERGY METER 700-PN-24****Weidmüller Interface GmbH & Co. KG**

Klingenbergstraße 26

D-32758 Detmold

Germany

[www.weidmueller.com](http://www.weidmueller.com)**Technické údaje****Soubory ke stažení**

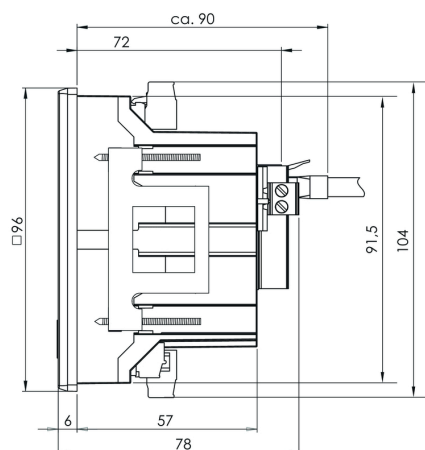
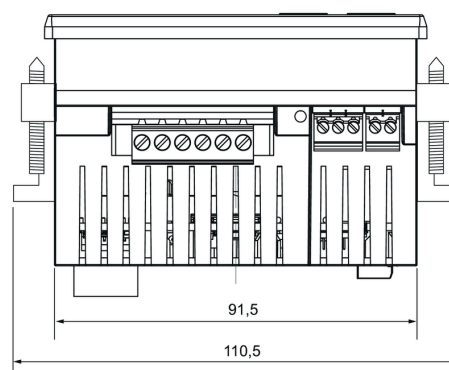
Osvědčení/Certifikát/Prohlášení o shodě	<a href="#">Certificate of PROFIenergy Module</a> <a href="#">Certificate of PROFINET IO Device</a> <a href="#">Application notes – Declaration of Conformity</a>
Technické údaje	<a href="#">CAD data – STEP</a>
Software	<a href="#">Runtime Software – PN 700-PN GSDML file</a> <a href="#">Device description – MODBUS address list</a> <a href="#">Win64 - ecoExplorer go</a>
Uživatelská dokumentace	<a href="#">Quick Guide German/English</a> <a href="#">Application notes – Manual ECOEXPLORER GO English</a> <a href="#">Application Note</a> <a href="#">Manual Energy Meter 700 German/Englisch</a>
Katalogy	<a href="#">Catalogues in PDF-format</a>

**ENERGY METER 700-PN-24****Weidmüller Interface GmbH & Co. KG**

Klingenbergstraße 26

D-32758 Detmold

Germany

[www.weidmueller.com](http://www.weidmueller.com)**Nákresy****Rozměrový výkres****Rozměrový výkres**

**ENERGY METER 700-PN-24****Weidmüller Interface GmbH & Co. KG**

Klingenbergstraße 26

D-32758 Detmold

Germany

[www.weidmueller.com](http://www.weidmueller.com)**Příslušenství****Příslušenství****Všeobecné objednací údaje**

Typ	ENERGY METER FIXING SET
-----	-------------------------

Objednací číslo	<a href="#">6433030000</a>
-----------------	----------------------------

GTIN (EAN)	4050118446401
------------	---------------

Množství	1 ks
----------	------

Typ	ENERGY METER BRACKET L1
-----	-------------------------

Objednací číslo	<a href="#">6433060000</a>
-----------------	----------------------------

GTIN (EAN)	4050118446388
------------	---------------

Množství	1 ks
----------	------

Typ	ENERGY METER SEAL L96-2
-----	-------------------------

Objednací číslo	<a href="#">6495610000</a>
-----------------	----------------------------

GTIN (EAN)	4050118505931
------------	---------------

Množství	1 ks
----------	------